

Nr

II

A

B

C

D

E

F

G

H

I

J

K

L

M

N

O

P

R

S

T

U

V

W

X

Y

Z

PODKARPACKIE

1. Obiekt zabytkowy

ZAMEK

pl. SPENIAWITÓW

2. Miejscowość

RZESZÓW 403

3. Wiek

XVII

4. Styl

wczesny barok

5. Kubatura m³ok. 40 000 m³6. Powierzchnia w m² 2 650 m²

a) zabytkowa:

b) użytkowa:

20. Przynależność administracyjna

a) województwo mazowieckie

b) powiat

c) gmina

7. Materiał budowlany

przed zniszczeniem

po odbudowie

11. Ilość budynków

1

14. Grunty należące do zabytku:

ha

a) ściany

cegła
tynk

12. Ilość kondygnacji

3

a) ogrody stylowe

b) sklepienia

cegła

13. Użytkowanie wnętrza według ilości:

b) sady i grunty uprawne

c) stropy

ceglbet

a) izb mieszkalnych

3

c) lasy

d) więzania dachu

obrono

b) innych pomieszczeń

ok. 200

d) wody

e) krycie dachu

obochówka

c) piwnie

suterony ok. 30

e) inne

fosa

21. Stacja

nazwa stacji

odległość od stacji w km

a) kolejowa

Rzeszów

ok. 2 km

b) autobusowa

Rzeszów

ok. 2 km

22. Właściciel i jego adres

Skarb Państwa

23. Użytkownik i jego adres

Spół. Województwa, Prokuratura, Wpisywanie
Spół. Powiatowy, Państw. B. Notarialne

24. Inwestor i jego adres:

25. Rejestr zabytku nr 40rok 1950 18.05.1993 miejsce przechowywania

26. Nazwa księgi hipotecznej

Nr. kat. 1597

27. Numer hipoteczny

28. Akta

29. Fotografie PIS, WKZ - Rzeszów

30. Inwentaryzacja pomiarowa

Prac. Spół. Województwa, wpisy wylk.
Wpisywanie - wpisy wylk. prac. sieć

8. Wyposażenie architektoniczne

15. Przeznaczenie pierwotne budynku

cele mieszkalne i obronne

16. Użytkowanie w latach ubiegłych

współcy i wyższenie

17. Użytkowanie obecne

Spół. Prokuratura, Wpisywanie

18. Nadaje się do użycia na:

wyższenie wewnętrzny

9. Autorzy i data budowy i przebudowy

wzn. ok. 1600 przez M. Spytka Ligez. XVII
v. przebud. na fortecz. koniec XVII powst.
ni odbud. XVIII - przebud. na czo-
wobok (2 piętro). Poc. XIX v. przebud. prze-
rzuć na wylk. i wyższenie. 1806. zbud. wylk.
i odbud. na wylk. na wylk. obecnego

10. Udostępnienie

połowa budynku z okienkami i wy-
cię fortifikacji niedostępna - teren
wyższenia.

19. Data, rodzaj i stopień zniszczeń i odbudowy

Data	OPIS	znisz- czenia %	odbu- dowa %
VIII. 1939 r.	nierozbudowany		
XI. 1939 r.	"		
XII. 1945 r.	"		
IX. 1950.	ogólny stan dobry. za wyjątkiem ścian, m. 20 wielki gzyms w suterenu		

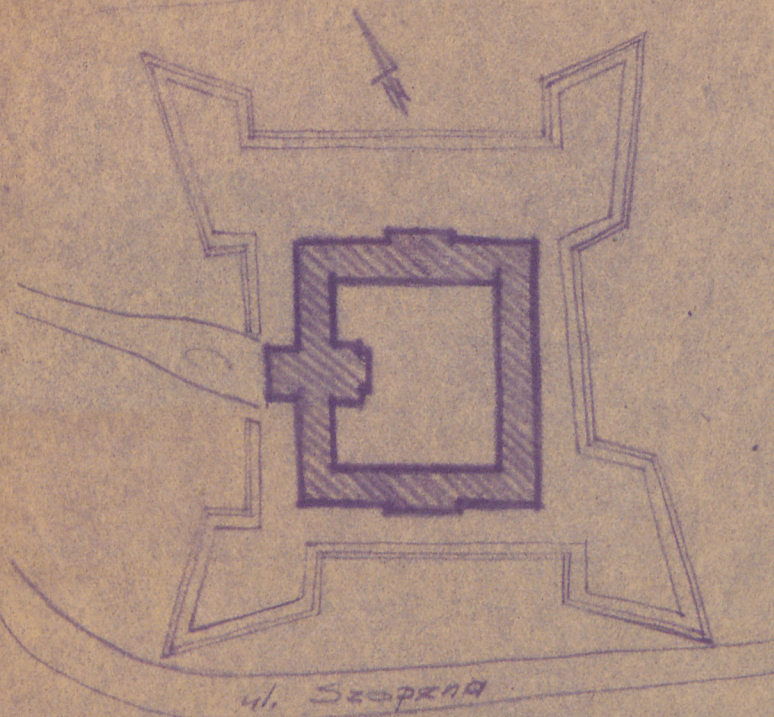
VI. 1964 j. w.

31.

Zamek

AL. PQD KASZTANAMI

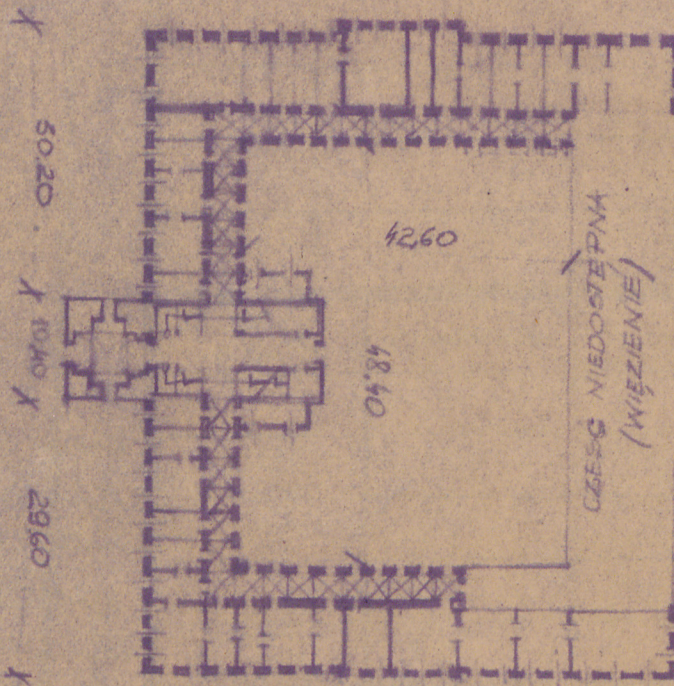
Wys. 15,50 m



ul. Szopna

Sytuacja skala 1:2000

64,70
23,40 17,50 23,80



Koszt
tys. zł

inspekcje

Wypełnił dnia

58. Tzwarske

Sprawdził dnia

16. XI. 59.

MARIA EYJAL

20. VI. 1964

B. ...

Reno (magnopis) 2) J. Pielowski: Dzieje miasta Renova do końca XVIII w., Reno 1813. 3) J. Danielski: Zamek Renowski - Ziemia 1931 nr. 15-16

s. 249
s. Pięć wieków m. Bzeczowa 1-11 1958
s. 134-137

RG Chelmo - Nr 495 9. 50 40.000 B 119479

4) Julian Nici: Renowski ze Siedu, Reno 1938

5) Sprawozdania Komisji do Badania Hist. Sztuki w Polsce t. II = I s. 121 Kraków 1891; t. VIII



		Koszt tys. zł

Położony w obrębie fortyfikacji i fosy w połud. części miasta w otoczeniu ulic: Szopena (od pól.), Kasztanowej (od osch.), Al. Komunistów (od póln.) i pl. Gwardii Ludowej (od zach.). Murowany z cegły, potynkowany. Na murze prostokąta zblizonego do kwadratu z czworobocznym ośmiościanem i wieżą uferdową od zachodu. Skrzydła pól. i póln. posiada po jednym, środkowym ryzalitem. Trykonfiguracyjny z subremini. Jednotraktowy z korytaniem i sztalup łatalek schodowy w skrzydle zachodnim wysuwający się ryzalitem do ośmiościanu. Podiaty architektoniczne przebiegowe. Dachy obustronowe łagłe dachówki.

Bibliografia: 1) B. i A. Fischigerowie: Kart. zab. st. w Dobru - m. Rzeszów (manuskryp) 2) J. Peckowski: Dzieje miasta Rzeszowa do końca XVIII w., Rzeszów 1913. 3) J. Danielski: Zamek Rzeszowski - Ziemia 1931 nr. 15-16

33. Koszty w tys. zł	przewidywane	rzeczywiste
	1200.-	

34. Inspekcje

35. Uwagi różne

6. M. Borowiejska - Birkenmajerowa i J. Peckowski: Rzeszów (manuskryp w posiadaniu Międzyucz. Zakładu Podst. Probiemów Arch., Urb. i Bud. w H-ndu)

7. Historia sztuki polskiej Kraków 1962 s. 279

8. Pięć wieków m. Rzeszowa 1958 s. 134-137

1931 nr. 15-16

36. Wypełnił dnia 5. IX. 58. Tzwarska

37. Sprawdził dnia 16. XI. 59.

MARIA TYJAŁ

20. VI. 1964

1. Miejscowość <u>Rzeszów</u>	5. Obiekt (nazwa jak w karcie)	6. Zawartość wkładki (nazwa materiału uzupełniającego)
2. Gmina <u>Rzeszów</u>	<u>zamek</u>	
3. Powiat <u>Rzeszów</u>		
4. Województwo <u>podkarpackie</u>		



fot. J. Śliżyński, VI. 1951 r.

Wkładkę założył: 15.07.2008 r.
(imię, nazwisko, data)

Miejsce przechowywania negatywów