

Nr

A

B

C

D

E

F

G

H

I

J

K

L

M

N

O

P

R

S

T

U

V

W

X

Y

Z

1. Obiekt zabytkowy

ob. garnizonowy

Kościół po - Refortmowski

W. REFORMACJA

p.w. N.M.P. Król.
Polski

2. Miejscowość

Rzeszów

4060

3. Wiek

poc. XVIII

4. Styl

5. Kubatura m³8040 m³6. Powierzchnia w m²

a) zabytkowa: 598

b) użytkowa:

20. Przynależność administracyjna

a) województwo reszowski

b) powiat

c) gmina

7. Materiał budowlany

przed zniszczeniem

po odbudowie

a) ściany

cegła
tynk

b) sklepienia

cegła i
tynk

c) stropy

—

d) więzania dachu

drewno

e) krycie dachu

blacha

11. Ilość budynków

1

12. Ilość kondygnacji

2

13. Użytkowanie wnętrza według ilości:

a) izb mieszkalnych

—

b) innych pomieszczeń

1

c) piwnic

3

14. Grunty należące do zabytku:

ha

a) ogrody stylowe

b) sady i grunty uprawne

c) lasy

d) wody

e) inne

8. Wyposażenie architektoniczne

15. Przeznaczenie pierwotne budynku

cele kulturalne

16. Użytkowanie w latach ubiegłych

w latach okupacji magazyny

17. Użytkowanie obecne

kościół garnizonowy

18. Nadaje się do użycia na:

kościół

9. Autorzy i data budowy i przebudowy

19. Data, rodzaj i stopień zniszczeń i odbudowy

Data	OPIS	zniszczenia o/o	odbudowa o/o
VIII. 1939 r.	niezniszczony		
XI. 1939 r.	"		
XII. 1945 r.	zamieniony na magazyny		
VIII. 1958.	odbudowany, stan baroko ołobny		40%
IX. 1963	stan dobry		

10. Udostępnienie

dostępny

23. Użytkownik i jego adres

kościół garnizonowy

24. Inwestor i jego adres:

Minist. Obr. Narod.

25. Rejestr zabytku nr

1199

rok 14.10.1988

miejsce przechowywania

26. Nazwa księgi hipotecznej

Nr. kor. 2484

27. Numer hipoteczny

28. Akta

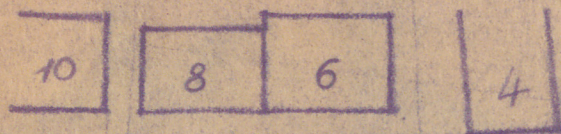
29. Fotografje

30. Inwentaryzacja pomiarowa

ambona - renowacja - podobna z katedry armii
w Lublinie, ołtarz główny renowacji 1 poł. XVIII w.
przebudowany z kruszcu po 1928 r.
malowidła ścienné - 1719 r.
różnokolorowe mury w ołtarzu głównym podobne do
muri z kruszcu, ołtarz boczny z 1756 r. z kruszcu
obraz Ostatniej wieczerzy 18. w. z pateru
w Bóguchwałce.

Fundowany 1708 przez mianownika i wójta re-
nowskiego Aleksandra Passakowicza. Po
1787 r. bud. klasztorne zamieniono na wip-
zienie, 1808 szpital wojskowy, przebrany w 2 poł.
XIX w. Odbudowany 1925-28, po wojnie 1946.
Kościół

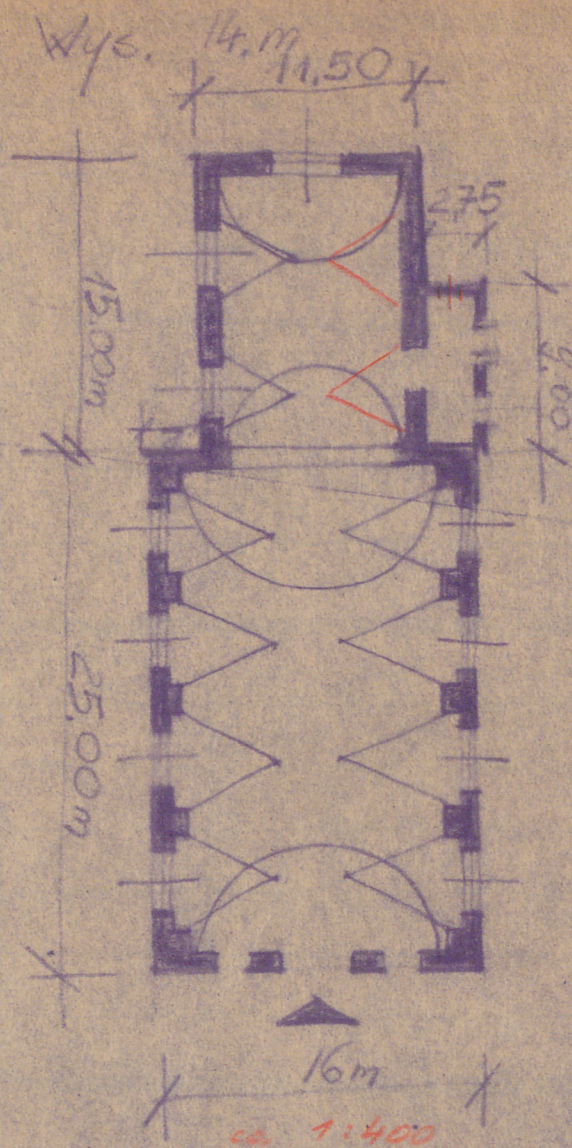
Kościół po-Reformacki



ul. Reformacka



Sytuacja Skala 1:1000



	Koszt tys. zł

Inspekcje

Wypełnił dnia

25.VIII.59.

T. Zmawski

37. Sprawdził dnia

26.XI.59. J. Zmawski

20.IX.1963 MARIA TYDAR

Bibliografia: B. i A. Fischingerowie: Katalog Zabytków Sztuki
w Polsce, Miasto Pleszew

J. Pęckowski: Dzieje miasta Pleszewa... Pleszew 1913
Pięć wieków miasta Pleszewa Warszawa 1958



rok		Koszt tys. zł

33. Koszty
w tys. zł

przewidywane

rzeczywiste

34. Inspekcje

35. Uwagi różne

36. Wypełnił dnia

28.VIII.59.

T. Zwański

37. Sprawdził dnia

26.XI.59. J. J. J.

20.IX.1963 MARIA TYDAR

Położony przy ul. Reformackiej, otoczony od poł. nowymi
błotami, oraz dawnym ogrodem klasztornym zamie-
nionym następnie na park miejski, ☉ częściowo zachowa-
ny - symetrycznym, kwadratowym ułożeniem rzędów i alei.
Orientowany, na skutek ostatniej przebudowy porzucony nie-
zupełnie cech stylowych. Murowany i potynkowany. Jednona-
wowy z niższym i wyższym prezbiterium, wspaniałe żelbetonowe
sklepienie kolebkowe z lunetami. Na ścianach nawy
i za chórem odległa (1856) polichromia z 1718 r.

Bibliografia: B. i A. Fischingerowie: Katalog Zabytków Sztuki
w Polsce, Miasto Rzeszów

mazynopis

J. Pęckowski: Dzieje miasta Rzeszowa... Rzeszów 1913
Pięć wieków miasta Rzeszowa Warszawa 1958

1. Miejscowość	2. Obiekt (nazwa jak w karcie)	3. Zawartość wkladki (nazwa obiektu lub materiału uzupełniającego)
RZESZÓW	KLASZTOR I KOŚCIÓŁ OO REFORMATÓW	

Na gruncie ofiarowanym na Wygnańcu przez Jerzego Ignacego Lubomirskiego wybudował w 1709 roku Jan Chrzyciel Belotti, ówczesny nadworny architekt Lubomirskich kościoł i klasztor reformatów Polskiej. Była to fundacja Andrzeja Passakowicza, bogatego mieszczanina rzeszowskiego ormiańskiego pochodzenia.

Był to jednonawowy kościół bezwieżowy z prostokątnie zwieńczonym prezbiterium, zaakcentowanym sygnaturką. Dziedziniec klasztoru jest zbliżony do kwadratu.

Do klasztoru przylegał założony na potrzeby zakonników ogród, w którym uprawiano warzywa, drzewa i krzewy owocowe i cierniste /jarzyn nie więcej, ponad to, co klasztor zdołał skosztować w ciągu pół roku/, a także kwiaty do ozdabiania ołtarzy. Ogród zgodnie ze statutem zakonu otoczony był murem. Wewnątrz znajdowały się alejki spacerowe, altany, kaplica i sadzawka w której hodowano ryby.

Przy klasztorze znajdowało się także nieduże gospodarstwo i browar.

Obecnie istniejący park /powstał w okresie autonomii galicyjskiej/ wchłonął w całości ogród poreformacki.

Po kasacie zakonu przez zaborcę austriackiego służył ten kościół i klasztor jako obiekt wojskowy. Kościół został podzielony stropami na kondygnacje i zamieniony na magazyn wojskowy.

W latach 1925 - 1928 dokonano gruntownego remontu tego kościoła i przekształcono go na kościół garnizonowy. Funkcjonował on pod wezwaniem Matki Boskiej Królowej Korony Polskiej. Obecnie również pełni funkcję kościoła garnizonowego.

W 1944 roku bomba zniszczyła dach i dużą część sklepienia nawy. Po odbudowie dokonano także konserwacji malowidła z 1719 r.

Wkładkę założył:

(imię, nazwisko, data)

Miejsce przechowywania negatywów: