

Nr

A

B

C

D

E

F

G

H

I

J

K

L

M

N

O

P

R

S

T

U

V

W

X

Y

Z

1. Obiekt zabytkowy

Kościół p.w. św. Józefa Chłopskiego (daw. Piętarów)

2. Miejscowość

Rzeszów

3. Wiek XVII/XVIII

4. Styl późny renesans  
barok5. Kubatura m<sup>3</sup>6100 m<sup>3</sup>6. Powierzchnia w m<sup>2</sup>

a) zabytkowa: 440 b) użytkowa:

20. Przynależność administracyjna

a) województwo rzeszowskie

b) powiat

c) gmina

7. Materiał budowlany

przed zniszczeniem

po odbudowie

11. Ilość budynków

1

14. Grunty należące do zabytku:

ha

a) ściany

cegła  
tyłk.

b) sklepienia

cegła

c) stropy

d) więzania dachu

drewno

e) krycie dachu

blachy

12. Ilość kondygnacji

2

13. Użytkowanie wnętrza według ilości:

a) izb mieszkalnych

b) nnych pomieszczeń

c) piwnic

a) ogrody stylowe

b) sady i grunty uprawne

c) lasy

d) wody

e) inne

21. Stacja

nazwa stacji

odległość od stacji w km

a) kolejowa

Rzeszów

ok. 0,5 km

b) autobusowa

Rzeszów

ok. 0,5 km

22. Właściciel i jego adres

Parafia rym.-kat. w Rzeszowie

23. Użytkownik i jego adres

kościół rzymski

24. Inwestor i jego adres:

25. Rejestr zabytku nr

rok \_\_\_\_\_ miejsce przechowywania

26. Nazwa księgi hipotecznej

27. Numer hipoteczny

28. Akta

29. Fotografie WLZ Rzeszów PIS

30. Inwentaryzacja pomiarowa inwentaryzacja, proj. załatwienia, projekt e.o. WLZ Rzeszów

8. Wyposażenie architektoniczne i wyst.

szkutek, posęgi w fasadzie, obramienia, empor, portale, drzwi żelazne, 3 ołtarze rokokowe, tabernakulum, ołtarze w kaplicy (stinki pnp. warsztatowi B. Ton), ambona renesansowa, organ, kropielnica, 5 konfesji, ławy kołate, świeczniki, relikwiarze

9. Autorzy i data budowy i przebudowy

1642-48. Fasada 1702-5 wg J. J. J. z Gamme (ren. Polnawski 1858, 1886, 1894 (herm. wierz).

15. Przeznaczenie pierwotne budynku

cele kulturalne

16. Użytkowanie w latach ubiegłych

od 1786 r. kościół gimnazjalny

17. Użytkowanie obecne

kościół gimnazjalny

18. Nadaje się do użycia na:

- - -

19. Data rodzaj i stopień zniszczeń i odbudowy

Data	OPIS	zniszczenia o/o	odbudowa o/o
VIII. 1939 r.	niezmierzony		
XI. 1939 r.	"		
pb 1945 r.	opiekany od działań wojennych		
VIII. 1958.	wymaga załatwienia i opasania żelaz. 30		
IV. 1963	zaniedbany: tynki zewnętrzne uszkodzone		

10. Udostępnienie

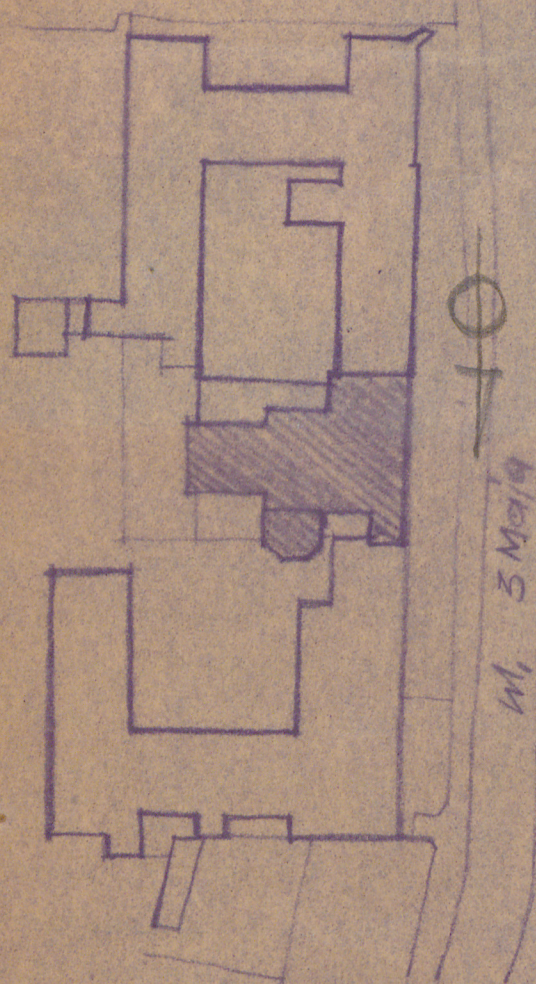
eolziennie



31. Szkic sytuacyjny, plan schematyczny, uwagi opisowe, fotografia

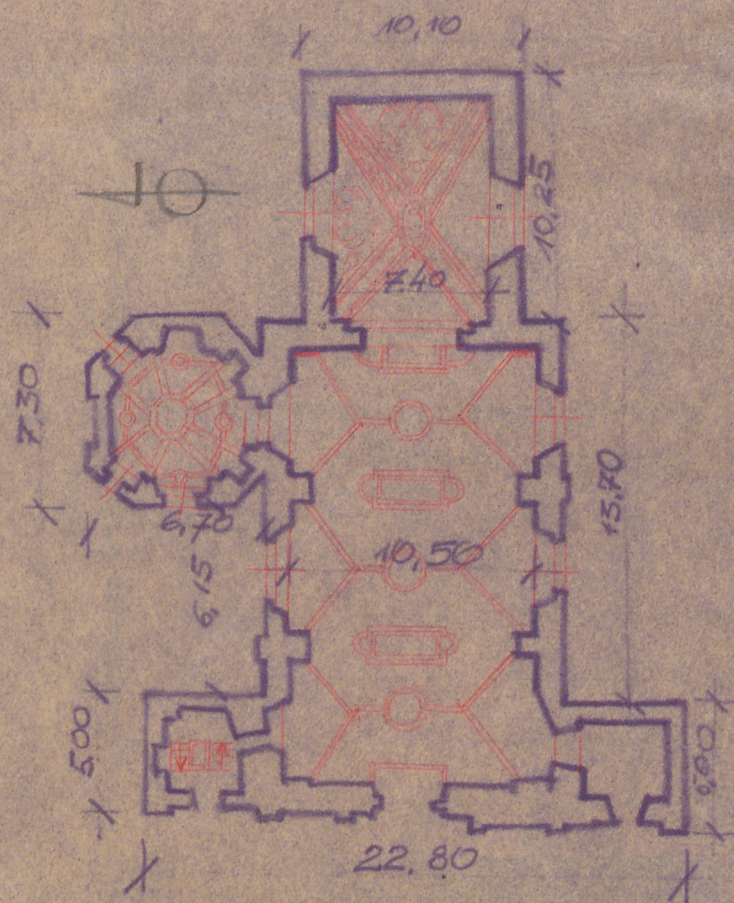
32. Przebieg prac konserwatorskich

Kościół d. Pijarów



Sytuacja Skala 1:1000

Wys. 13. m Wys. 6.22



rac	Koszt tys. zł

4. Inspekcje

6. Wypełnił dnia

4. VII. 53. T. Zwauska

7. Sprawdził dnia

26. XI. 54. J. K. K.

23. IV. 1964 MARIA LUDZAL

miejscowość (miejscowość)  
J. Pełkowski: O dziejach miasta Poznania do końca XVIII w., Poznań 1913.  
Sprawozdania Komisji do Badania Hist. Sztuki w Polsce t. I z. 1 Kraków 1891





B

A

Nr

rac

Koszt  
tys. zł

Późnorenesansowy o barokowej fasadzie i kaplicy. Orientowa-  
ny, mury, potynkowany. Jednonawowy i prostokątny z upi-  
szym prezbiterium zamkniętym <sup>linia</sup> prostą. Kaplica od płu. na  
miejscu oktagonu. Nawa trójprzęsłowa podtrzymana filarami  
pyszczykami o kapitelach kompozytowych. Śc. w nawie ko-  
lebkowe z lunetami (retaktywne geometryczne o wzorach  
antycznych), w prezbiterium nielkowe z lunetami (retak-  
tywne bogate przyp. Falkoniem), w kaplicy kopuła z  
latarnią. Fasadę od ul. 3 Maja i zachód - barokowa dwu-  
konkatedralowa z ryzalitami i oknami wieżami. Dachy z  
upięk. XVII-wieczną krytą pap. Hektary wsi z błędny kęsy  
1844 r.

Bibliografia: B. i A. Fischingerowie i Kł. zeb. szt. w Polsce -  
miasto Białystok (magnety)

J. Naci: Przewodnik z Łódzi, Białystok 1838

J. Pielowski: Ogłoszenie miasta Białystok do końca XVIII w., Białystok 1813.

Sprawy Komisji do badania hist. sztuki w Polsce t. I z. 1 Kraków 1891

33. Koszty  
w tys. zł

przewidywane

rzeczywiste

560.-

34. Inspekcje

35. Uwagi r

Pięć wieków  
m. Białystok  
Warszawa  
1968



36. Wypełnił dnia

24. VIII. 53. T. Zwaoska

37. Sprawdził dnia

26. XI. 54.

J. Pielowski

23. IV. 1964

MARIA LUDAL