

1. Obiekt

620/4

DOM SOWIŃSKICH Z KUŹNIĄ - CAMPING "PASTEWNIK" - SKANSEN,
PRZEWORSK, ul. KRAKOWSKA

2. Czas powstania

przed 1850 r.

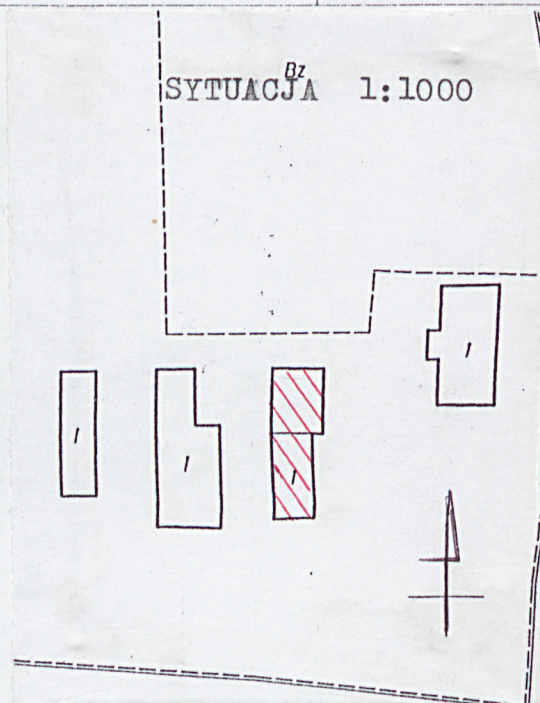
3. Miejscowość

PRZEWORSK

11. Zdjęcia, rzut, przekrój, sytuacja, orientacja



SYTUACJA 1:1000



4. Adres 37-200 PRZEWORSK

Zajazd "Pastewnik", ul. Krakowska
nr. Hipoteczny KW [redacted] dz. nr 167

5. Przynależność administracyjna

województwo podkarpackie
gmina Przeworsk

6. Poprzednie nazwy miejscowości

j.w.

7. Przynależność administracyjna 1.VI.1975

województwo rzeszowskie, przemyskie
powiat przeworski

8. Właściciel i jego adres

Gmina Miejska Przeworsk,
ul. Jagiellońska 10

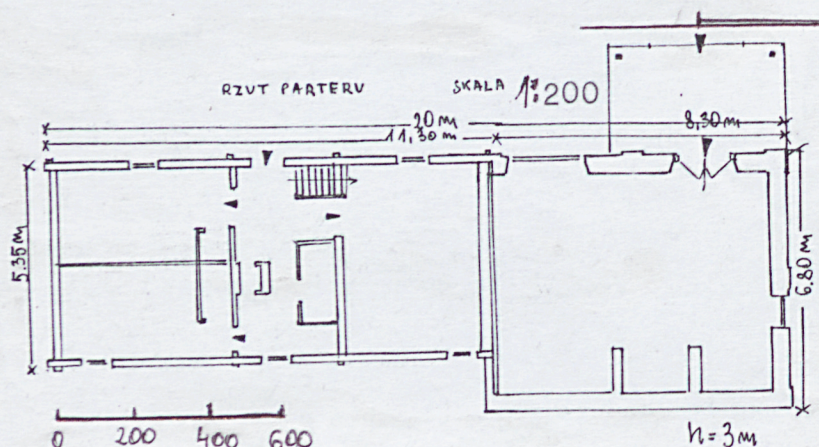
9. Użytkownik i jego adres

Miejski Ośrodek Sportu i Rekreacji
Przeworsk, ul. Krakowska 14

10. Rejestr zabytków

A-225 z dnia 05.11.2007 r.

Nr..... data.....



Usytuowany na terenie zajazdu - camping "Pastewnik" przy ulicy Krakowskiej w Przeworsku, wchodzi w skład zespołu zabudowy drewnianej o charakterze skansenu. Patrz - karta zespołu.

Jest to dom z kuźnią, zbudowany przed 1850 r. przez kowala Jana Sowińskiego z ulicy Lwowskiej 8 w Przeworsku. W kuźni trzy pokolenia Sowińskich wykonywały podkuwanie koni, okuwanie drewnianych wozów. Kuźnia obsługiwała stacjonujące w Przeworsku oddziały austriackiej konnicy, pocztę konną przeworskiego pocztyliona Misięgowicza, przejeżdżających kupców, a szczególnie rolników z Przeworska i okolicy. Pierwotnie sama kuźnia była mniejsza o połowę od obecnej. Ostatni kowal Mieczysław powiększył kuźnię o przyległy lokal usługowy.

Część mieszkania budynku jest wykonana z bali drewnianych o konstrukcji węglowej. Trzy ściany kuźni murowane z cegły. Dach nad całością wysoki, drewniany, trzyspadowy nad mieszkaniami, a nad kuźnią naczółkowy bez daszku przyzbowego, kryty gontem. W ramach konserwacji i adaptacji uzyskano 3 alkierze oraz XIX-wieczną kuźnię z tradycyjnym wyposażeniem i miejscem do pracy artysty metaloplastyka. Kowal Mieczysław Sowiński w dniu 15.08.1979 r. подарował kuźnię wraz z domem na rzecz skansenu "Pastewnik". Budynek w latach 1983 - 1986 rozebrano, przeniesiono na "Pastewnik" i oddano do użytku turystów w czasie obchodów XV Tygodnia Tradycji i Współczesności Kultury Przeworskiej w czerwcu 1986 r.

Sytuacja: usytuowany na terenie campingu - skansenu żywego "Pastewnik" w Przeworsku, w południowej części działki nr 167, w południowej pierzei tzw. "rynku galicyjskiego", od zachodu sąsiaduje z budynkiem "Maślarnia", usytuowany szczytowo północ - południe.

Materiał, konstrukcja, technika: *kuźnia* - zbudowana z cegły, oblepiona gliną, pobielona, *dom* - drewniany, zbudowany z brusów o konstrukcji zrębowej, nieszalowany; konstrukcja *dachów* drewniana, krokwiowo-płatwiowa, pokrycie gontami drewnianymi, ganek drewniany, na drewnianych słupach, szczyt oszalowany deskami; *podłogi* - białe z desek; *schody* - na strych drewniane, drabiniaste; *stropy* - powała drewniana, stropy belkowe; *drzwi* - drewniane, dwuskrzydłowe i jednoskrzydłowe, płycinowe pełne i spagowe; *okna* - drewniane, skrzynkowe, ościeżnicowe, sześciokwaterowe.

Rzut: prostokątny z ryzalitem bocznym - kuźni. Składa się z dwóch części prostokątnej jednoprzestrzennej kuźni z wejściem na bocznej osi poprzedzonej prostokątnym gankiem. Do niej przylega na prostokątnym rzucie dom o trzyosiowym jednotraktowym wnętrzu, na osi środkowej szeroka sień pierwotnie przelotowa, po obu jej stronach symetrycznie rozmieszczone wejścia do alkierzy, pierwotnie dwóch izb obecnie poprzez podział wtórny - 3 alkierze, z boku sieni schody na strych. W sieni usytuowany jest murowany z cegły otynkowany piec - kominek, natomiast w kuźni zrekonstruowano piec i palenisko kowalskie.

Bryła: parterowe, dachy dwuspadowy i dwuspadowy z naczółkiem, niepodpiwniczony.

Elewacja zachodnia frontowa - kalenicowa, część kuźni tynkowana na gładko, dwuosiowa. Oś północną wyznacza wejście główne poprzedzone gankiem wspartym na dwóch drewnianych słupach podtrzymujących oszalowany trójkątny szczyt dachu dwuspadowego, oś południową - wielokwaterowe okno. Elewacja domu z bali drewnianych, nieoszalowana, trzyosiowa, na osi środkowej wejście główne, drzwi płycinowe, pełne, dwuskrzydłowe, boczne - osie okien sześciokwaterowych.

Elewacja wschodnia - w części domu trzyosiowa, nieszalowana, w części kuźni gładka, tynkowana, ślepa.

Elewacje szczytowe - od południa z bali - ślepa, od północy tynkowana w podziale ramowym jedna oś okna, na poddaszu drzwi na strych, dach przyczółkowy.

Wnętrze i wyposażenie: zachowany układ wnętrz, odtworzony dawny charakter kuźni, piec - kominek w sieni, stolarka okienna i drzwiowa.

Instalacje: wod.-kan, elektryczna, gazowa, c.o.

14. Kubatura	15. Powierzchnia użytkowa	16. Przeznaczenie użytkowe	17. Użytkowanie obecne
355 m ³	119 m ²	mieszkalno - usługowe	mieszkalno - usługowe
18. Prace budowlane i konserwatorskie, ich przebieg i dokumentacja		19. Stan zachowania (fundamenty, ściany zewnętrzne, ściany wewnętrzne, sklepienia, stropy konstrukcje dachowe, pokrycia dachu, wyposażenie i instalacje)	
Bieżące remonty i konserwacje.		Dobry.	
		20. Najpilniejsze postulaty konserwatorskie	
		Bieżące konserwacje, uzupełnienie drewnianych rynien.	
		Zachowanie dawnego układu wnętrza i wyposażenia.	

21. Akta archiwalne (rodzaj akt, numer i miejsce przechowania)

24. Uwagi różne

25. Opracował

tekst październik 2009 r. R. T. Łamasz.....

plany, rysunki październik 2009 r. R. T. Łamasz.....

zdjęcia fotograf. październik 2009 r. R. T. Łamasz.....

miejsce przechowania negatywów – u autora

Karta po wypełnieniu podlega ochronie na podstawie przepisów autorskiego

Kierownik Biura

R. T. Łamasz
mgr Ryszard Łamasz

22. Bibliografia

- Patrz karta zbiorcza "Pastewnik"
- Informator 10 lat skansenu - campingu - zajazdu "Pastewnik" w Przeworsku 1976 - 1986.
- Sąd Rejonowy w Przemyślu, Wydział Ksiąg Wieczystych

26. Adnotacje o inspekcjach, informacje o zmianach (daty, imiona i nazwiska wypełniających)

23. Źródła ikonograficzne i fotografia (rodzaj, miejsca przechowania, sygnatury)

27. Załączniki

wkładka

NR.....

1.Miejscowość

PRZEWORSK

2.Obiekt (nazwa jak w karcie)

Dom Sowińskich z kuźnią "Pastewnik",
ul Krakowska

3.Zawartość wkładki (nazwa obiektu lub materiału uzupełniającego)

zdjęcia



1. elewacja zachodnia - frontowa - część



2. kuźnia



3. część mieszkalna



4. elewacja południowa



5. elewacja wschodnia i północna



6. elewacja północna

Wkładkę założył: . październik 2009 r. R.T. Łamasz

Miejsce przechowywania negatywów - w posiadaniu autora



7. piec w kuchni



8. drzwi wejściowe w część mieszkalną