



1. Obiekt zabytkowy

SYNAGOGA NOWOMIEJSKA TZW. DUŻA
ul. Górkowska 2

2. Miejscowość

RZESZÓW

3. Wiek

2 poł. XVIII w.

4. Styl

barok

5. Kubatura m³

10 700

6. Powierzchnia w m²

a) zabytkowa: *539* b) użytkowa: *-*

20. Przynależność administracyjna

a) województwo *rzeczowski*

b) powiat *-*

c) gmina *-*

7. Materiał budowlany

Przed zniszczeniem

Po odbudowie

11. Ilość budynków

1

14. Grunty należące do zabytku:

ha

a) ściany

cegła

cegła

b) sklepienia

cegła

cegła (piwnice)

c) stropy

-

żelbet

d) wiązania dachu

drewno

-

e) krycie dachu

karpidwa

papa

12. Ilość kondygnacji

3

a) ogrody stylowe

-

13. Użytkowanie wnętrza według ilości:

b) sady i grunty uprawne

-

a) izb mieszkalnych

-

c) lasy

-

b) innych pomieszczeń

20

d) wody

-

c) piwnic

3

e) inne

-

8. Wyposażenie architektoniczne

15. Przeznaczenie pierwotne budynku

kultowe

16. Użytkowanie w latach ubiegłych

do r. 1939 bożnica

17. Użytkowanie obecne

w trakcie remontu

18. Nadaje się do użycia na

9. Autorzy i data budowy i przebudowy

19. Data, rodzaj i stopień zniszczeń i odbudowy

Zbudowana zapewne po r. 1686 za zezwoleniem Hieronima Augustyna Lubomirskiego (dokument nr 150), w r. 1963 nadbudowana o jedną kondygnację i przystosowana do potrzeb nowego użytkownika

10. Udostępnienie

Data

O P I S

Zniszczenia
%

Odbudowa
%

VIII.1939 r.

XI.1939 r.

XII.1945 r.

spalona

1954

zabezpieczona karana murów

VIII. 1959

rozpoczęcie prac przygotowawczych do odbudowy

VI. 1964

w trakcie remontu

23. Użytkownik i jego adres

*Związek Polskich Artystów Plastyków
"Biuro Wystaw Artyst. w Rzeszowie"*

24. Inwestor i jego adres

Wydział Kultury PWRN w Rzeszowie

25. Rejestr zabytku Nr *1021*

rok *24.01.1978* miejsce przechowywania

26. Nazwa księgi hipotecznej

27. Nr hipoteczny

Nr kat. 393

28. Akta

29. Fotografie *WNZ, CB*

30. Inwentaryzacja pomiarowa

*Proj. adaptacji
" inst. wod.-kan.
" " c.o.
" " elektr.*

32. Przebieg prac konserwatorskich

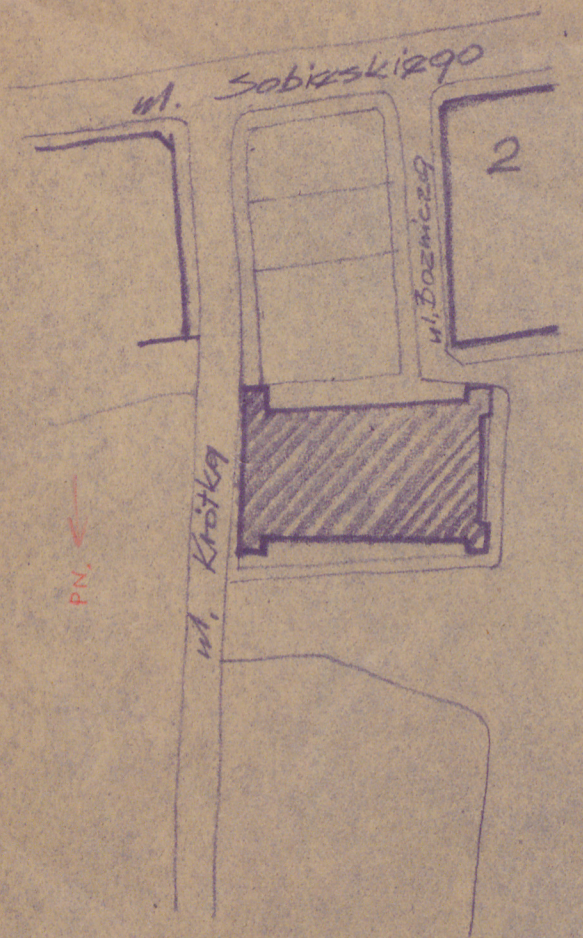


1. B.: A. Fischinger: Katalog zabytków sztuki w Polsce
- m. Rzeszów (maszynopis)
2. Sprawozdania Komisji do Badania Hist. Sztuki w Polsce
t. I z. III s. 173-176, fig. 1-6 Kraków 1893
3. Pięć wieków m. Rzeszowa, MN-XVIII W-wa. 1958 s. 222
4. F. Kotula: Z dziejów Rzeszowa (1939-1944) Rzeszów

A black and white photograph of a large, multi-story brick building, likely a factory or warehouse. The building features a prominent arched entrance on the ground floor and a flat roof with a series of small, rectangular windows. The foreground is a dirt area with a fence and some debris. The building is surrounded by a fence and a dirt area in the foreground.

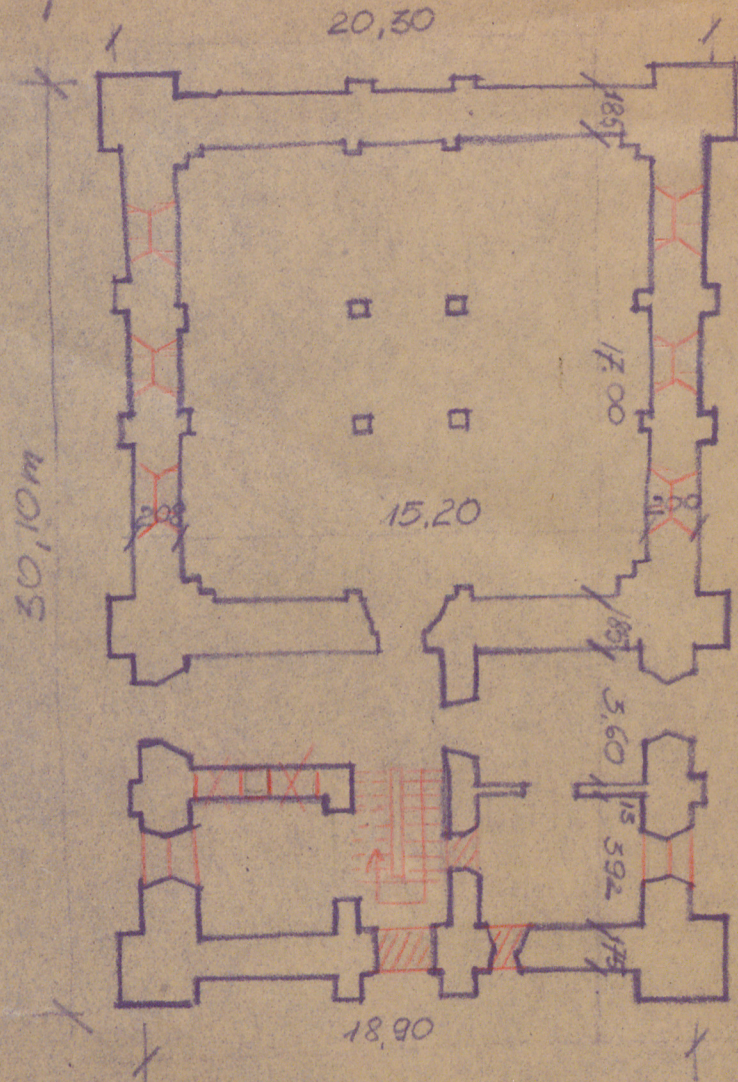
35. Uwagi re

37. Sprawdził dnia 16.XI.59
JERZY ŻURAWSKI
20.VI.1964
MARIA ŁYJAK



Skala 1:1000

Wys. 12,40m



1:250