

A B C D E F G H I J K L M N O P R S T U V W X Y Z

NR

6480

1. Obiekt 630/1

DOM RODZINY URBANÓW - CAMPING "PASTEWNIK" - SKANSEN, PRZEWORSK,

ul. KRAKOWSKA

koniec XIX w.

3. Miejscowość

PRZEWORSK

4. Adres 37-200 PRZEWORSK

Zajazd "Pastewnik", ul. Krakowska

nr. Hipoteczny KW [REDACTED] z. 167

5. Przynależność administracyjna

województwo podkarpackie

gmina Przeworsk

PRZEWORSKI

6. Poprzednie nazwy miejscowości

j.w.

7. Przynależność administracyjna 1.VI.1975

województwo rzeszowskie, przemyskie

powiat przeworski

8. Właściciel i jego adres

Gmina Miejska Przeworsk,

ul. Jagiellońska 10

9. Użytkownik i jego adres

Miejski Ośrodek Sportu i Rekreacji

Przeworsk, ul. Krakowska 14

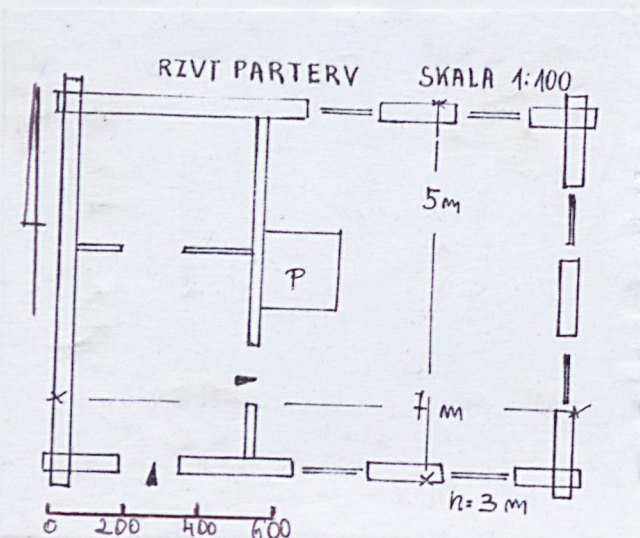
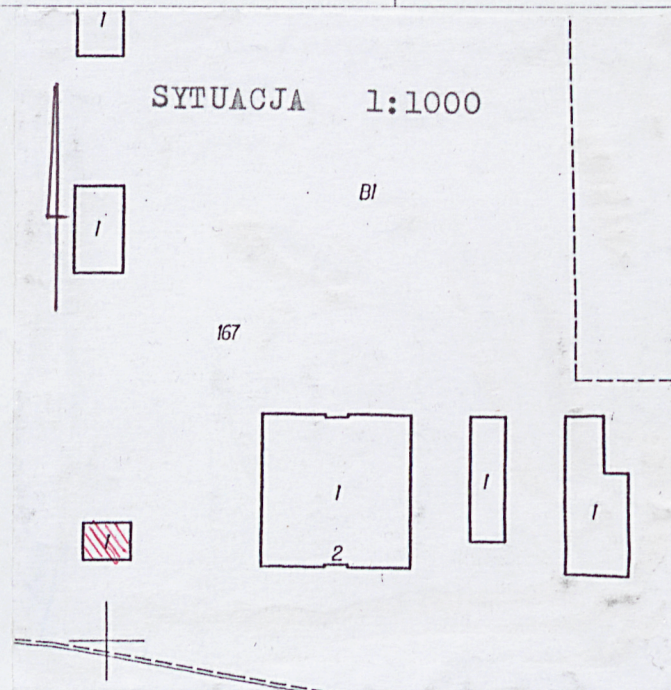
10. Rejestr zabytków

układ urbanistyczny

A-225 z dnia 05.11.2007 r.

Nr..... data.....

11. Zdjęcia, rzut, przekrój, sytuacja, orientacja



Usytuowany na terenie zajazdu - campingu "Pastewnik" przy ul. Krakowskiej wchodzi w skład zespołu zabudowy drewnianej o charakterze skansenu "żywego". - Patrz karta zbiorcza.

Dom rodziny Urbanów przeniesiony z ulicy Cichej w Przeworsku, pochodzi z końca XIX wieku i reprezentuje typ mieszkań najuboższej warstwy społecznej, zwanej wyrobnikami.

Założony na planie prostokąta o skromnych wymiarach 5,12 x 6,44 m mieści tylko małą sieni o powierzchni 7,70 m² i jedną izbę o powierzchni 21 m² z niewielkim piecem chlebowym i kuchnią. Pod piecem głęboka wnęka służyła kiedyś do okresowego przetrzymywania drobnego inwentarza żywego. Ściany o konstrukcji wieńcowej - węgły z osłatkami. Dach czterospadowy, kryty gontem. Okresowo w tym małym domku mieszkało 8 osób. Rozebrany i zmontowany na Pastewniku w 1977 r. służy obecnie jako recepcja.

Sytuacja: Usytuowany na terenie zajazdu - campingu "Pastewnik" - "skansen żywy" w Przeworsku, ul. Krakowska, w południowo-zachodniej części działki nr 167, przy bramie wjazdowej na teren campingu, szczytowo w stosunku do ulicy.

Materiał, konstrukcja, technika: zbudowany z brusów drewnianych o konstrukcji zrębowej, nieoszalowany, konstrukcja dachu drewniana, stolcowa, dach pokryty drewnianym gontem; *powala* drewniana, stropy drewniane - belkowe; *podłogi* białe z desek; *stolarka drzwiowa* - drewniana, drzwi spagowe z metalowymi, kutymi zawiasami i klamką; *okna* - drewniane ościeżnicowe, sześciokwaterowe; *piec* - kuchnia - z cegły, bielony.

Rzut: założony na planie prostokąta. Wewnątrz składa się z prostokątnej sieni, prowadzącej do jednej izby z wielkim piecem chlebowym i piecem zbudowanym z cegły, bielonym.

Bryła: jednokondygnacyjowa, dach czterospadowy z naczółkiem, niepodpiwniczona.

Elewacje szczytowe - dwuosiowe, z wejściem i oknem od strony południowej i z oknami od północnej, parterowe, nieoszalowane, dach z wysuniętym okapem.

Elewacje kalenicowe - dwuosiowa frontowa z oknami, tylna ślepa.

Wnętrze i wyposażenie - zachowany dawny układ wnętrza, stolarka, odtworzony piec chlebowy z kuchnią.

Instalacje: wod.-kan., elektryczna, gazowa, c.o.

14. Kubatura	15..Powierzchnia użytkowa	16..Przeznaczenie użytkowe	17.Użytkowanie obecne
84 m ²	27,70 m ²	mieszkalne	administracyjne, recepcja
18.Prace budowlane i konserwatorskie, ich przebieg i dokumentacja		19.Stan zachowania(fundamenty, ściany zewnętrzne, ściany wewnętrzne, sklepienia, stropy konstrukcje dachowe, pokrycia dachu, wyposażenie i instalacje	
Bieżące remonty i konserwacje.		Dobry. Wymaga konserwacji gontowe pokrycie dachu.	
		20 Najpilniejsze postulaty konserwatorskie	
		Zachować układ wnętrza i wyposażenie.	

21. Akta archiwalne (rodzaj akt, numer i miejsce przechowania)

24. Uwagi różne

25. Opracował

tekst październik 2009 r. R. T. Łamasz.....

plany, rysunki październik 2009 r. R. T. Łamasz.....

zdjęcia fotograf. październik 2009 r. R. T. Łamasz.....

miejsce przechowania negatywów – u autora

Karta po wypełnieniu podlega ochronie na podstawie przepisów autorskiego

Kierownik Biura
R. T. Łamasz
mgr Ryszard Łamasz

22. Bibliografia

- Patrz karta zbiorcza "Pastewnik"
- Informator 10 lat skansenu - campingu - zajazdu "Pastewnik" w Przeworsku 1976 - 1986.
- Sąd Rejonowy w Przemyśle, Wydział Ksiąg Wieczystych

26. Adnotacje o inspekcjach, informacje o zmianach (daty, imiona i nazwiska wypełniających)

23. Źródła ikonograficzne i fotografia (rodzaj, miejsce przechowania, sygnatury)

27. Załączniki

wkładka

NR.....

1.Miejscowość	2.Obiekt (nazwa jak w karcie)	3.Zawartość wkładki (nazwa obiektu lub materiału uzupełniającego)
PRZEWORSK	Dom rodziny Urbanów "Pastewnik"	zdjęcia



1. elewacja frontowa - południowa



2. elewacja boczna, wschodnia



3. konstrukcja szkieletowa



4. elewacja boczna - zachodnia

Wkładkę założył: październik 2009 r. R. T. Łamasz..... *R.T. Łamasz*

Miejsce przechowywania negatywów – u autora



5. męskie izby



6. męskie z widokiem na śnie



7. kuchnia z piecem chlebowym