

A B C D E F G H I J K L M N O P R S T U V W X Y Z

Nr

6495
PODKARPACKI

1. Obiekt

DOM MIESZKALNY - WILLA, ul. Lubomirskich 12

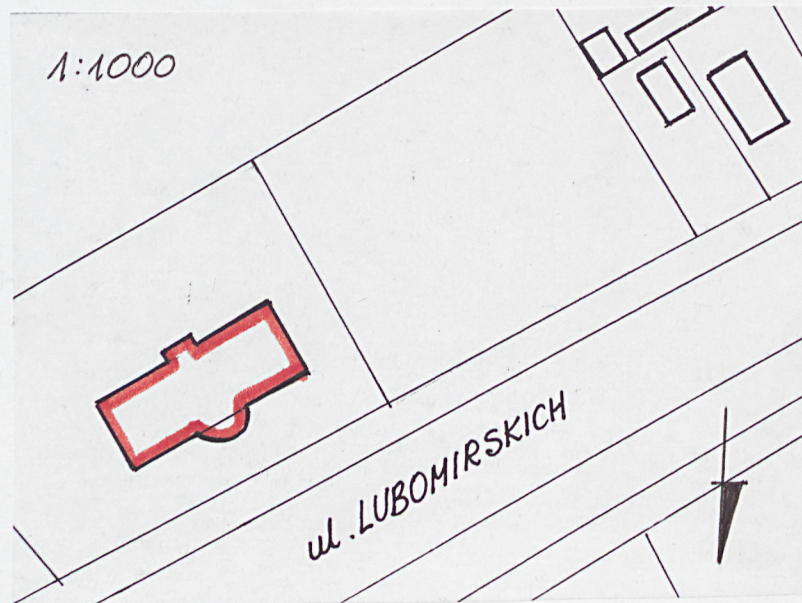
2. Czas powstania

pocz. XX w.

3. Miejscowość

P R Z E W O R S K

11. Zdjęcia rzut przekrój sytuacja orientacja



4. Adres

ul. Lubomirskich 12

Nr hipoteczny KW [redacted]

5. Przynależność administracyjna

województwo przemyskie

gmina Przeworsk pow. Przeworsk

6. Poprzednie nazwy miejscowości

j.w.

7. Przynależność administracyjna 1. VI. 1975r.

województwo rzeszowskie

powiat Przeworsk

8. Właściciel i jego adres

Sp-nia Mieszkaniowa
przy Cukrowni "Przeworsk"
Przeworsk, ul. dynowska 11

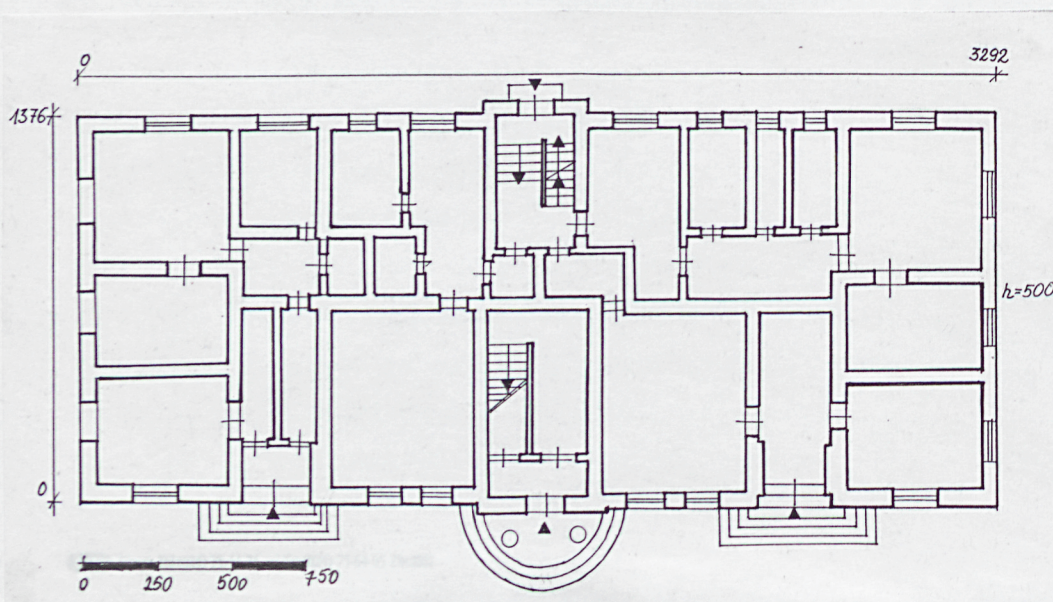
9. Użytkownik i jego adres

lokatorzy

10. Rejestr zabytków

Nr A-861 data 8.07.97r.

A-629



12. Autorzy, historia obiektu, określenie stylu.

Willa wybudowana została na początku XX wieku wg projektu inż. Gałęzowskiego z przeznaczeniem na mieszkania pracowników cukrowni i taką funkcję pełni do chwili obecnej. Reprezentuje dobrej klasy architekturę willową, przede wszystkim ze względu na urozmaicone ukształtowanie bryły o dobrych proporcjach oraz zachowane elementy wyposażenia wnętrza. Aktualnie jest własnością Spółdzielni Mieszkaniowej Cukrowni "Przeworsk".

13. Opis (sytuacja, materiał i konstrukcja, rzut, bryła, elewacje, wnętrze wyposażenie instalacje)

Dom usytuowany jest w południowej pierzei ulicy Lubomirskich, odsunięty od linii zabudowy ulicy, wolnostojący w otoczeniu ogrodu.

Murowany z cegły, tynkowany, więźba dachowa drewniana stolcowo-krokwiova, dach pokryty blachą, sklepienie odcinkowe w piwnicach, stropy drewniane płaskie, podłogi białe, parkiety, posadzki terakotowe, PCV, betonowe, stolarka okienna i drzwiowa drewniana - okna ościeżnicowe, drzwi płycinowe.

Założony na rzucie prostokąta, 7-osiowy, 2-traktowy.

Parterowy z częścią piętrową, podpiwniczony, z dachem wielospadowym.

Elewacja grontowa jest 8-osiowa symetryczna z 5-osiową piętrową częścią środkową. Na osi elewacji w parterze jest wejście po schodach o rzucie półkolistym oraz portyk o dwóch kolumnach podpierających również półkolisty balkon na piętrze. Balkon ograniczony jest betonową tralkową balustradą. W partii dachu oś podkreślona jest trójkątnym szczytem. W częściach bocznych są dwa poprzedzone schodami wejścia, szerokie zwieńczone półkoliście z przeszklonymi drzwiami i ozdobnym naświetlem. Również półkoliście zamknięte są drzwi balkonowe na piętrze. Pozostałe otwory okienne i drzwiowe są prostokątne w profilowanych opaskach i z gzymsem nadokiennym przy otworach parteru.

Elewację zwieńcza profilowany gzyms.

Elewacja tylna - jest 9-osiowa symetryczna, na środku występuje płytki ryzalit z wejściem w parterze zwieńczony szczytem. Otwory okienne są prostokątne, 9-cio, 6-cio i 2-osiowe. W ryzalicie występuje okrągłe okienko doświetlające klatkę schodową w górnej kondygnacji.

Elewacje boczne są 3-osiowe symetryczne z facjatką na poddaszu nakrytą dachem dwuspadowym.

Wnętrze ma układ symetryczny, na osi budynku usytuowana jest sień przechodnia z klatkami schodowymi w części frontowej i tylnej - obecnie przedzielona na dwie części, w części tylnej jest zejście do piwnic.

Wyposażenie - oryginalna stolarka okienna i drzwiowa - drzwi wewnętrzne płycinowe ozdobne przeszklone drzwi zewnętrzne, drewniana klatka schodowa.

Instalacje - elektryczna, wod.-kan.

14. Kubatura	15. Powierzchnia użytkowa	16. Przeznaczenie pierwotne	17. Użytkowanie obecne
2.473 m ³	525,35 m ²	mieszkalne	mieszkalne
18. Praca budowlane i konserwatorskie, ich przebieg i dokumentacja		19. Stan zachowania (fundamenty, ściany zewnętrzne, ściany wewnętrzne, sklepienia, stropy konstrukcje dachowe, pokrycia dachu, wyposażenie i instalacje)	
		Stan obiektu jest dobry.	
		20. Najpilniejsze postulaty konserwatorskie	
		Zachować ukształtowanie bryły i istniejące wyposażenie wnętrza.	

21. Akta archiwalne (rodzaj akt. numer i miejsce przechowania)

24. Uwagi różne

25. Opracował

tekstmgr Teresa PIEKARZ, wrzesień 1998 r.

imię, nazwisko, data, podpis

plany, rysunkimgr Teresa PIEKARZ, wrzesień 1998 r.

imię, nazwisko, data, podpis

zdjęcia fotograf.mgr Teresa PIEKARZ, wrzesień 1998 r.

imię, nazwisko, data, podpis

miejsce przechowania negatywówPSOZ w Przemysłu

Karta po wypełnieniu podlega ochronie na podstawie przepisów prawa autorskiego

22. Bibliografia

Studium Historyczno-Urbanistyczne Przeworska,
Zofia Bieńkowska, Teresa Piekarz, Irena Zając, 1989 r.

26. Adnotacje o inspekcjach, informacje o zmianach (daty, imiona i nazwiska wypełniających)

23. Źródła ikonograficzne i fotografia (rodzaj, miejsca przechowania, sygnatury)

27. Załączniki 1

1. Miejscowość

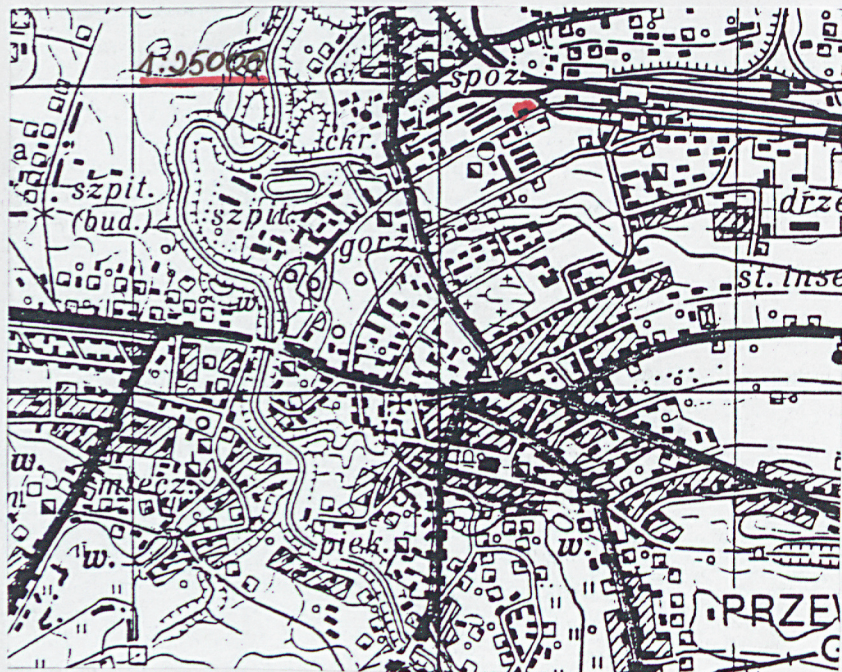
PRZEWORSK

2. Obiekt (nazwa jak w karcie)

WILLA, ul. Lubomirskich 12

3. Zawartość wkładki (nazwą obiektu lub materiału uzupełniającego)

orientacja, zdjęcia



1.



2.

Wkładkę założył: mgr Teresa PIEKARZ, wrzesień 1998 r.

(imię i nazwisko, data)

Miejsce przechowywania negatywów: PSOZ w Przemyśle

1. Elewacja frontowa i boczna – widok od strony zachodniej
2. Elewacja tylna



3.



4.



5.

3. Fragment elewacji frontowej - wejście główne
 4. Fragment elewacji frontowej - wejście boczne
 5. klatka schodowa - w sieni tylnej.