

1. Obiekt

742/4

OGRODZENIE KOŚCIOŁA PARAFIALNEGO P.W. ŚW. ROCHA

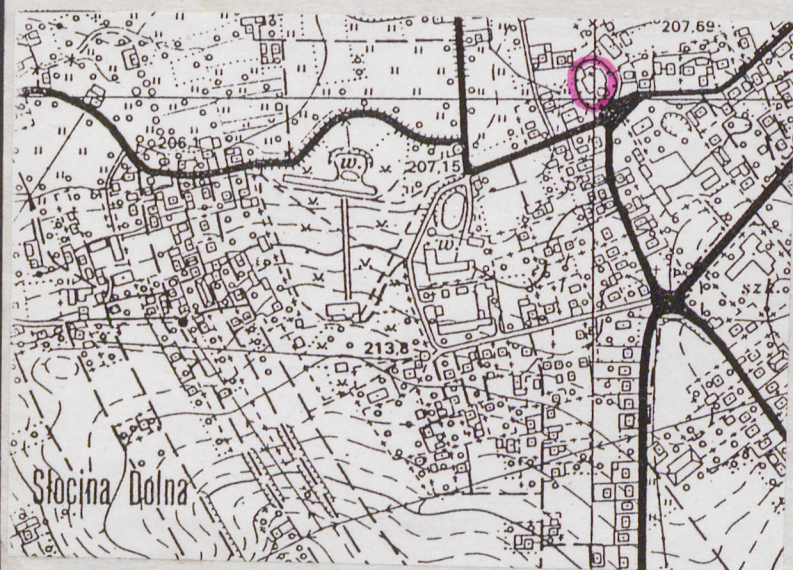
2. Czas powstania

lata 1920-te

3. Miejscowość

R Z E S Z O W - Słocina

11. Zdjęcia, rzut, przekrój, sytuacja, orientacja



4. Adres Parafia Rzymsko-Katolicka  
w Rzeszowie - Słocinie  
ul. Paderewskiego 130

nr hipoteczny .....

5. Przynależność administracyjna

województwo ..rzeszowskie.....

gmina .....Rzeszów - Słocina.....

6. Poprzednie nazwy miejscowości

7. Przynależność administracyjna

przed 1 VI 1975

województwo ..rzeszowskie.....

powiat .....Rzeszów.....

8. Właściciel i jego adres

Parafia Rzymsko-Katolicka  
w Rzeszowie - Słocinie  
ul. Paderewskiego 130

9. Użytkownik i jego adres

j.w.

10. Rejestr zabytków

Nr ..A-1284... data ..15.04.1996...  
A-6012



Ogrodzenie kościoła parafialnego p.w. św. Rocha wzniesione zostało w latach 1920-tych, za probostwa ks. Jana Kobaka, następcy ks. Romana Malinowskiego / budowniczego kościoła, ochronki i wikarówki /. Plany budowy powstały równocześnie z planami budowy kościoła parafialnego. Od czasu powstania ogrodzenie przetrwało bez większych zmian. Obecnie w części zachodniej zostało częściowo rozburzone, w związku z pracami remontowymi przy kościele. Do budowy ogrodzenia wykorzystano materiał rozbiórkowy z poprzedniej świątyni.

Ogrodzenie murowane z kamienia i cegły / rozbiórkowej /. Mury i słupy tynkowane, osłonięte daszkami. Balustradki ogrodzenia, furta i furtki boczne kute, metalowe. Ogrodzenie utrzymane w stylu neogotyckim, korespondującym z architekturą kościoła i budynków sąsiednich / kaplica, wikarówka, ochronka /.  
-----

Sytuacja. Ogrodzenie otacza nieregularny teren przykościelny. Położone jest w środkowej części wsi Słocina, u zbiegu ulic Paderewskiego i Powstańców Wielkopolskich. Teren przykościelny ma powierzchnię ok. 0,3 ha, obsadzony jest liściastymi i młodymi świerkami. W obrębie kościoła znajduje się kaplica grobowa Szymanowskich, dzwonnica i kilka grobów.

Ogrodzenie murowane z kamienia i cegły, tynkowane. Balustradki, furta i furtki boczne, kute, metalowe, o bogatym detalu kowalskim i odlewniczym.

Materiał, konstrukcja, technika.

Mury ogrodzenia wzniesione na fundamencie z kamienia i betonu. Murowane z cegły i kamienia / pochodzącego z rozbiórki poprzedniej świątyni /. Ogrodzenie składa się z furty / bramy głównej /, dwu furtek bocznych / do domu parafialnego i ochronki / oraz z trzech kapliczek-ołtarzy służących przy procesjach w święto Bożego Ciała.

Mur ogrodzeniowy - murowany w 2/3 z kamienia z uzupełnieniami cegłą. Tynkowany tynkami cementowo-wapiennymi, gładkimi. Mur o zróżnicowanej wysokości od 40 do 100 cm. Mur kryty płaskimi betonowymi daszkami. Odcinki muru pomiędzy słupami zróżnicowane długością.

Słupy ogrodzeniowe - murowane z cegły, prostopadłościennymi o wymiarach : szer. 65 cm, dł. 75, wysokość od muru 1,70 m. Słupy tynkowane gładkimi tynkami i nakryte nadstawami z dwuspadowymi daszkami, oddzielonymi wydatnymi gzymsami. W szczytach wydatne płyciny w formie trójkątów. Daszki wypełnione czerwoną ceramiczną dachówką, z kalenicą osłoniętą masywnym gąsiorem.

Balustradki - w formie płotu sztachetowego. Elementy poziome w postaci zdwojonych listew metalowych spinanych ćwiekami. Pośród nich pionowe sztachetki, górą zakończone odwróconymi sercami. Przy listwach wzmacniane detalami w formie zwiniętych do środka wolut.

Furta główna - oflankowana dwoma masywnymi słupami murowanymi z bloków kamienia i cegły. Słupy wysokie / ok. 3,5 m /, na wysokości ok. 2 m zwężające się uskokowo od stron zewnętrznych bramy. Część górna ceglana, w połowie wysokości ujęta po bokach dwoma małymi, dwuspadowymi daszkami pokrytymi dachówką. Część najwyższa w formie wieżyczki, z wysokim daszkiem dwuspadowym, krytym dachówką i gąsiorem. Od frontu w części ceglanej wyprofilowana w cegle płycina w formie krzyża. Brama metalowa, dwuskrzydłowa, rozwieszona pomiędzy dwoma metalowymi słupkami. Po bokach dwie boczne furtki. Detal metalowy kowalski i odlewniczy. Listwy analogiczne do balustradek ogrodzenia. Sztachetki zakończone górą odlewianymi krzyżykami, przy listwach ujęte ozdobnie giętymi wolutami.

Kapliczki - ołtarze - murowane z cegły, tynkowane. Wzniesione na planie prostokąta o wymiarach 160cm x 65cm. Część środkowa oflankowana dwoma wieżyczkami nakrytymi daszkami dwuspadowymi, pokrytymi dachówką. Pod trójkątnym szczytem części środkowej głęboka wnęka sklepiona ostrołukową kolebką. Obraz otworu profilowany w okładzinie tynkowej, dołem poniżej półki ujęte fryzem kostkowym. Wnętrze kapliczek bez wyposażenia stałego.

Furtki boczne - ze słupami ogrodzeniowymi i jednoskrzydłowymi bramkami o analogicznym detalu kowalskim do balustradek.



<b>14. Kubatura</b>	<b>15. Powierzchnia użytkowa</b>  dł. ogrodzenia ok. 210 m	<b>16. Przeznaczenie pierwotne</b>  ogrodzenie	<b>17. Użytkowanie obecne</b>  ogrodzenie
<b>18. Prace budowlane i konserwatorskie, ich przebieg i dokumentacja</b>	<b>19. Stan zachowania (fundamenty, ściany zewnętrzne, ściany wewnętrzne, sklepienia, stropy, konstrukcje dachowe, pokrycie dachu, wyposażenie i instalacje)</b>  Ogrodzenie w dobrym stanie technicznym. Część rozebrana na czas remontu kościoła / ma być zrekonstruowana .		
	<b>20. Najpilniejsze postulaty konserwatorskie</b>  Otoczyć opieką konserwatorską.		



21. Akta archiwalne (rodzaj akt, numer i miejsce przechowywania)

24. Uwagi różne Karty ewidencyjne założone zostały dla kościoła parafialnego, kaplicy grobowej Szymanowskich i dzwonnicy w obrębie ogrodzenia.

25. Opracował

mgr Marek H. Grabski wrzesień 1992 r.  
tekst .....  
imię, nazwisko, data, podpis

plany, rysunki .....  
imię, nazwisko, data, podpis

zdjęcia fotogr. ....  
imię, nazwisko, data, podpis

miejsce przechowywania negatywów .....  
PSOZ Rzeszów

KARTA PO WYPEŁNIENIU PODLEGA OCHRONIE NA PODSTAWIE PRZEPISÓW PRAWA AUTORSKIEGO!

22. Bibliografia

1. Archiwum parafialne w Słocinie. Kronika parafialna / oprac. ks. A. Pasterczyk /

26. Adnotacje o inspekcjach, informacje o zmianach (daty, imiona i nazwiska wypełniających)

23. Źródła ikonograficzne i fotograficzne (rodzaj, miejsce przechowywania, sygnatury)

27. Załączniki



1. Miejscowość

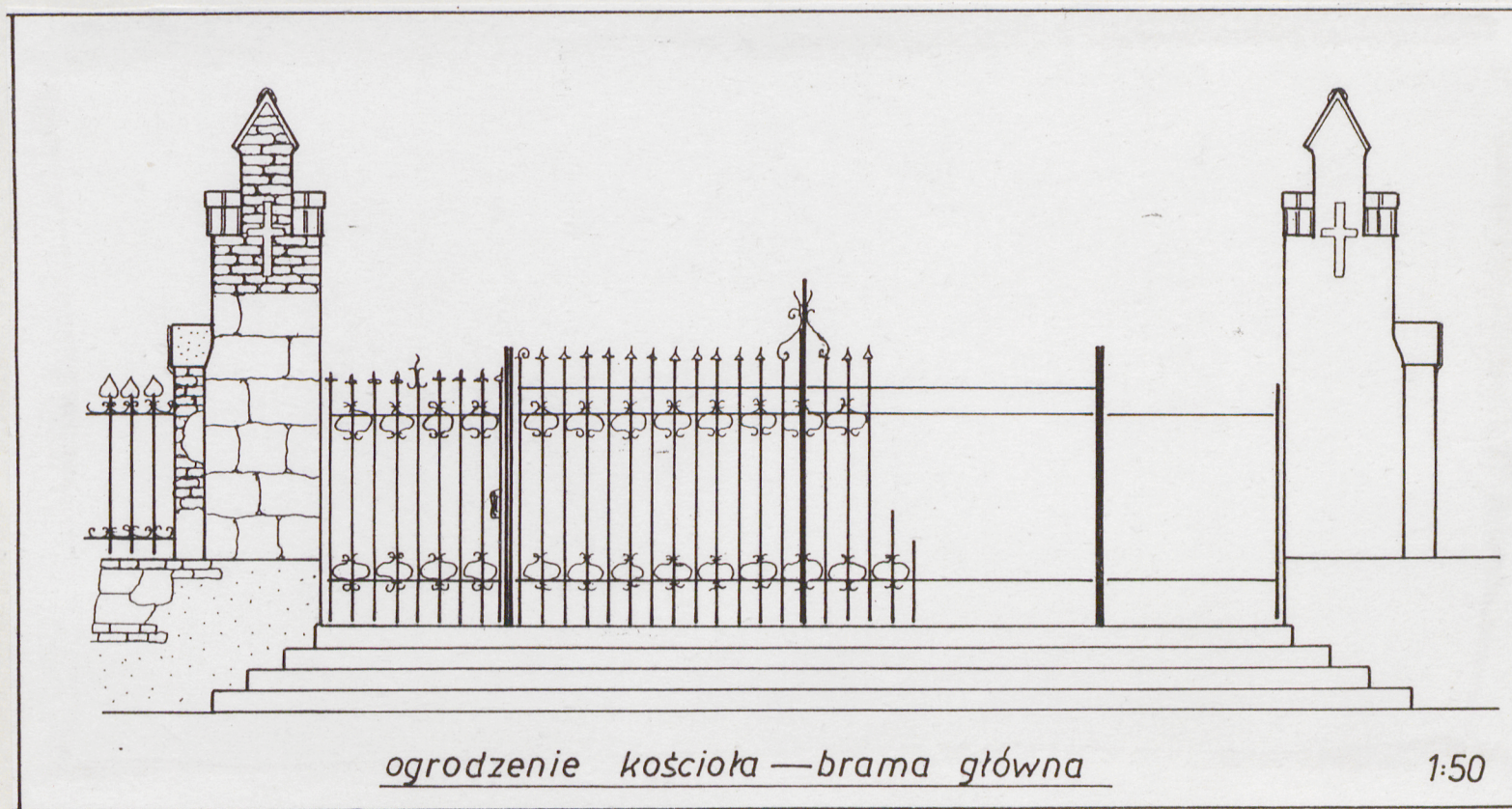
R Z E S Z Ó W - Słocina

2. Obiekt (nazwa jak w karcie)

Ogrodzenie kościoła paraf.  
p.w. św. Rocha

3. Zawartość wkladki (nazwa obiektu lub materiału uzupełniającego)

Rysunki / rzuty, itp. /



Wkładkę założył: mgr Marek H. Grabski wrzesień 1992 r.

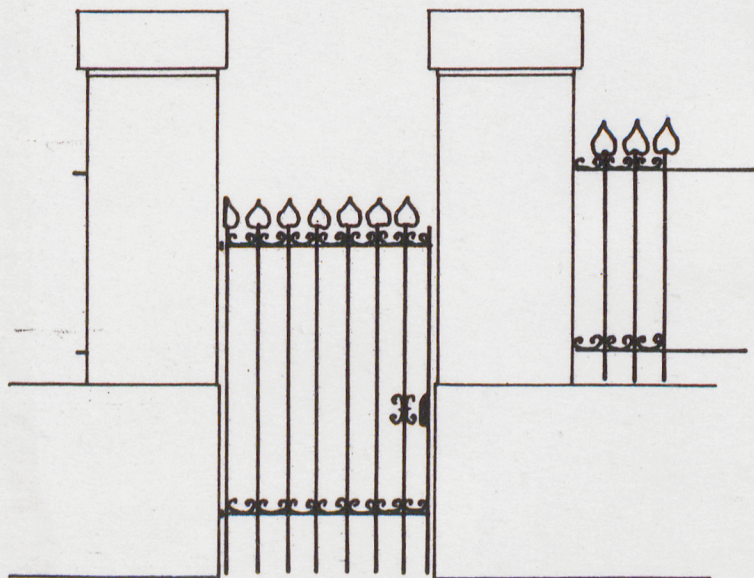
(imię, nazwisko, data)

PSOZ Rzeszów

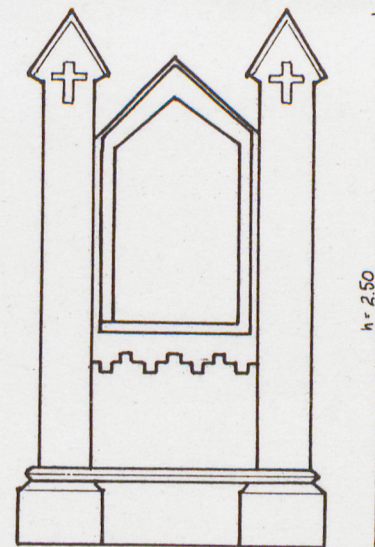
Miejsce przechowywania negatywów:



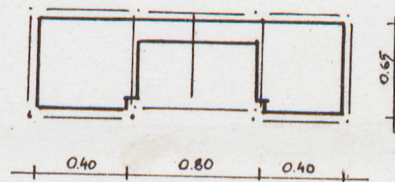
ogrodzenie kościoła — furta boczna



1:50



$h = 2.50$



$0.65$

0.40 0.80 0.40

ogrodzenie kościoła — kapliczka

1:50



1. Miejscowość

R Z E S Z Ó W - Słocina

2. Obiekt (nazwa jak w karcie)

Ogrodzenie kościoła paraf.  
p.w. św. Rocha

3. Zawartość wkładki (nazwa obiektu lub materiału uzupełniającego)

Fot. dodatkowe.



widok od strony pld-wsch.



widok od strony płn.

kaplica grobowa  
w obrębie ogrodze-  
nia



Wkładkę założył: mgr Marek H. Grabski IX 1992 r.

(imię, nazwisko, data)

PSOZ Rzeszów

Miejsce przechowywania negatywów: .....





słup ogrodzeniowy



furtka boczna  
/ od pñn. /



kapliczka - ołtarzyk  
/ w części pñn-zach ogrodzenia /



1. Miejscowość  
R Z E S Z Ó W - Słocina

2. Obiekt (nazwa jak w karcie)  
Ogrodzenie kościoła paraf.  
p.w. św. Rocha

3. Zawartość wkładki (nazwa obiektu lub materiału uzupełniającego)  
Fot. dodatkowe + plan ogrodzenia



detal metalowy balustradki  
furty głównej

kapliczka w zach.  
części ogrodzenia

nagrobki przy zachodniej granicy  
ogrodzenia

Wkładkę założył: mgr Marek H. Grabski IX 1992 r.  
(imię, nazwisko, data) PSOZ Rzeszów

Miejsce przechowywania negatywów: .....

jed. W.A. Olsztyn z. 135/S  
OZGraf. Z.P. Ostróda z. 676 n. 40.000

Wzór ODZ 197



RZESZÓW-SŁOCINA

ogrodzenie kościoła  
parafialnego pod wezw.  
św. ROCHA

legenda:

(a) – kościół

(b) – kaplica grobowa  
Szymanowskich

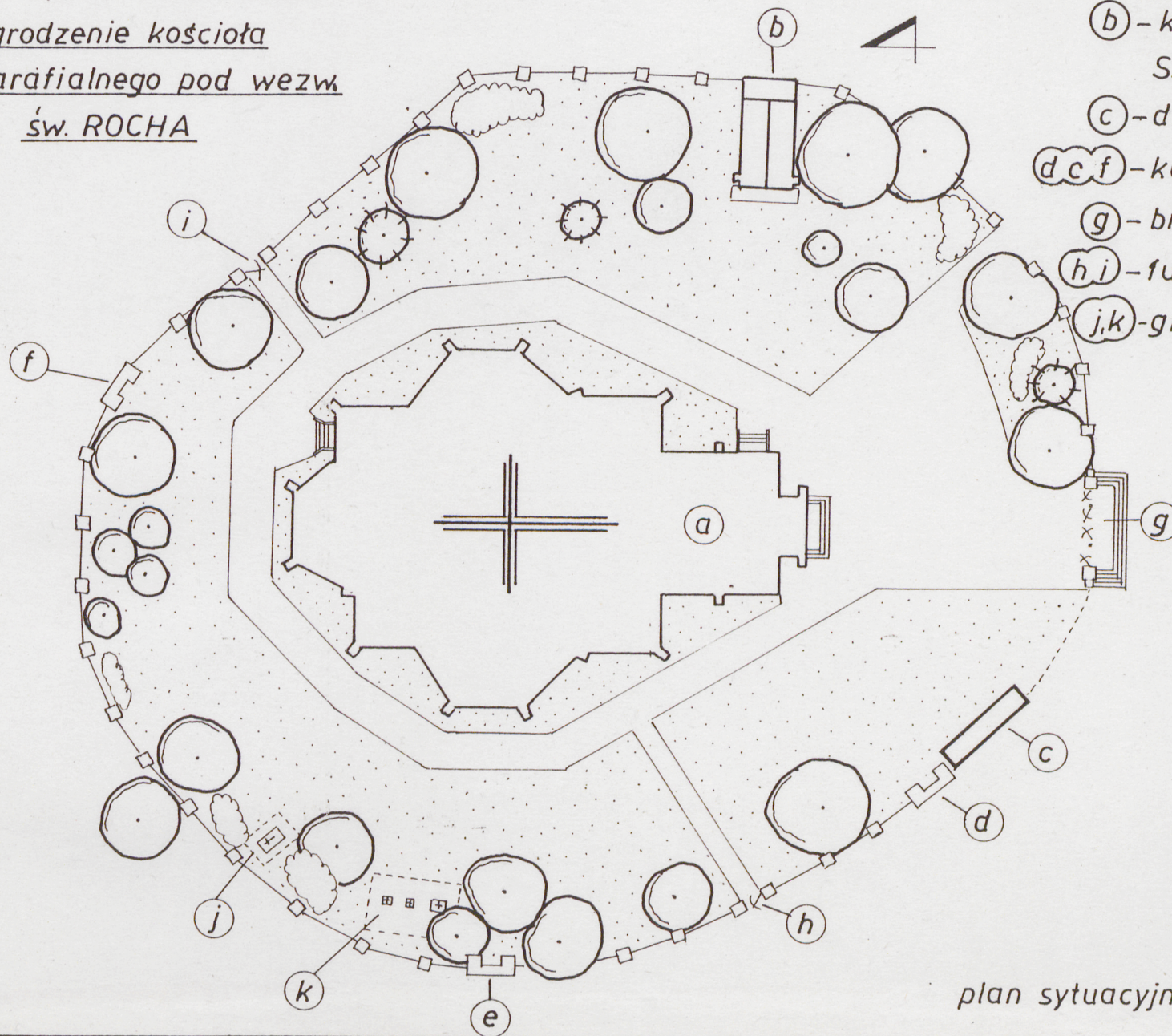
(c) – dzwonnica

(d, c, f) – kapliczki

(g) – brama główna

(h, i) – furty boczne

(j, k) – groby



plan sytuacyjny 1:1000



1. Miejscowość

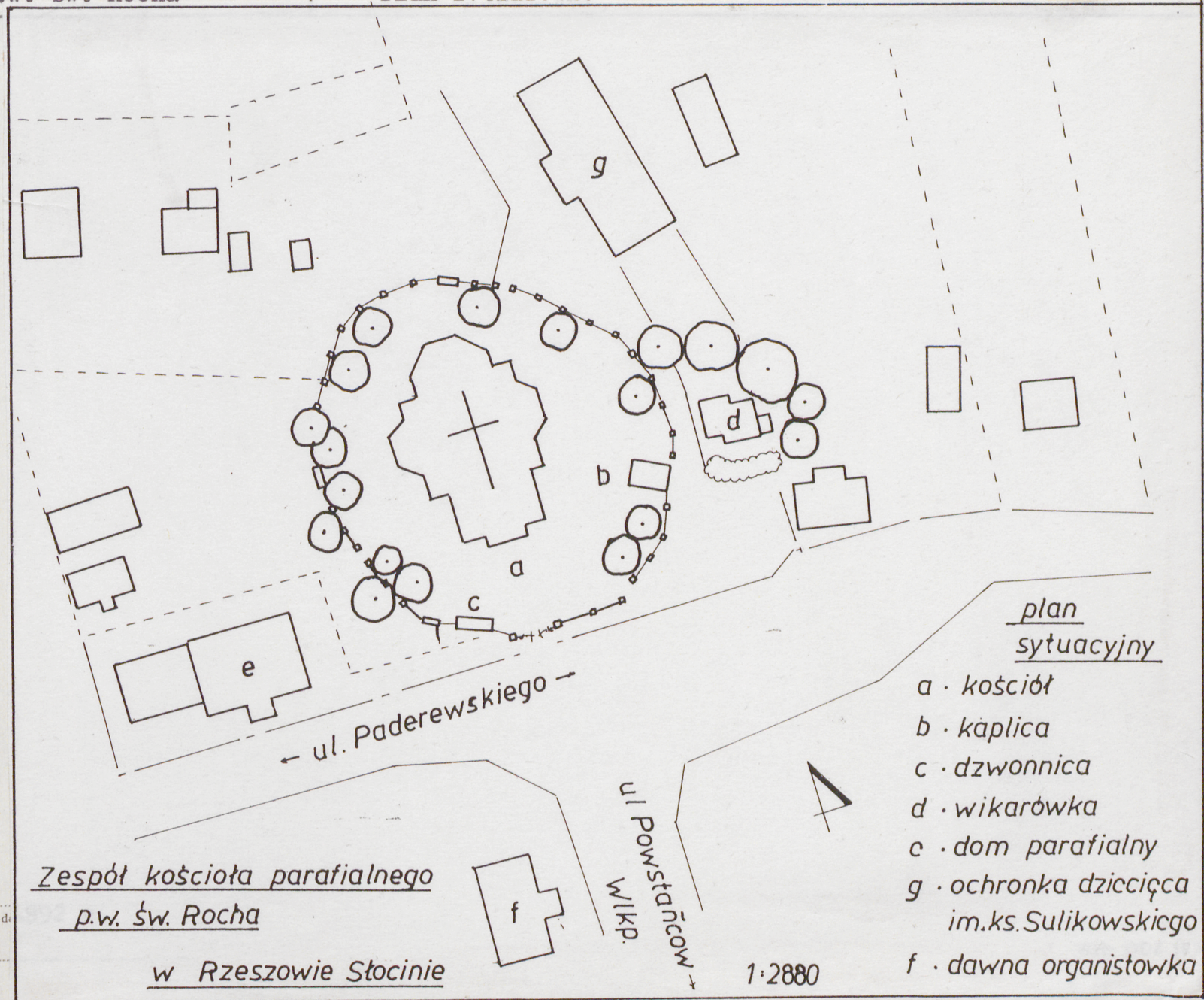
R Z E S Z O W - Słocina

2. Obiekt (nazwa jak w karcie)

Ogrodzenie kościoła paraf.  
p.w. św. Rocha

3. Zawartość wkładki (nazwa obiektu lub materiału uzupełniającego)

Plan sytuacyjny



Wkładkę założył: mgr M.H. Grabski IX

Miejsce przechowywania negatywów: