

Nr

V

A

B

C

D

E

F

G

H

I

J

K

L

M

N

O

P

R

S

T

U

V

W

X

Y

Z

PODKARPACKIE

1. Obiekt zabytkowy

Dom ul. Mielkiewicza 27 ROZEBRANY

2. Miejscowość

RZESZÓW

3. Wiek

XIX

4. Styl

bud. m. miasteczka

5. Kubatura m<sup>3</sup>

513

6. Powierzchnia w m<sup>2</sup>

171

a) zabytkowa:

b) użytkowa:

20. Przynależność administracyjna

a) województwo

mazowiecki

b) powiat

c) gmina

7. Materiał budowlany

przed zniszczeniem

po odbudowie

11. Ilość budynków

1

14. Grunty należące do zabytku:

ha

a) ściany

cegła

b) sklepienia

—

c) stropy

drewno

d) więzania dachu

drewno

e) krycie dachu

blacha

12. Ilość kondygnacji

1

13. Użytkowanie wnętrza według ilości:

a) izb mieszkalnych

8

b) nnych pomieszczeń

2

c) piwnic

1

a) ogrody stylowe

b) sady i grunty uprawne

c) lasy

d) wody

e) inne

21. Stacja

nazwa stacji

odległość od stacji w km

a) kolejowa

Prusów

0,5 km

b) autobusowa

Prusów

0,5 km

22. Właściciel i jego adres

23. Użytkownik i jego adres

3 rolnicy

24. Inwestor i jego adres:

25. Rejestr zabytku nr

rok \_\_\_\_\_ miejsce przechowywania

26. Nazwa księgi hipotecznej

27. Numer hipoteczny

28. Akta

29. Fotografie

30. Inwentaryzacja pomiarowa

8. Wyposażenie architektoniczne

15. Przeznaczenie pierwotne budynku

mieszkalne

16. Użytkowanie w latach ubiegłych

"

17. Użytkowanie obecne

"

18. Nadaje się do użycia na:

nie nadaje się na mieszkanie

9. Autorzy i data budowy i przebudowy

19. Data rodzaj i stopień zniszczeń i odbudowy

Data

O P I S

znisz-  
czenia  
o/oodbu-  
dowa  
o/o

VIII. 1939 r.

niezniszczony

XI. 1939 r.

"

XII. 1945 r.

"

XII. 1960

wym. - nie nadaje się do konserw. 80

IX. 1963

rozebrany w r. 1963

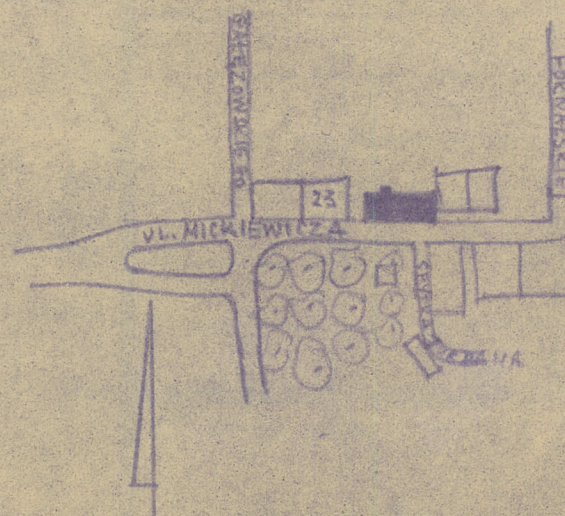
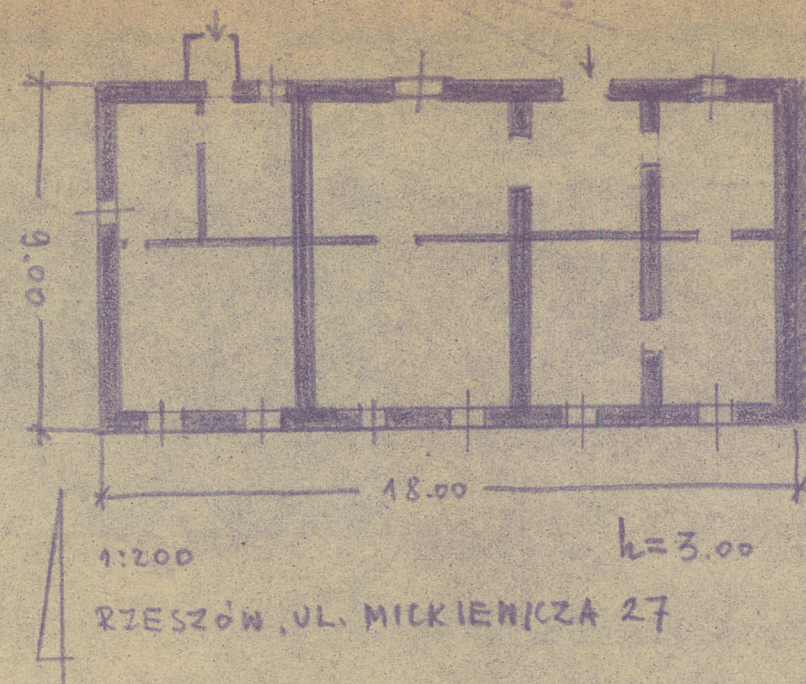
10. Udostępnienie



## 31. Szkic sytuacyjny, plan schematyczny, uwagi



Użytkownik u plan. pierzei ul. Mickiej. Na zewnątrz, połączony, leży. Na planie obliczonego prost. boku, wrócone do ul. Mickiej. Wnętrze symetryczne o dwóch stronach sieni izby. F. ciowa. Dach nieopły, nierzadko. Kolumny do drogi, leży. Nie try powieki od str. plan. Poł. dachem, zym.



ogólnienie prac

Koszt  
tys. zł

cywiste

34. Inspekcje

36. Wypełnił dnia 28. VII. 1960

Furrowskie

37. Sprawdził dnia 7. IX. 1963  
MARIA ŁYJAL



Z Y X W V U T S

D C B A Nr

## 31. Szkic sytuacyjny, plan schematyczny, uwagi opisowe, fotografia



Użytkownik u pln. pierzei ul. Mielniczka. Murawa  
 ny z cegły, połynkowany, luty blachy. Portero-  
 wy. Na planie oblongo prostokąta okularnym  
 bokuem zwroconego do ul. Mielniczka. Ułtad  
 lwnpna symetryczny o dnu sieniach od str. pln.  
 Po obu stronach sieni izby. Fasadie pld. rzędem  
 ośiowa. Dach nieopły nierozpadowy z dwadzie-  
 równoległy do drogi, luty gontem. Zachowa-  
 ne trzy powieki od str. pln. i jedna od str.  
 pln. Poł dachem gzym okapowy.

## 32. Przebieg prac konserwatorskich

rok	Wyszczególnienie prac	Koszt tys. zł

33. Koszty  
w tys. zł

## przewidywane

## rzeczywiste


## 34. Inspekcje

## 35. Uwagi różne

36. Wypełnił dnia 28. VIII. 1960

Pawłowski

37. Sprawdził dnia 7. IX. 1963

MARIA ŁYJAL