

Nr

A

B

C

D

E

F

G

H

I

J

K

L

M

N

O

P

R

S

T

U

V

W

X

Y

Z

PODKARPACKIE

1. Obiekt zabytkowy

DOM
~~KAMIENICA MIESZCZANSKA~~ ul. Mickiewicza 21.

2. Miejscowość

RZESZÓW 4246

3. Wiek XVIII w.
II poł. XIX4. Styl późn. barok
klasycyzm5. Kubatura m³ 33606. Powierzchnia w m²
a) zabytkowa: 420 b) użytkowa:

20. Przynależność administracyjna

a) województwo podkarpackie

b) powiat

c) gmina

7. Materiał budowlany

przed zniszczeniem

po odbudowie

11. Ilość budynków 1

14. Grunty należące do zabytku: ha

a) ściany

cegła
tynk

12. Ilość kondygnacji 2

a) ogrody stylowe

b) sklepienia

cegła

13. Użytkowanie wnętrza według ilości:

b) sady i grunty uprawne

c) stropy

obcuno

a) izb mieszkalnych 12

c) lasy

d) więzania dachu

obcuno

b) innych pomieszczeń 9

d) wody

e) krycie dachu

blacha

c) piwnic 5

e) inne

8. Wyposażenie architektoniczne

15. Przeznaczenie pierwotne budynku cele mieszkalne i pow. handl.

16. Użytkowanie w latach ubiegłych mieszkania i pow. handl.

17. Użytkowanie obecne mieszkania, warsztat, pow. handl. magaz.

18. Nadaje się do użycia na: mieszkania, pow. handlowe

21. Stacja

nazwa stacji

odległość od stacji w km

a) kolejowa

Rzeszów

ok. 1 km

b) autobusowa

Rzeszów

ok. 1 km.

22. Właściciel i jego adres

23. Użytkownik i jego adres

5 kochan ul. z właścicielem, 4 magaz.
warsztat Sp. pr. inv., Sp. Inv., MHD, pny. zakł.

24. Inwestor i jego adres:

Zmieni Prywatnych Właścicieli

25. Rejestr zabytku nr

rok _____ miejsce przechowywania

26. Nazwa księgi hipotecznej

27. Numer hipoteczny

28. Akta

29. Fotografie

30. Inwentaryzacja pomiarowa

9. Autorzy i data budowy i przebudowy

pobudow. prawolopool. u II poł. XVIII w.
przebudowana u XIX u.
przebudowana u XX u.

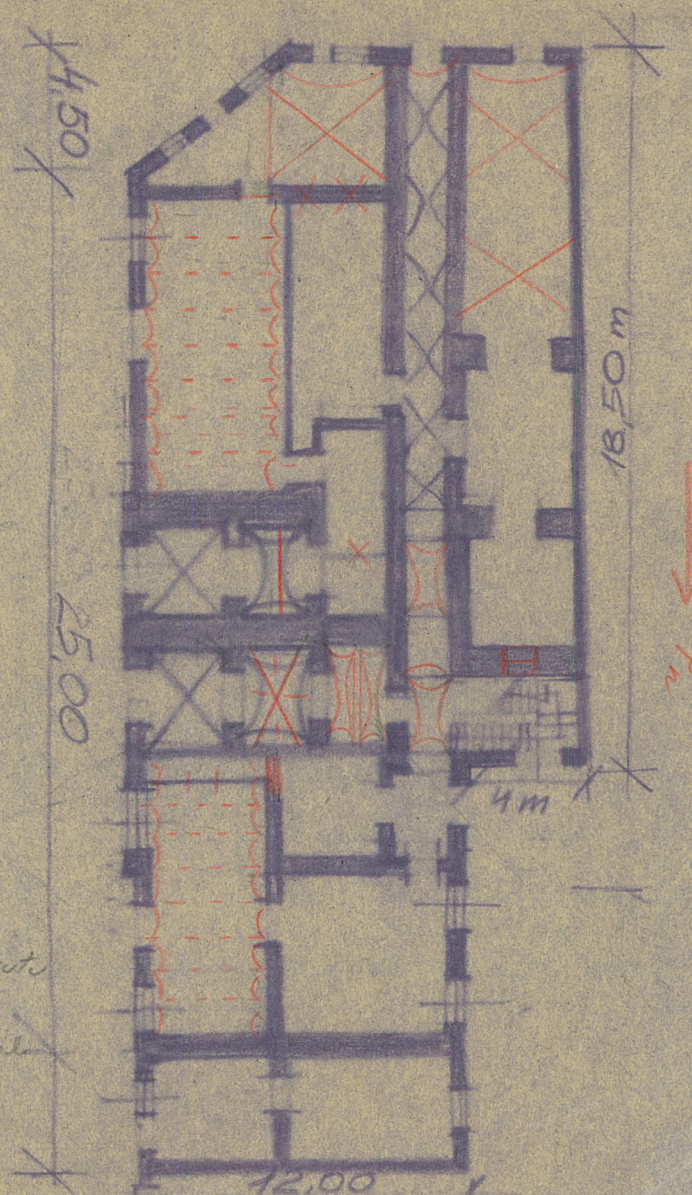
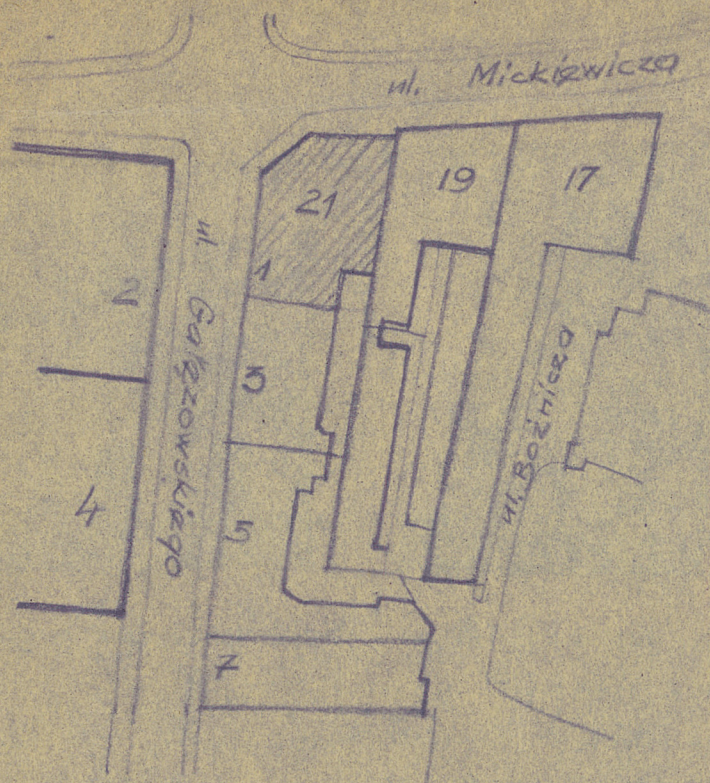
19. Data, rodzaj i stopień zniszczeń i odbudowy

Data	OPIS	znisz- czenia %	odbu- dowa %
VIII. 1939 r.	niezniszczone		
XI. 1939 r.	"		
XII. 1945 r.	"		
IX. 1959	stan dobry, zniszczone tynki fasady		
X. 1963	Zaniedbane: sklepienie sieni zarysowane, tynki części uszkodzone, ściany wewnętrzne zani- szczone		

10. Udostępnienie

odstępna za połącznienie mieszkal.
partei u goch. wypożycz i otwarcie
sklepiu

Wys. 8m



Uwaga: Proporcje rzutów
nie są takie

Marie Byrd

[illegible]

Inspekcje

Wypełnił dnia

.58. 17 wreath

Sprawdził dnia

30. X1.59.

10. X. 1963 MARIA EYJAK

Bromygraja - 1. 1. 1961. Pismingwode: Kat. zob. nat. k. i. Pol. -
mlesto Pion's (magnopis)

31.



Wykaz prac		Koszt tys. zł

Ostatnia z roslinow egipt. ul. Mickiewicza przed ul. Gaterouskiego, w piwni podkrocznej. Murovana z cegly, potynkowana. Na planie prostokata, z ugietych narozi pod. uch. Wielokrotnie, z sienia wejsciowa wychodzacy na podwoje. Na portenie sklepienie: w sieni - kolebkowe z lunetami, w 2 pomieszczeniach od ul. Gaterouskiego: kolebkowe z lunetami, w 2 od ul. Mickiewicza - kolebkowe z lunetami. ~~lunetami~~ i zagłowe w pozostałych pomieszczeniach strop obrotowe i rylkowe. Jednopiętrowa, klatka dachowa trójspalowa o dwu koleniach: równoległej do ul. Mickiewicza i równoległej do ul. Gaterouskiego. Fasada trójspalowa, ozdobiona gzymsami i pilastrami.

Bibliografia. D. i S. Fischingerowie: Klat. rob. rtkul. w Polsce - miasto Plesno (masywnojs)

33. Koszty w tys. zł	przewidywane	rzeczywiste
	45.-	

34. Inspekcje

35. Uwagi różne
nr. parci budowl. 373

36. Wypełnił dnia
7.IX.58. *Przeworski*

37. Sprawdził dnia
30.XI.59.
Przeworski
10.X.1963 MARIA ŁYJAK