

Nr

IV

A

B

C

D

E

F

G

H

I

J

K

L

M

N

O

P

R

S

T

U

V

W

X

Y

Z

PODKARPACI
międzyśl

1. Obiekt zabytkowy

DOM ul. Wolkowa Nr 9 NIE
JESTNIE

2. Miejscowość

PRZEWORSK MIASTO
6454

3. Wiek

XIX

4. Styl

budowli
regionalne5. Kubatura m³

140

6. Powierzchnia w m²

a) zabytkowa: 56

b) użytkowa:

20. Przynależność administracyjna

a) województwo

b) powiat

c) gmina

kresow
Przeworsk

7. Materiał

budowlany

Przed znisz-

czeniem

Po

odbudowie

11. Ilość budynków

1

14. Grunty należące do zabytku:

ha

a) ściany

cegno

b) sklepienia

-

c) stropy

cegno

d) więzania
dachu

cegno

e) krycie dachu

font.

12. Ilość kondygnacji

1

13. Użytkowanie wnętrza
według ilości:

a) izb mieszkalnych

2

b) innych pomieszczeń

1

c) piwnic

1

a) ogrody stylowe

-

b) sady i grunty uprawne

-

c) lasy

-

d) wody

-

e) inne

podłozie

9,068

21. Stacja

Nazwa stacji

Odległość
od stacji
w km

a) kolejowa

Przeworsk

2,5

b) autobusowa

w/m.

22. Właściciel i jego adres

8. Wyposażenie architektoniczne

brak

15. Przeznaczenie pierwotne budynku

mieszkalne

16. Użytkowanie w latach ubiegłych

-4-

17. Użytkowanie obecne

-1/-

18. Nadaje się do użycia na

cele

-4-

23. Użytkownik i jego adres

f.w.

24. Inwestor i jego adres

9. Autorzy i data budowy i przebudowy

wybudowany w r.
1888

19. Data, rodzaj i stopień zniszczeń i odbudowy

Data

O P I S

Znisz-
czenia
%Odbu-
dowa
%

VIII.1939 r.

XI.1939 r.

XII.1945 r.

X 1958

nie zniszczony

0

0

0

0

25. Rejestr zabytku Nr

602048

A-714
6.06.1983

rok

miejsce przechowywania

26. Nazwa księgi hipotecznej

27. Nr hipo-
teczny

28. Akta

29. Fotografie

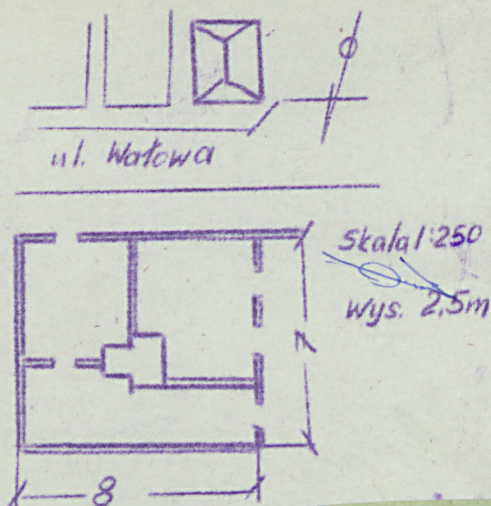
30. Inwentaryzacja pomiarowa

10. Udostępnienie

he pośrednictwem
wizytowiska.

Z Y X W V U T S R P O N M L K J I H G F E D C B A Nr

31. Szkic sytuacyjny, plan schematyczny, uwagi opisowe, fotografia



32. Przebieg prac konserwatorskich

Rok	Wyszczególnienie prac	Koszt tys. zł

33. Koszty
w tys. zł

Przewidywane

Rzeczywiste

34. Inspekcje

35. Uwagi różne

36. Wypełnił dnia

21. II 1959 W. Jędrzejko

37. Sprawdził dnia

21. II 1959

12. XII. 59.

Pawłowski

Dom położony na terenie dobrzyńskim
miejscu, przy ulicy Wąłowej.
Wprowadzony do ulicy gipsowa. Wewnątrz
usłony, palony, deski. Podłogowe
m, dach stropodach, kabinowy, gontowy.