

1. Obiekt

BUDYNEK POWSZECHNEJ KASY OSZCZĘDNOŚCI

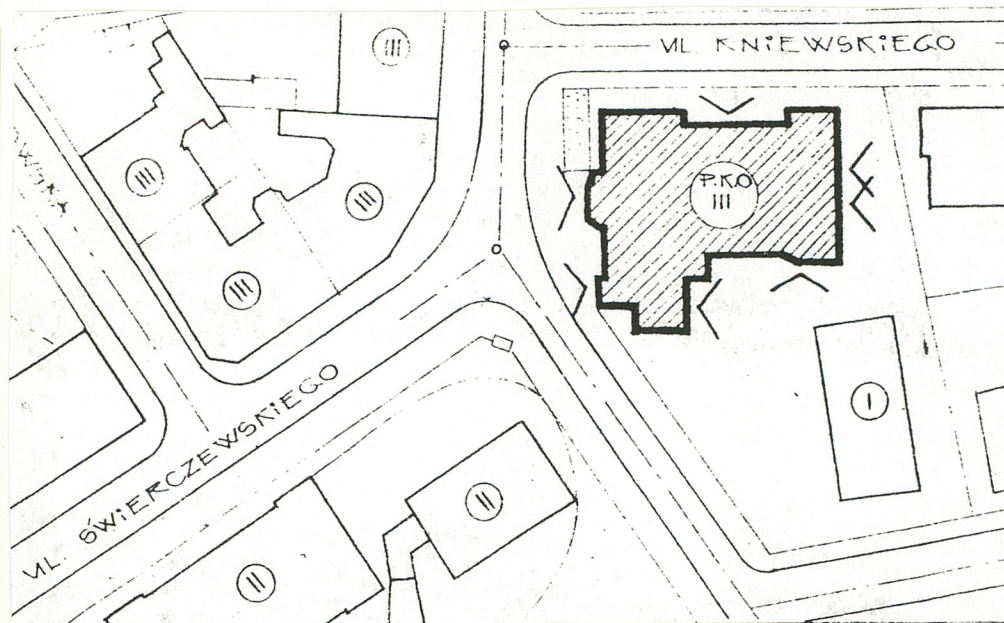
2. Czas powstania

1906 - 1908

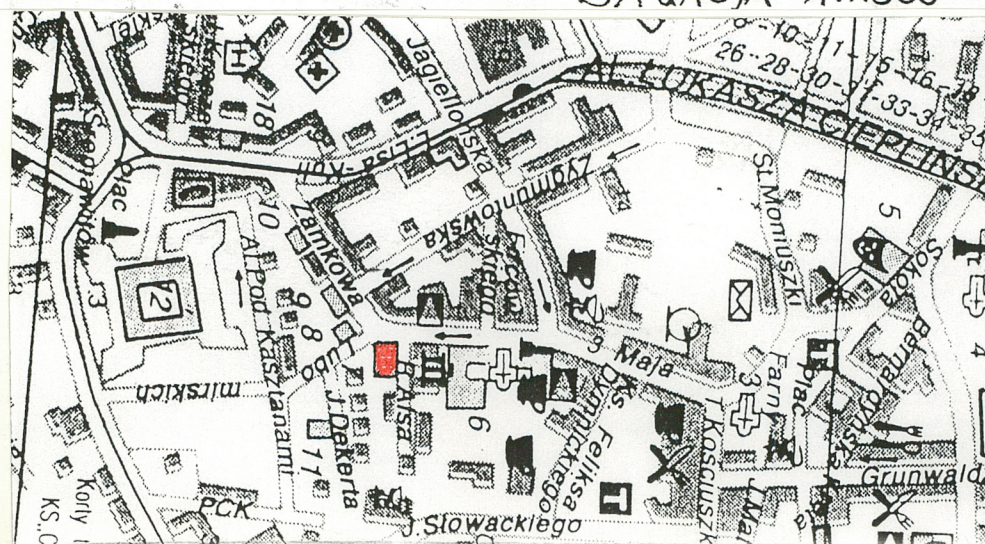
3. Miejscowość

RZESZÓW

11. Zdjęcia, rzut, przekrój, sytuacja, orientacja



SYTUACJA 1:1000



ORIENTACJA 1:7000

4. Adres Rzeszów
ul. 3 Maja 23 (ul. ALSA)

nr hipoteczny

5. Przynależność administracyjna

województwo rzeszowskie

gmina

6. Poprzednie nazwy miejscowości

RZESZÓW

7. Przynależność administracyjna
przed 1 VI 1975

województwo rzeszowskie

powiat

8. Właściciel i jego adres

Skarb Państwa. W zarządzie i użytkowaniu PKO w Rzeszowie

9. Użytkownik i jego adres

Powszechna Kasa Oszczędności Bank Państwowy I Oddział w Rzeszowie

10. Rejestr zabytków

Nr A-1262 data 28.06.1993

A-896

12. Autorzy, historia obiektu, określenia stylu.

Budynek PKO wzniesiony w latach 1906-1908 wg projektu arch. krakowskiego Jana Perosia dla założonej w 1862 r. w Rzeszowie Polskiej Kasy Oszczędności jest reprezentacyjnym dla miasta gmachem użyteczności publicznej. Na projekt budynku ogłoszono konkurs, który został rozstrzygnięty 8.04.1906 r. Pierwsza nagroda przyznana została architektowi z Krakowa-Romanowi Bandurskiemu, druga Janowi Perosiowi, którego projekt zakwalifikowano do realizacji. Budynek spełniać miał podwójną funkcję: użytkową i reprezentacyjną. Ta złożoność funkcji znalazła swoje odbicie w ukształtowaniu bryły budynku i jego wnętrza. Ozdobnie ukształtowany holl-schody dwubiegowe-reprezentacyjne pomieszczenie dostępne dla klientów dokonujących operacji bankowych oraz sala rautowa kasyna dostępna poprzez oddzielne wejście i jednobiegową klatkę schodową zamkniętą górnym westybulem ozdobionym zgeometryzowanymi sztukateriami. Elewacje o historyzującym wystroju architektonicznym z zastosowaniem detali zaadaptowanych z różnych form stylowych ("gotyckie" wieżyczki, nadwieszony alkierz, elementy polskiej attyki renesansowej) tworzących fantazyjno-eklektyczną kompilację, malowniczą i "mannerystyczną". Dość efektownie wykonany budynek z dbałością o szczegóły w wystroju wnętrza sugerował istnienie polichromii w reprezentacyjnej sali, zwłaszcza, że w notatce z okresu międzywojennego wspomina się o malowanym fryzie przedstawiającym "kwiaty maku" w "wielkiej sali". Badania na polichromię nie potwierdziły jej istnienia. Prawdopodobnie zostały zbite wraz z tynkiem.

13. Opis (sytuacja, materiał i konstrukcja, rzut, bryła, elewacje, wnętrze, wyposażenie, instalacje).

Budynek usytuowany w pd.-zach. części miasta (w stosunku do rynku), ok. 50 m od kościoła Piłjarów p.w. św. Krzyża we wschodniej pierzei ul. 3 Maja jako ostatni obiekt prostopadły do ul. Zamkowej, wolnostojący. Działka z budynkiem administracyjno-gospodarczym i garażami sięga do ul. Dekerta; ogrodzona siatką w ramiakach z ozdobnym zwieńczeniem pomiędzy murowanymi, otynkowanymi słupkami na ceglanej podmurówce. Murowany z cegły, otynkowany, trzykondygnacyjny, podpiwniczony. Na planie nieregularnym, zbliżonym do litery "H", trzytraktowy, trzyosiowy, z wejściem głównym w elewacji zachodniej oraz bocznymi w elewacjach pn. i pd. Elewacje o bogatym detalu architektonicznym. W fasadzie wejście główne w ryzalicie, założonym na odcinku łuku, zamkniętym nadwieszonym balkonem o balustradzie z ażurowych, okrągłych rozet rozdzielonych filarami. Na pd. od ryzalitu wielka archwolta - wewnątrz której pomiędzy dekoracją nadokienną herb Rzeszowa w plastycznym kartuszu - zamknięta szczytem skomponowanym z trzech filarów zwieńczonych sterczynami pomiędzy którymi spływy o formie esownic. W narożu pn.-zach. attyka w formie fryzu z blend arkadowych z trzema cylindrycznymi wieżyczkami zwieńczonymi iglicami. W elewacji pd. w niszy rzeźba Matki Boskiej z Dzieciątkiem, kamienna z 1898 r. Elewacja wsch. gładka. Dach konstrukcji kleszczowo-płatwiowej, czterostolcowy, mansardowy, kryty blachą. Okna zamknięte prostokątnie lub odcinkami łuków, sześciokwaterowe (szprosy ze sztucznego kamienia), podokienniki na kroksztynach, nadokienniki o zróżnicowanych formach. Drzwi główne dwuskrzydłowe, płycinowe-przeszkłone z nadświetlem. Wewnątrz hollu wejściowego przykryte profilowanym stropem belkowo-kasetonowym. Schody lustrzane, marmurowo-stukowe. Balustrada schodów i górnego podestu o linii wypukłej z marmurowych tralek jednolalkowych, z pełnym pochwytem. Balustrada górnych platform w formie marmurowej kratownicy. Okładzina ścian stiukowa, ponad nią fryz skomponowany z 10 okrągłych gipsowych obramień wewnątrz których herby miast, m.in. Rzeszowa, Jarosławia, Przemyśla, Lwowa, Warszawy. Główna sala operacyjna podzielona filarami, przykryta stropem o podziałach kasetonowych. Sala operacyjna I piętra od strony pd. (d. sala rautowa kasyna tzw. lustrzana z zamurowaną sceną w ścianie wsch. dwukondygnacyjna z fryzem arkadowym zamkniętym profilowanym gzymsem, przykryta stropem belkowym o formie profilowanych kasetonów rozpiętych przez całą szerokość pomieszczenia. W polach arkad: okna, lustra i polichromia monochromatyczna z motywem stylizowanych kwiatów oraz herby na ścianie wsch. (od lewej: województwa kijowskiego - Rusi, Korony Polskiej i Wielkiego Księstwa Litewskiego - Pogoń).

W westibulu górnym i klatce schodowej od pd.-stropy ze zgeometryzowanymi i profilowanymi sztukateriami.

Stropy ceramiczne (ostatni drewniany), posadzki: płyty marmurowe, lastrico i parkiet; schody: marmurowe, lastrico i drewniane.

Herb Rzeszowa na elewacji głównej budynku wykonany w sztucznym kamieniu, częściowo jako odlew, częściowo techniką narzutu w bogato rozbudowanym kartuszu.

Instalacje: elektryczna, cent. ogrzewanie z dala czynne (z sieci ciepłowniczej miejskiej), wod.kan., wentylacja grawitacyjna, alarmowa, telefoniczna.

<p>14. Kubatura</p> <p>14 000 m³</p>	<p>15. Powierzchnia użytkowa</p> <p>1818 m² (około 29 pomieszczeń)</p>	<p>16. Przeznaczenie pierwotne</p> <p>POLSKA KASA OSZCZĘDNOŚCI</p>	<p>17. Użytkowanie obecne</p> <p>POWSZECHNA KASA OSZCZĘDNOŚCI BANK PAŃSTWOWY I ODDZIAŁ W RZESZOWIE</p>
<p>18. Prace budowlane i konserwatorskie, ich przebieg i dokumentacja</p> <p>W 1979 r. przeprowadzono badania na istnienie polichromii w "wielkiej sali" znajdującej się w południowej części gmachu tzn. od ulicy Kasztanowej w II kondygnacji. Wykonano odkrywki pasowe i sondowe na wszystkich ścianach ze skutkiem negatywnym. W 1979 r. wykonano prace konserwatorskie przy herbie miasta Rzeszowa umieszczonym w archiwolcie na elewacji frontowej budynku (po uprzednich badaniach stratygraficznych) zmieniając kolorystykę. W 1980-1981 wykonano konserwację holu głównego wejścia wyk. PP PKZ Rzeszów-Roman Dawidziak (na zlecenie PKO). Prace przeprowadzono przy fryzie dekoracyjnym z herbami w kartuszach, okładzin z marmuru sztucznego oraz schodach, posadzkach, spocznikach i balustradach - z marmuru sztucznego i naturalnego. Polegały na oczyszczeniu, usunięciu nawarstwień, wykonaniu zastrzyków wzmacniających, punktowanie warstwy malarskiej oraz przyklejenie obluzowanych i oderwanych części wystroju.</p> <p>Remonty:</p> <ol style="list-style-type: none"> 1. wprowadzenie c.o. z własnej kotłowni zlokalizowanej w piwnicy - ok. 1953 r. 2. pokrycie dachu blachą miedzianą (zmiana pierwotnej dachówki ceramicznej - ok. 1965 wyk. Kuczma) 3. zmiana otworów okiennych w elewacji wsch. - wprowadzenie 6 nowych okien - 1978 r. 4. remont balkonu w elewacji frontowej (wymiana ażurowych rozet w balustradzie na kamienne (wapien) oraz wymiana sterczyn na balustradzie (na betonowe) - wyk. T. Witowski - 1992 r. (marzec). 		<p>19. Stan zachowania (fundamenty, ściany zewnętrzne, ściany wewnętrzne, sklepienia, stropy, konstrukcje dachowe, pokrycie dachu, wyposażenie i instalacje)</p> <p>Konstrukcja dachowa - stan średni (wymaga wzmocnienia). Instalacje c.o. i wod. kan. wymagają remontu.</p> <p>20. Najpilniejsze postulaty konserwatorskie</p>	

21. Akta archiwalne (rodzaj akt, numer i miejsce przechowywania)

Dokumentacja:

1. Dokumentacja konserwatorska z konserwacji holu głównego wejścia-opr. R. Dawidziak PKZ Rzeszów 1981 (u użytkownika)
2. Dokumentacja z badań na istnienie polichromii w "wielkiej sali" budynku PKO-opr. R. Dawidziak PKZ Rzeszów 1979 r. Arch. PSOZ nr inw. 4913
3. Dokumentacja konserwatorska z przebiegu prac konserwatorskich przy kartuszu herbowym na bud. PKO-opr. R. Dawidziak PKZ Rzeszów 1979 r. Arch. PSOZ nr inwm. 4914

22. Bibliografia

Konkurs na szkice budowy gmachu dla kasy oszczędności w Rzeszowie w: dodatek do "Architekta" R. VII marzec 1906 z. 3 str. 72
Projekt konkursowy opublikowany w "Architekt" 1906-1907 str. 209
"Głos Rzeszowski" Nr 39 z 28 lipca 1908 r.
"Nowiny Rzeszowskie" Nr 59 z 15 marca 1977 r.
art. I. Sapetowej pt. "Budynek Powszechnej Kasy Oszczędności przy ul. 3 Maja"

23. Źródła ikonograficzne i fotograficzne (rodzaj, miejsce przechowywania, sygnatury)

1. Zdjęcia fot. stanu aktualnego - Fototeka PSOZ w Rzeszowie
Nr neg. 38327-38354
2. Fotografia sprzed I wojny św. w: F. Kotula "Tamten Rzeszów"
str. 153

24. Uwagi różne budynek położony na działce nr 1149 o pow. 23 a 06 m², w obrębie 207 dzielnica Rzeszów - Śródmieście. W narożu pd.wsch. działki zlokalizowany budynek administr. gospodarczy i garaże - nie- stanowiące obiekty zabytkowe

25. Opracował

tekst mgr Marta wajdowicz czerwiec 1993 r.
imię, nazwisko, data, podpis
plany, rysunki mgr Marta wajdowicz czerwiec 1993 r.
imię, nazwisko, data, podpis
zdjęcia fotogr. mgr Igor Witowicz czerwiec 1993 r.
imię, nazwisko, data, podpis
miejsce przechowywania negatywów Arch. fot. PSOZ - Rzeszów

KARTA PO WYPEŁNIENIU PODLEGA OCHRONIE NA PODSTAWIE PRZEPISÓW PRAWA AUTORSKIEGO!

26. Adnotacje o inspekcjach, informacje o zmianach (daty, imiona i nazwiska wypełniających)

27. Załączniki

wkładki do karty ewidencyjnej - 5 szt

1. Miejscowość

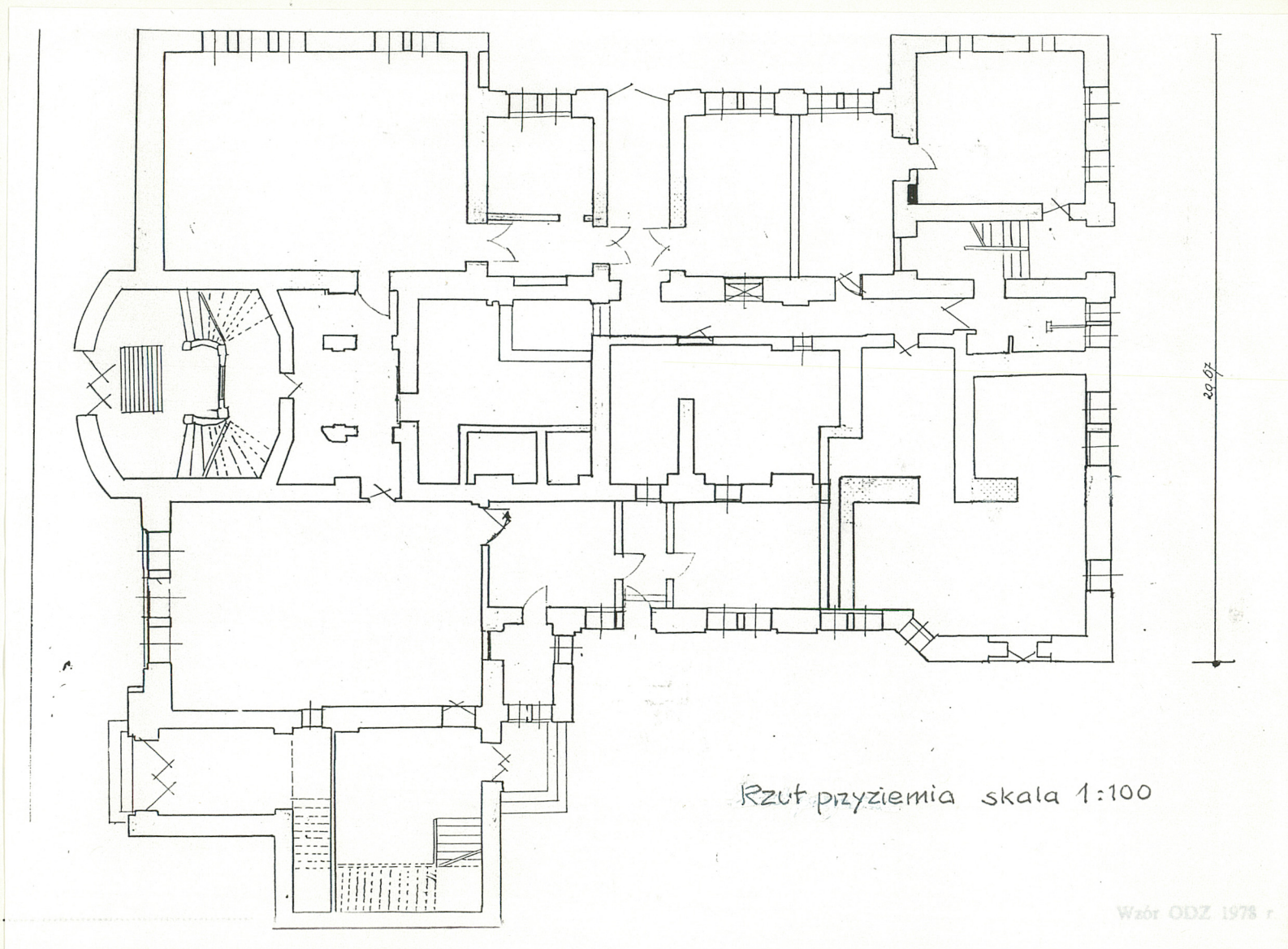
RZESZÓW

2. Obiekt (nazwa jak w karcie)

BANK PKO

3. Zawartość wkładki (nazwa obiektu lub materiału uzupełniającego)

RZUT, ZDJĘCIA



1. Miejscowość

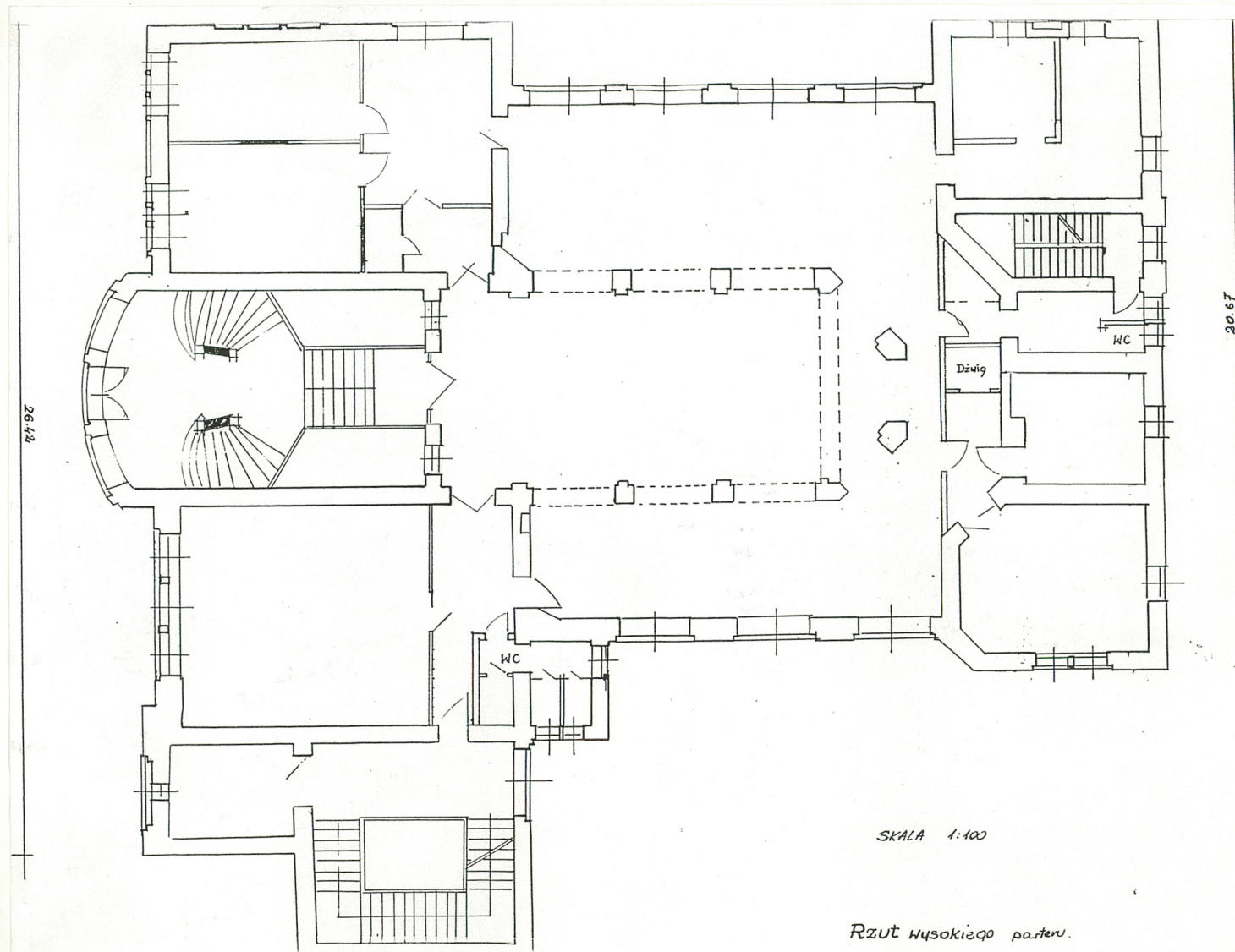
RZESZÓW

2. Obiekt (nazwa jak w karcie)

BANK PKO

3. Zawartość wkładki (nazwa obiektu lub materiału uzupełniającego)

RZUTY : PARTERU I I PIĘTRA



SKALA 1:100

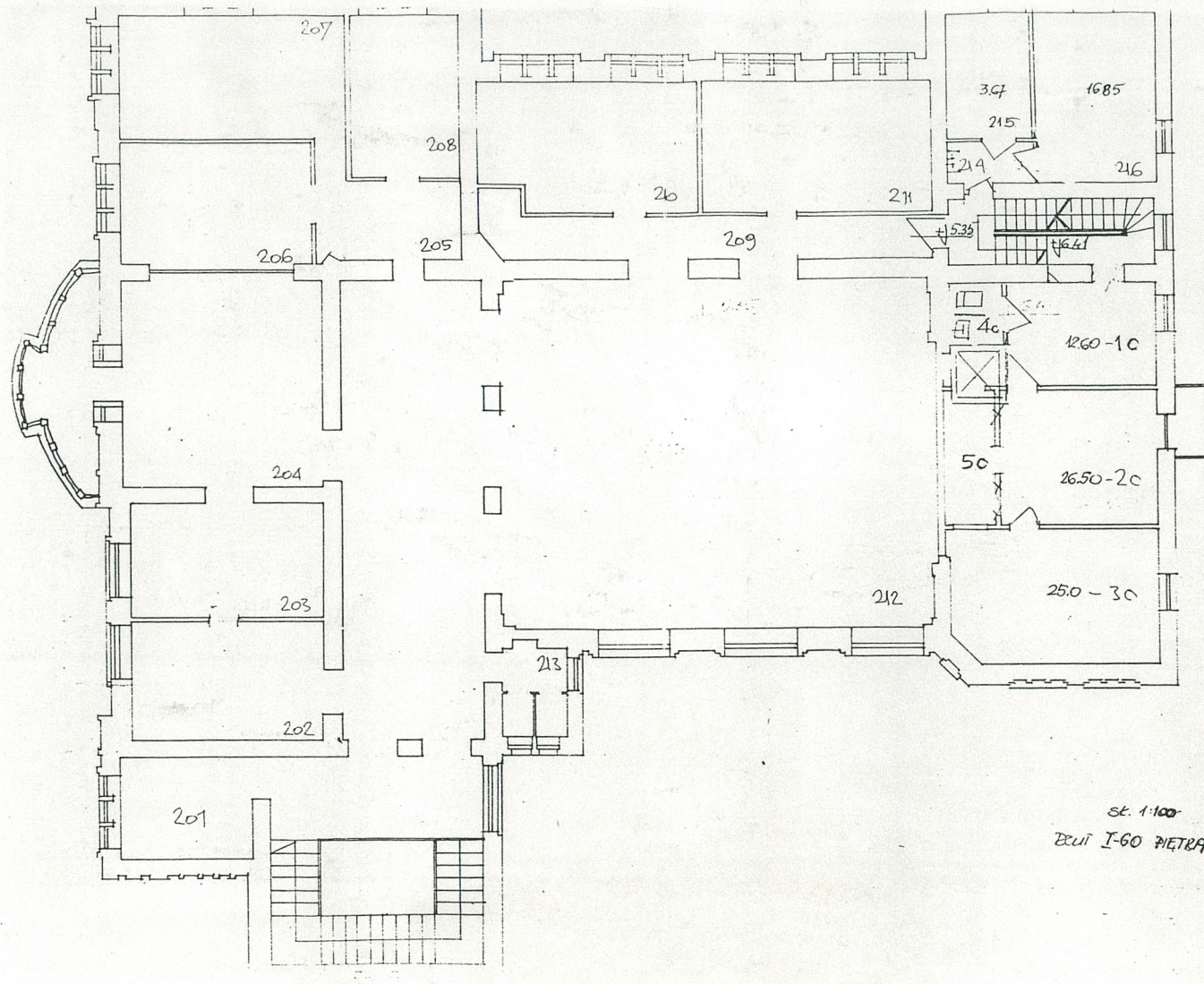
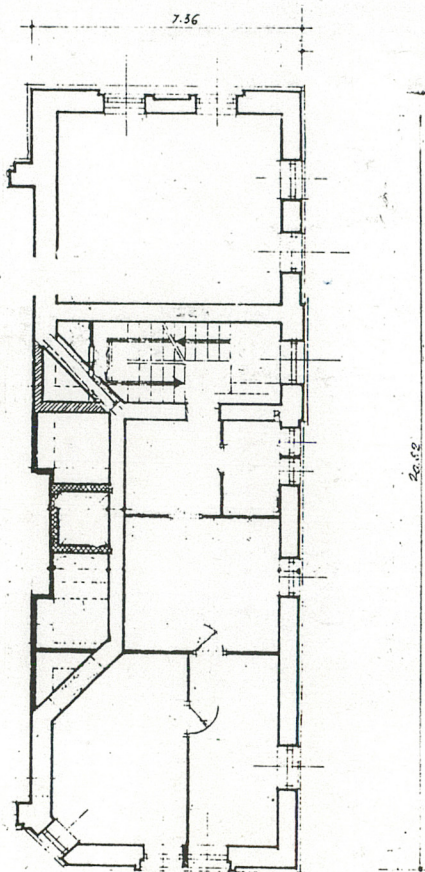
Rzut wysokiego parteru.

Wkładkę założył:

(imię, nazwisko, data)

Miejsce przechowywania negatywów:

II POZIOM I PIĘTRA



sk. 1:100
BUD. I-60 PIĘTRA

1. Miejscowość

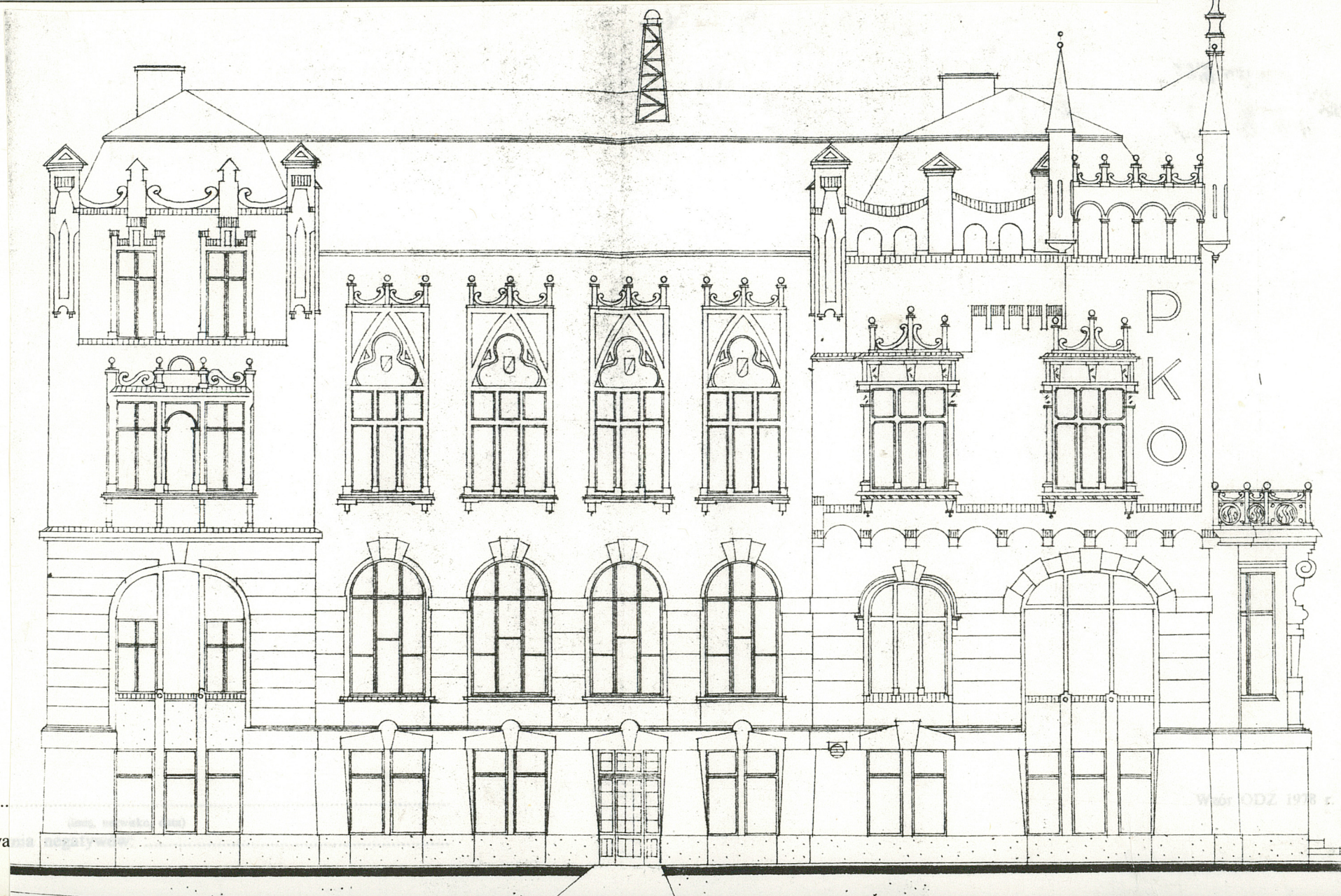
RZESZÓW

2. Obiekt (nazwa jak w karcie)

BANK PKO

3. Zawartość wkładki (nazwa obiektu lub materiału uzupełniającego)

ELEWACJA PÓŁNOCNA I ZACHODNIA



Wkładkę założył:

Miejsce przechowywa

Wydruk 1978 r.



ELEWACJA ZACHODNIA 1:100

1. Miejscowość
RZESZÓW

2. Obiekt (nazwa jak w karcie)
BANK PKO

3. Zawartość wkładki (nazwa obiektu lub materiału uzupełniającego)
ZDJĘCIA



Wkładkę założył:

(imię, nazwisko, data)

Miejsce przechowywania negatywów:



1. Miejscowość

RZESZÓW

2. Obiekt (nazwa jak w karcie)

BANK PKO

3. Zawartość wkładki (nazwa obiektu lub materiału uzupełniającego)

ZDJĘCIA



Wkładkę założył:

(imię, nazwisko, data)

Miejsce przechowywania negatywów:

Wzór ODZ 1978 r.



Wojciechowski

Wojciechowski
Wojciechowski
Wojciechowski