

1. Obiekt

706/5

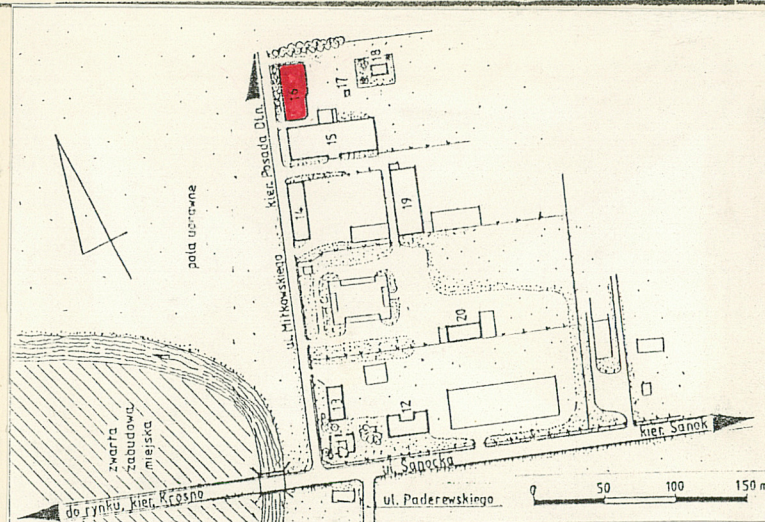
GORZELNIA /16/ w zespole folwarcznym

2. Czas powstania

II poł. XIXw.

3. Miejscowość

RYMANÓW



4. Adres

ul. Mitkowskiego 12  
38-520 Rymanów  
nr działki 12

5. Przynależność administracyjna

województwo krośnieńskie

gmina Rymanów

pow. KROŚNO

6. Poprzednie nazwy miejscowości

RYMANÓW

7. Przynależność administracyjna  
1 VI 1975

województwo rzeszowskie

powiat Krosno

8. Właściciel i jego adres

Instytut Zootechniki  
Akademii Rolniczej  
w Krakowie

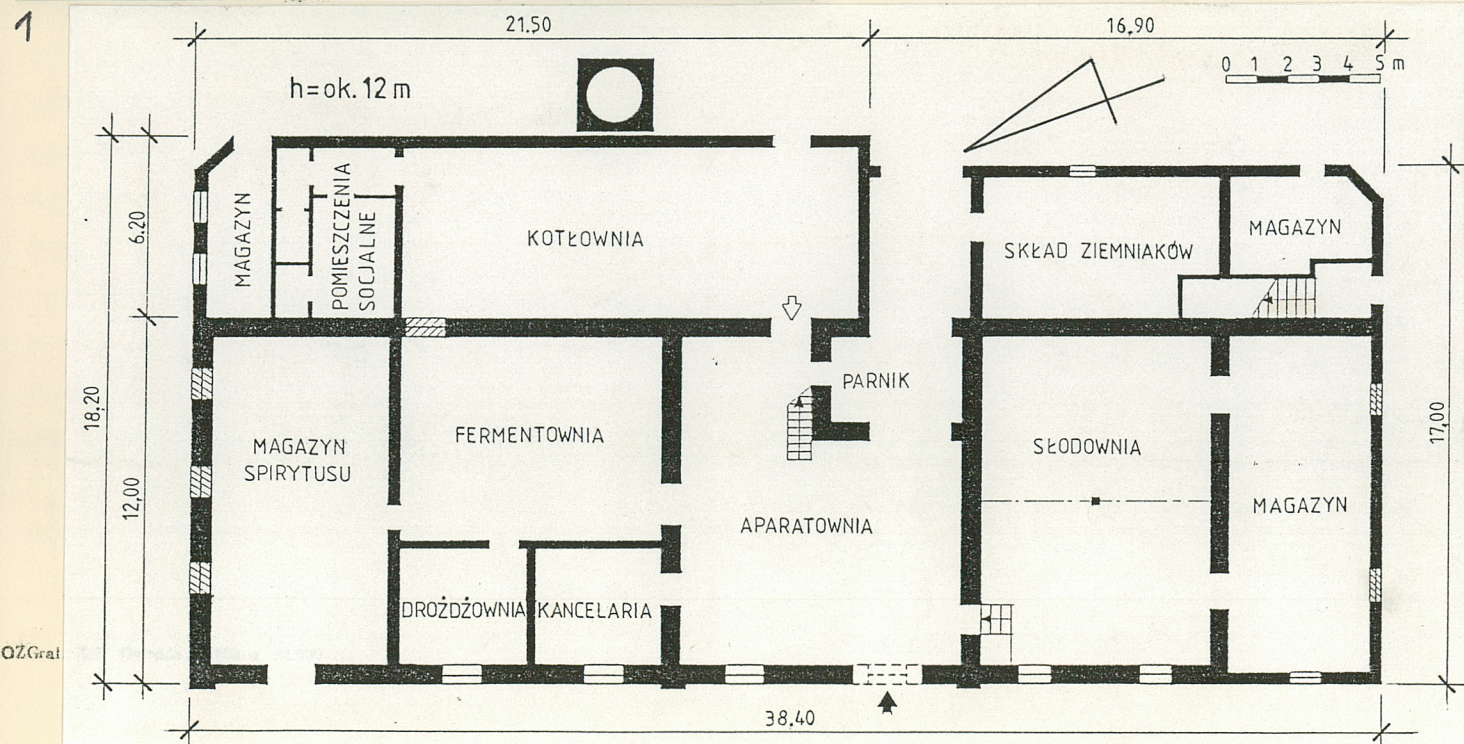
9. Użytkownik i jego adres

Zootechniczny Zakład Doświad-  
czalny w Rymanów  
z/s w Odrzechowej  
Gorzelnia Rolnicza w Rymano-  
wie

10. Rejestr zabudów

Nr A-97

data 26.07.2009





12. Autorzy, historia obiektu, określenie stylu.

Budynek gorzelni /16/ wzniesiono prawdopodobnie pod koniec XIXw. i rozbudowano na pocz. XXw.

Obiekt umiejscowiony poza obrysem podwórza gospodarczego, jeszcze w 1910r. wyłączony był z własności obejmującej pozostałe budynki zespołu - wiadomo, że w roku tym rada miejska odmówiła Józefowi hr. Potockiemu, ówczesnemu właścicielowi majątku w Rymanowie zgody na otwarcie drobnej sprzedaży napojów spirytusowych, co motywowała m.in. tym, że Potocki nie prowadził własnej gorzelni, tylko taką dzierżawił.

13. Opis (sytuacja, materiał i konstrukcja, rzut, bryła, elewacje, wnętrze i wyposażenie instalacje).

Sytuacja: gorzelnia /16/ jest najbardziej na północ i zachód wysuniętym obiektem dawnego zespołu folwarcznego, położonym na zewnątrz obrysu podwórca gospodarczego, przy asfaltowej drodze (ob.ul.Mitkowskiego) odbiegającej w kierunku północnym (do Posady Dolnej i Milczy) od głównej szosy Krosno - Sanok (u jej wylotu z Rymanowa w kierunku Sanoka).

Ściany zewnętrzne: murowane z cegły, otynkowane, na niskim cokole z kamienia łupanego układanego w wątku rzędownym.

Ściany wewnętrzne: murowane z cegły, otynkowane.

Stropy: drewniane, belkowe, nad aparatownią nagi, w pozostałych pomieszczeniach z otynkowanymi podsufitkami, nad słodownią z tragarzem - w połowie rozpiętości podpartym drewnianym słupem prostym posadowionym na murowanej, otynkowanej podstawie (bazie). Nad magazynem przyległym od wschodu do słodowni gęstożebrowy strop ceramiczny typu Kleina.

Wieżby dachowe: korpusu głównego i skrzydeł - drewniane, płatwiowo-kleszczowe; nad aparatownią wieżba otwarta - płatwie pośrednie niesione przez wsparte na belkach słupy z mieczami. Konstrukcje nośne jednospadowych dachów magazynu ziemniaków i pozostałych dobudówek drewniane, w kotłowni krokwie (belki) z dwuteowników stalowych.

Pokrycie dachów: blacha ocynkowana na deskowaniu.

Posadzki: betonowe, na piętrze w aparatowni, w pomieszczeniach mieszkalnych i na poddaszach - podłogi drewniane z desek.

Schody: drewniane, policzkowe, typu drabiniastego, z parteru na pomosty w aparatowni - dwubiegowe, łamane z obszernym spocznikiem spełniającym funkcję pomostu pośredniego, z pomostów na poddasze - jednobiegowe, proste.

Okna: otwory okienne w elewacji frontowej w kształcie stojących, w aparatowni strzelistych prostokątów zamkniętych łukami pełnymi - okna metalowe, wielokwaterowe z półkolistym nadświetleniem o promienistym podziale oraz z otwieralnym dwu lub kilku kwaterowym wycinkiem w dolnej części okna. Reszta otworów okiennych elewacji frontowej i pozostałych - w kształcie stojących prostokątów zamkniętych łukami odcinkowymi oraz wtórne w kształcie leżących prostokątów - okna metalowe, wielokwaterowe z otwieralnymi wycinkami, w pomieszczeniach mieszkalnych drewniane, skrzynkowe - wtórne.



14. Kubatura

ok. 3200 m<sup>3</sup>

15. Powierzchnia użytkowa

pom.prod.i magaz.ok. 535 m<sup>2</sup>

pom.mieszkalne ok. 75 m<sup>2</sup>

RAZEM ok. 610 m<sup>2</sup>

18. Prace budowlane i konserwatorskie, ich przebieg i dokumentacja

16. Przeznaczenie pierwotne

gorzelnia

17. Użytkowanie obecne

gorzelnia

19. stan zachowania (fundamenty, ściany zewnętrzne, ściany wewnętrzne, sklepienia, stropy, konstrukcje dachowe, pokrycie dachu, wyposażenie i instalacje)

Ogólny stan techniczny elementów konstrukcyjnych obiektu - dobry, deski pokrycia stropu nad aparatownią spróchniałe.

20. Najpilniejsze postulaty konserwatorskie



21. Akta archiwalne (rodzaj, akt, numer i miejsce przechowania)

22. Bibliografia

"Rymanów. Dzieje miasta i Zdroju".

Praca zbior. pod red. Feliksa Kiryka, K.A.W. -  
Rzeszów - 1985r.

23. Źródła ikonograficzne i fotografie (rodzaj, miejsca przechowania, sygnatura)

24. Uwagi różne

25. Opracował

tekst Michał Chruszczyński 15.11.1994r.

imię, nazwisko, data, podpis

plany, rysunki Michał Chruszczyński 15.11.1994r.

imię, nazwisko, data, podpis

zdjęcia fotogr Michał Chruszczyński 15.11.1994r.

imię, nazwisko, data, podpis

miejsce przechowania negatywów Muzeum Rolnictwa w Szreniawie

Karta po wypełnieniu podlega ochronie na podstawie przepisów prawa autorskiego

26. Adnotacje o inspekcjach, informacje o zmianach (daty, imiona i nazwiska wypełniających)

27. Załączniki

zat. nr 1 - opis cd, zdjęcia, sytuacja.

zat. nr 2 - opis cd.

zat. nr 3 - zdjęcia, spis zdjęć, orientacja



1. Miejscowość	2. Obiekt (nazwa jak w karcie)	3. Zawartość wkładki (nazwa obiektu lub materiału uzupełniającego)
R Y M A N O W	GORZELNIA <i>16/</i> w zespole folwarcznym	opis cd., zdjęcia, sytuacja



2.

Drzwi: zewnętrzne otwory drzwiowe w kształcie stojących prostokątów zamkniętych łukami odcinkowymi oraz wtórne prostokątne lub kwadratowe - drzwi metalowe, dwu lub jednoskrzydłowe na zawiasach czopowych, pasowych lub przesuwne (współczesne); drzwi z kotłowni do aparatowni (przed dobudowaniem kotłowni główne wejście do obiektu) - metalowe, dwuskrzydłowe, na zawiasach czopowych obijane płaskownikami i ozdobione żelaznymi dekorami. Wewnętrzne otwory drzwiowe w kształcie stojących prostokątów - drzwi do pomieszczeń produkcyjnych i magazynowych drewniane, deskowo-listwowe, jedno lub dwuskrzydłowe, na zawiasach pasowych; drzwi do kancelarii drewniane, dwuskrzydłowe, sześciopłycinowe na zawiasach czopowych.

Rzut: budynek założony na planie wydłużonego prostokąta, jednotraktowy. W późniejszym okresie (pocz.XXw.) pierwotny rzut rozbudowany o

przyległe od wschodu i południa przybudówki - obrys obiektu zachował jednak (w przybliżeniu) kształt prostokąta. Bryła budynku obejmuje: w korpusie głównym - przyziemie z wysoko położonym stropem i piętro osłonięte dwuspadowym dachem z otwartą więźbą; parter i poddasze w skrzydle północnym; suterенę, wysoki parter i strych w skrzydle południowym oraz przybudówki w formie suterен lub parterowe. Korpus główny o formie stojącego prostopadłościanu nakrytego dwuspadowym dachem z dwoma niższymi, symetrycznymi skrzydłami o dwuspadowych dachach, szczytami przylegającymi (od południa i północy) do jego ścian bocznych oraz nakryta jednospadowym dachem przybudówka, przyległa z kolei do ściany szczytowej północnego skrzydła, tworzą pierwotną bryłę budynku, którą dopełnia wolnostojący, strzelisty komin ustawiony w odległości ok. 6 m od wschodniej ściany bocznej skrzydła północnego, na jej osi. W okresie późniejszej przebudowy do ściany szczytowej skrzydła południowego dobudowano kolejną nakrytą jednospadowym dachem przybudówkę, nadającą symetrię pierwotnej bryle obiektu.

Wkładkę założył: Michał Chruszczyński  
(imię, nazwisko, data)  
15.11.1994r.

Miejsce przechowywania negatywów: Muzeum Rolnictwa  
w Szreniawie





3.



4.



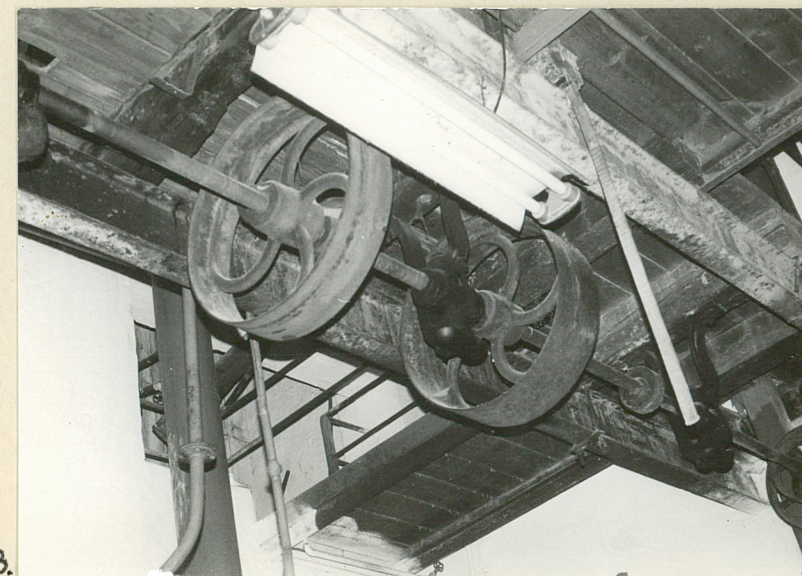
5.



6.



7.



8.



1. Miejscowość R Y M A N O W	2. Obiekt (nazwa jak w karcie) GORZELNIA 116/ w zespole folwarcznym	3. Zawartość wkładki (nazwa obiektu lub materiału uzupełniającego) opis cd., [redacted] [redacted]
---------------------------------	---	---

Podobne w formie powstałe w tym samym okresie przybudówki przylegają na całej długości wschodniej elewacji korpusu pierwotnego, w tym wbudowany między jej północną połowę a wolnostojący komin budynek kotłowni.

### Elewacje:

Elewacja frontowa (zachodnia): - otwory w ścianie szczytowej korpusu głównego, w bocznych ścianach skrzydeł i w szczytach przybudówek rozmieszczone rytmicznie i symetrycznie na ośmiu osiach (elewacja korpusu głównego dwuosio-  
wa, ściany boczne skrzydeł - trójosiowe, Szczyty przybudówek jednoosiowe). Podstawa trójkątnego szczytu korpusu głównego podkreślona szerokim gzymsem kordonowym o bogatej fakturze a pochyłe krawędzie tegoż szczytu gzymсами wieńczącymi o identycznym wystroju, podobnie jak gzymsy podokapowe na ścianach bocznych skrzydeł i szczycie przyległej od północy przybudówki. Na poziomie przyziemia, na obu osiach szczytowej ściany korpusu głównego strzeliste otwory okienne zamknięte łukami pełnymi, z których południowy w dolnej części rozkuty w celu wstawienia obszernej bramy, która jest obecnie głównym wejściem do obiektu; na osi trójkątnego szczytu korpusu głównego dodatkowy otwór okienny a skraje dolnej części jego ściany wykończone pilastrami z głowicami lekko zaznaczonymi w gzymsie kordonowym; podobny pilaster na północnym skraju elewacji objętym szczytem przybudówki. Otwory okienne skrzydła południowego zamurowane do postaci blend. Za wyjątkiem szczytu przybudówki przyległej od południa, cała elewacja ozdobiona poziomymi, regularnie rozstawionymi żłobieniami w tynku.

Elewacja wschodnia: ściany boczne skrzydeł całkowicie, a ściana szczytowa korpusu głównego w dolnej części przysłonięte ciągiem przybudówek, którego południową połowę zajmują pomieszczenia magazynowe a północną kotłownia. W górnej, niezasłoniętej części ściany szczytowej korpusu głównego - trzy nieregularnie rozmieszczone otwory okienne, na połaci dachowej południowego skrzydła niewielka, drewniana wystawka dachowa z oknem naświetlającym pomieszczenie mieszkalne. Otwory okienne, drzwiowe i bramy w przybudówkach współczesne, rozmieszczone nieregularnie, ściany bez elementów wystroju architektonicznego, na osi kotłowni wolnostojący lecz niemal do niej przyległy strzelisty komin, murowany z cegły, w dolnej części o przekroju kwadratu i ścianach zdobionych płycinami na wysokości okapu kotłowni zwieńczonych gzymsem, nad którym przekrój komina przechodzi w okrągły.

Wkładkę założył: Michał Chruszczyński  
(inż. architektura)  
15.11.1994r.

Miejsce przechowywania negatywów: Muzeum Rolnictwa  
w Szreniawie



Elewacja południowa: ściana boczna korpusu głównego w dolnej części przysłonięta przyległym skrzydłem, górna część ślepa. Ściana szczytowa skrzydła w dolnej części zasłonięta przybudówką, w górnej części dwa prostokątne, zbliżone do kwadratów otwory okienne nasświetlające pomieszczenia mieszkalne, rozmieszczone symetrycznie względem osi ściany. Ściana boczna przybudówki przyległej do ściany szczytowej skrzydła ślepa - ślady po dwóch (obecnie zamurowanych) otworach okiennych symetrycznych względem osi ściany. W szczycie przybudówki przyległej do elewacji wschodniej otwór drzwiowy prowadzący na klatkę schodową biegnącą do pomieszczeń mieszkalnych na wysokim parterze skrzydła.

Elewacja północna: ściana boczna korpusu głównego w dolnej części zasłonięta przyległym skrzydłem, w górnej części ślepa. Ściana szczytowa skrzydła dołem zasłonięta przybudówką, górą widoczny trójkątny szczyt z niewielkim kwadratowym otworem okiennym na osi. W ścianie bocznej przybudówki przyległej do szczytu skrzydła trzy symetrycznie rozmieszczone otwory okienne - obecnie zamurowane do postaci blend. W szczycie kotłowni kolejne dwa symetrycznie rozstawione otwory okienne w kształcie stojących prostokątów.

Wnętrze gorzelni obejmuje: aparatownię i parnik w korpusie głównym; fermentownię, drożdżownię i kancelarię w skrzydle północnym oraz magazyn spirytusu w przyległej do niego od północy przybudówce; pomieszczenia mieszkalne na wysokim parterze skrzydła południowego i słodownię w jego suterenie; w pozostałych przybudówkach kotłownię i pomieszczenia socjalne oraz magazyny w tym skład ziemniaków.

Wyposażenie w aparatowni: tłokowa pompa parowa (na żeliwnym korpusie pompy napis: "J.Laskowski. Radzyń") oraz wyprodukowana w Fabryce Maszyn Ks.A. Lubomirskiego we Lwowie chłodnica - obydwie urządzenia w eksploatacji. Poza tym wyłączony z eksploatacji wał przekaźnikowy z licznymi kołami pasowymi podwieszony pod stropem do dwóch stalowych belek dwuteowych.

Instalacje: elektryczna, wodno-kanalizacyjna, odgromowa.



1. Miejscowość

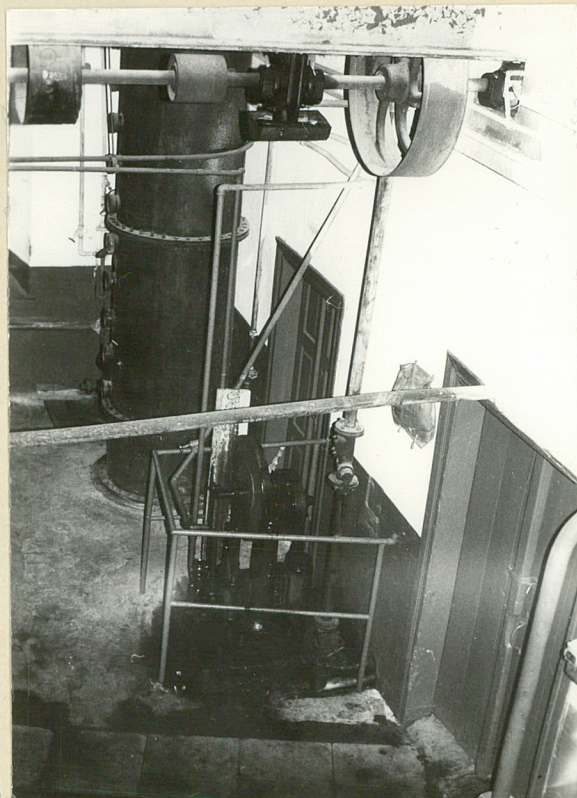
RYMANÓW

2. Obiekt (nazwa jak w karcie)

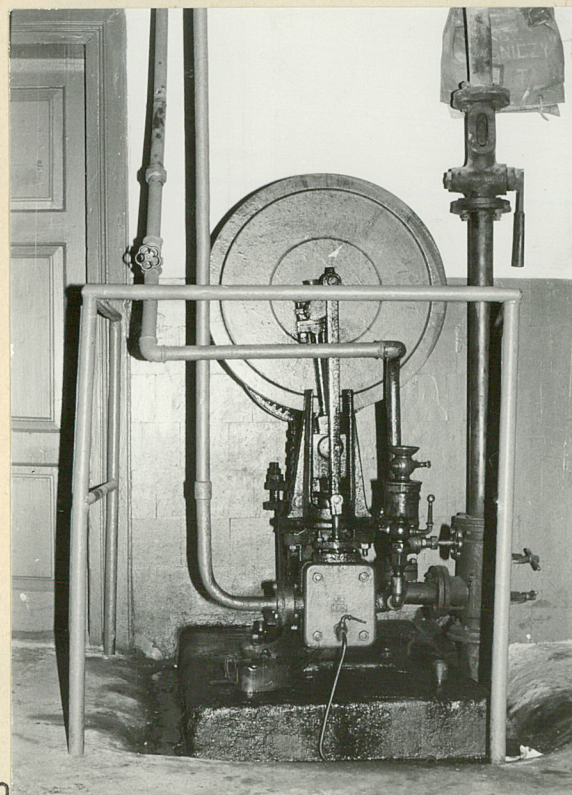
GORZELNIA 116/  
w zespole folwarcznym

3. Zawartość wkładki (nazwa obiektu lub materiału uzupełniającego)

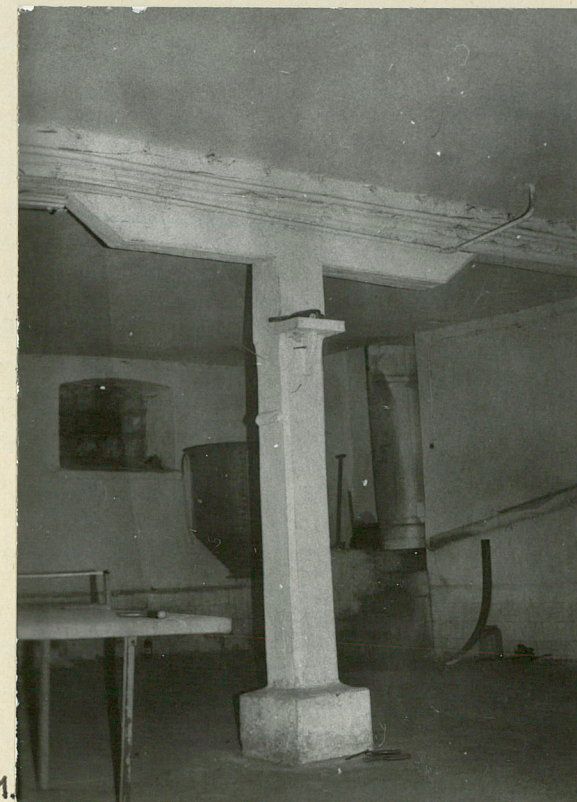
zdjęcia, spis zdjęć, orientacja



9.



10.



11.

Wkładkę założył: Michał Chruszczyński 15.11.1994r.  
(imię, nazwisko, data)

Miejsce przechowywania negatywów: Muzeum Rolnictwa  
w Szreniawie



Spis zdjęć:

1. Elewacja frontowa (zachodnia).
2. Fragment elewacji wschodniej.
- 3 i 4. Elewacja wschodnia.
5. Widok z głębi podwórza na zapleczu gorzelni,  
na pierwszym planie budynek wagi.
6. Widok z południowego-zachodu, fragmenty  
elewacji frontowej i szczytowej.
7. Widok z południowego-wschodu, fragmenty  
elewacji frontowej i szczytowej.
8. Wnętrze aparatowni - wał przekątnikowy  
podwieszony pod stropem.
9. Wnętrze aparatowni - widok z pomostu.
10. Dawna parowa pompa tłokowa w aparatowni.
11. Wnętrze słodowni - słup podpierający strop.

