

1. Obiekt

DOM MIESZKALNY

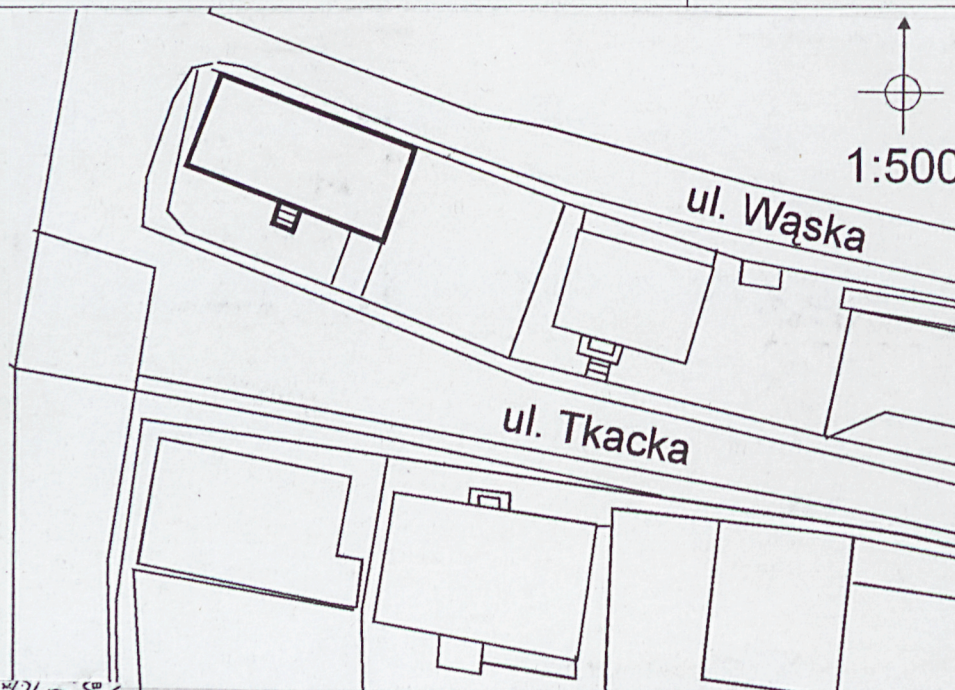
2. Czas powstania

1859 r.

3. Miejscowość

PRZEWORSK

11. Zdjęcia, rzut, przekrój, sytuacja, orientacja



4. Adres ul. Tkacka 1

37-200 Przeworsk

Nr hipoteczny -

5. Przynależność administracyjna

województwo podkarpackie

gmina Przeworsk

6. Poprzednie nazwy miejscowości

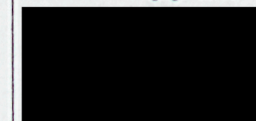
Przeworsk

7. Przynależność administracyjna 1.VI.1975

województwo rzeszowskie

powiat Przeworsk

8. Właściciel i jego adres



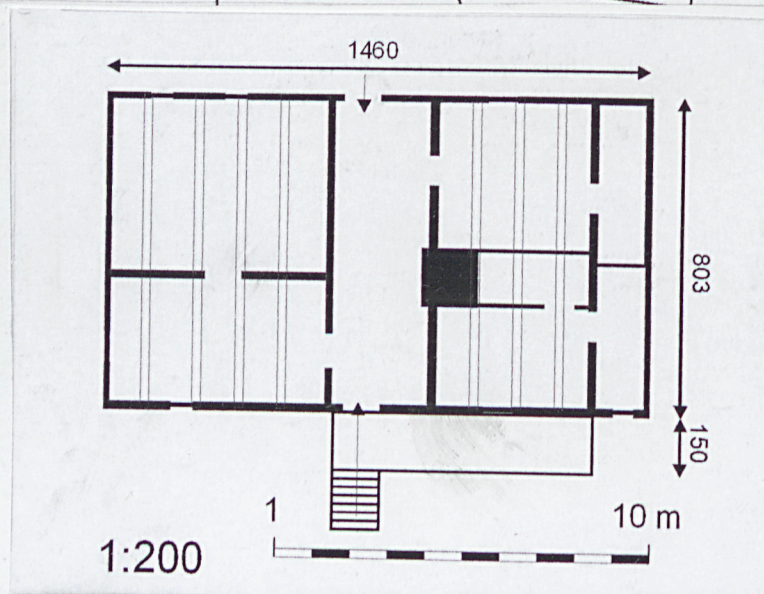
9. Użytkownik i jego adres

nie użytkowany

10. Rejestr zabytków

Nr A- 712...data. 6 XII 1972 (urw.)

A-1402 23.05.2016





Budynek, jak wynika z napisu na belce stropowej został wybudowany w roku 1859. Na planie katastralnym z 1849 roku zaznaczony jest dom o rzucie odwróconej litery L i oznaczony liczbą konskrypcyjną 303. Był on oparty o dawny mur miejski i stał tuż przy Bramie Kańczuckiej. Obecny, został wybudowany już po zburzeniu reliktów dawnych obwarowań. Budynek jest przykładem tradycyjnego budownictwa mieszczańskiego w Przeworsku.

**Sytuacja:** Budynek parterowy, wolnostojący usytuowany na działce nr 3289 w południowej części miasta na dawnym Przedmieściu Kańczuckim między ulicami: Tkacką od południa oraz Słowackiego (dawny trakt kańczucki) od zachodu. Od północy sąsiaduje z ulicą Wąską biegnącą po dawnym wale miejskim, od wschodu z działką Tkackiej 3. Dom od południa, zachodu i wschodu otacza zieleń, od zachodu i południa ogrodzony częściowo płotem, a częściowo siatką. Budynek jest nieco cofnięty od linii ulicy Tkackiej. Wyraźny spadek terenu w kierunku południowym.

**Materiał i konstrukcja:** Budynek z bali drewnianych o konstrukcji zrębowej łączonych w węglach „w jaskółczy ogon” z osłatkami, na podmurówce, częściowo podpiwniczony, nakryty dachem naczółkowym. Podmurówka częściowo otynkowana, ściany pokryte pobiałką. Stropy drewniane, belkowe. Więźba dachowa drewniana. Dach kryty częściowo gontem, częściowo papą. Naczółki i szczyty zabezpieczone papą. Otwory okienne i drzwiowe oryginalne. Okna krosnowe. Piwnica sklepiona odcinkowo, prawdopodobnie wtórna.

**Założony** na rzucie prostokąta z sienią na osi oraz dwoma pomieszczeniami po stronie wschodniej i jednym dużym pomieszczeniem po stronie zachodniej.

**Elewacja frontowa** czteroosiowa z drzwiami wejściowymi pośrodku, dwoma dwuskrzydłowymi czterokwaterowymi oknami w pomieszczeniu zachodnim i jednym we wschodnim. Drzwi jednoskrzydłowe z trójdzielnym naswietłem. Płycina drzwiowa dekorowana okładziną z desek w formie koncentrycznych rombów. Do drzwi wejściowych dojście po czterech schodkach.

**Elewacja wschodnia** bez otworów.

**Elewacja zachodnia** jednoosiowa. Okno dwuskrzydłowe, czterokwaterowe

**Elewacja tylna** dwuosiowa z jednoskrzydłowym otworem drzwiowym w osi sieni. Drzwi z małym trójdzielnym naswietłem. Okno dwuskrzydłowe czterokwaterowe.

**Wnętrze:** Wszystkie pomieszczenia nakryte stropami belkowymi. W pomieszczeniu od strony zachodniej na belce środkowej data: 1859. Podłogi z desek. Okna i drzwi z okresu budowy. Pod tylną (północną) częścią sieni mała piwniczka z wejściem przez otwór w podłodze sieni.

**Instalacje:** elektryczna



14. Kubatura	15. Powierzchnia użytkowa	16. Przeznaczenie użytkowe	17. Użytkowanie obecne
293 m <sup>3</sup>	117,2 m <sup>2</sup>	dom mieszkalny	obiekt nieużytkowany
18. Prace budowlane i konserwatorskie, ich przebieg i dokumentacja		19. Stan zachowania (fundamenty, ściany zewnętrzne, ściany wewnętrzne, sklepienia, stropy konstrukcje dachowe, pokrycia dachu, wyposażenie i instalacje)	
Budynek nie użytkowany od ok. 8 lat		<p>Stan techniczny budynku zły. Występują ubytki w pokryciu dachu. Końcówki krokwi są zbutwiałe i zaatakowane przez szkodniki. Stan konstrukcji dostateczny, nie grozi bezpośrednim zawaleniem. Budynek jest zamykany i zabezpieczony przed dostępem osób postronnych.</p>	
		20. Najpilniejsze postulaty konserwatorskie	
		Remont kapitalny całego budynku	



21. Akta archiwalne (rodzaj akt, numer i miejsce przechowania)

Archiwum Państwowe Przemyśl, sygn. 1054, Mapa katastralna Przeworska z 1849  
skala 1:2880

22. Bibliografia

- Z. Bieńkowska, T. Piekarz, I. Zając, Przeworsk Studium historyczno –  
urbanistyczne. Cz. I i II, Jarosław 1989, mps u PWKZ w Przemyśle
- Siedem wieków Przeworska. Szkice studia i materiały z dziejów miasta,  
Rzeszów 1974

23. Źródła ikonograficzne i fotografia (rodzaj, miejsca przechowania, sygnatury)

Archiwum Urzędu Ochrony Zabytków w Rzeszowie, nr 3883, Przeworsk.  
Dokumentacja fotograficzna. Fot. M. Waydowicz, 1972 r. nr inw. 18981

24. Uwagi różne

25. Opracował

tekst: mgr Krystyna Kieferling, wrzesień 2008

plany, rysunki: mgr Krystyna Kieferling, wrzesień 2008

zdjęcia, fotograf: mgr Krystyna Kieferling, sierpień 2008

miejsce przechowania negatywów mgr Krystyna Kieferling

Karta po wypełnieniu podlega ochronie na podstawie przepisów autorskiego

26. Adnotacje o inspekcjach, informacje o zmianach (daty, imiona i nazwiska wypełniających)

27. Załączniki

wkładka 1



1. Miejscowość	2. Obiekt (nazwa jak w karcie)	3. Zawartość wkładki ( nazwa obiektu lub materiału uzupełniającego)
PRZEWORSK	DOM MIESZKALNY UL. TKACKA 1	FOTOGRAFIE



PRZEWORSK. MAPA KATASTRALNA  
z 1848 R. CZĘŚĆ POŁUD.-ZACH. MIASTA



UL. TKACKA 1. STAN DOMU z 1972 R.



ELEWACJA ZACHODNIA



WIDOK NA ELEWACJĘ PÓŁNOCNĄ  
i WSCHODNIĄ



WIDOK NA ELEWACJĘ PÓŁNOCNĄ  
i ZACHODNIĄ

Wkładkę założył: mgr Krystyna Kieferling, wrzesień 2008

*K. Kieferling*

Miejsce przechowywania negatywów mgr Krystyna Kieferling





ŚCIANA Z DRZWIAMI WEJŚCIOWYMI



NAŚWIECLE



STROP W POMIESZCZENIU



DATA BUDOWY DOMU NA  
BELCE STROPOWEJ U POKOJU