

OŚRODEK DOKUMENTACJI  
ZABYTEKÓW w WARSZAWIE

A B C D E F G H I J K L M N O P R S T U V W X Y Z

Nr

5687

KARTA EWIDENCYJNA ZABYTEKÓW  
ARCHITEKTURY I BUDOWNICTWA

1. Obiekt

**OFICyna**  
w dawnym zespole poklasztornym bonifratrów

2. Czas powstania

**l.90.XIX w.**

3. Miejscowość

**PRZEMYŚL**

4. Adres

37-700 Przemyśl  
ul. Kościuszki 2

Nr hipoteczny [redacted] dz. 22,  
obr. 76

5. Przynależność administracyjna

województwo podkarpackie.....

gmina Miejska Przemyśl.....

6. Poprzednie nazwy miejscowości

-

7. Przynależność administracyjna 1. VI. 1975r.

województwo rzeszowskie  
1975-98 przemyskie

powiat przemyski.....

8. Właściciel i jego adres

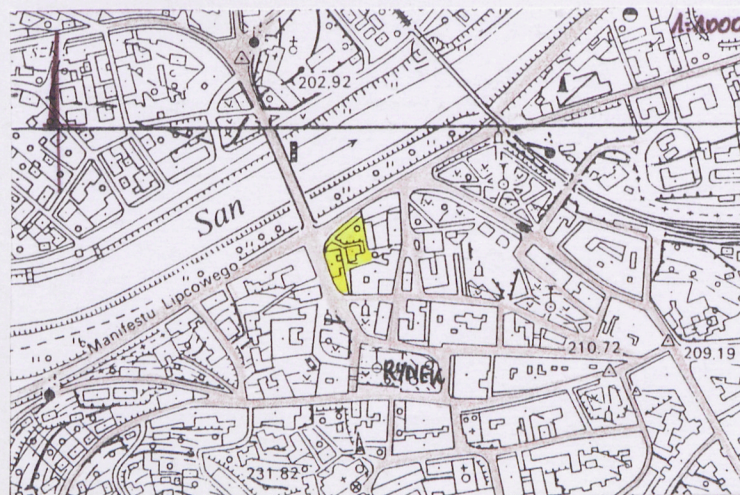
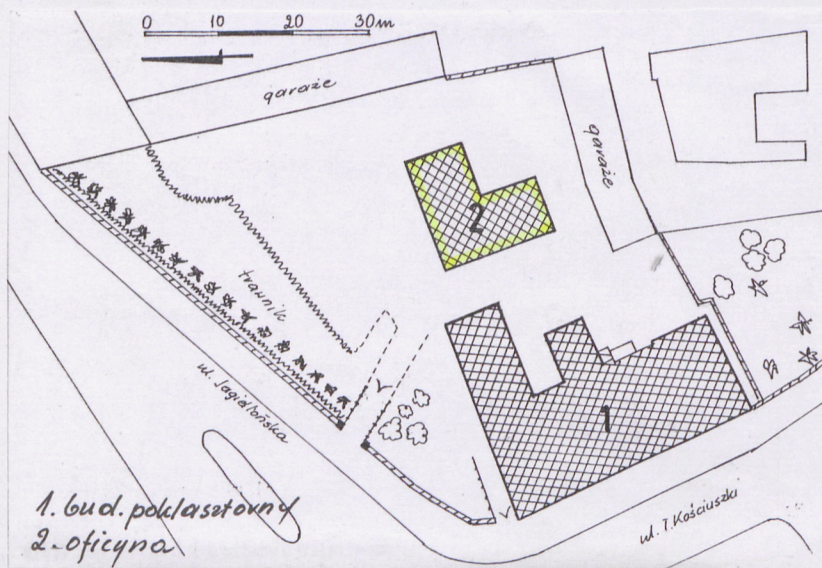
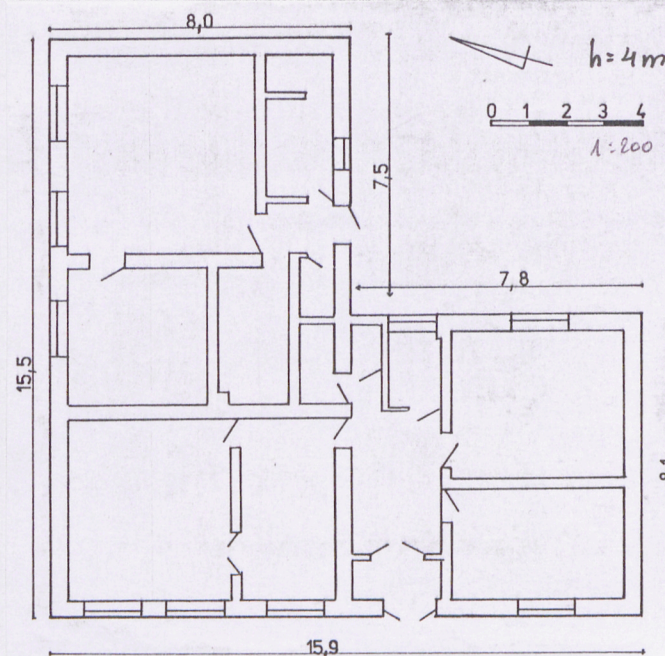
Skarb Państwa, władza:  
Kolegium Języków Obcych  
ul. Kościuszki 2  
37-700 Przemyśl

9. Użytkownik i jego adres

Kolegium Języków Obcych  
w Przemyślu

10. Rejestr zabytków

Nr A-427 data 6.06.1983r





Budynek obecnej oficyny wybudowany został w okresie kompleksowego remontu i rozbudowy budynku głównego – poklasztornego bonifratrów pełniącego wówczas funkcję siedziby starostwa, w **latach 90. XIX w.** (historia zespołu patrz karta: klasztor bonifratrów). Wcześniej, na terenie klasztoru znajdowały się murowane zabudowania gospodarcze uwidocznione na zachowanych XIX-wiecznych planach miasta – np. na planie katastralnym z 1852 r. są to dwa obszerne, murowane budynki zajmujące północną i środkową część działki. W końcu XIX w. była już tylko jedna, jak pisano „... stara, bardzo podupadła stajnia i ogród kwiatowy”. Zdecydowano wówczas nie tylko o rozbudowie budynku poklasztornego ale także budowie nowej oficyny – pełniącej też funkcję stajni. Aktualnie budynek jest bardzo zmieniony – w okresie powojennym pełnił funkcje związane z usytuowanym w sąsiedztwie, w kamienicy przy ul. Jagiellońskiej 29, pogotowiem ratunkowym i przychodnią lekarską – mieściła się tu przychodnia dentystyczna i ambulatorium internistyczne, mieszkanie lokatorskie, a także trzy boksy garażowe. W 1975 r. całość założenia została przejęta przez Woj. Komitet PZPR – wówczas w oficynie umieszczono m.in. pokoje gościnne.

### OFICYNA

**Sytuacja:** budynek usytuowany wolno stojąco na terenie dawnego założenia klasztoru bonifratrów, za budynkiem klasztornym, na płaskim terenie. Elewacją frontową zwrócony w stronę klasztoru (na zachód).

**Materiał, konstrukcja, technika:** budynek zbudowany z cegły, otynkowany; stropy płaskie, drewniane, w części frontowej odcinkowe na belkach stalowych (Kleina) - ukryte pod podsufitką; więźba dachowa drewniana, krokwiowo – płatwiowa; dach kryty blachą ocynkowaną; posadzki – w sieni płytki ceramiczne, w pomieszczeniach parkiet – jodełka; stolarka – drzwi drewniane, wszystkie współczesne, typowe – płytowe i deskowe, jednoskrzydłowe, wejściowe – dwuskrzydłowe, płycinowe z nadświetlem; okna – drewniane, zespolone, dwukwaterowe.

**Rzut:** na planie litery L, układ pomieszczeń wokół ścian frontowych, niesymetryczny. Od wejścia w elewacji frontowej sień przelotowa.

**Bryła:** jednokondygnacyjna, niepodpiwniczona, skrzydła nakryte dachami dwupołaciowymi

**Elewacje:** frontowa – parterowa, 5-osiowa, pokryta pozornym boniowaniem pasowym z podkreśleniem osi, zwieńczona profilowanym gzymsem; północna – opracowana jak frontowa, dwie osie od zachodu – ślepe; pozostałe elewacje gładko tynkowane, bez dekoracji.

**Wnętrze i wyposażenie:** budynek o przekształconym układzie wnętrza, całkowicie pozbawiony zabytkowego wyposażenia.

**Instalacje:** elektryczna, wodno-kanalizacyjna, telefoniczna, co



|  |   |   |   |
|--|---|---|---|
| <p>14. Kubatura</p> <p>953 m<sup>3</sup></p>   | <p>15. Powierzchnia użytkowa</p> <p>pow. zab. – 191 m<sup>2</sup><br/>pow. użyt.- 138 m<sup>2</sup></p> | <p>16. Przeznaczenie pierwotne</p> <p>gospodarcze (stajnie)</p>   | <p>17. Użytkowanie obecne</p> <p>mieszkalne</p> |
| <p>18. Praca budowlane i konserwatorskie, ich przebieg i dokumentacja</p> <p>W okresie powojennym doraźne remonty dostosowujące do funkcji m.in. jako przychodni dentystycznej i ambulatorium<br/>Lata 70.XX w. modernizacja budynku i dostosowanie go do funkcji mieszkalnej (pokoje gościnne), m. in. pełna modernizacja instalacji wod.- kan i CO</p> |   | <p>19. Stan zachowania (fundamenty, ściany zewnętrzne, ściany wewnętrzne, sklepienia, stropy konstrukcje dachowe, pokrycia dachu, wyposażenie i instalacje)</p> <p>Widoczne zawilgocenie ścian w partii przyziemia, poza tym zadawalający</p> <p>20. Najpilniejsze postulaty konserwatorskie</p> <p>Należy utrzymać zachowaną bryłę oraz wystrój elewacji frontowych.</p> |   |



21. Akta archiwalne (rodzaj akt, numer i miejsce przechowania)

Mapa Przemysła z 1801 r. – odbitka kserograficzna w zbiorach SOZ (odbitką ze zbiorów Archiwum Lwowskiego).  
Plan Przemysła z 1831 r. (tzw. Oliwy), Archiwum Państwowe w Przemysłu. Dział Kartograficzny.  
Plan katastralny Przemysła z 1852 r. Archiwum Państwowe w Przemysłu. Dział Kartograficzny

22. Bibliografia

Studium Historyczno – Urbanistyczne Przemysła, PKZ Rzeszów 1979 (mps w zbiorach SOZ Przemysł)  
M. Orłowicz, Ilustrowany przewodnik po Przemysłu i okolicach, Przemysł 1917

23. Źródła ikonograficzne i fotografia (rodzaj, miejsca przechowania, sygnatury)

Fotografie z przełomu XIX/XX w. – odbitki fotograficzne w zbiorach SOZ w Przemysłu

24. Uwagi różne

25. Opracował

tekst .....mgr Irena Zając, październik 2002 r. imię, nazwisko, data, podpis  
plany, rysunki .....Irena Zając, październik 2002 r. imię, nazwisko, data, podpis  
zdjęcia fotograf. ....Irena Zając, VI-X 2002 r. imię, nazwisko, data, podpis  
miejsce przechowania negatywów .....w posiad. autorki.....

Karta po wypełnieniu podlega ochronie na podstawie przepisów prawa autorskiego

26. Adnotacje o inspekcjach, informacje o zmianach (daty, imiona i nazwiska wypełniających)

27. Załączniki

załącznik nr 1 - zolipia



1. Miejscowość

PRZEMYSL

2. Obiekt (nazwa jak w karcie)

Oficyna w d. zespole pokl. bonifratrów

3. Zawartość wkładki (nazwa obiektu lub materiału uzupełniającego)

zdjęcia

**Zdjęcia:**

1. Elewacja frontowa (zachodnia)
2. Elewacja tylna – widok od strony płd
3. Elewacja tylna – widok od strony wsch.
4. Widok ogólny na zespół poklasztorny bonifratrów



3)



3)



78r.

4)

Wkładkę założył: .....mgr Irena Zajac.....paźdz.....2002 r. *I. Zajac*  
(imię i nazwisko, data)

Miejsce przechowywania negatywów: .....w posiad. autorki.....