

Nr

II

A

B

C

D

E

F

G

H

I

J

K

L

M

N

O

P

R

S

T

U

V

W

X

Y

Z

1. Obiekt zabytkowy

KOŚCIOŁ P.P. BENEDYKTYNEK

2. Miejscowość

PRZEMYSŁ

MIASTO

3. Wiek

XVIII

4. Styl

Barokowy

5. Kubatura m<sup>3</sup>

5000

6. Powierzchnia w m<sup>2</sup>

a) zabytkowa: 364 b) użytkowa: 364

7. Materiał budowlany

Przed zniszczeniem

Po odbudowie

a) ściany

cegła

b) sklepienia

cegła

c) stropy

—

d) więzania dachu

drewno

e) krycie dachu

blacha

11. Ilość budynków

1

12. Ilość kondygnacji

1

13. Użytkowanie wnętrza według ilości:

4

a) izb mieszkalnych

—

b) innych pomieszczeń

4

c) piwnic

—

14. Grunty należące do zabytku:

ha

a) ogrody stylowe

—

b) sady i grunty uprawne

—

c) lasy

—

d) wody

—

e) inne

—

20. Przynależność administracyjna

a) województwo RZESZOWSKIE

b) powiat miasto powiatowe

c) gmina

21. Stacja

Nazwa stacji

Odległość od stacji w km

a) kolejowa

w mieście

b) autobusowa

—

22. Właściciel i jego adres

Opactwo P.P. Benedyktynek

23. Użytkownik i jego adres

jak wyżej

24. Inwestor i jego adres

jak wyżej

8. Wyposażenie architektoniczne

drewno, marmur, kamień  
 attyki, rokokowe  
 obram. z XVIII w.  
 balustrada  
 Stralsundzkiego w XVII w. (1780)

15. Przeznaczenie pierwotne budynku

kościół

16. Użytkowanie w latach ubiegłych

—

17. Użytkowanie obecne

—

18. Nadaje się do użycia na

—

9. Autorzy i data budowy i przebudowy

wzniesiony 1768-77

odnowiony 1886

Powrzenie w 1941 i odbud.

19. Data, rodzaj i stopień zniszczeń i odbudowy

Data

O P I S

Zniszczenia %

Odbudowa %

VIII.1939 r.

XI.1939 r.

XII.1944 r.

1959

1963

1968 r.

Powrzenie uszkodzenie konstrukcji dach

zaniedb.

zaniedb.

remont

55 55

25. Rejestr zabytku Nr

rok ..... miejsce przechowywania

26. Nazwa księgi hipotecznej

27. Nr hipoteczny

28. Akta

29. Fotografje

30. Inwentaryzacja pomiarowa

10. Udostępnienie

za pośrednictwem  
 wstac opactwa



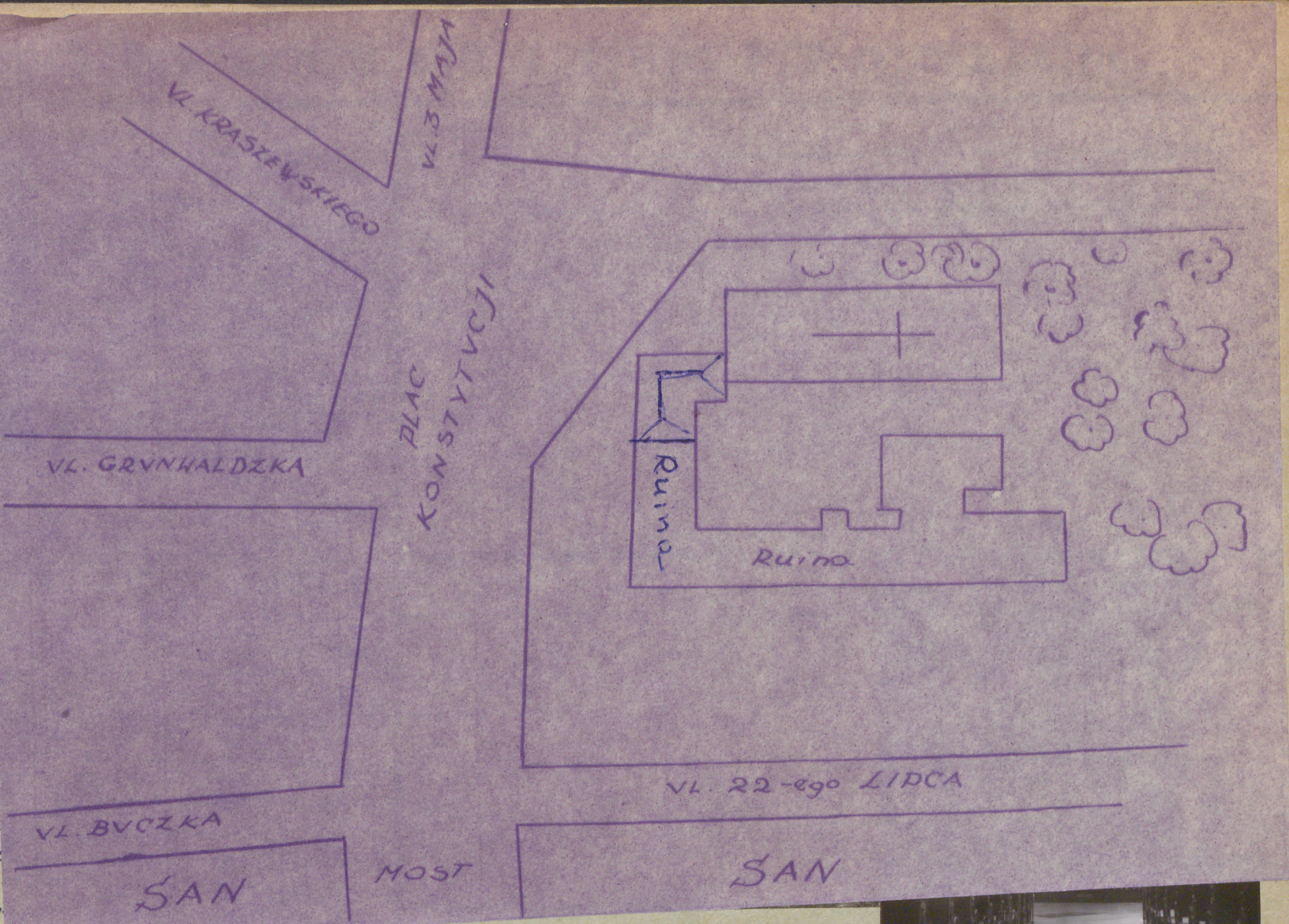
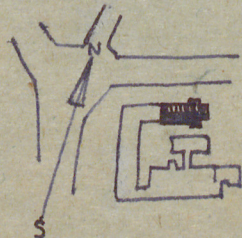
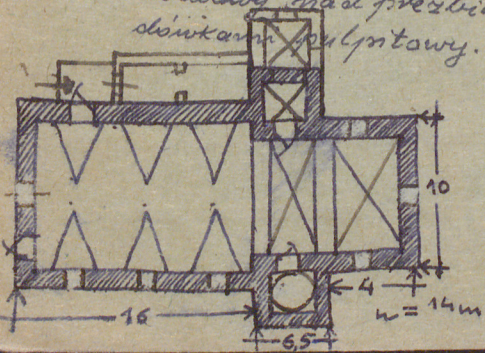
Z Y X W V U

# 31. Szkic sytuacyjny, plan schematyczny



przebieg  
wy na  
arkad  
strony  
nakryt  
w pro  
główna  
W kapla  
szwad  
sklepia  
kolcho  
pilast  
u-nau  
wanie.  
olka m  
drew  
natu

niki prezbiterium zack  
tawo. Elewacja p.d. ukryt  
nym, zwiniona trójka  
nowana arkada na sy  
siolowy nad prezbiterium trójpradony, nad przybr  
świńkami pulpitowy.



## 35. Uwagi różne

Ostaniec Pnemodnik po  
Pnemyslu i doliay



## 36. Wypełnił dnia

10.11.1959 H. Świątek

## 37. Sprawdził dnia

17.11.59

v. 1964  
J. i A. Czerepiński



v. 1964  
 J. i A. Czerepiński