

A B C D E F G H I J K L Ł M N O P R S T U V W X Y Z

Nr PODKARPACKIE

1. Obiekt

DOM MIESZKALNY (WILLA "ZOFIÓWKA"), ul. ŻEROMSKIEGO 19

2. Czas powstania

pocz. XX w.
(przed 1910r.)

3. Miejscowość

PRZEMYŚL

4. Adres 37-700 Przemyśl
ul. Żeromskiego 19

nr hipoteczny

5. Przynależność administracyjna

województwo podkarpackie

gmina Przemyśl

6. Poprzednie nazwy miejscowości

7. Przynależność administracyjna 1. VI. 1975 r.

województwo d. rzeszowskie

przemyskie

powiat przemyski

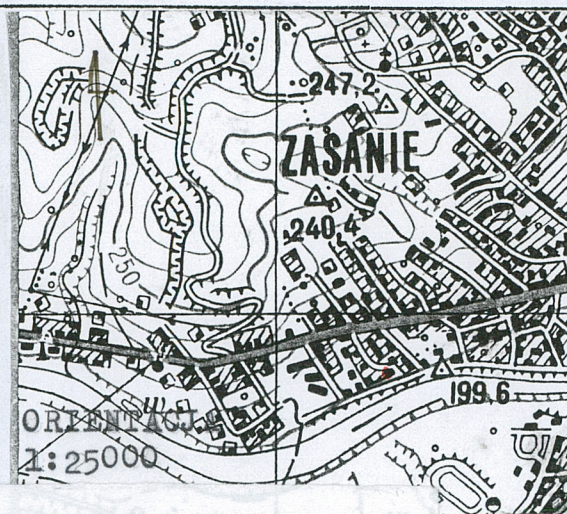
8. Właściciel i jego adres

9. Użytkownik i jego adres

10. Rejestr zabytków

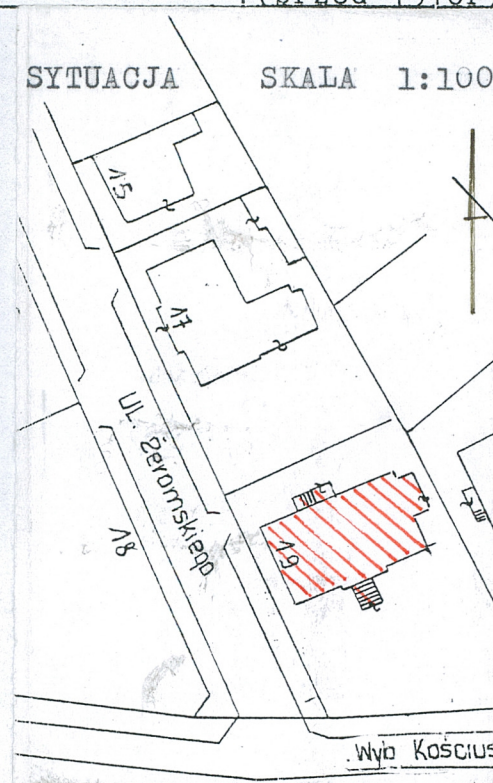
Nr A-491

data 28.04.1992r.



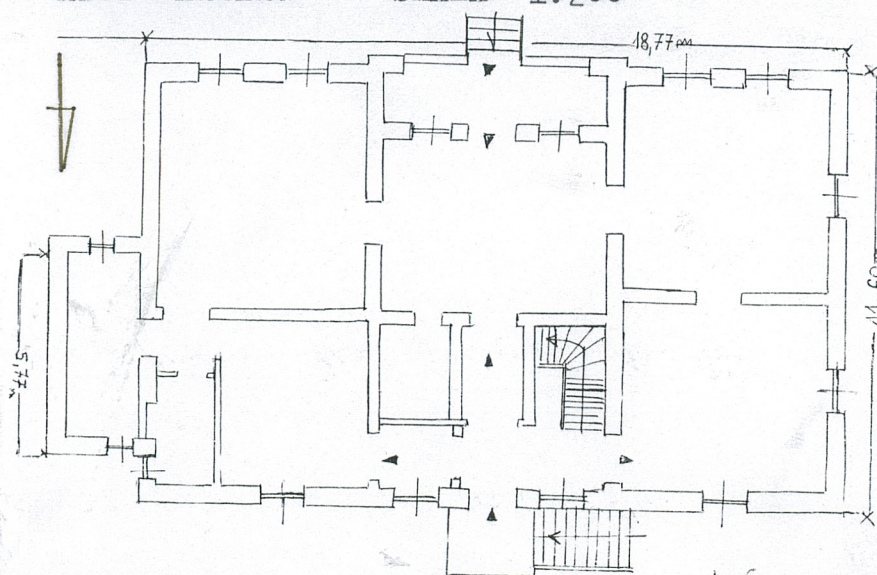
SYTUACJA

SKALA 1:1000



RZUT PARTERU

SKALA 1:200



0 200 400 600

h=6m

12. Autorzy, historia obiektu, określenie stylu.

Zbudowana została przed rokiem 1910 jako budynek parterowy.

Należała do Emila Barańskiego.

Po 1918 r. została podwyższona o kondygnację I piętra.

W okresie międzywojennym była własnością Alojzego Szczepańskiego, potem kolejno do dr Bodnara a obecnie [REDACTED]

13. Opis (sytuacja, materiał i konstrukcja, rzut, bryła, elewacje, wnętrze wyposażenie instalacje)

Usytuowana na obszernej działce narożnej, u zbiegu ulic Żeromskiego i Wybrzeża Kościuszki, wolnostojąca, od północnego-zachodu sąsiaduje z domem nr 17, od frontu otoczona ogrodem.

Zbudowana z cegły, tynkowana, dach kryty blachą, konstrukcja dachu drewniana, krokwiowo-jętkowa.

stropy - piwnice - betonowe, płaskie, pozostałe - drewniane, płaskie
posadzki - piwnice - wylewka cementowa, korytarze - ceramiczna, wielobarwna, pozostałe - taflowe, dwubarwne, klatka schodowa - dębowa, schody jednobiegowe, powrotne, poręcz - metalowa, kuta

stolarka- drzwiowa - drzwi wejściowe - dwuskrzydłowe z naświetlem, ozdobione snycerką, przeszklone, okratowane ozdobną kratą, wewnętrzna - jedno i dwuskrzydłowa ze szpaletami i bez, oszklona i pełna, płycinowa, okna - cztero i sześciopodzielne, dwupoziomowe z przesuniętym ku górze ślaniem. Założona na planie prostokąta, układ wewnątrz trzysosiowy, dwutraktowy.

Na osi środkowej II traktu wejście główne prowadzące do hollu, w którym w narożu południowo-zachodnim usytuowana jest klatka schodowa.

Z hollu wejścia do przylegających do niego pomieszczeń, które z pozostałymi połączone są amfiladowo. Rozkład pomieszczeń na piętrze powtarza układ parteru.

Bryła: dwukondygnacyjna z facjatą z suterrenami i częściowo z piwnicami, dach czterospadowy.

Elewacja frontowa - 7-osiova z ryzalitem środkowym, otwartym na parterze obszerną wnęką kryjącą taras, z którego schody prowadzą do ogrodu, w górnej kondygnacji otwarty loggia. W szerokości ryzalitu facjata z półkoliście przeszklonymi drzwiami oraz balkonem z metalową, kutą balustradą. Elewację zdobią horyzontalne gzymsy oddzielające poszczególne kondygnacje, powtórzone w partii podokiennej. Gzyms wieńczący profilowany, pośredni w formie rowkowanej płyciny.

<p>14. Kubatura</p> <p>2.631, 7 m³</p>	<p>15. Powierzchnia użytkowa</p> <p>237,9 m²</p>	<p>16. Przeznaczenie pierwotne</p> <p>mieszkalne</p>	<p>17. Użytkowanie obecne</p> <p>mieszkalne</p>
<p>18. Prace budowlane i konserwatorskie, ich przebieg i dokumentacja</p> <p>Drobne remonty bieżące, naprawy dachu.</p>		<p>19. Stan zachowania (fundamenty, ściany zewnętrzne, ściany wewnętrzne, sklepienia, stropy konstrukcje dachowe, pokrycie dachu, wyposażenie i instalacje)</p> <p>Stan techniczny dobry. Zniszczone tynki szczególnie elewacji bocznych i tylnych, zawilgocenie dolnych partii murów, zniszczone w częściach pomieszczeń parkiety.</p> <p>20. Najpilniejsze postulaty konserwatorskie</p> <p>Wykonać remont elewacji zachowując dekorację, zachować układ wnętrz oraz wyposażenie wnętrza.</p>	

21. Akta archiwalne (rodzaj akt, numer i miejsce przechowania)

22. Bibliografia

- Sąd Rejonowy w Przemyślu Wydział Ksiąg Wieczystych
- Wykaz placów i ulic w mieście Przemyślu 1895-1932, Przemyśl 1932
- Studium historyczno-urbanistyczne Przemyśl - Przedmieście - Zasanie, PP PKZ O/Rzeszów, Jarosław 1986 r.

23. Źródła ikonograficzne i fotografa (rodzaj, miejsca przechowania, sygnatury)

24. Uwagi różne

25. Opracował

tekst mgr Halina JURJEWICZ, październik 2001 r. *SLK*
Imię, nazwisko, data, podpis
plany, rysunki mgr Halina JURJEWICZ, październik 2001 r. *SLK*
Imię, nazwisko, data, podpis
zdjęcia fotogr. mgr Halina JURJEWICZ, październik 2001 r. *SLK*
Imię, nazwisko, data, podpis
miejsce przechowania negatywów WO SOZ w Przemyślu

Karta po wypełnieniu podlega ochronie na podstawie przepisów prawa autorskiego

26. Adnotacje o inspekcjach, informacje o zmianach (daty, imiona i nazwiska wypełniających)

27. Załączniki

wkładka - 2

1. Miejscowość PRZEMYŚL	2. Obiekt (nazwa jak w karcie) Dom, ul. Żeromskiego 19	3. Zawartość wkładki (nazwa obiektu lub materiału uzupełniającego) c.d. pkt. 13
----------------------------	---	--

Naroża ujęte w pilastry o hermowych głowicach w parterze zaś na I piętrze głowice nie są wyodrebnione. Okna spięte parami ujęte w obu kondygnacjach wspólną elewacją w postaci pilastrów wspartych na cokołowym podokienniku, podtrzymujących nadokiennik z fryzem orientalnym w płycinie. Okna I p. dekorowane są skromniej, powtarzają tylko ogólnie schemat kompozycyjny niższej kondygnacji.

Ścianka kolankowa zdobiona ornamentem festonów.

Elewacja zachodnia - 3-osiowa. Oś środkowa podkreślona dekoracją w postaci ślepych okien przesklepionych łukiem. Dolne ujęte są w antyczny portyk, górne opilastrowane są reminiscencją dolnych.

Okna boczne prostokątne, pojedyncze, a ich dekoracja powtarza schemat dekoracji frontowej.

Elewacja tylna - 5-osiowa z wejściem na osi środkowej, z balkonem powyżej. Dekoracja jest powtórzeniem fasady lecz w znacznie skromniejszym programie.

Elewacja wschodnia - 2-osiowa z bocznym ryzalitem, z dekoracją jak wyżej.

Wnętrze - zachowane parkiety, wielobarwne posadzki ceramiczne, elementy kowalskie - kwietniki, kratki, poręcze schodów.

Instalacje - wod.-kan., elektryczna, gaz, c.o. i piece.

Wkładkę założył: mgr Halina JURJEWICZ, październik 2001 r.
(imię i nazwisko, data)

Miejsce przechowywania negatywów: WO SOZ w Przemyślu

1. Miejscowość PRZEMYŚL	2. Obiekt (nazwa jak w karcie) Dom, ul. Żeromskiego 19	3. Zawartość wkładki (nazwa obiektu lub materiału uzupełniającego)
----------------------------	---	--



elevacja frontowa i zachodnia - boczna



elevacja boczna



rysunek w elevacji bocznej



elevacja boczna - zachodnia i boczna



detal elevacji

Wkładkę założył: mgr Halina JURJEWICZ, październik 2001 r.
(imię i nazwisko, data)

Miejsce przechowywania negatywów: WQ...SOZ...w...Przemyślu.....