

Nr

IV

A

B

C

D

E

F

G

H

I

J

K

L

M

N

O

P

R

S

T

U

V

W

X

Y

Z

PODKARPAKIE

międzyduńskie

1. Obiekt zabytkowy

KAMIENICA Rynek Nr 2

2. Miejscowość

PRZEWORSK

MIASTO

3. Wiek XVIII/XIX

4. Styl

5. Kubatura m<sup>3</sup>

1.865,5

6. Powierzchnia w m<sup>2</sup>

a) zabytkowa: 287

b) użytkowa:

20. Przynależność administracyjna

a) województwo

Prenosław

b) powiat

Prenosław

c) gmina

7. Materiał budowlany

Przed zniszczeniem

Po odbudowie

11. Ilość budynków

1

14. Grunty należące do zabytku:

ha

a) ściany

cegła

12. Ilość kondygnacji

2

a) ogrody stylowe

0

21. Stacja

Nazwa stacji

Odległość od stacji w km

b) sklepienia

- 4 -

13. Użytkowanie wnętrza według ilości:

#4

b) sady i grunty uprawne

0

a) kolejowa

Prenosław

3

c) stropy

drewno

a) izb mieszkalnych

14

c) lasy

0

b) autobusowa

W/m.

d) więzania dachu

- 11 -

b) innych pomieszczeń

3

d) wody

0

22. Właściciel i jego adres

e) krycie dachu

blech

c) piwnic

2

e) inne

0,01

8. Wyposażenie architektoniczne

6 pac

15. Przeznaczenie pierwotne budynku

mieszkalne

16. Użytkowanie w latach ubiegłych

mieszkalno-komercyjne

17. Użytkowanie obecne

- 11 - - 11 -

18. Nadaje się do użycia na

gim.

23. Użytkownik i jego adres

i P. S. S. w Prenosław.

24. Inwestor i jego adres

9. Autorzy i data budowy i przebudowy

Wybud w XVIII/XIX.

II poł. w XIX przebudowane  
kuchnia i przybudowane ogrody.

19. Data, rodzaj i stopień zniszczeń i odbudowy

Data

O P I S

Zniszczenia %

Odbudowa %

VIII.1939 r.

0

XI.1939 r.

0

XII.1945 r.

0

XI.1958

0

10. Udostępnienie

nie podlega udostępnieniu  
wzrostowi.

25. Rejestr zabytku Nr

rok ..... miejsce przechowywania

26. Nazwa księgi hipotecznej

27. Nr hipoteczny

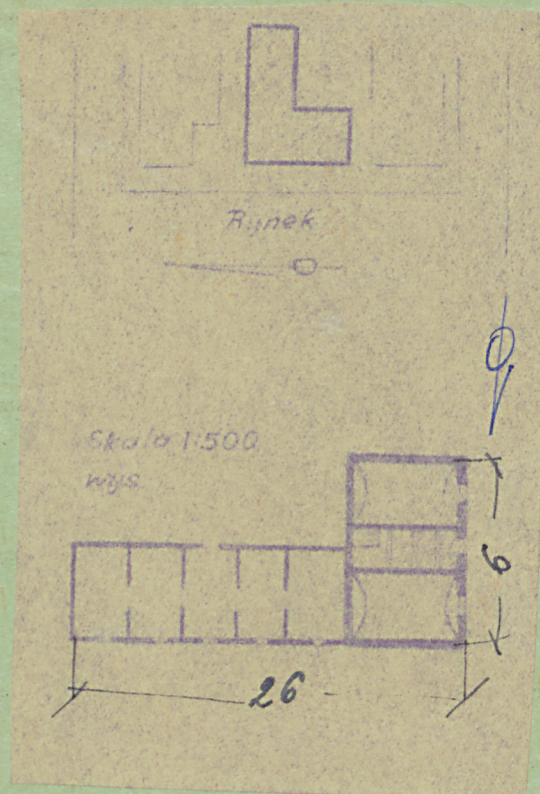
28. Akta

29. Fotografie

30. Inwentaryzacja pomiarowa



A black and white photograph of a street scene. In the background is a large, multi-story building with a prominent central section featuring a gabled roof and a chimney. The building has several windows and doorways. In the foreground, there are bare trees and a person standing near the entrance of the building. A blue arrow is drawn on the image, pointing towards the person.



Usytuowanie we wsch. części  
rynku. Budownictwo cegły, okładanych  
dachów szarych, krytych blachą. Na bucie  
mieszka. Jednostanowiskowe, nie ma mieszkań  
w pomieszczeniach parteru szkieletu.

[illegible]

This image shows a blank, aged, cream-colored page, likely an endpaper or flyleaf from an old book. The paper has a slightly textured appearance with some minor discoloration and faint horizontal ruling lines. Two vertical lines, one on the left and one on the right, define the margins. The page is otherwise empty of any text or markings.

36. Wypełnił dnia 22-XI-1958 r.  
H. Lapeta

37. Sprawdził dnia 12. XII. 58.

Amber