

KARTA EWIDENCYJNA ZABYTKÓW ARCHITEKTURY I BUDOWNICTWA

Nr

6093

1. Obiekt

**BUDYNEK PRODUKCYJNY (FABRYCZKA)**  
przy kamienicy ul. Słowackiego 61

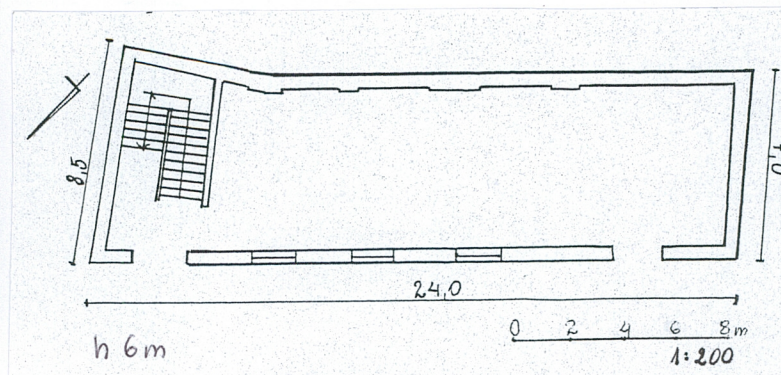
6093

2. Czas powstania

lata 20. XX wieku

3. Miejscowość

P R Z E M Y Ś L



4. Adres: **ul. Łukasieńskiego 8**  
**37-700 Przemyśl**

nr ewidencyjny działki: **1491/2**

nr księgi wieczystej

5. Przynależność administracyjna

Województwo **podkarpackie**  
Powiat **przemyski**  
Gmina **Miejska Przemyśl**

6. Poprzednie nazwy miejscowości

7. Przynależność administracyjna przed 01.01.1999

Województwo **przemyskie**  
Gmina **Miejska Przemyśl**

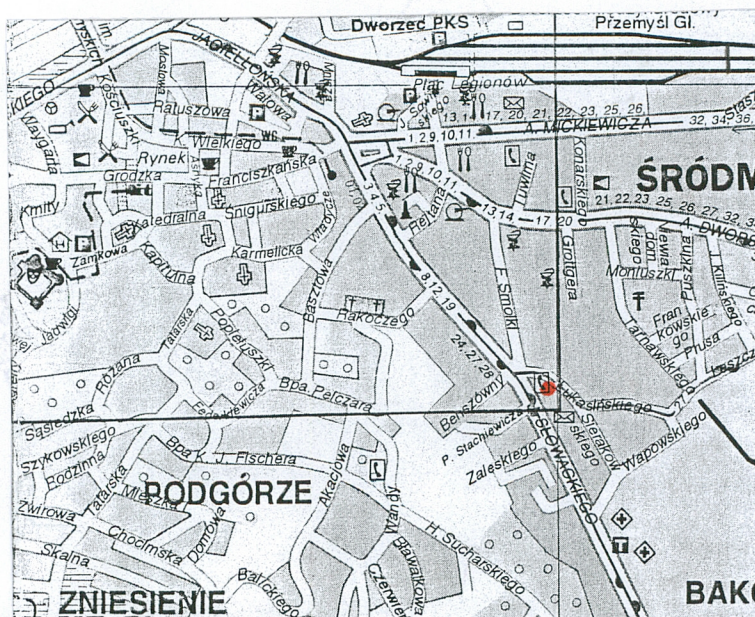
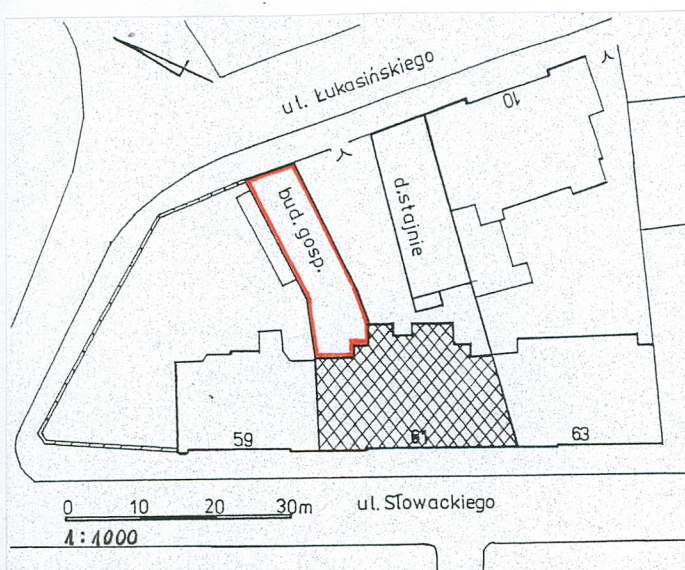
8. Właściciel i jego adres

9. Użytkownik i jego adres

j.w.

10. Rejestr zabytków

A-605752 15.11.20110





Budynek produkcyjny (fabryczka) jest składowym elementem zabudowy kamienicy przy ul. Słowackiego 61 w Przemyśle, powstałej przed 1910 rokiem, jako własność Joachima Klagsbald i Majera Honigwachs – znanych przedsiębiorców i właścicieli zakładu metalurgicznego „Kahape” Fabryk Maszyn i odlewnia żelaza Klagsbald i Honigwachs, potem, po zerwaniu spółki przekształcona w zakład „Polna” Fabryka Maszyn i Odlewnia Żelaza Joachim Klagsbald i Synowie. W okresie międzywojennym jedynym właścicielem realności był tylko Majer Henigwachs i jego rodzina. Kamienica została wybudowana jako wysokiej klasy budynek czynszowy, zamieszkały przez wysokich oficerów armii austriackiej. Dla ich obsługi równoległe do kamienicy wybudowano budynek stajni. Według przekazów mieszkańców w latach 40. naprzeciwko wystawiono również murowany budynek fabryczny na cele produkcji świec. Niemniej analiza zachowanego budynku skłania do hipotezy, że mógł on powstać w okresie międzywojennym jako regularny, prostokątny obiekt parterowy z elewacją wschodnią powtarzającą dekorację usytuowanej naprzeciwko stajni. Łącznie tworzyły one kompozycyjne zamknięcie pierzei ul. Łukasieńskiego. W latach 40. prawdopodobnie został nadbudowany, celem wykorzystania poddasza; być może wówczas dobudowano przewiązkę.

**Sytuacja:** budynek stanowi gospodarcze zaplecze kamienicy frontowej, usytuowanej przy ul. Słowackiego 61. Tylne, wschodnia część działki, dostępna od ul. Łukasieńskiego, zabudowana jest dwoma budynkami – stajnią zajmująca południową część parceli i dawną fabryczką usytuowaną po północnej części parceli, łączącą się od strony zachodniej z kamienicą frontową. Ściana wschodnia stanowi zamknięcie parceli od ul. Łukasieńskiego, łączy się z metalową bramą wjazdową na podwórze. Ściana północna wychodzi na podwórze kamienicy przy ul. Słowackiego 59.

**Materiał, konstrukcja, technika:** budynek zbudowany z cegły pełnej, częściowo otynkowany; *stropy* belkowe, drewniane; *więźba dachowa* drewniana, stanowi stropodach pietra; *dach* kryty blachą; *schody* dwubiegowe, betonowe z prostą metalową balustradą; *posadzki* – podłogi białe, wylewka betonowa; *stolarka* – okna drewniane, skrzynkowe, 3-kwaterowe, na parterze metalowe, wielokwaterowe (luksfery); drzwi drewniane, dwuskrzydłowe, płycinowe, w przewiązce - trójskrzydłowe.

**Rzut:** na planie regularnego prostokąta w części głównej z lekko skrzyżowaną przewiązką, łączącą budynek z kamienicą. Wnętrze jednoprzestrzenne na każdej kondygnacji, oświetlone oknami w elewacji południowej, na parterze wejście główne w osi wschodniej. Klatka schodowa usytuowana w późniejszej przewiązce z obecnie używanym wejściem głównym.

**Bryła:** budynek dwukondygnacyjny, niepodpiwniczony, nakryty dachem jednospadowym; w bryle dwie części – regularny budynek pierwotny i przewiązka.

**Elewacje:** dwukondygnacyjne, otynkowane. Frontowa - 5-osiowa; cztery osie budynku pierwotnego o prostej ramowej dekoracji utworzonej przez pas podokapowy i szerokie lizeny, w płycinach szerokie otwory, na parterze w osi wschodniej drzwi; przewiązka jednoosiowa, bez dekoracji architektonicznej z szerokimi drzwiami wejściowymi i oknem; wschodnia (od ulicy) – 2-osiowa, z narożami opiętymi boniami, parter zwieńczony ceglanym gzymsem z kostkowym fryzem, nad nim wysoki schodkowym szczyt; dwie blendy okienne zestawione w parę, zamknięte łukami odcinkowymi, w górnej części szerokie opaski ze zwornikami; tylna północna – ślepa, bez dekoracji architektonicznej.

**Wnętrze i wyposażenie:** wnętrze o wyraźnym podziale na budynek właściwy z jednoprzestrzennymi pomieszczeniami na każdej kondygnacji ze drewnianymi, belkowymi stropami i zachowaną na piętrze białą podłogą oraz przewiązkę z klatką schodową w części przyległej do kamienicy.

**Instalacje:** elektryczna, wodno-kanalizacyjna.



14. Kubatura	15. Powierzchnia użytkowa	16. Przeznaczenie pierwotne	17. Użytkowanie obecne
ok. 1000 m <sup>3</sup>	pow. zab. - 170 m <sup>2</sup> pow. użyt. - 200 m <sup>2</sup>	budynek produkcyjny (fabryczka)	nieużytkowana
18. Prace budowlane i konserwatorskie, ich przebieg i dokumentacja (po 1945 r.)		19. Stan zachowania (fundamenty, ściany zewnętrzne, ściany wewnętrzne, sklepienia, stropy, konstrukcje dachowe, pokrycie dachu, wyposażenie i instalacje)	
Nie prowadzono kompleksowym prac remontowych.		Znaczne zawilgocenie murów przyziemia, mocno zniszczone wyposażenie – podłogi, okna i drzwi, niesprawne instalacje; ubytki tynków zewnętrznych i wewnętrznych.	
		20. Istniejące zagrożenia, najpilniejsze postulaty konserwatorskie	
		Zlikwidowanie przyczyn zamakania fundamentów i murów przyziemia, remont z wyeksponowaniem elewacji wschodniej (ulicznej); wskazane pozostawienie stropów belkowych parteru i odkrytej konstrukcji stropodachu pietra.	



21. Akta archiwalne (rodzaj akt, numer i miejsce przechowywania)

24. Uwagi różne

22. Bibliografia

25. Opracowanie karty ewidencyjnej (data i podpis)

Tekst: Zofia Bieńkowska, wrzesień 2011

*ZB*

(data i podpis)

plany, rysunki: Zofia Bieńkowska, wrzesień 2011

*ZB*

(data i podpis)

zdjęcia fotograficzne: Zofia Bieńkowska, wrzesień 2011

*ZB*

(data i podpis)

miejsce przechowywania negatywów :

*Karta po wypełnieniu podlega ochronie na podstawie przepisów prawa autorskiego.*

23. Źródła ikonograficzne (rodzaj, miejsce przechowywania)

26. Adnotacje o inspekcjach, informacje o zmianach (daty, imiona i nazwiska wypełniających)

27. Załączniki - wkładka (zdjęcia)



1. Miejscowość	<b>PRZEMYŚL</b>	5. Nazwa zabytku (jak w karcie), adres <b>BUDYNEK PRDKCYJNY (FABRYCZKA) przy kamienicy ul. Słowackiego 61</b>	6. Zawartość załącznika zdjęcia
2. Gmina	<b>MIEJSKA PRZEMYŚL</b>		
3. Powiat	<b>PRZEMYSKI</b>		
4. Województwo	<b>PODKARPACKIE</b>		

**Zdjęcia:** 1) widok ogólny od ul. Łukasińskiego; 2-3) elewacja frontowa; 4) elewacja od ul. Łukasińskiego; 5) elewacja tylna, północna; 6) wnętrze – pomieszczenie parteru; 7) wnętrze – pomieszczenie piętra, widok na ścianę wschodnią; 8) wnętrze – pomieszczenie piętra, widok na ścianę zachodnią; 9) klatka schodowa.



2)



4)



5)



3)

Opracowanie załącznika:  
(data i podpis)

mgr Zofia Bieńkowska, wrzesień 2011 r.





6)



7)



8)



9)