

OŚRODEK DOKUMENTACJI  
ZABYTEKÓW w WARSZAWIE

KARTA EWIDENCYJNA ZABYTEKÓW  
ARCHITEKTURY I BUDOWNICTWA

A B C D E F G H I J K L M N O P R S T U V W X Y Z

Nr

5519  
PODKARPACKIE

1. Obiekt

551/2  
ZESPÓŁ DWORSKO – FOLWARCZNY - OFICyna

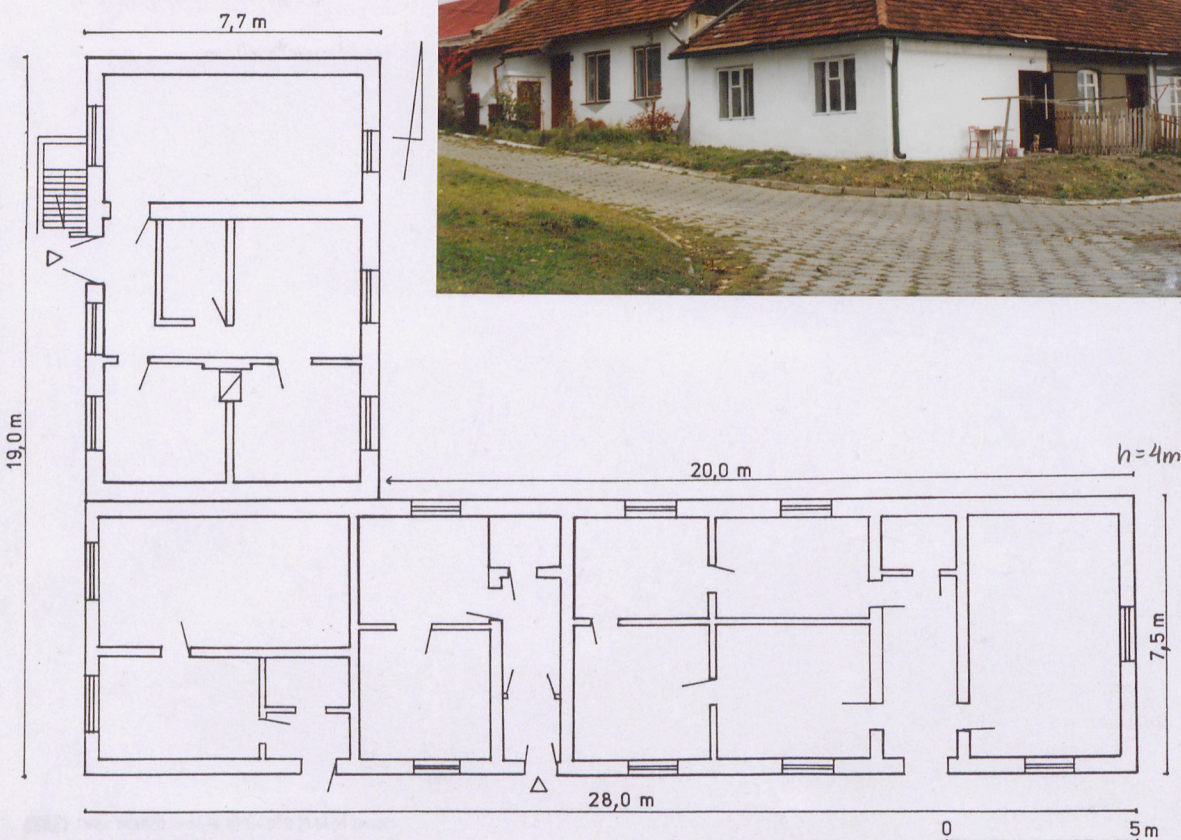
2. Czas powstania

pocz.XX w.

3. Miejscowość

N E H R Y B K A

11. Zdjęcia rzut przekrój sytuacja orientacja



4. Adres

Nehrybka 250

Nr hipoteczny KW

5. Przynależność administracyjna

województwo ...podkarpackie...

gmina ...Przemyśl...  
kon. PRZEMYSŁ

6. Poprzednie nazwy miejscowości

7. Przynależność administracyjna 1. VI. 1975r.

województwo ...rzeszowskie...  
1975-98-przemyskie

powiat ...przemyski...

8. Właścicieli jego adres

9. Użytkownik i jego adres

j.w.

10. Rejestr zabytków

Nr ...A-837... data ...17.06.1996r...



Budynek został wybudowany ok. 1906 r., w okresie zasadniczej przebudowy całego zespołu dworsko – folwarcznego, kiedy to na miejscu starych, drewnianych budynków powstała nowa zabudowa murowana. Rzut budynku zachowany jest na planie katastralnym – jako element aktualizacji planu dokonanej ok. 1911 r. Z okresu budowy zachował bryłę, oraz wystrój elewacji.



Widok od strony półn-wsch.

## OFICYNA

**Sytuacja:** budynek usytuowany wolno stojąco, ok. 20 m. na zachód od dworu, oddzielony od niego utwardzoną drogą wewnętrzną. Teren opada w kierunku południowym, od wschodu ogrodzony jest siatką, od północy granicę stanowi mur ogrodzeniowy zespołu. Przestrzeń między nimi zajęta pod ogródki warzywne. Od zachodu droga wjazdowa, od południa niewielka skarpa i utwardzony plac oddziela budynek od spichlerza.

**Materiał, konstrukcja, technika:** budynek zbudowany z cegły na zaprawie wapiennej, otynkowany; stropy drewniane z podsufitką; więźba dachowa drewniana; dach kryty dachówką; posadzki – podłogi białe, wylewka betonowa; schody – zewnętrzne betonowe; okna – drewniane, krosnowe i skrzynkowe, dwuskrzydłowe, sześciokwaterowe, w elewacji zachodniej – trójskrzydłowe; drzwi – drewniane, jednoskrzydłowe, płycinowe i deskowe.

**Rzut:** na planie litery L, utworzony przez dwa prostokątne budynki dostawione do siebie pod kątem prostym.

**Bryła:** parterowa, niepodpiwniczona, składająca się z dwóch członów – długiego budynku frontowego nakrytego dachem trójpołaciowym oraz dostawionego do niego budynku nakrytego dachem dwuspadowym.

**Elewacje:** frontowa – parterowa, siedmioosiowa, ozdobiona płaskim gzymsem przeprowadzonym na wysokości nadproży otworów, wygiętym nad nimi w formie łuków odcinkowych; wschodnia – szczytowa, opracowana jak frontowa z jedną osią okienną, w szczycie małe okrągłe okienko w masywnej opasce. Pozostałe elewacje gładko tynkowane, o niesymetrycznie rozstawionych prostokątnych oknach.

**Wnętrze i wyposażenie:** wnętrze zachowało pierwotny układ z dwoma samodzielnymi mieszkaniami w budynku frontowym wyznaczonymi przez dwa osobne wejścia do dwóch sieni. Brak zabytkowego wyposażenia.

**Instalacje:** elektryczna, wodno – kanalizacyjna, telefoniczna.



<p>14. Kubatura</p> <p>ok. 660 m<sup>3</sup></p>	<p>15. Powierzchnia użytkowa</p> <p>ok. 220 m<sup>2</sup></p>	<p>16. Przeznaczenie pierwotne</p> <p>mieszkalna</p>	<p>17. Użytkowanie obecne</p> <p>mieszkalna</p>
<p>18. Praca budowlane i konserwatorskie, ich przebieg i dokumentacja</p> <p>Budynek nie przechodził większych remontów za wyjątkiem doraźnej wymiany stolarki i częściowo posadzek, malowania elewacji, napraw instalacji.</p>		<p>19. Stan zachowania (fundamenty, ściany zewnętrzne, ściany wewnętrzne, sklepienia, stropy konstrukcje dachowe, pokrycia dachu, wyposażenie i instalacje)</p> <p>Budynek zawilgocony, częściowo zniszczone stropy, zużyta stolarka drzwiowa i okienna.</p> <p>20. Najpilniejsze postulaty konserwatorskie</p> <p>Wykonanie remontu elewacji , stolarki okiennej i drzwiowej z utrzymaniem istniejącej bryły budynku i wystroju elewacji frontowej.</p>	



21. Akta archiwalne (rodzaj akt, numer i miejsce przechowania)

Plan katastralny z 1852 r., aktualizowany ok. 1911r. Archiwum Państwowe w Przemyślu.

24. Uwagi różne

budynek usytuowany na działkach nr 9)36, 9)37, 9)38, 9)39

*syf. i orientacja w karcie zbiorczej zespołu (dus)*

25. Opracował

tekst mgr Irena Zając, listopad 2000 r. *Irej*  
imię, nazwisko, data, podpis

plany, rysunki Irena Zając, listopad 2000 r. *Irej*  
imię, nazwisko, data, podpis

zdjęcia fotograf. Irena Zając, listopad 2000 r. *Irej*  
imię, nazwisko, data, podpis

miejsce przechowania negatywów w posiad. autora

Karta po wypełnieniu podlega ochronie na podstawie przepisów prawa autorskiego

22. Bibliografia

Jerzy Piórecki, Zabytkowe ogrody i parki województwa przemyskiego, Rzeszów 1989.

Jerzy Baczuk, Inwentaryzacja szczegółowa drzewostanu parku zabytkowego w Nehrybce, Przemyśl- Warszawa 1985, mps w SOZ Przemyśl

26. Adnotacje o inspekcjach, informacje o zmianach (daty, imiona i nazwiska wypełniających)

23. Źródła ikonograficzne i fotografia (rodzaj, miejsca przechowania, sygnatury)

27. Załączniki