

1. Obiekt

GMACH PRZEMYSKIEJ KASY OSZCZĘDNOŚCI
ob. DOM MIESZKALNY (KAMIEWICA)

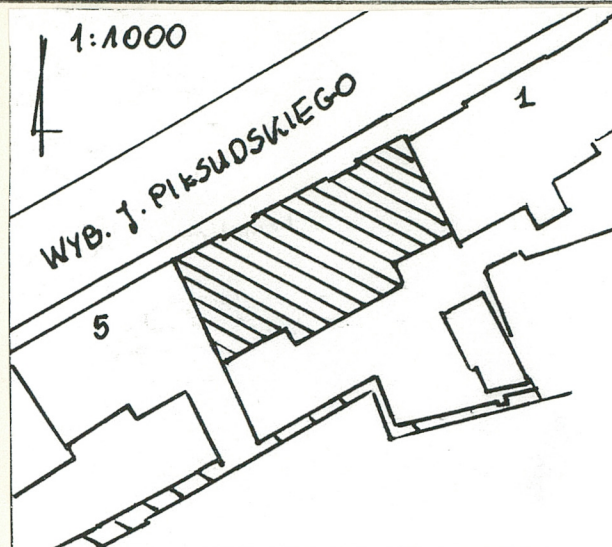
2. Czas powstania

1.90-te XIX w.

3. Miejscowość

P R Z E M Y Ś Ł

11. Zdjęcia rzut przekrój sytuacja orientacja



4. Adres Wybrzeże Marszałka
J. Piłsudskiego 3
37-700 Przemyśl
nr hipoteczny [REDACTED]

5. Przynależność administracyjna

województwo przemyskie

gmina -

6. Poprzednie nazwy miejscowości

7. Przynależność administracyjna 1. VI. 1975 r.

województwo rzeszowskie

powiat przemyski

8. Właściciel i jego adres

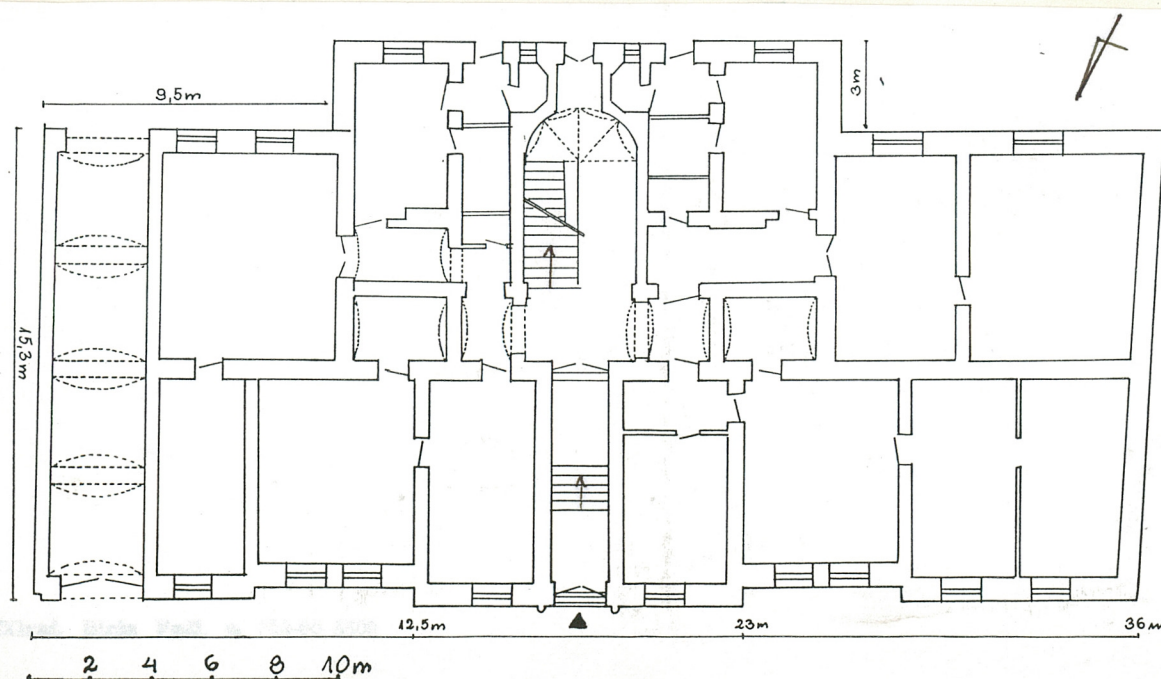
Gmina Miejska Przemyśl
ADM "Śródmieście", ul. Słowackiego 12 w Przemyślu

9. Użytkownik i jego adres

lokatorzy

10. Rejestr zabytków

Nr A-191 data 9.02.1987r.
A-440



12. Autorzy, historia obiektu, określenie stylu.

Gmach Przemyskiej Kasy Oszczędności został wybudowany w 1.90-tych XIXw. na gruncie odkupionym w 1890 r. od Wilhelma i Reginy Rosenbachów oraz Józefa Dembskiego. Jego plany opracował renomowany przemyski architekt Michał Zajączkowski (pełnił funkcję budowniczego miejskiego). Budynek pełnił funkcję banku jeszcze w okresie powojennym, potem użytkowany był przez wojsko. W tym okresie był remontowany i wymieniono wówczas niemal całe wyposażenie pozostawiając jedynie układ pierwotny a także bardzo bogaty, eklektyczny wystrój fasady.

13. Opis (sytuacja, materiał i konstrukcja, rzut, bryła, elewacje, wnętrze wyposazenie instalacje)

Sytuacja: budynek usytuowany w zwartej zabudowie ulicy (d.ul.Sanocka) wytyczonej przy północnym odcinku murów miejskich Starego Miasta, elewacją frontową zwrócony na północ, sąsiaduje z 2-piętrowymi kamienicami nr 1 od wsch. i nr 5 od zach. Z tyłu niewielkie podwórko ograniczone od pld. linią murów miejskich.

Materiał, konstrukcja, technika: zbudowany z cegły pełnej, otynkowany, detale wystroju architektonicznego kamienne; stropy płaskie, drewniane, w piwnicach odcinkowe ceglane na belkach stalowych; więźba dachowa drewniana, kleszczowo - stolcowa; dach 2-połaciowy kryty papą; posadzki - w sieni płytki terakotowe stare, wylewka betonowa, płytki ceramiczne współcz., parkiet klepkowy; schody - dwubiegowe, powrotne ze stalowymi belkami policzkowymi, drewnianymi stopniami, skromną, metalową balustradą, schody do piwnicy - 1-biegowe, ceglane; drzwi wejściowe - dwuskrzydłowe z półkolistym nadświetlem, drewniane, płycinowe z przeszklonymi skrzydłami opatrzonymi ozdobną, metalową kratką, rzeźbiarsko opracowane, pozostałe - 2-skrzydłowe, płycinowe z nadświetlami i bez oraz 1-skrzydłowe, płycinowe a także współczesne, typowe; okna - drewniane, prostokątne, 4- i 6-kwaterowe, konstrukcji skrzynkowej, na kl.sch. okno krosnowe, wielokwaterowe.

Rzut: na planie prostokąta lekko rozszerzającego się w elewacji tylnej, z niewielkimi trzema ryzalitami od frontu i ryzalitem pośrodku elewacji tylnej. Układ wnętrza dwutraktowy z przejazdem w skrajnej osi wschodniej i sienią umieszczoną centralnie prowadzącą do klatki schodowej w trakcie tylnym. Na piętrach ten układ jest powtórzony, odpowiada mu również plan piwnic.

Bryła: budynek 3-kondygnacyjny, całkowicie podpiwniczony, nakryty dachem dwupołaciowym, z ryzalitem w części tylnej i niewielkimi ryzalitami w części front.

Elewacje: frontowa - 3-kondygnacyjna, 11-osiova ze zryzalitowanymi 2-osioowymi częściami bocznymi i 3-osiową częścią środkową. Ryzality podkreślone boniowanymi narożnikami i zwieńczone attykowymi szczytami. Parter wsparty na kamiennym cokole, boniowany. Piętra oblicowane cegłą i oddzielone od parteru gzymsem. Na osi parteru kamienny portal z półkolistym otworem drzwiowym, zwieńczony gierowanym naczółkiem z herbem Przemyśla. Okna prostokątne z gzymsami nadokiennymi w formie klinów. Okna I p. bogato opracowane, w profilowanych opaskach, ujęte w kolumniadasach naczółki trójkątne i półowalne, z podokiennikami w formie tralkowej balustrady. Na II p. okna w opaskach zwieńczone klinami. Nad całością bardzo ozdobny gzyms wieńczący z dekoracyjnymi kroksztynami. Na elewacji występują elementy rzeźbiarskie w formie głów lwów i ornamentów roślinnych; tylna - 3-kondygnacyjna, 10-osiova, gładko tynkowana, bez dekoracji architektonicznej z ryzalitem obejmującym część środkową. Okna prostokątne, bez opasek, w 2-osiowej części zach. 6-kwaterowe, pozostałe - 4-kwaterowe.

Wnętrze i wyposażenie: zachował się pierwotny układ przestrzenny z centralnie usytuowanym wejściem głównym przechodzącym w trakcie tylnym w klatkę schodową. Pierwotne wyposażenie zachowane szcążkowo - są to jedynie terakotowe płytki w sieni, drzwi gł. wejściowe, okno na klatce sch., Pozostałe elementy wystroju zostały wymienione w okresie międzywojennym a głównie w latach 60-tych.

Instalacje: elektryczna, wod.-kanaliz., telefoniczna, gazowa, ogrzewanie piecowe

14. Kubatura ok. 5500 m ³	15. Powierzchnia użytkowa ok. 1400 m ²	16. Przeznaczenie pierwotne kasa oszczędnościowa	17. Użytkowanie obecne mieszkalne
18. Prace budowlane i konserwatorskie, ich przebieg i dokumentacja 1. 60- i 70-te XX w. - prace remontowe w wyniku których wymieniono parkiety, piece, okna oraz większość drzwi.		19. Stan zachowania (fundamenty, ściany zewnętrzne, ściany wewnętrzne, sklepienia, stropy konstrukcje dachowe, pokrycie dachu, wyposażenie i instalacje) Ogólnie dobry za wyjątkiem dachu, którego pokrycie z papy jest nieszczelne, wymagające naprawy.	
		20. Najpilniejsze postulaty konserwatorskie - uszczelnienie dachu.	

21. Akta archiwalne (rodzaj akt, numer i miejsce przechowania)

22. Bibliografia

Studium Historyczno-Urbanistyczne Miasta Przemyśla,
PKZ Rzeszów 1979 (mps w PSOZ Przemyśl).

23. Źródła ikonograficzne i fotografia (rodzaj, miejsca przechowania, sygnatury)

24. Uwagi różne

25. Opracował

tekst mgr Irena Zając, IX 1996 r.

imię, nazwisko, data, podpis

plany, rysunki Irena Zając, IX 1996 r.

imię, nazwisko, data, podpis

zdjęcia fotogr. Irena Zając, IX 1996 r.

imię, nazwisko, data, podpis

miejsce przechowania negatywów PSOZ Przemyśl

Karta po wypełnieniu podlega ochronie na podstawie przepisów prawa autorskiego

26. Adnotacje o inspekcjach, informacje o zmianach (daty, imiona i nazwiska wypełniających)

27. Załączniki

nr 1 - zdjęcia, plan orientacyjny

1. Miejscowość

PRZEMYŚL

2. Obiekt (nazwa jak w karcie)

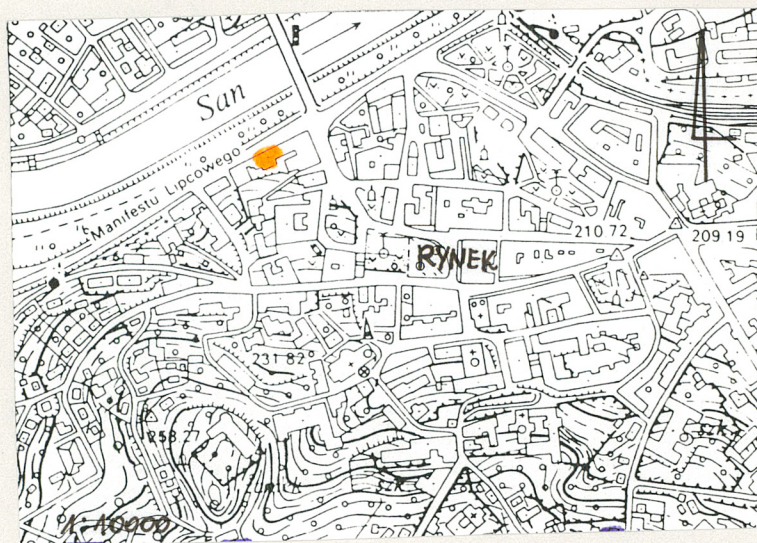
GMACH PRZEMYSKIEJ KASY
OSZCZEDNOSCI (ob.DOM MIESZ.)

3. Zawartość wkładki (nazwa obiektu lub materiału uzupełniającego)

zdjęcia, plan orientacyjny



Środkowa część elewacji
frontowej



Elewacja tylna

Wkładkę założył: Irena Zajac IX 1996 r.

(imię nazwisko, data)

Miejsce przechowywania negatywów: PSOZ Przemyśl

LZGraf. Biała Podl. z. 759 90 5000

Wzór ODZ 1978 r.