

1. Obiekt

DOM MIESZKALNY

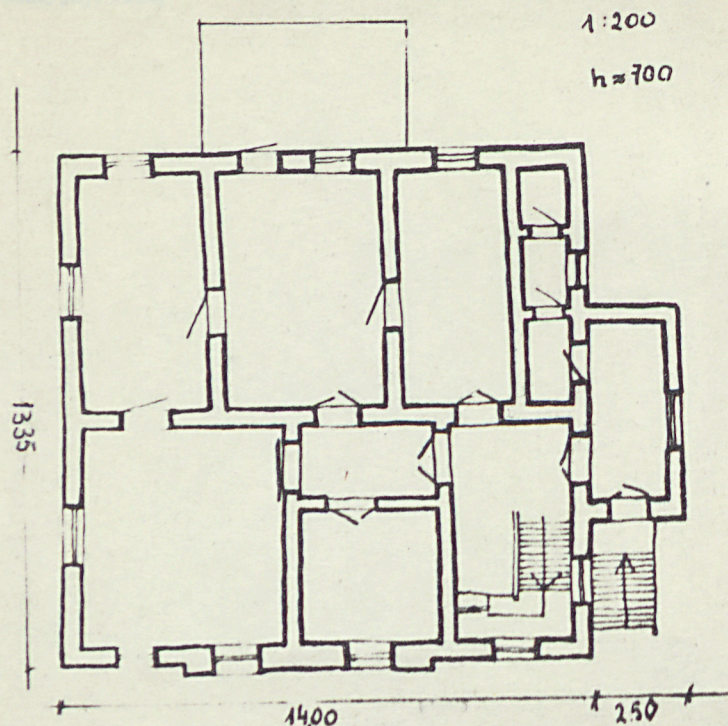
2. Czas powstania

1896 r.

3. Miejscowość

RZESZÓW

11. Zdjęcia, plan



4. Adres ul. Turkienicza 33

ob. T. Witowskiego

nr hipoteczny

5. Przynależność administracyjna

województwo rzeszowskie

gmina w.m.

6. Poprzednie nazwy miejscowości

7. Przynależność administracyjna

przed 1.VI.1975

województwo rzeszowskie

powiat m. Rzeszów

8. Właściciel i jego adres

[REDACTED]

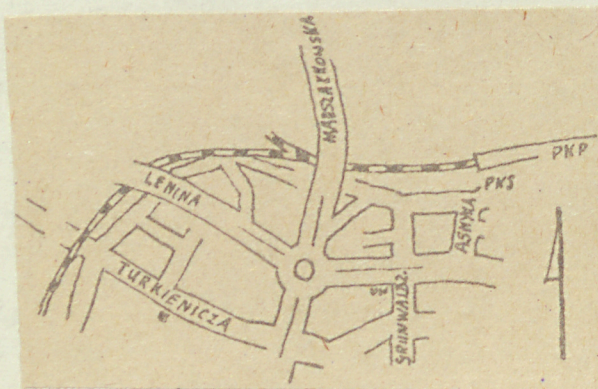
9. Użytkownik i jego adres

[REDACTED]

10. Rejestr zabytków

Nr 4419 data 25.11.1982
A-485

autor zdjęć B. Tondos
data wykonania XI. 1978
miejsce przechowywania negatywów BD2 Rzeszów



12. Autorzy, historia obiektu, określenia stylu.

Zbudowany dla nauczyciela gimnazjum, Bieleckiego przez koncesjonowanego budowniczego, Franciszka /G ?/ azkiewicza. Następnie stanowił własność Piweckich, zaś w 1930 został zakupiony przez rodzinę Grzegorzczaków. W tym okresie zlikwidowano drewniany ganek wejściowy o bardzo skromnej dekoracji secesyjnej, zastępując go murem. Ok. 1960 dobudowano w tylnej elewacji obszerny taras.

13. Opis (sytuacja, materiał i konstrukcja, rzut, bryła, elewacje, dach, wnętrze wyposażenie, instalacje)

Usytuowany po stronie północnej ul. Turkienicza z wejściem z boku. Murowany z cegły, pokryty dachówką. Na rzucie zbliżonym do kwadratu z niewielkim ryzalitem w elewacji frontowej, z wejściem do osłoniętym gankiem z boku. W całości podpiwniczony, trzytraktowy, z klatką schodową w trakcie najbliższym wejścia, dwukondygnacyjny, nakryty dwoma skrzyżowanymi dachami siodłowymi, naczółkowymi, a silnie nadwieszonymi dachami siodłowymi, naczółkowymi o silnie nadwieszonych okapach. Elewacje otynkowane, z frontu i boków naroża zaakcentowane boniowaniem. Kondygnacje rozdzielone gzymsem kapnikowym. Okna parteru prostokątne, zamknięte u góry łukiem segmentowym, okna piętra, oraz okna strychowe w półszczytach prostokątne, ujęte w obramienia profilowane. Wewnątrz schody dwubiegowe z podestem między piętrami, z żelazną, kutą balustradą, stolarka płycinowa. Ozdobne piece o formie eklektycznej i secesyjnej. Instalacje: wod.kan. gaz, elektr.



14. Kubatura	15. Powierzchnia użytkowa	16. Przeznaczenie pierwotne	17. Użytkowanie obecne
1400 m ³	190 m ³	mieszkalne	mieszkalne
18. Prace budowlane i konserwatorskie, ich przebieg i dokumentacja		19. Stan zachowania (fundamenty, ściany zewnętrzne, ściany wewnętrzne, sklepienia, stropy, konstrukcje dachowe, pokrycie dachu, wyposażenie i instalacje)	
		Stan dobry. Budynek starannie utrzymywany.	
20. Najpilniejsze postulaty konserwatorskie			

21. Akta archiwalne (rodzaj akt, numer i miejsce przechowywania)

W posiadaniu właściciela zachowany oryginalny
projekt budynku

22. Bibliografia

23. Źródła ikonograficzne i fotografie (rodzaj, miejsce przechowywania, sygnatury)

Negatywy do kart - Arch. BDZ w Rzeszowie
nr. inw. 24937 - 24939

24. Uwagi różne

25. Wypełnił mgr Barbara Tudos
23. XI. 1978 r.

26. Sprawdził