

1. Obiekt

KAMIENICA

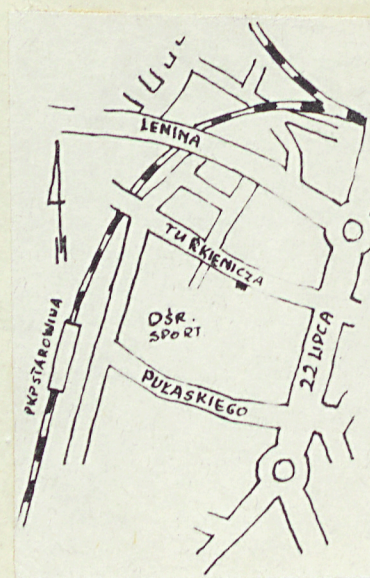
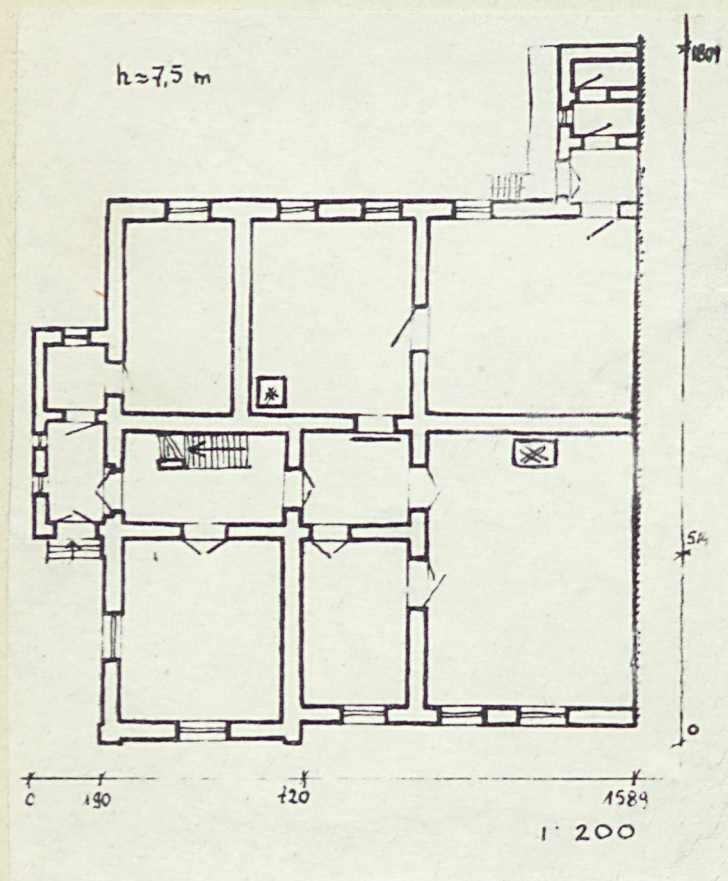
2. Czas powstania

1897 r.

3. Miejscowość

RZESZÓW

11. Zdjęcia, plan sytuacyjny, rzuty



4. Adres

ob. nr 7. Żołowego
ul. Turkienicza 19

nr hipoteczny

5. Przynależność administracyjna

województwo rzeszowskie

gmina w.m.

6. Poprzednie nazwy miejscowości

7. Przynależność administracyjna
przed 1.VI.1975

województwo rzeszowskie

powiat m. Rzeszów

8. Właściciel i jego adres

Spadkobiercy Bieleckich
i [redacted]
w.m. /administrator/

9. Użytkownik i jego adres

[redacted] lokatorzy

10. Rejestr zabytków

autor zdjęć B. Tomilos
data wykonania 1978
miejsce przechowywania negatywów BDZ Rzeszów

Nr A-1226 data 12.02.1991

12. Autorzy, historia obiektu, określenia stylu.

Budowana dla Jana Krawieckiego, Dyrektora Szkoły Męskiej. Projektowana przypuszczalnie przez Franciszka Stażkiewicza. Pierwotnie parterowa z wieżyczką narożną. ~~dwukondygnacyjowa~~.

W 1910 stała się własnością Konstantego i Władysławy Bieleckich. W 1912 przechodziła remont /m. in. wymiana parkietów/. W l. 1959 /1960 nadbudowano drugą kondygnację.

13. Opis (sytuacja, materiał i konstrukcja, rzut, bryła, elewacje, dach, wnętrze wyposażenie, instalacje)

Ustawiona w pn. pierzei ulicy, od zach. połączona wspólnym murem ogniowym z kamieniczką nr 21, z wejściem od wsch.

Za budynkiem niewielki ogród. Murowana z cegły, otynkowana, kryta dachówką. Na rzucie zbliżonym do kwadratu w narożu pn. wsch. czterosiowa, trzytraktowa, z wejściem osłoniętym gankiem /pierwotnie drewnianym/. Częściowo podpiwniczona, obecnie w całości, dwukondygnacyjowa. Dach siodłowy, trzyspadowy; namiotowy dach wieży. Ściany frontowa i boczna z dekoracją ramową i gzymsem kapnikowym między kondygnacjami. Wieżę wieńczy pełne belkowanie z rzędem drobnych konsółek na fryzie. Okna prostokątne, ujęte w płaskie listwy. W wejściu do sieni, - pierwotnie główna-brama bogato zdobiona. Scho Wewnątrz parkiety, stropy płaskie, stolarka płycinowa. Schody /przekształcone w 1960/ zabiegowe. Instalacja: wod. kan. elektr. gaz. Piece /trzy zabytkowe, przekształcone/.



14. Kubatura	15. Powierzchnia użytkowa	16. Przeznaczenie pierwotne	17. Użytkowanie obecne
ok. 1600 m ³	ok. 210 m ²	mieszkalne	mieszkalne
18. Prace budowlane i konserwatorskie, ich przebieg i dokumentacja		19. Stan zachowania (fundamenty, ściany zewnętrzne, ściany wewnętrzne, sklepienia, stropy, konstrukcje dachowe, pokrycie dachu, wyposażenie i instalacje)	
		Stan techniczny dobry.	
20. Najpilniejsze postulaty konserwatorskie			

21. Akta archiwalne (rodzaj akt, numer i miejsce przechowywania)

22. Bibliografia

23. Źródła ikonograficzne i fotografie (rodzaj, miejsce przechowywania, sygnatury)

Negatywy do kart - arch. BDZ w Rzeszowie
nr. Inw. 24924-24926

24. Uwagi różne

25. Wypełnił 18. XI. 1978.
mgr Barbara Tondas

26. Sprawdził