

Nr

II

A

B

C

D

E

F

G

H

I

J

K

L

M

N

O

P

R

S

T

U

V

W

X

Y

Z

1. Obiekt zabytkowy

DOM RYNEK NR.18

gr II

2. Miejscowość

PRZEMYSŁ

MIASTO

3. Wiek

XVI/XVII

4. Styl klasycyzm
fragm. barok.5. Kubatura m³

ok. 2400

6. Powierzchnia w m²

a) zabytkowa: 245 b) użytkowa: 245

20. Przynależność administracyjna

a) województwo RZESZOWSKIE

b) powiat miasto powiatowe

c) gmina

7. Materiał
budowlanyPrzed znisz-
czeniemPo
odbudowie

a) ściany

cegła

b) sklepienia

cegła

c) stropy

drewno
cegład) więzania
dachu

drewno

e) krycie dachu

papa

11. Ilość budynków

1

14. Grunty należące do zabytku:

ha

12. Ilość kondygnacji

3

a) ogrody stylowe

—

13. Użytkowanie wnętrza
według ilości:

25

b) sady i grunty uprawne

—

a) izb mieszkalnych

9

c) lasy

—

b) innych pomieszczeń

16

d) wody

—

c) piwnic

8

e) inne podwórko

0,01

21. Stacja

Nazwa stacji

Odległość
od stacji
w km

a) kolejowa

W mieście

b) autobusowa

—

22. Właściciel i jego adres

Skarb Państwa

8. Wyposażenie architektoniczne

Brak

15. Przeznaczenie pierwotne budynku

dom mieszkalny

16. Użytkowanie w latach ubiegłych

—

17. Użytkowanie obecne

—

18. Nadaje się do użycia na

—

23. Użytkownik i jego adres

Laboratory, sklepy.

24. Inwestor i jego adres

MZBM-Przemysł

9. Autorzy i data budowy i przebudowy

XVIII; 2 poł. XVIII przebud., bud.
Nieruwanie

A. Bononi

19. Data, rodzaj i stopień zniszczeń i odbudowy

Data

O P I S

Znisz-
czenia
%Odbu-
dowa
%

VIII.1939 r.

XI.1939 r.

XII.1945 r.

X 1950

VIII 1963

Remont kapitalny stan dobry.

stan dobry.

30

30

25. Rejestr zabytku Nr

rok miejsce przechowywania

26. Nazwa księgi hipotecznej

27. Nr hipo-
teczny

28. Akta

29. Fotografie

30. Inwentaryzacja pomiarowa

10. Udostępnienie

za pośrednictwem
laboratorium

Z Y X W V U T S R P O N M L K J I H G F E D C B A Nr

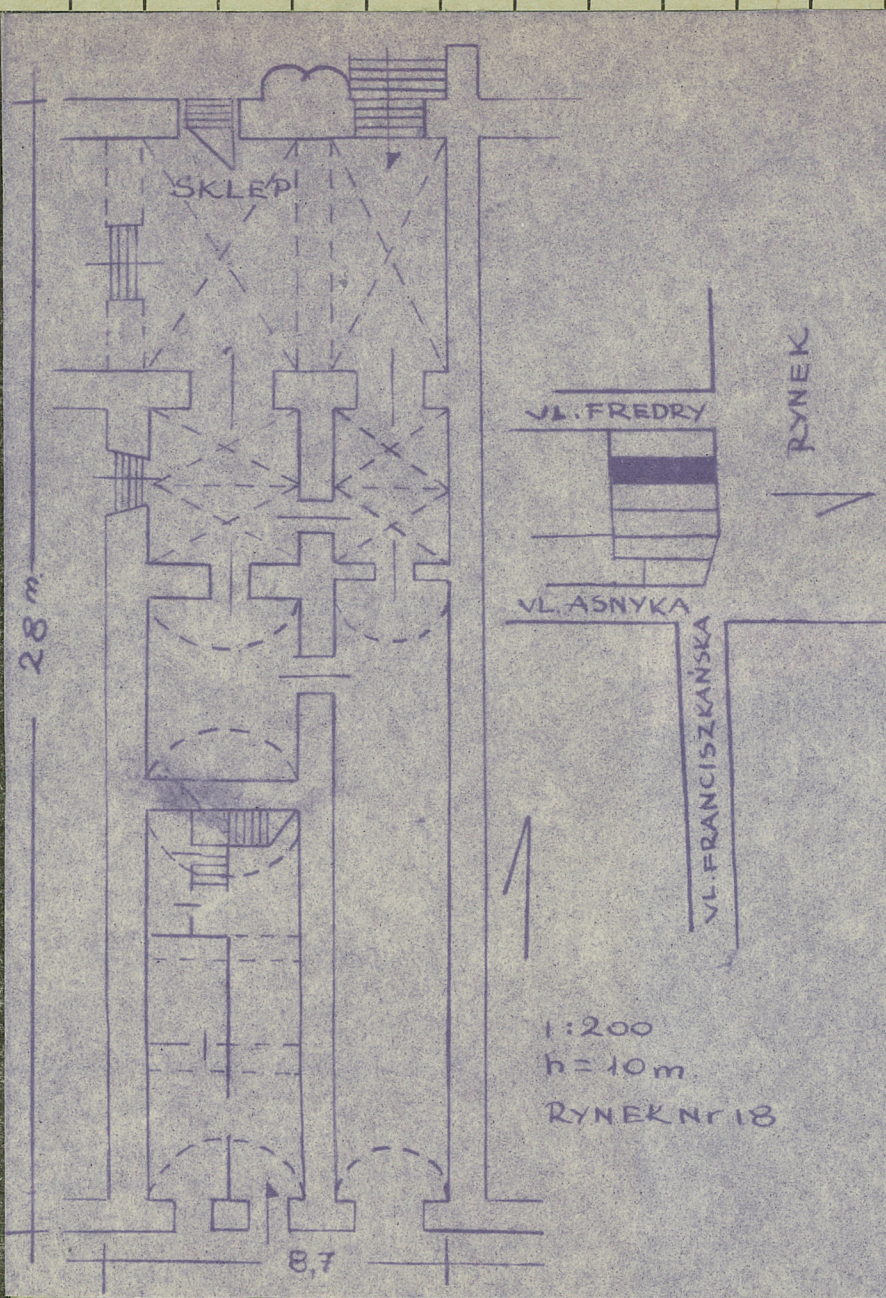
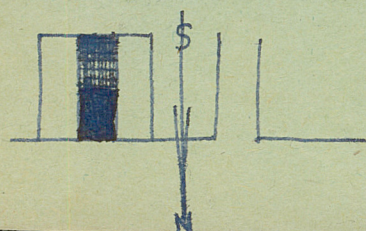
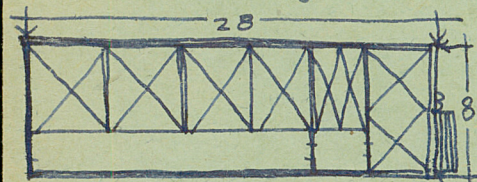


ematyczny, uwagi opisowe, fotografia

Dom Rynek №18. Zbudowany w. XVIII/XIX.

Dwupiętrowy. Podpiwniczony. Głównie piwnice sklepione kolebkowo z wejściem od ulicy, pomieszczeniem pomiędzy arkad podcienna, od wewnętrznej podziębony schodami z parterem budynku. Układ wnętrza pięciokrotny. Od frontu dwupiętrowy podcien, nakryty sklepieniem kolebkowym z nieregularnymi lunetami. Wzdłuż lewej części budynku sion sklepiona kolebkowo z lunetami, obecnie przekształcona na lokalność wiertkarską. Obok sieni pomieszczenie nakryte dwoma przęsłami sklepienia krzyżowo-kolebkowych. W niektórych pomieszczeniach na piętrze zachowane stare parkiety o układzie geo-

metrycznym. W jednej z izb piec wieloboczny, klawiszowy. Elewacja frontowa trójosiowa. Podcieni otwarty dwoma nierównymi wielkościami arkadami zamkniętymi półkoliście, pod mniejszą arkadą, wejście do piwnicy, zamknięte analogicznie. Na osi elewacji dwie masywne kanelowane kolumny, obwijające na wysokości 1 piętra nawisy balkon. Górne kolumny górnego wieńczące pilastrami. Dach nadszowy.



Koszt
tys. zł

1963



na rysunku (nieps.)

37. Sprawdzil dnia 14. XII. 58.

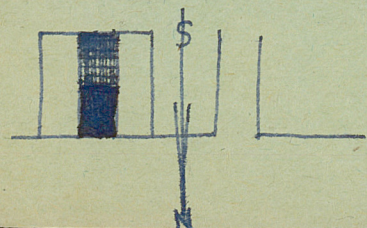
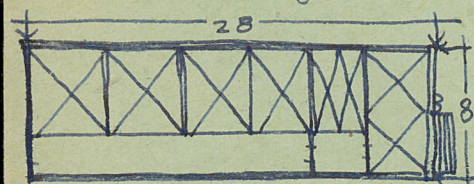
W. 1964. J. i A. Czerepiński



Dom Rynek №18. Zbudowany w. XII/XIII.

Dwupiętrowy. Podpiwniczony. Obiektowe
piwnice sklepione kolebkowo z wejściem
od ulicy, pomiarowym poniżej arkad
podcienia, od wewnętrznej połączony
schodami z parterem budynku. Układ
ramienna pięciopiętrowy. Od frontu
dwupiętrowy podcien, nakryty skle-
pieniem kolebkowym z nieregularny-
mi łukami. Wzdłuż lewej części
budynek sion sklepiona kolebkowo z
łukami, obecnie przekształcona na
lokale wózek użytkowe. Obok sion po-
mierzony nakryty dwoma piętami
sklepienia kolebkowo-kolebkowych. Wani-
koidalne pomieszczenia napietne
zaciśnięte stare parkiety o układzie geo-

1963 metrycznym. W jednej z izb pięć wieloboczny, klasycystyczny.
Elewacja frontowa trójosiowa. Podcieni otworu dwanna-
mirownej wielkości arkadami zamkniętymi paśkolist-
nie, pod mniejszą arkadą wejście do piwnicy, zamknięte
analogicznie. Na osi elewacji dwie masywne kanelowane
kolumny, obwijające na wysokości I piętra nawyż balkon.
Głównie kompozycyjnie wycentrowane pilastrami. Dach
siadkowy.

[illegible]

35. Uwagi różne

Literature

Interactions
 ostawic Pnemos divide ro
 Pnemyslu i abotacy
 tempinski kamienice
 na rybniku ro Pnemyslu
 (seps.)



31. Sprawozdania 14.XII.58.

v. 1964. *Russell*
J. i A. Czerepiński

