

1. Obiekt

DOM MIESZKALNY /KAMIENICA / przy ul. Władycze 11

2. Czas powstania

2 poł. XIX w

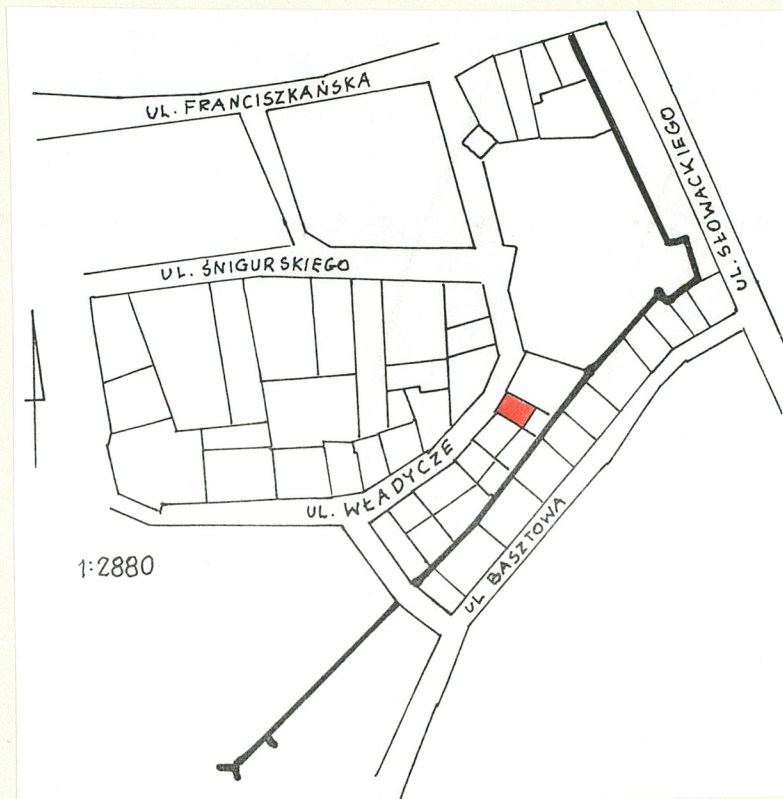
3. Miejscowość

PRZEMYŚL

11. Zdjęcia rzut przekrój sytuacja orientacja



Elewacja frontowa i boczna
kamienicy. Widok od północy



4. Adres

ul. Władycze 11

nr hipoteczny

5. Przynależność administracyjna

województwo przemyskie

gmina Przemysł

6. Poprzednie nazwy miejscowości

7. Przynależność administracyjna 1. VI. 1975 r.

województwo rzeszowskie

powiat Przemysł

8. Właściciel i jego adres

Gmina Miejska Przemysł

9. Użytkownik i jego adres

Lokatorzy

10. Rejestr zabytków

Nr A-82 data 16.03.1986

A-B60

12. Autorzy, historia obiektu, określenie stylu.

Obecna kamienica powstała w 2 poł. XIX w. w miejsce starszej, drewnianej zabudowy. Wpis hipoteczny z r. 1892 wymienia właściciela - Olimpię Ulanowską. W okresie międzywojennym budynek zmieniał wielokrotnie właścicieli, którymi byli m.in. Irena z Nowakowskich-Baczyńska, ks. Józef Baczyński, a tuż przed II wojną światową Jan i Janina Wierzbiccy oraz Jadwiga Ziemiańska. Po wojnie kamienica została upaństwowiona. Architektura i rzut obiektu wskazują na jednoetapowość budowy. Prezentuje on często występujący w Przemyśle końca XIX w. typ jedno-rodzinnego jednopiętrowego domu mieszczańskiego. Skromny detal architektoniczny elewacji frontowej ma charakter eklektyczny.

13. Opis (sytuacja, materiał i konstrukcja, rzut, bryła, elewacje, wnętrze wyrośnięcie instalacje)

Sytuacja. Kamienica usytuowana jest w obrębie historycznego układu Staromiejskiego, w południowej pierzei ul. Władycze i rozpoczyna ciąg zwartej zabudowy. Od strony południowej sąsiaduje z kamienicą nr 13, od północnej - z placem zabaw /działka po nieistniejącej dziś zabudowie/. Od strony wschodniej podwórko ograniczone murem granicznym sąsiada i miejskim murem obronnym.

Materiał. Zbudowana z cegły, otynkowana. Stropy - ceglana kolebka w piwnicy, drewniane na parterze i piętrze. Wieżba dachowa - drewniana, konstrukcji krokwiowo-płatwiowej, kryta blachą. Posadzki - glinobitka - piwnica, płytki terrakotowe w sieni, podłogi białe i parkiet w mieszkaniach parteru i piętra. Schody - wejściowe i na piętro betonowe. Drzwi - wejściowe drewniane, dwuskrzydłowe płycinowe /1 skrzydło/ i zdobione snycerką /2 skrzydło. Wewnętrzne - płycinowe 1 i 2 skrzydłowe. Okna - skrzynkowe dwuskrzydłowe, czterokwaterowe.

Rzut. Kamienica założona na planie prostokąta o lekko zbieżnych bokach dłuższych; wzdłuż jednego, od strony sąsiada sień wyprowadzająca na podwórze. Układ wnętrza dwutraktowy. Piętro powtarza rzut parteru. Mieszkania dostępne z korytarza; z piętra poprzez konstrukcję zewnętrzną schodów wspartą na murze granicznym i żelbetowych słupach.

Bryła. Budynek dwukondygnacyjny ze ścianką kolankową, częściowo podpiwniczony, nakryty dachem dwuspadowym.

Elewacje. Frontowa - zwrócona ku północnemu zachodowi, dwukondygnacyjna, pozornie zróżnicowana w narożach., czteroosiowa. Cokolwiek o nierównej wysokości wynikającej ze spadku terenu /ku północy/. Parter gładko tynkowany z trzema prostokątnymi otworami okiennymi w profilowanych opaskach i otworem drzwiowym usytuowanym w skrajnej południowej osi, we wnęcie, do której prowadzą trzy stopnie. Piętro powtarza symetryczny rytm parteru. Okna w opaskach z gzymsami nadokiennymi i parapetami. Kondygnacje rozdzielone dwoma gzymsami z pasem zdobionym modelowanymi w tynku rombami i lizenami. Górny gzyms wiąże parapety okien piętra. Ścianka kolankowa, z czterema prostokątnymi okienkami w osiach, wydzielona dwoma gzymsami, w tym wydatnym wieńczącym. Tylna - zwrócona ku południowemu wschodowi, tynkowana gładko, dwukondygnacyjna, czteroosiowa. Skrajną południową oś stanowią otwory drzwiowe. Brak dekoracji.

Wnętrze. Zachowany jest pierwotny układ z okresu budowy kamienicy, charakteryzujący się amfiladowym połączeniem pomieszczeń, w których częściowo zachowana płycinowa stolarka drzwiowa i białe podłogi. W sieni trójkolorowe granatowo-szaro-beżowe płytki terrakotowe.

Instalacje. Elektryczna i wod.-kan. Ogrzewanie piecowe.

<p>14. Kubatura</p> <p>951 m³</p>	<p>15. Powierzchnia użytkowa</p> <p>259 m²</p>	<p>16. Przeznaczenie pierwotne</p> <p>mieszkalne</p>	<p>17. Użytkowanie obecne</p> <p>mieszkalne</p>
<p>18. Prace budowlane i konserwatorskie, ich przebieg i dokumentacja</p> <p>Drobne prace w okresie powojennym, w czasie których zmieniono konstrukcję zewnętrznych schodów z drewnianych na żelbetową, przestawiono piece kaflowe, wymieniono cz. podłóg białych na parkiety i wystawiono betonowe komórki na podwórzu.</p>		<p>19. Stan zachowania (fundamenty, ściany zewnętrzne, ściany wewnętrzne, sklepienia, stropy konstrukcje dachowe, pokrycie dachu, wyposażenie i instalacje)</p> <p>Budynek zaniedbany. W znacznym stopniu zużyte wszystkie elementy konstrukcyjne i instalacje.</p> <p>20. Najpilniejsze postulaty konserwatorskie</p> <p>Podjęcie remontu kapitalnego pozostawiając funkcję, bryłę i gabaryt bez zmian. Wzbogacić wyposażenie sanitarne. Uporządkować podwórze - likwidując betonowe komórki i remontując mur obronny.</p> <p>Prace prowadzić pod nadzorem konserwatorskim.</p>	

21. Akta archiwalne (rodzaj akt. numer i miejsce przechowania)

22. Bibliografia

23. Źródła ikonograficzne i fotografia (rodzaj, miejsca przechowania, sygnatury)

24. Uwagi różne

25. Opracował

tekst Krzysztof Szuwarowski, listopad 1995 r. *Dur*
imię, nazwisko, data, podpis

plany, rysunki Krzysztof Szuwarowski, listopad 1995 r. *Dur*
imię, nazwisko, data, podpis

zdjęcia fotogr. Krzysztof Szuwarowski, listopad 1995 r. *Dur*
imię, nazwisko, data, podpis

miejsce przechowania negatywów PSOZ O/W Przemyśl

Karta po wypełnieniu podlega ochronie na podstawie przepisów prawa autorskiego

26. Adnotacje o inspekcjach, informacje o zmianach (daty, imiona i nazwiska wypełniających)

27. Załączniki

Awkładka

1. Miejscowość

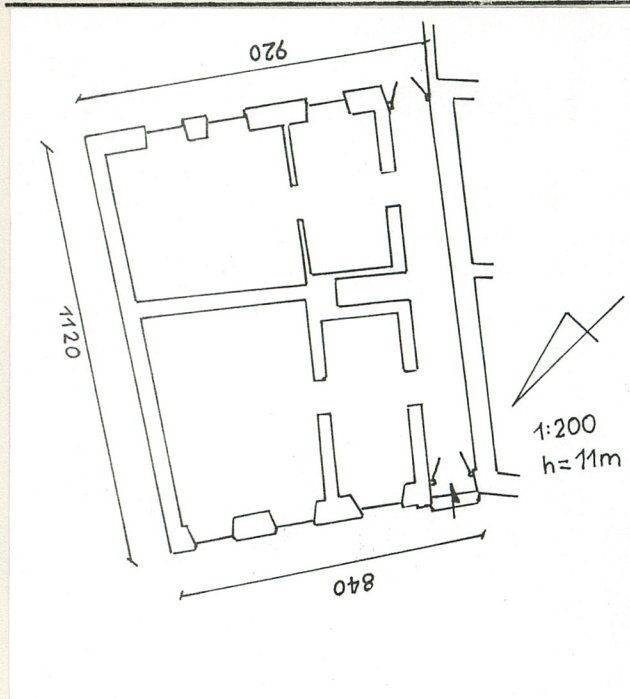
PRZEMYSŁ

2. Obiekt (nazwa jak w karcie)

DOM MIESZKALNY / KAMIENICA /
przy ul. Władycze 11

3. Zawartość wkładki (nazwa obiektu lub materiału uzupełniającego)

Rzut, plan orientacyjny, zdjęcie



Fragment elewacji podwierzowej
Widok od wschodu

Wkładkę założył: Krzysztof Szuwarowski, listopad 1995 *[Signature]*
(imię nazwisko, data)

Miejsce przechowywania negatywów: PSOZ OW Przemyśl

LZGraf Biała Podl. z. 759 90 5000

Wzór ODZ 1978 r.