

Nr

3011

A

B

C

D

E

F

G

H

I

J

K

L

M

N

O

P

R

S

T

U

V

W

X

Y

Z

PODKARPACKIE

Mienkowski

1. Obiekt zabytkowy

ZAMEK PAŁAC [d. dwór obronny]

2. Miejscowość

PRZECKAŃ I

3. Wiek

XVI XIX

4. Styl

RENEŚ.
NEOGOTYK5. Kubatura m³

~ 5041

6. Powierzchnia w m² ~ 539

a) zabytkowa ~ 539 b) użytkowa:

20. Przynależność administracyjna

a) województwo

RZESZÓW

b) powiat

MIELEC

c) gmina

PRZECKAŃ

7. Materiał budowlany

Przed zniszczeniem

Po odbudowie

11. Ilość budynków

1

14. Grunty należące do zabytku:

ha

21. Stacja

Nazwa stacji

Odległość od stacji w km

a) ściany

CEGLA
KAMIEŃ

12. Ilość kondygnacji

2

a) ogrody stylowe

PARK KRAJOBRAZOWY 10 ha

b) sklepienia

CEGLA

b) sady i grunty uprawne

—

a) kolejowa

PRZECKAŃ 1,5

c) stropy

DRENO

c) lasy

—

b) autobusowa

11

4

d) więzania dachu

11

b) innych pomieszczeń

1 SALA + 4 POM.

d) wody

—

22. Właściciel i jego adres

P.G.R. - PRZECKAŃ

e) krycie dachu

BLACHA

c) piwnic

PODPINNIKOWY

e) inne

—

8. Wyposażenie architektoniczne

ZACHOWANE OBRAZY KOMIN
EK BOGATO ZŁOŻONY
MALOWANE SKLEPIENIA
W CZ. POKOJ.

15. Przeznaczenie pierwotne budynku

MIESZKALNE

16. Użytkowanie w latach ubiegłych

MAGAZYN
SKŁAD ŻYWIW

17. Użytkowanie obecne

CZ. MIESZKANIA MAG. P.G.R.
OSRODEK DOSWIADCZALNY, NIEUŻYTE.

18. Nadaje się do użycia na

DOM WYPOCZYNKOWY
MIESZKALNY

23. Użytkownik i jego adres

R.G.R.

11

24. Inwestor i jego adres

P.G.R.

4

9. Autorzy i data budowy i przebudowy

KONIEC POLSKICH
WZNIOSIONY PRZEZ
1536 r. W. XVI, PRZEBUD.
- KONIEC POLSKICH (RENEJANSOWY)
PRZEBUD. 1808-10, 1873-82
NEOGOTYK

19. Data, rodzaj i stopień zniszczeń i odbudowy

Data

O P I S

Zniszczenia %

Odbudowa %

VIII.1939 r.

XI.1939 r.

XII.1945 r.

1948

XI.1959

XI.1963

ZNISZCZONA WIEŻA - POŁAR
CALOCHITA DEWASTACJA KNIETZ ICEANICH
URZĄDZENI DOZWIAGALNE PODPALENIE
GMINA - REMONT WIEŻY, WIEŻA

DACHOWA I POKRYCIE

OBIEKT CZĘŚCIOWO ZANIEDBANY, W DAL-

SZYM CIĄGU DEWASTOWANY
ZANIEDBANY 1966r. ogólnie spalony; 1967r. zabezpieczony

40%

25. Rejestr zabytku Nr

A-376

rok 7.06.1969

miejsce przechowywania

26. Nazwa księgi hipotecznej
KSIĘGA KATASTR
GMINY PRZECKAŃ27. Nr hipo-
teczny
Lm 57

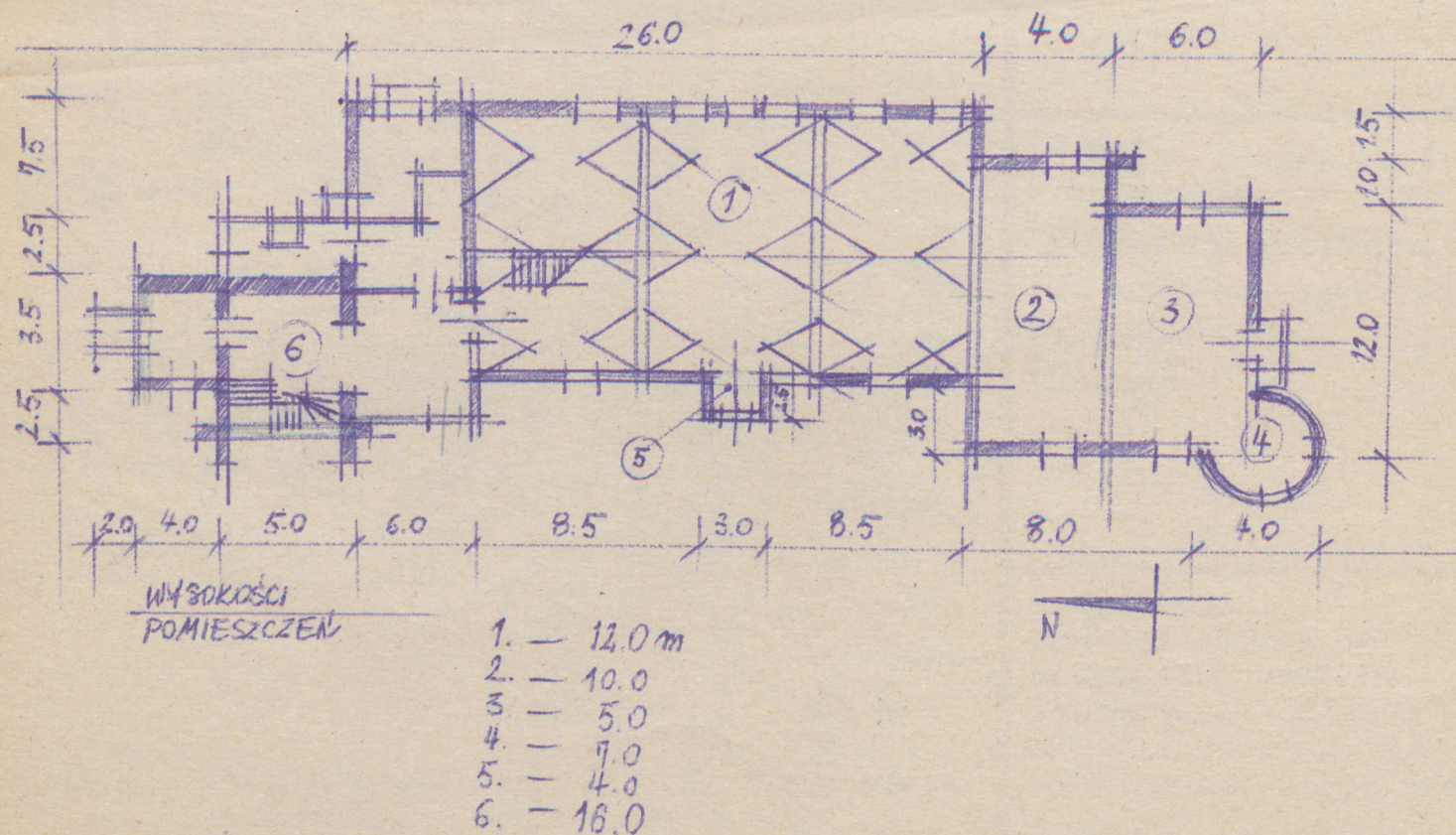
28. Akta P.J.S. 2.0.142 KOS-40

29. Fotografie

30. Inwentaryzacja pomiarowa

9X163

Gierowski Marek

[illegible]

34. Inspekcje

CLONYMI

一

TKOWE

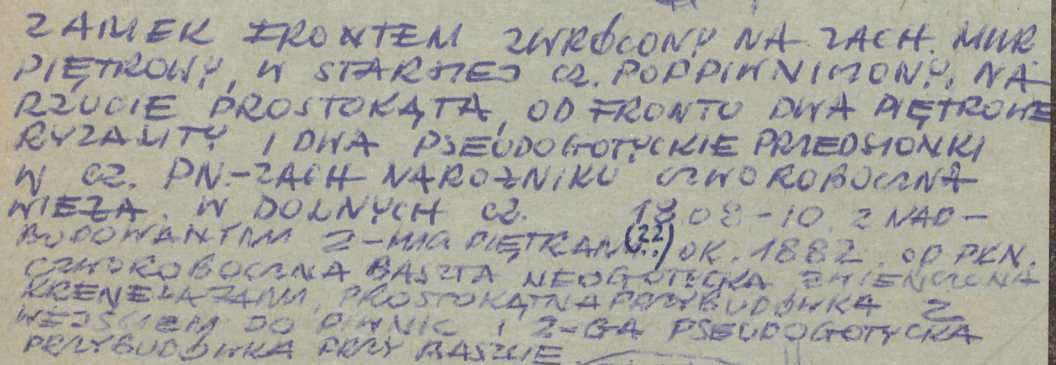
CF

36. Wypełnił dnia

23-XI-59 W. J. Brown

37. Sprawdził dnia

2 XI 1963 *губоногий леопард*



BIBLIOGRAFIA: K. KUTRZEBIANKA: RAT. ZAB. SZUKI W POLSCE
WOD. RZESZOWSKIE, POWIAT. MIELEC

33. Koszty w tys. zł	Przewidywane	Rzeczywiste
0	ZEWNĄTRZ DEKORACJA NEOGOTYCZNA ZWIEŃCZONY ATTYKĄ (ZAP. I POŁ W 2011 22)	
2	WYSOKIMI ARKADAMI ROZDZIELONYMI PIŁASTRAMI	

34. Inspekcje

35. Uwagi różne

35. Uwagi różne
URZĄDZENIA WNETRZ B. BOGATE
WŁĘGADA DEWASTACJI —
PALENIU PRZELIŻYTKO-
WNIKA PIECE ZABYTKOWE
WŁĘGADA ROZBIORCE.

36. Wypełnił dnia

23-XI-59 6086-100

37. Sprawdził dnia

QX1 1963 *губоули конь*