

Nr

III

A

B

C

D

E

F

G

H

I

J

K

L

M

N

O

P

R

S

T

U

V

W

X

Y

Z

1. Obiekt zabytkowy

DOM ul. Tatarska NR.1

2. Miejscowość

PRZEMYSŁ

MIASTO

3. Wiek

1 poł. XIX

4. Styl

klasycystyczny

5. Kubatura m<sup>3</sup>

720

6. Powierzchnia w m<sup>2</sup>

a) zabytkowa: 180 b) użytkowa: 180

20. Przynależność administracyjna

a) województwo ZŁEZSZOWSKIE

b) powiat miasto pomorskie

c) gmina

7. Materiał budowlany

Przed zniszczeniem

Po odbudowie

11. Ilość budynków

1

14. Grunty należące do zabytku:

ha

a) ściany

cegła

12. Ilość kondygnacji

1

a) ogrody stylowe

-

b) sklepienia

-

13. Użytkowanie wnętrza według ilości:

13

b) sady i grunty uprawne

-

c) stropy

drewno

a) izb mieszkalnych

8

c) lasy

-

d) wiązania dachu

drewno

b) innych pomieszczeń

5

d) wody

-

e) krycie dachu

blacha

c) piwnic

3

e) inne podwonec

0,2 ha

21. Stacja

Nazwa stacji

Odległość od stacji w km

a) kolejowa

W MIEJSCH

b) autobusowa

- " -

22. Właściciel i jego adres

Skarb Państwa

8. Wyposażenie architektoniczne

Brak

15. Przeznaczenie pierwotne budynku

dom mieszkalny

16. Użytkowanie w latach ubiegłych

- " -

17. Użytkowanie obecne

- " -

18. Nadaje się do użycia na

- " -

23. Użytkownik i jego adres

kucharszy

24. Inwestor i jego adres

MZBM - PRZEMYSŁ

9. Autorzy i data budowy i przebudowy

Niemce

zapewne z 1 poł. XIX w.  
mg BDZ R2. XVIII/XIX w.

19. Data, rodzaj i stopień zniszczeń i odbudowy

Data

O P I S

Zniszczenia %

Odbudowa %

VIII.1939 r.

XI.1939 r.

XII.1945 r.

X 1953

VII 1963

zaniedb.

Stan ogólnego zaniedbania

90

b. Zaniedbania

25

25. Rejestr zabytku Nr

506

rok 3.11.1983

miejsce przechowywania

26. Nazwa księgi hipotecznej

27. Nr hipoteczny

28. Akta

29. Fotografie

30. Inwentaryzacja pomiarowa

10. Udostępnienie

za pośrednictwem  
biurowo.



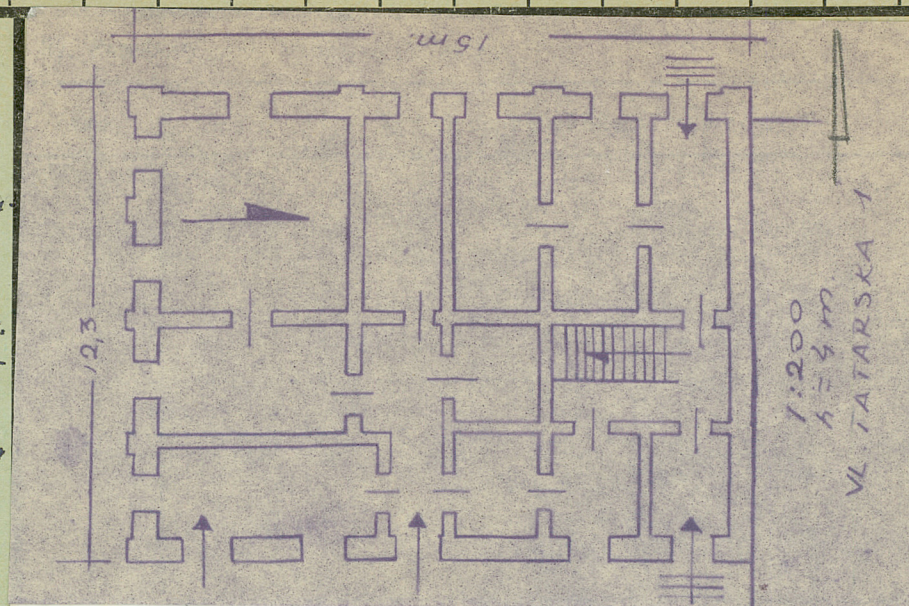
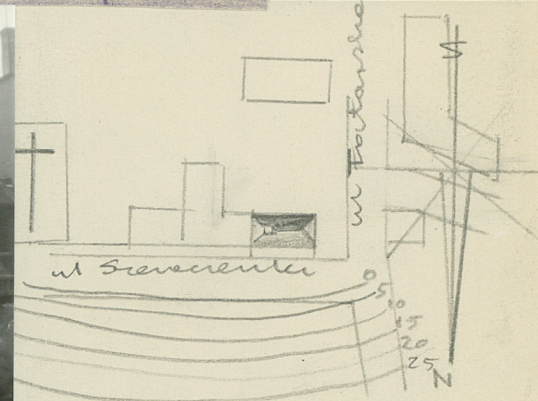
31. Szkic sytuacyjny, plan schematyczny, uwagi opisowe, fotografia



Dom ul. Tratarska №1.

harmony ul. Szwecyjski.  
Zbudowany 1 poł. w. XIX. Mu-  
rowany, potynkowany.  
Wzniesiony na murach  
prostopadła. Parterowy.  
Ciepłowno podpiwniczo-  
ny. Układ wnętrza  
trzy traktony. Elewacja  
symetryczna. Dach  
sien ramowy. Dach  
wierzchołkowy kryty  
blachą. Ciepłowno zacho-  
wana stara stolarka.  
Dział zbliżony do  
kwadrata. Dach  
o b. krótkiej kajo-  
nicy, w jego połaci  
zone lukarna.

południowej pulpitowo załazzone lukarna.  
Otwory okienne prostokątne w opaskach.  
Otwory drzwiowe rozmieszczone: 3 w elewacji  
płd. i 1 na wschodnim skraju elewacji  
południowej. Otwory skrajne dostępne po schod-  
kach, przy czym południowe schody w otwe-  
nianej obudowie załazzone pulpitowo.  
Od płd. ślady zrujnowanego ganiku przed-  
-sionku.

[illegible]

### 35. Uwagi różne

Literature : 1/20th

36. Wypełnił dnia

6 x 1959 + 1 \$wigtele

37. Sprawdził dnia

14. XII. 58.

V. 1964

14. XII. 55  
Rumole  
J. i A. Czerepinscy