

Nr

III

A

B

C

D

E

F

G

H

I

J

K

L

M

N

O

P

R

S

T

U

V

W

X

Y

Z

1. Obiekt zabytkowy

DOM RYNEK NR 9

2. Miejscowość

MIASTO

PRZEMYSŁ

3. Wiek

XVI/XVII

4. Styl

neorenesans
Przej. barokowy5. Kubatura m³

1722,6

6. Powierzchnia w m²

a) zabytkowa: 191,4 b) użytkowa: 191,4

20. Przynależność administracyjna

a) województwo RZESZOWSKIE

b) powiat

c) gmina

7. Materiał
budowlanyPrzed znisz-
czeniemPo
odbudowie

11. Ilość budynków

1

14. Grunty należące do zabytku:

ha

a) ściany

cegła

12. Ilość kondygnacji

3

a) ogrody stylowe

—

b) sklepienia

cegła

13. Użytkowanie wnętrza
według ilości:

24

b) sady i grunty uprawne

—

c) stropy

drewno

a) izb mieszkalnych

10

c) lasy

—

d) więzania
dachu

drewno

b) innych pomieszczeń

14

d) wody

—

e) krycie dachu

cegła

c) piwnic

5

e) inne

—

8. Wyposażenie architektoniczne

Brak
Drzwi żelazne kutę XVII

15. Przeznaczenie pierwotne budynku

dom mieszkalny

16. Użytkowanie w latach ubiegłych

— " —

17. Użytkowanie obecne

— " —

18. Nadaje się do użycia na

— " —

9. Autorzy i data budowy i przebudowy

19. Data, rodzaj i stopień zniszczeń i odbudowy

Data

O P I S

Znisz-
czenia
%Odbu-
dowa
%

VIII.1939 r.

XI.1939 r.

XII.1945 r.

X 1959

IX 1964

W trakcie kapitalnego remontu
stan dobry

stan dobry.

30 30

23. Użytkownik i jego adres

Laboratoryjny
sklep.

24. Inwestor i jego adres

MZBM - Przemysł

25. Rejestr zabytku Nr

rok miejsce przechowywania

26. Nazwa księgi hipotecznej

27. Nr hipo-
teczny

28. Akta

29. Fotografie

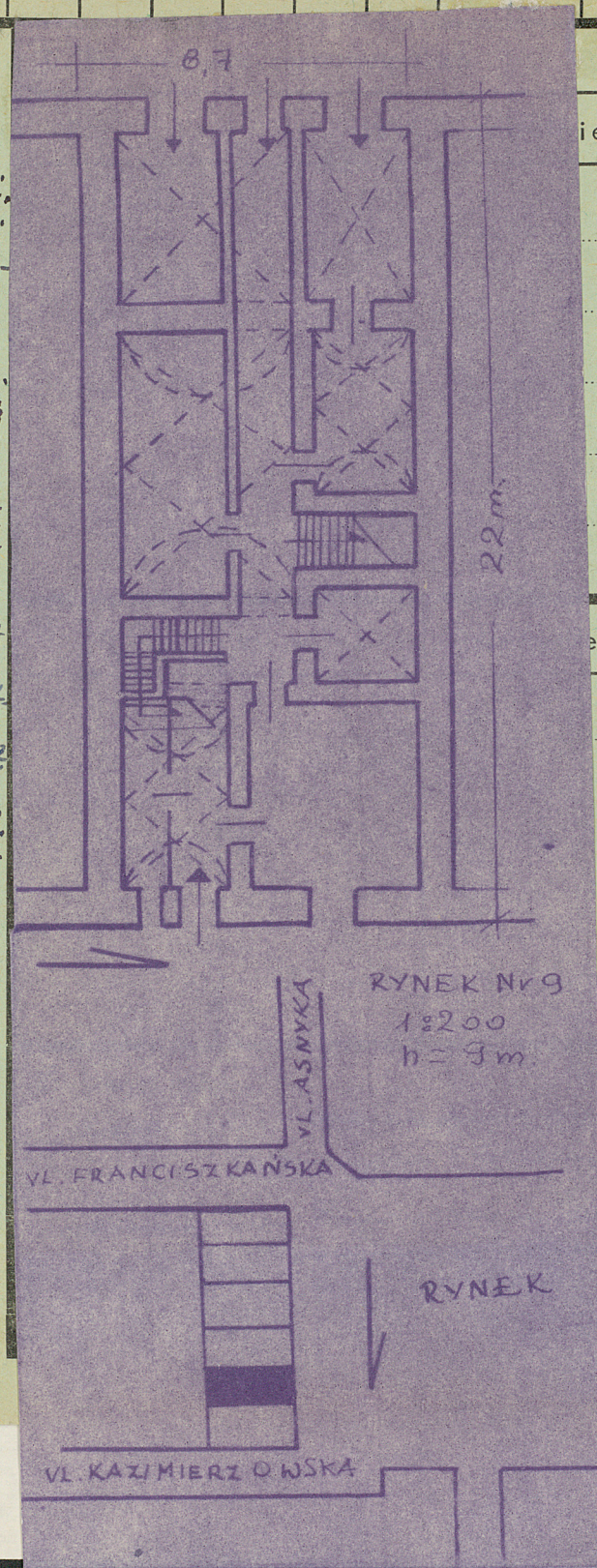
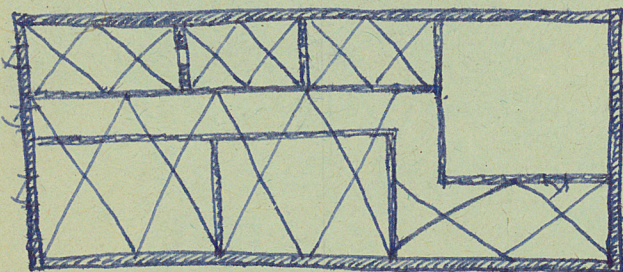
30. Inwentaryzacja pomiarowa

31. Szkic sytuacyjny, plan schematyczny, uwagi opisowe, fotografia



Dom Rynek N^o 9. Zbudowany
w. XVII/XVIII. Dwupiętrowy. Podpiw-
nięzony sklepieniami piwnicami.
Część krakowską. Na pastewce w wysię
frontowej dwa przęsła zamurowa-
nego podziemia, sklepienie krzy-
żowe. Sien z klatką schodową ze
świetlikiem, pomieszczona w trzyczę-
trakcie. Część frontowa sien nakryta
sklepieniem krzyżowo-kolebkowym,
związana przedmurowaniem wraz
z tarczonym się z nią przęsłem podzie-
mia. Wyłupym traktie budynku sien
nakryta sklepieniem kolebkowym,
również przedmurowana przedmurowaniem.
W sieni drzwi żelazne okute w skosną
kratkę z antabą w. XVIII. W lokalności
przysięcia sklepienie krzyżowo-koleb-

Wieżbie w tylnym traktcie czołó ściany nadwieszona
wsparta na półkuliście rozmaitych arkadach. W niektórych
pomieszczeniach na piętrze skłopia kolebkowe z lunetami.
Elewacja frontowa trójosiowa. Przyziemie całkowicie prze-
kryte. Okna piętra z trójkątnymi przysiółkami.
Dach siadłowy.



14. X.11.58

1964

Rzeczpospolita
J. i A. Czerepińscy

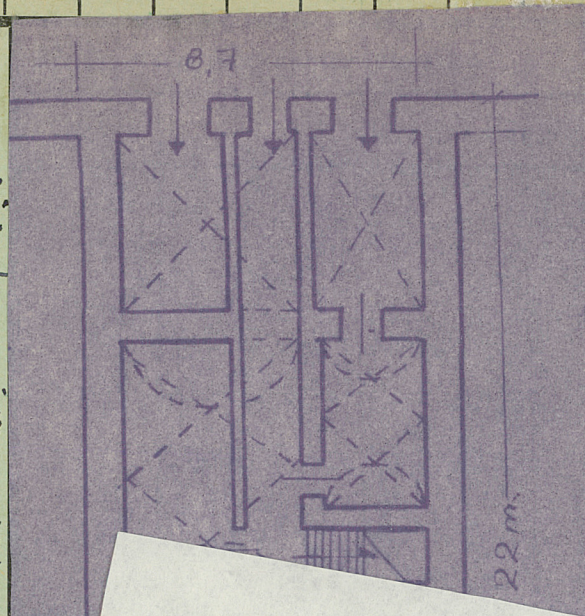
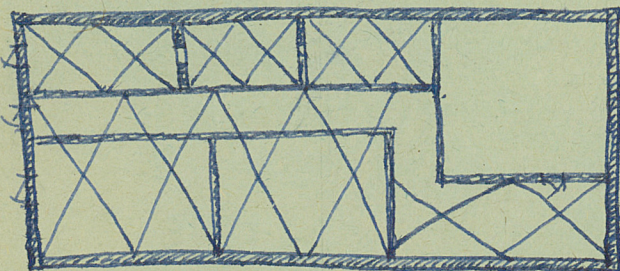
[illegible]

31. Szkic sytuacyjny, plan schematyczny, uwagi opisowe, fotografia



Dom Rynek № 9. Zbudowany w. XVII/XVIII. Dwupiętrowy. Podpiwniczony sklepieniami piwnicami. Czerwonocegłowy. Na parterze w osi frontowej dwa przęsła zamurowanego podziemia, sklepienie krzyżowe. Sien z klatką schodową ze świetlikiem, pomieszczenia w trzech trakcie. Część frontowa sien nakryta sklepieniem krzyżowo-kolebkowym, zwężona przedmurowaniem wraz z łączącym się z nią przęsłem podziemia. W tylnym traktie budynku sien nakryta sklepieniem kolebkowym, również przedmurowaniem. W sieniu drzwi żelazne okute w skosną kratę z antabą w. XVII. W lokalności przysieniu sklepienie krzyżowo-kolebkowe.

Wizbie w tylnym traktie część ściany nadwieszona wsparta na półkoliste zamkniętych arkadach. W niektórych pomieszczeniach na piętrze sklepienie kolebkowe z lunetami. Elewacja frontowa trójosiowa. Przyziemie całkowicie przekształcone. Główna piętra z trójkątnymi przysiękami. Dach siadłowy.



35. Uwagi różne

ostawieć Brzesku do
Przemysłu i oświaty
Kempinski Kamenice na
sygnale obrotowy
shu (slips)

ienie prac

Koszt
tys. zł



36. Wypełnił dnia

20 X 1959 H Święta

37. Sprawdził dnia

14. XII. 58.

1964

Rzeczpospolita
J. i A. Czerepiński