

Nr

III

A

B

C

D

E

F

G

H

I

J

K

L

M

N

O

P

R

S

T

U

V

W

X

Y

Z

1. Obiekt zabytkowy

DOM RYNEK NR.5

2. Miejscowość

PRZEMYŚL

MIASTO

3. Wiek

XIX XVIII

4. Styl

biedermeier
fragn. varok5. Kubatura m³

2100

6. Powierzchnia w m²

a) zabytkowa: 220 b) użytkowa: 220

20. Przynależność administracyjna

a) województwo RZESZOWSKIE

b) powiat miasto powiatowe

c) gmina

7. Materiał budowlany

Przed zniszczeniem

Po odbudowie

11. Ilość budynków

1

14. Grunty należące do zabytku:

ha

a) ściany

cegła

12. Ilość kondygnacji

3

a) ogrody stylowe

-

b) sklepienia

cegła

13. Użytkowanie wnętrza według ilości:

23

b) sady i grunty uprawne

-

c) stropy

drewno
cegła

a) izb mieszkalnych

5

c) lasy

-

d) wiązania dachu

drewno

b) innych pomieszczeń

18

d) wody

-

e) krycie dachu

papa

c) piwnic

14

e) inne

-

8. Wyposażenie architektoniczne

Brak

15. Przeznaczenie pierwotne budynku

dom mieszkalny

16. Użytkowanie w latach ubiegłych

——— II ———

17. Użytkowanie obecne

——— II ———

18. Nadaje się do użycia na

——— II ———

23. Użytkownik i jego adres

S.D. T.V.M.P. kochanicy
sklepy. Pow. Kom. Pl. Gosp.

24. Inwestor i jego adres

MZBM - Przemyśl

9. Autorzy i data budowy i przebudowy

kamienica renesansowa z
XVI-XVII w., w k. XIX w. prze-
budowana.
Nieruchomość

19. Data, rodzaj i stopień zniszczeń i odbudowy

Data

O P I S

Zniszczenia
%Odbu-
dowa
%

VIII.1939 r.

XI.1939 r.

XII.1945 r.

X.1959

VII.1963

zaniedb.

Remont kapitalny
H. debny.

stan dobry

30 30

0

25. Rejestr zabytku Nr

rok miejsce przechowywania

26. Nazwa księgi hipotecznej

27. Nr hipo-
teczny

28. Akta

29. Fotografie

30. Inwentaryzacja pomiarowa

10. Udostępnienie

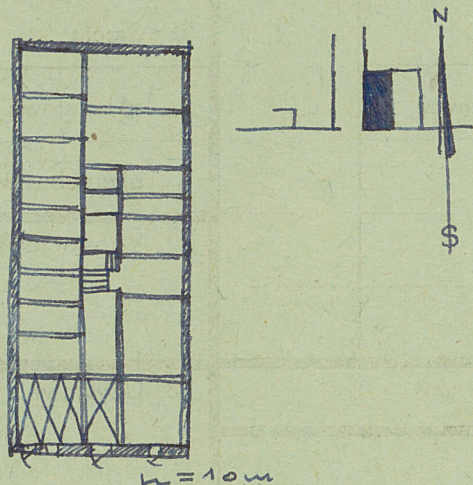
ze pośrednictwem
kucharsów

Z Y X W V U T S R P O N M L K J I H G F E D C B A Nr

31. Szkic sytuacyjny, plan schematyczny, uwagi opisowe, fotografia

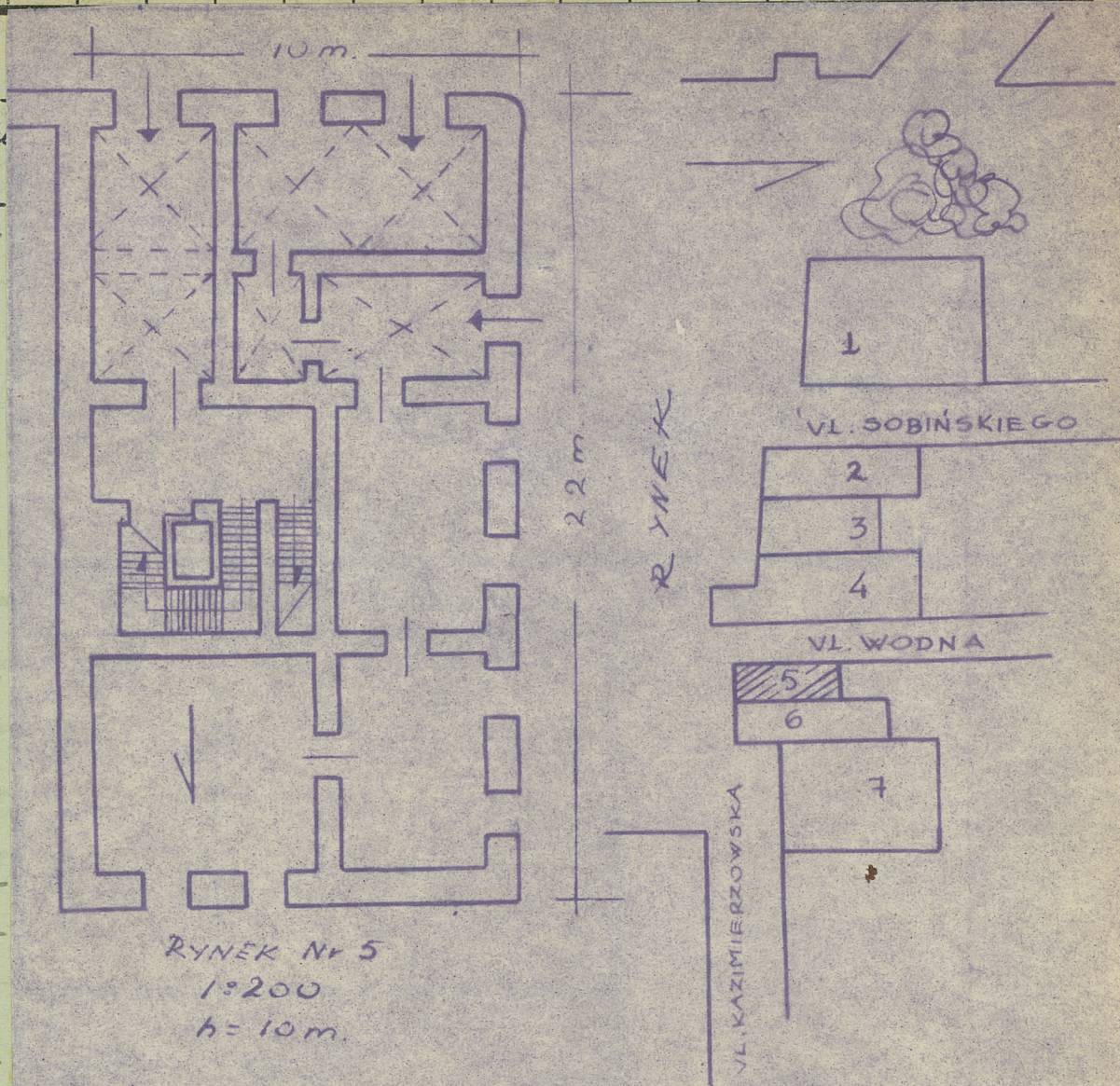


Dom Rynek №5. Zbudowany w. XVIII, całkowicie przerebudowany w. XIX. W przyziemiu zachowana prostota dawnego podziemia sklepionego korytarz-kółka-awego. ze stykającymi się lunetami.



-tarni. Budynek usytuowany u zbiegu ul. Wodnej i Rynku. Dwupiętrowy, narożnie wydłużony, na II p. na narożu pseudorzytu sz wyokrągłony. Elewacje rozróżniane gzymsami; parter boniowany. Otwory prostokątne. W dekoracji aigte pionowe pasy boniowania, pilastry, trójkątne nadokienniki na I p., girlandy, konsole, hermy i kartusze. Fasada od Rynku trójosiowa. Na osi balkon, okno w półkolistej arkadzie i pseudobalcon, szczyt.

-nowe pasy boniowania, pilastry, trójkątne nadokienniki na I p., girlandy, konsole, hermy i kartusze. Fasada od Rynku trójosiowa. Na osi balkon, okno w półkolistej arkadzie i pseudobalcon, szczyt.



RYNEK № 5
1:200
h=10m.

Ustawień przewidzianych po Przemysłu i chłodnicy kempinski: kamienice na rynku w Przemysłu (sklep)

36. Wypełnił dnia 3X 1959 H Świątek

37. Sprawdził dnia 14. XII. 59.

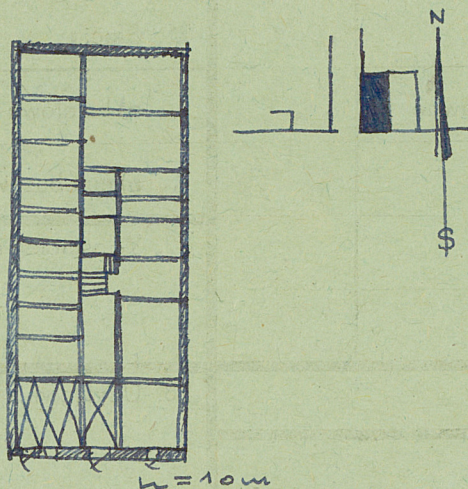
V. 1964 R. W. W. W.

J. i A. Czerepiński

31. Szkic sytuacyjny, plan schematyczny, uwagi opisowe, fotografia

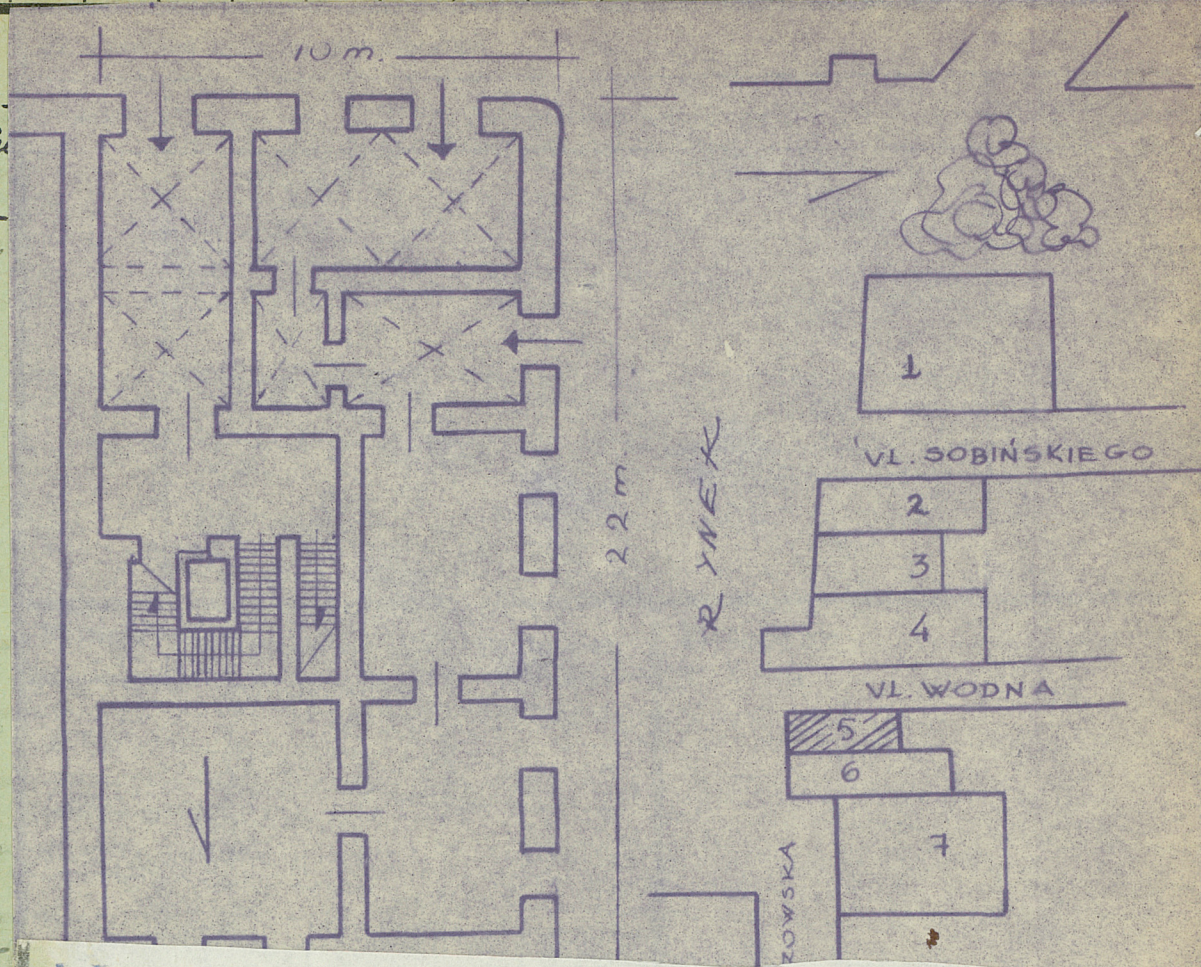


Dom Rynek No. 5. Zbudowany w. XVIII, całkowicie przekształcony w. XIX. W przyziemiu zachowana prostota dawnego podziemia sklepionego krzyżowo-kółobiegowego. ze stykającymi się lunetami.



-tarni. Budynki usytuowane u zbiegu ul. Wodnej i Rynku. Dwupiętrowy, narożnie wyodręglone, na II p. na narożu pseudorzytu szeregowe. Elewacje rozróżnione gzymsami; parter boniowany. Otwory prostokątne. Kuchnia i atrykium piętrowe.

-nowe pasy boniowania, pilastry, trójkątne naczekieniki na II p., girlandy, konsole, hermy i kartusze. Fasada od Rynku trójosiowa. Ma osi balkon, okno w półkolistej arkadzie i pseudoborlowy szczyt.



35. Uwagi różne

Literatura

Ostrowiec Pnawodnieli po Pnawodnieli i chłodziu kempinski: Kaniemi ce na rynku w Pnawodnieli (stęps)

36. Wypełnił dnia

3X 1959 + Świątek

37. Sprawdził dnia

14. XII. 59.

v. 1964

J. i A. Czerepiński