

Nr

III

A

B

C

D

E

F

G

H

I

J

K

L

M

N

O

P

R

S

T

U

V

W

X

Y

Z

1. Obiekt zabytkowy

DOM RYNEK NR.1

2. Miejscowość

PRZEMYSŁ

MIASTO

3. Wiek

XVI/XVII

4. Styl

klasycystyczny

5. Kubatura m³

10040

6. Powierzchnia w m²

a) zabytkowa: 770 b) użytkowa: 470

20. Przynależność administracyjna

a) województwo RZESZOWSKIE

b) powiat

miasto powiatowe

c) gmina

7. Materiał budowlany

przed zniszczeniem

po odbudowie

11. Ilość budynków

1

14. Grunty należące do zabytku:

ha

a) ściany

cegła

12. Ilość kondygnacji

3

a) ogrody stylowe

—

b) sklepienia

cegła

13. Użytkowanie wnętrza według ilości:

48

b) sady i grunty uprawne

—

c) stropy

drewno
cegła

a) izb mieszkalnych

—

c) lasy

—

d) więzania dachu

drewno

b) innych pomieszczeń

48

d) wody

—

e) krycie dachu

blacha

c) piwnic

8

e) inne

—

8. Wyposażenie architektoniczne

Drzwi ielazne ordo-
bnie late w XVII

15. Przeznaczenie pierwotne budynku dom mieszkalny

16. Użytkowanie w latach ubiegłych budynek administracyjny

17. Użytkowanie obecne

—

18. Nadaje się do użycia na:

—

9. Autorzy i data budowy i przebudowy

19. Data, rodzaj i stopień zniszczeń i odbudowy

Data	OPIS	znisz- czenia %	odbu- dowa %
VIII. 1939 r.			
XI. 1939 r.			
XII. 1945 r.	zaniedb.		
X 1959	Po hospitalnym remoncie stan dobry.	30	30
XIII. 1963	stan dobry.		

25. Rejestr zabytku nr

rok ———— miejsce przechowywania

26. Nazwa księgi hipotecznej

27. Numer
poteczny

28. Akta

29. Fotografie

30. Inwentaryzacja pomiarowa

10. Udostępnienie

za pośrednictwem
delegata
i portiera Pr. M. R.N.

1:10.000

zabytki
istniejące

zabytki zniszczo-
ne w 1.1939-44

I - Brama Krakowska (Włódka)

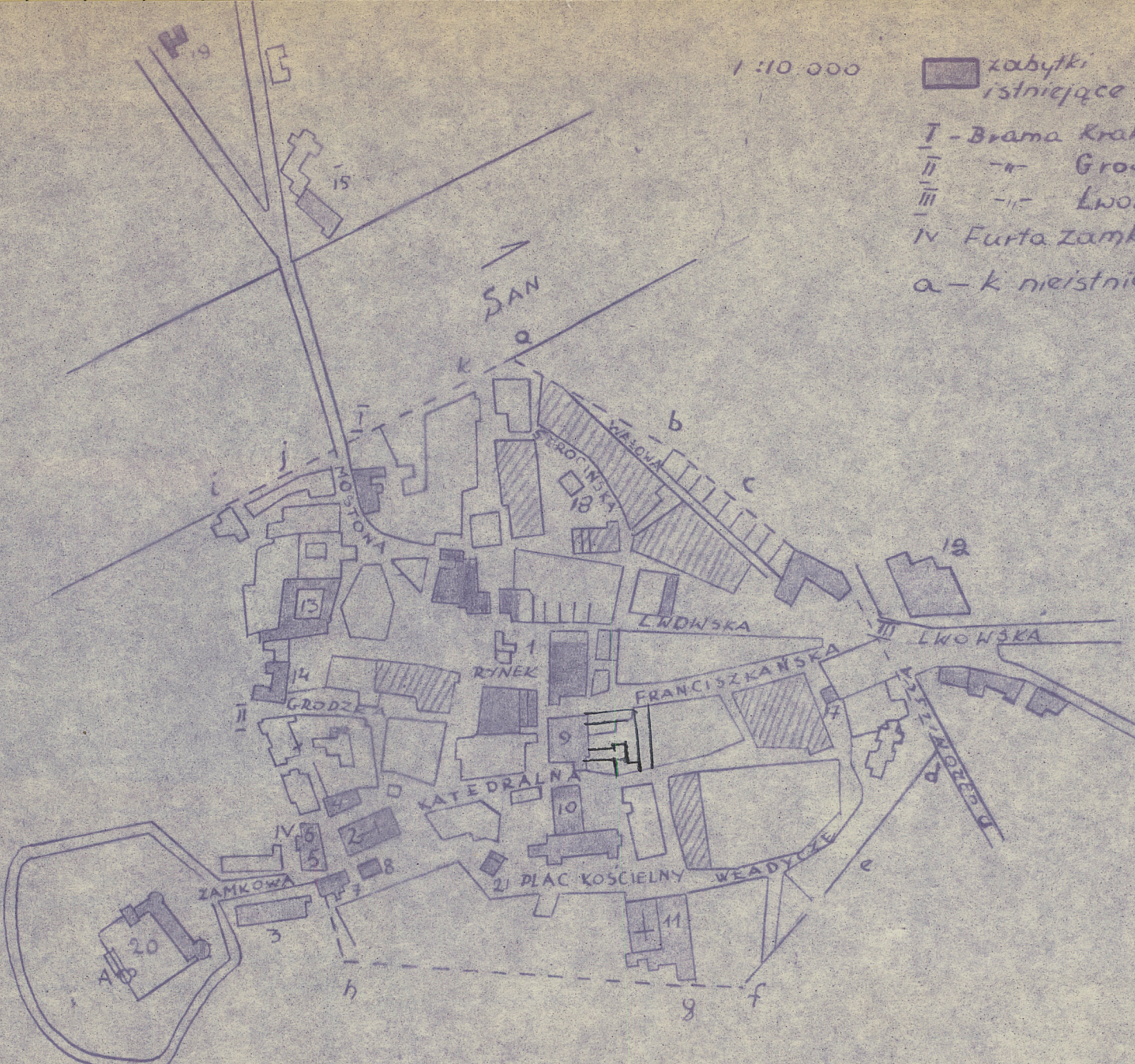
II - " Grodzka

III - " Lwowska

IV Furta Zamkowa

a - k niestniejące baszty

1. ratusz (miejscowy)
2. katedra rym. kat.
3. seminarium - "
4. pałac biskupi
5. szkoła katedralna
6. dom kanonicki
7. - " - "
8. - " Orzechowskiego
9. kościół Franciszkanów
10. - " Jezuicki
11. katedra gr. kat.
12. kościół Reformatorów
13. klasztor Dominikanów
14. - " Dominikanów
15. - " i kościół Beł-
dyktyński
16. - " - " Karmelitów
17. wieża zegarowa
18. synagoga
19. - " na Łazarni
20. zamek
- 20A. palatium, rotunda
21. dworek drewn.



14 = 14 m

podnieciem piloshowym ponad koniowym portem
Cieci i walizki (niezgodnie z) zaliczone w naszym
planach i myslom. Ciężko w obrotach z
hluciem. Nie p. i cięci i walizki. Trzykrotnie nadolien-
nie. Fasadę od rynku F-mo obrotu, hlucie koniow, cięci i walizki 8.0000

V. 1964

J. i A. Czerepiński

14. XII. 58.
Pawłowski

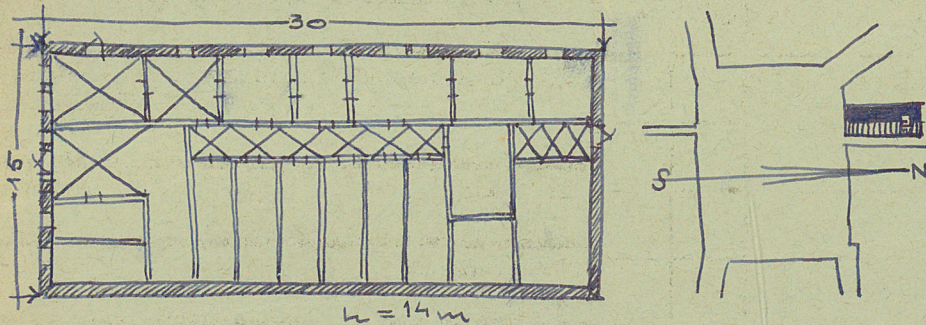
[illegible]

31. Szkic sytuacyjny, plan schematyczny, uwagi opisowe



Dom R.
 my za
 użytkowany z razi-
 strat, uprzednie własność
 Dawlikowski z Medyki.
 Przekształcony gruntownie
 poz. w. XI. Obecnie miesz-
 kający Przewodnik M.R.N.
 Piłtrony, podpiwniczony.
 Obecnie piwnice o niereg-
 ularnym ukształcie, pomi-
 szony w dachach kandy-
 gnacji, nakryte sklepienie-
 mi kolebkowymi. Na par-
 terze obczerna sień o ścia-
 nach rozczłonkowanych,
 pilastrami, nakryta skle-
 piem krzyżowo-kolebkowym.
 Wzrost do lokalności na
 lewo od siebie dawno zrelax-
 skute w skośną kratę z ozdoba-
 anta w XII. Od strony ul.
 Sobieskiego druga węższa
 sień sklepiona krzyżowo-ko-
 lebkowo. W dawnej obczerny
 lokalności w rzęsi fron-
 towej sklepienia - dwu-
 przęsłowe krzyżowo-kolebka-

we. W innych pomieszczeniach parteru sklepienia żaglaste.
 Elewacja frontowa przekształcona, z ułożeniem podłogi



podziem pilastrowym ponad bonionym parterem
 częściowo (niektóre) zrelaxowane nowym
 podłogowym nylem. Ciepło w obramieniu z
 klinkieru. De i p. o częściowo klinkieru nadob-
 niki. Fasada od rynku f-mo obok, hmo klinkieru dwoje obok p-onow

33. Koszty
 w tys. zł

przewidywane

rzeczywiste

34. Inspekcje

35. Uwagi różne

Literatura

ostowir Pniewskich na
 Pniewsku i okolice
 kruszynie kamienie
 na rynku w Pn-
 ewsku

36. Wypełnił dnia

10 X 1955 H. Świętek

37. Sprawdził dnia

14. XII. 58.

Amoshe

V. 1964

J. i A. Czerepiński