

Nr

A B C D E F G H I J K L M N O P R S T U V W X Y Z

PODKARPACKIE

1. Obiekt zabytkowy *Basza* 2. Miejscowość *Begierka gm. ROŻWIENICA*

3. Wiek *pr. XVII* 4. Styl *renesans.* 5. Kubatura m³ *1400* 6. Powierzchnia w m²
a) zabytkowa: *141,3* b) użytkowa: *—* 20. Przynależność administracyjna
a) województwo *śląskie*
b) powiat *Zawonia*
c) gmina *ROŻWIENICA Begierka*

7. Materiał budowlany	przed zniszczeniem	po odbudowie	11. Ilość budynków	<i>1</i>	14. Grunty należące do zabytku:	ha
a) ściany	<i>kamień cegła</i>		12. Ilość kondygnacji	<i>4</i>	a) ogrody stylowe	
b) sklepienia	<i>—</i>		13. Użytkowanie wnętrza według ilości:		b) sady i grunty uprawne	<i>ok 10</i>
c) stropy	<i>—</i>		a) izb mieszkalnych	<i>—</i>	c) lasy	<i>—</i>
d) więzania dachu	<i>—</i>		b) innych pomieszczeń	<i>—</i>	d) wody	<i>—</i>
e) krycie dachu	<i>—</i>		c) piwnic	<i>—</i>	e) inne	<i>—</i>

8. Wyposażenie architektoniczne *Bez wyposażenia* 15. Przeznaczenie pierwotne budynku *obronne*
16. Użytkowanie w latach ubiegłych *mieszkalnowe*
17. Użytkowanie obecne *mieszkalnowe*
18. Nadaje się do użycia na *turnia ruin*

9. Autorzy i data budowy i przebudowy *nieznani* 19. Data, rodzaj i stopień zniszczeń i odbudowy

Data	O P I S	Zniszczenia %	dbudowa %
------	---------	---------------	-----------

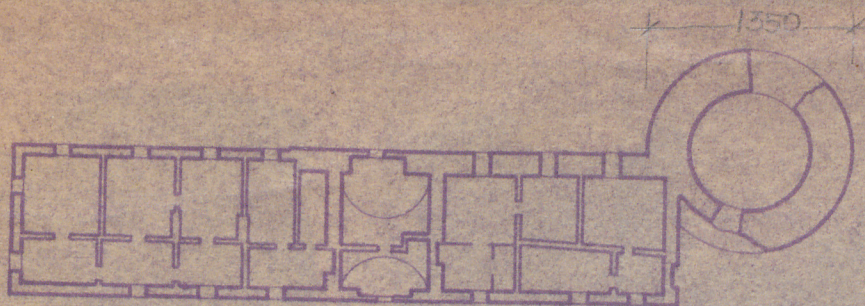
VIII. 1939 r.	<i>brak danych</i>		
XI. 1939 r.	<i>- " -</i>		
XII. 1945 r.	<i>- " -</i>		
<i>1853</i>	<i>zrujnowane, brak sklepiń, stropów, dachu itd.</i>		<i>ok 75</i>

10. Udostępnienie *dostępne* 25. Rejestr zabytku Nr rok miejsce przechowywania
26. Nazwa księgi hipotecznej 27. Nr hipoteczny
28. Akta
29. Fotografie
30. Inwentaryzacja pomiarowa *PKX-Kraków*

VII. 1963 Zrujnowany ju. dalszy postęp zniszczeń

h = 10,0

L K J I H G F E D C B A Nr



1:200



Bazyle wybudowana w planie prostokątnym, przylega do ściany bocznej pał. Murowana z kamienia, poszlakowana ceglą, z cokołami tylnymi. Ścianki nie mają regularnej ciosy. Całkowicie zniszczona, przepięta trzema miedzianymi kulami na zewnętrznej części muru. Słupki i słupy zniszczone. Część muru od strony pał. wybudowana na całej wysokości. Głównie w postaci muru ciosowego.

PAR
WĘGIERKA

DO JAROSŁAWIA

DO TRUCHNIKA

PO WSI W WĘGIERCE

32. Przebieg prac konserwatorskich

Rok	Wyszczególnienie prac	Koszt tys. zł

33. Koszty w tys. zł

Przewidywane

Rzeczywiste

470,-	

34. Inspekcje

35. Uwagi różne

36. Wypełnił dnia VIII 1958
Marie Meland
Jozef Frank

37. Sprawdził dnia 10. XII. 58.
R. W. S.

VII-1963 W. SOBOCKI

L K J I H G F E D C B A Nr

32. Przebieg prac konserwatorskich

Rok	Wyszczególnienie prac	Koszt tys. zł

33. Koszty
w tys. zł

Przewidywane

Rzeczywiste

34. Inspekcje

35. Uwagi różne

36. Wypełnił dnia VIII 1958
Marian Malach
Józef Frank

37. Sprawdził dnia 10. XII. 58.
Rumoszko
VII-1963 W. SOBOCKI



Bastia wybudowana w pśm-wach
mieszkań, przylega do ściany
do pśm. Murowana z kamienia
przemysłowego, z cegły, z
kami tylną. Ścianki nie
planie nieregularnej cegły.
Cienkość muru 1,5 m, przepn-
ta twarda miedzi kruszywa
na sekcjach rozłożonych
średnic. Sklepienie i ściany
z kamienia. Ciepło murem od
strony pśm. Wybudowana na
całej wysokości. Góra i spó-
tanie wykopania gipsu.

