

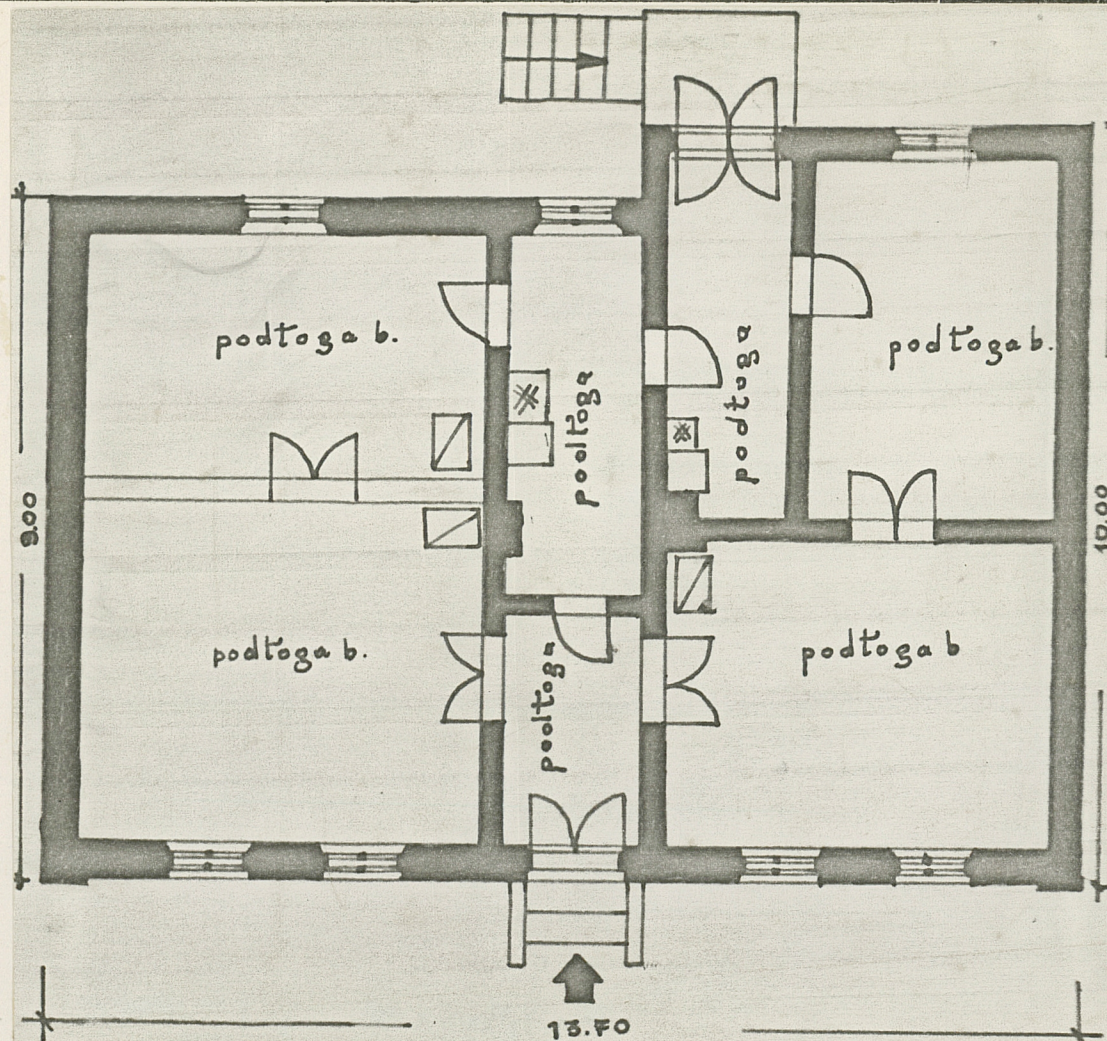
1. Obiekt **Dom.**

2. Czas powstania
 ok. 1880 r.
 rozbud. ok.
 1900 r.

3. Miejscowość

ŁANCUT

11 Zdjęcia, plan sytuacyjny, rzuty



4. Adres **Łancut, ul. Tkacka 8**

nr hipoteczny

5. Przynależność administracyjna

województwo **rzeszowskie**

gmina **i pow. ŁANCUT**

6. Poprzednie nazwy miejscowości

j.w.

7. Przynależność administracyjna
przed 1 VI 1975

województwo **rzeszowskie**

powiat **łańcucki**

8. Właściciel i jego adres

9. Użytkownik i jego adres

10. Rejestr zabytków

Nr

A-1154

data

16.10.1986

autor zdjęć **Zbigniew Jucha**
 data wykonania **1981 r.**
 miejsce przechowywania negatywów **BDZ Rzeszów**

12. Autorzy, historia obiektu, określenia stylu.

Dom zbudowany został ok. 1880 r. przez Karola Stachyrę - miejscowego majstra murarskiego, ojca Stefanii Czarnieckiej. Około 1900 r. budynek został rozbudowany w tylnym trakcie, w części podpiwniczonej.

13. Opis (sytuacja, materiał i konstrukcja, rzut, bryła, elewacje, dach, wnętrze wyposażenie, instalacje)

Usytuowany jako obiekt wolno stojący w linii zabudowy ul. Tkackiej znajdującej się w połudn.-zach. części miasta, ok. 0,5 km od rynku. Murowany z cegły, otynkowany, kryty czerwoną dachówką zakładkową. Stropy płaskie, drewniane, a w piwnicy - znajdującej się w półn.-zach. części budynku - odcinkowe. Dach dwuspadowy z wieżbą konstrukcji krokwiowo-stolcowej. W pomieszczeniach podłoga biała. Rozplanowany na rzucie węgielnicy, z niewielkim ryzalitem w elewacji tylnej, wejściem frontowym na osi budynku oraz tylnym z tarasu schodowego. Dwutraktowy, o nieregularnym rozkładzie pomieszczeń /po 2 pokoje w połudn. i półn. części oraz 3-ma wąskimi pomieszczeniami w środkowej partii /przedpokój i dwie kuchnie/. Parterowy, z wysokim przyziemiem w elewacji tylnej. Bryła zwarta, rozczłonkowana ryzalitem w tylnej elewacji. Wnętrze pozbawione wystroju architektonicznego. W pomieszczeniu kuchennym zachowany tradycyjny piec kuchenny. Stolarka drzwiowa - pierwotna, ozdobna, konstrukcji płycinowej. Elewacja frontowa - pięciosiowa, o symetrycznym układzie okien i drzwi frontowych. Flankowana prostokątnymi gładkimi płycinami boni. Górną partię elewacji wieńczy ścianka kolankowa i szeroki profilowany gzyms. W pasie ścianki kolankowej, oddzielonej od pozostałej partii elewacji wąskim gzymsem, znajdują się na osi okien i drzwi małe prostokątne otwory doświetlające strych. Pomiędzy nimi prostokątne, wydłużone pola ujęte w profilowaną opaskę. Okna i drzwi prostokątne, z dekoracją złożoną z wieńczących je profilowanych, poziomych opasek uszakowych i wmontowanych w nie pośrodku odlewów główek kobiecych. Dekorację podokienną tworzą płyciny wyrobione w tynku z dwoma wcięciami od dołu. Drzwi frontowe - ozdobne, dwuskrzydłowe, konstrukcji płycinowej z prostokątnym, przeszklonym nadświetlem, oraz klamką żeliwną wykonaną techniką odlewu. Zwieńczenie klamki w formie lwiej głowy, a ozdobny sztyld w kształcie tarczy herbowej. Elewacje szczytowe t.j. południowa i północna - gładkie, z pojedynczymi, prostokątnymi oknami w górnej partii. Elewacja tylna - pozbawiona dekoracji architektonicznej, z zewnętrznymi schodami wejściowymi, trzema oknami. W przyziemiu, z lewej strony - wejście do piwnicy. Instalacje: elektryczna.

14. Kubatura 700 m ³	15. Powierzchnia użytkowa 130 m ²	16. Przeznaczenie pierwotne mieszkalne	17. Użytkowanie obecne mieszkalne
18. Prace budowlane i konserwatorskie, ich przebieg i dokumentacja		19. Stan zachowania (fundamenty, ściany zewnętrzne, ściany wewnętrzne, sklepienia, stropy, konstrukcje dachowe, pokrycie dachu, wyposażenie i instalacje) - Ściany od strony połudn. i wschodniej silnie zawilgocone.	
		20. Najpilniejsze postulaty konserwatorskie Izolacja pozioma - osuszenie murów.	

21. Akta archiwalne (rodzaj akt, numer i miejsce przechowywania)

22. Bibliografia

23. Źródła ikonograficzne i fotografie (rodzaj, miejsce przechowywania, sygnatury)

Negatywy - archiwum BDZ w Rzeszowie nr 29258 - 29263

24. Uwagi różne

25. Wypełnił

Zbigniew Jucha 1981

26. Sprawdził

27. Załączniki

1. Miejscowość

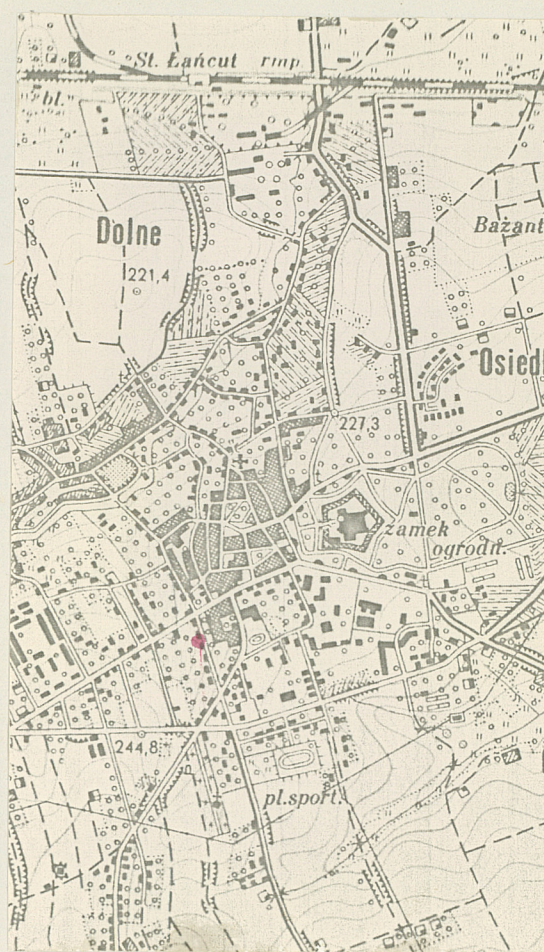
ŁANCUT

2. Obiekt (nazwa jak w karcie)

Dom ul. Tkacka 8

3. Zawartość wkładki (nazwa obiektu lub materiału uzupełniającego)

zdjęcia fotogr. plan sytuacyjny, orientacja



Wkładkę założył:

(imię, nazwisko, data)

Miejsce przechowywania negatywów:

Jedn. Wyd. Akcyd. Olsztyn zam. 1299/8/78
 ©ZGraf. ZP. Ostróda zam. 1040 n. 20000

Włódr ODZ 1978 r.