

Nr

IV

A

B

C

D

E

F

G

H

I

J

K

L

M

N

O

P

R

S

T

U

V

PODKARPACKIE

W X Y Z

1. Obiekt zabytkowy

KAPLICZKA PRZYDROŻNA

2. Miejscowość

WOLA WIELKA

3. Wiek

XIX w.

4. Styl

ludowy

5. Kubatura m³

17,80

6. Powierzchnia w m²

a) zabytkowa: 6,9

b) użytkowa:

20. Przynależność administracyjna

a) województwo

Kresów

b) powiat

Lubaszów

c) gmina

Wola Wielka NAROL

7. Materiał budowlany

Przed zniszczeniem

Po odbudowie

11. Ilość budynków

1

14. Grunty należące do zabytku:

ha

a) ściany

kamień cegła

b) sklepienia

cegła

c) stropy

—

d) wiązania dachu

drewno

e) krycie dachu

dachówka

12. Ilość kondygnacji

1

13. Użytkowanie wnętrza według ilości:

a) izb mieszkalnych

—

b) innych pomieszczeń

1

c) piwnic

—

a) ogrody stylowe

—

b) sady i grunty uprawne

—

c) lasy

—

d) wody

—

e) inne

9 łac otocz. kapl. 0,05 ha.

21. Stacja

Nazwa stacji

Odległość od stacji w km

a) kolejowa

Betrec

12

b) autobusowa

Lubawica NAROL 8

22. Właściciel i jego adres

Sławomir Pankowski

8. Wyposażenie architektoniczne

Ołtarz z obrazem Matki Boskiej

15. Przeznaczenie pierwotne budynku

salmalne

16. Użytkowanie w latach ubiegłych

salmalne

17. Użytkowanie obecne

salmalne

18. Nadaje się do użycia na

9. Autorzy i data budowy i przebudowy

Zbudok. połowy

XIX w. Odbudowana w 1956 r.

19. Data, rodzaj i stopień zniszczeń i odbudowy

Data

O P I S

Zniszczenia %

Odbudowa %

VIII.1939 r.

XI.1939 r.

XII.1945 r.

VI.1961 r.

Odbudowana w 1956 r. stan dobry.

5%

10. Udostępnienie

otwarte

25. Rejestr zabytku Nr.....

rok..... miejsce przechowywania

26. Nazwa księgi hipotecznej

Brak opisu

27. Nr hipoteczny

Brak

28. Akta

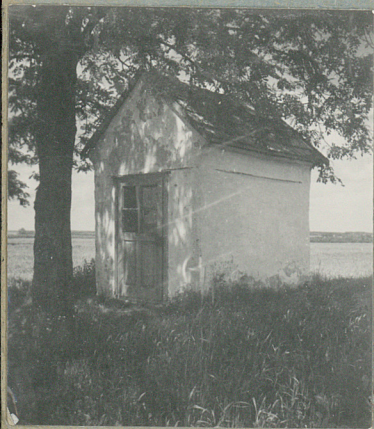
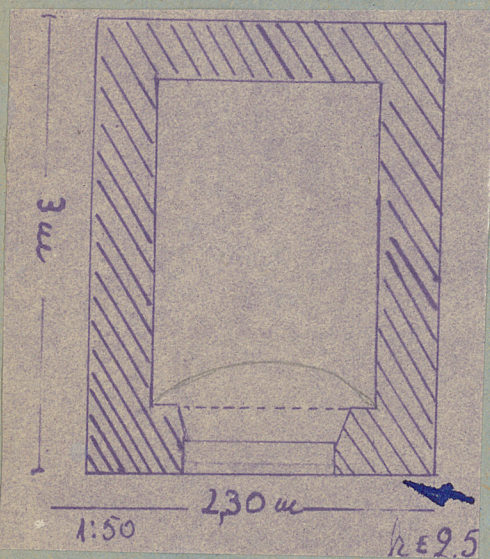
29. Fotografie

30. Inwentaryzacja pomiarowa

Z	Y	X	W	V	U	T	S	R	P	O	N	M	L	K	J	I	H	G	F	E	D	C	B	A	Nr
---	---	---	---	---	---	---	---	---	---	---	---	---	---	---	---	---	---	---	---	---	---	---	---	---	----

31. Szkic sytuacyjny, plan schematyczny, uwagi opisowe, fotografia

ns yhuwana. pora wsiu n wiegu drog prowadzacych z Karolo i Luthawicy. Mstowana z hamacy i dechy. Otynhowana. Najwiec prostolipko. Wadymu silepieniu o bulu sptakronym wejcie prostolipne. Ponad wepiem data odbradowy. Daci dwuspachowy luty dochiowig. Wewnetr otтары z obraren matni Boskiej o techach matarkwa ikonowego.



32. Przebieg prac konserwatorskich

[illegible][illegible]

34. Inspekcje

35. Uwagi różne

36. Wypełnił dnia 2 VI 1961 r.
Czesław Stelmach

37. Sprawdził dnia