

Nr

A B C D E F G H I J K L M N O P R S T U V W X Y Z

PODKARPACKIE

1. Obiekt zabytkowy

566/1

PAKAC OBORSKICH

ob. Legionów
ml. 1 MAJA 73

2. Miejscowość

MIELEC

MIASTO

4680

3. Wiek

XIX

4. Styl

EKLEKTYZM
SECESIJA5. Kubatura m³

~2598

6. Powierzchnia w m²

~457

a) zabytkowa:

b) użytkowa:

20. Przynależność administracyjna

a) województwo

PESZOW

b) powiat

MIELEC

c) gmina

MIELEC

7. Materiał budowlany

Przed zniszczeniem

Po odbudowie

11. Ilość budynków

14. Grunty należące do zabytku:

ha

a) ściany

CEGLA

b) sklepienia

c) stropy

DREWN.

d) więzania dachu

DREWN.

e) krycie dachu

DACHÓWKA

12. Ilość kondygnacji

13. Użytkowanie wnętrza według ilości:

a) izb mieszkalnych

12 B. 17

b) innych pomieszczeń

2

c) piwnic

NIE MA

a) ogrody stylowe

b) sady i grunty uprawne

c) lasy

d) wody

e) inne

2

21. Stacja

Nazwa stacji

Odległość od stacji w km

a) kolejowa

MIELEC

b) autobusowa

MIELEC

22. Właściciel i jego adres

PREZYDIUM M.P.N.

8. Wyposażenie architektoniczne

BONOWANIE, WYSTROJ
SECESIJNY - CHARAKTERYSTYCZNE Kształty SCHODÓW ORAZ RZĄDZĄTÓW.

15. Przeznaczenie pierwotne budynku

MIESZKALNE

16. Użytkowanie w latach ubiegłych

MIESZKALNE

17. Użytkowanie obecne

MIESZKALNE

18. Nadaje się do użycia na

MIESZKALNE

23. Użytkownik i jego adres

PREZ. M.P.N.

24. Inwestor i jego adres

PREZ. MIEJSKIEJ RADY NARODOWEJ

9. Autorzy i data budowy i przebudowy

XIX w. OBORSCH.

Nz opisu bud. zapewne XVII w.;
XVIII w. rozbud.; 2 poł. XIX w. bud.
nowego skrzydła

10. Udostępnienie

DOSTĘP DOBODNY

19. Data, rodzaj i stopień zniszczeń i odbudowy

Data

O P I S

Zniszczenia %

Odbudowa %

VIII.1939 r.

nie zniszczony

XI.1939 r.

nie zniszczony

XII.1945 r.

CIĘŚCIOWO ZNISZCZONY, DEWASTACJA W. 20%

XI.59

OBIEKT CIĘŚCIOWO ZANIEDBANY

10%

XI.63

ZANIEDBANY

25. Rejestr zabytku Nr

1203

rok 8.08.1989

miejsce przechowywania

26. Nazwa księgi hipotecznej

KSIĘGA KATASTR.

MIELEC

27. Nr hipo-

teczny

628

28. Akta

29. Fotografie

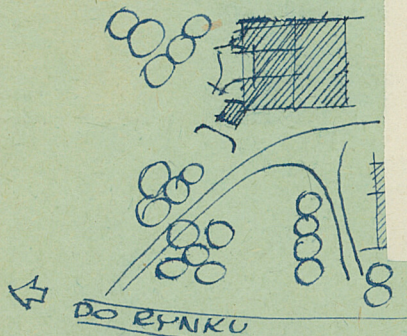
30. Inwentaryzacja pomiarowa

U

1:200

Nr

31. Szkic sytuacyjny, plan schematyczny



MUROWANY NA PLANIE PROSTOKĄTA Z WCIĘCIEM DO
WENWATRZ TARASEM, Z DWOMA WYSUNIĘCIAMI
RYZAUTAMI (JEDEN SKOŚNY, W KIERUNKU POŁN.)
UKŁAD WNETRZ NIEREGULARNY, ASYMETRYCZNY.

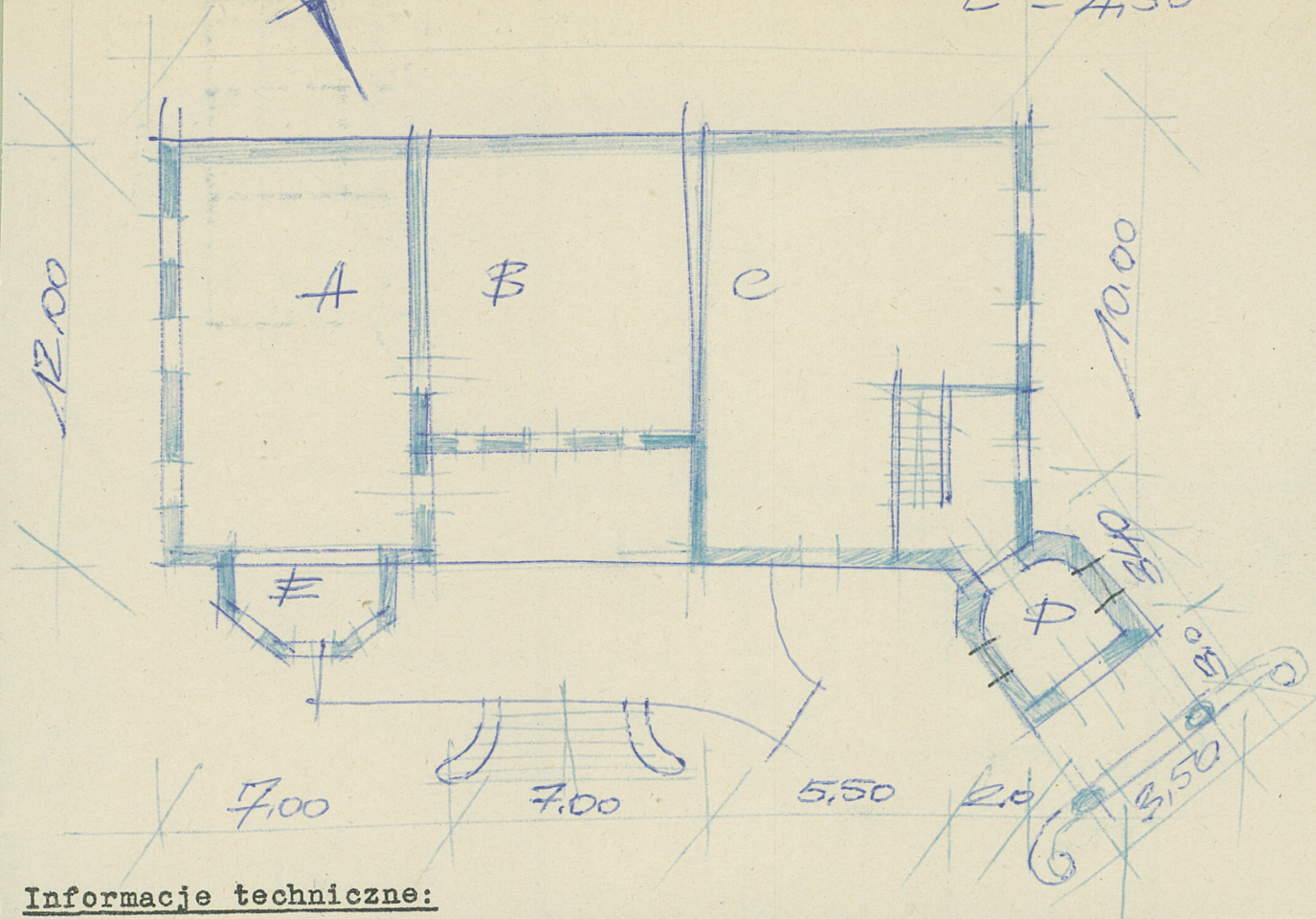
Informacje techniczne:

B - 5.00

D	-	7.00
F		1.50

D	-	7.00
F		1.50

D	-	7.00
F		1.50



35. Uwagi różne

36. Wypełnił dnia

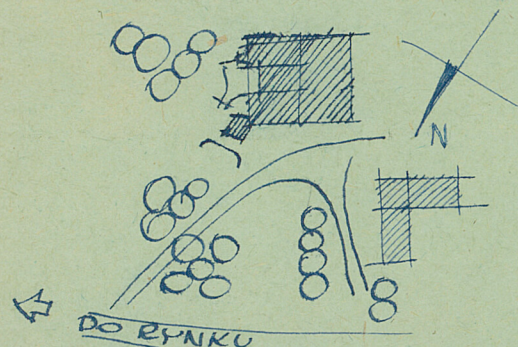
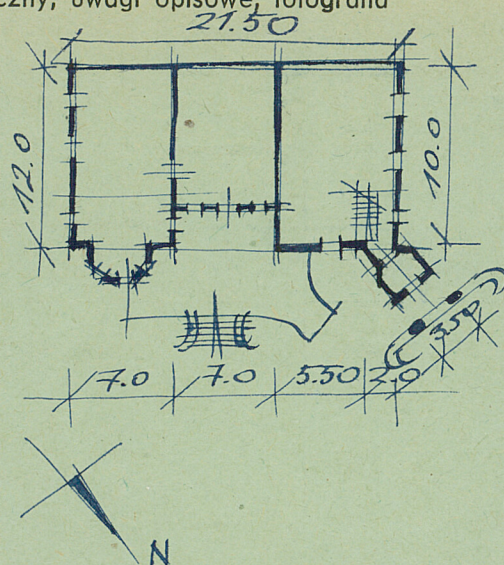
20. XI. 59 Zurecht
Hofmann

37. Sprawdził dnia

5 x 1 63

63
Дубовый лист

31. Szkic sytuacyjny, plan schematyczny, uwagi opisowe, fotografia



MIUROWANY NA PLANIE PROSTOKĄTA Z WCIĘTYM DO
WENIATRZ TABASEM, Z DWOMA WYSUNIĘCIAMI
RYZAUTAMI (JEDEN SKOŚNIE, W KIERUNKU PÓŁN.)
UKŁAD WNETRZ NIEREGULARNY, ASYMETRYCZNY.

32. Przebieg prac konserwatorskich

Rok	Wyszczególnienie prac	Koszt tys. zł

33. Koszty
w tys. zł

Przewidywane

Rzeczywiste

34. Inspekcje

35. Uwagi różne

36. Wypełnił dnia

20.XI.59 *Złazewski*
Wojciechowski

37. Sprawdził dnia

5 XI 63
Gutowski