

A B C D E F G H I J K L Ł M N O P R S T U V W X Y Z

Nr **PODKARPACKIE**

4941

1. Obiekt

OBWAŁOWANIA ZIEMNE

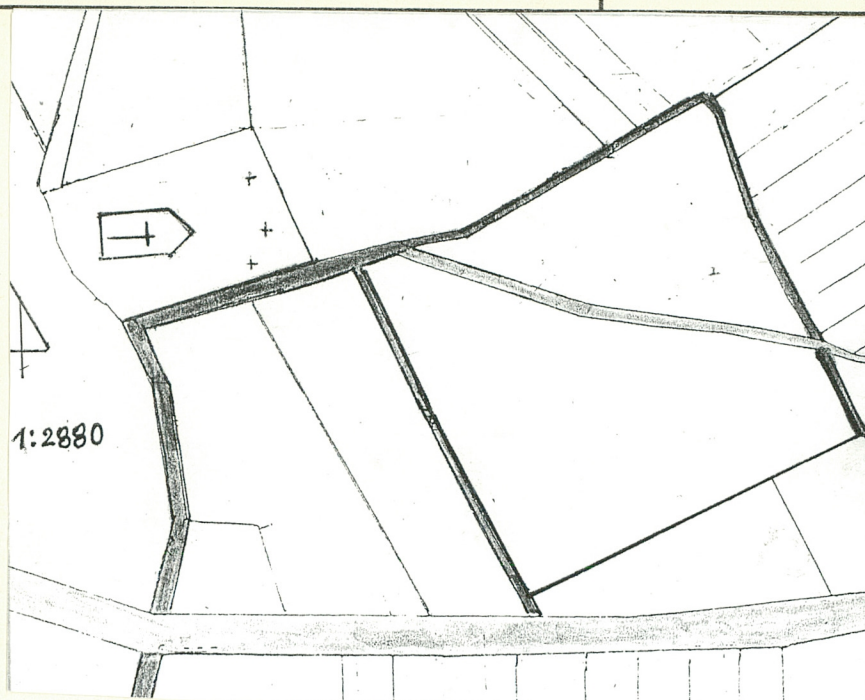
2. Czas powstania

XVII w.

3. Miejscowość

ŁĘTOWNIA

11. Zdjęcia, rzut, przekrój, sytuacja, orientacja



4. Adres **ŁĘTOWNIA**

nr hipoteczny

5. Przynależność administracyjna

województwo **rzeszowskie**

gmina **Nowa Sarzyna**

pow. **LEŻAJSK**

6. Poprzednie nazwy miejscowości

-

7. Przynależność administracyjna

przed 1 VI 1975

województwo **rzeszowskie**

powiat **Leżajsk**

8. Właściciel i jego adres

**Parafia Rzymsko - Katolicka
w Łętowni**

9. Użytkownik i jego adres

**Parafia Rzymsko - Katolicka
w Łętowni**

10. Rejestr zabytków

Nr **A-399** data **23.12.2009**



Obwałowania ziemne usytuowane są w zachodniej części wsi, na płaskim terenie, w sąsiedztwie Kościoła parafialnego i pozostałości cmentarza przykościelnego. Otoczone polami, od południa i północy zamknięte są ścianą lasu.

Wewnątrz wałów, w 2 połowie XIX wieku, założony został nowy cmentarz parafialny, czynny do chwili obecnej.

Obwałowania o narysie prostokąta, z bastcjami w narożach, wysokie około 2 - 3 m, pierwotnie wyższe.

Z trzech stron od północy, wschodu i zachodu graniczą z polną drogą. Do północnego wału przylega drugie obwałowanie. Na planie wąskiego prostokąta, ujętego niższym nasypem ziemnym bez bastcji (schronienie dla zwierząt w czasie najazdu wroga).

Przez cmentarz przechodzi droga, po przekątnej przecinając wały w narożu północno - zachodnim i południowo - wschodnim. W części centralnej cmentarza, w ostatnich latach wybudowano kaplicę cmentarną. Na koronie wałów i u podnóża rośnie około 80 drzew, w większości dęby, w tym kilkanaście innego gatunku, lipy i robinie. Obsadzenie obwałowań drzewami podyktowane było zapewne; umocnieniem nasypu ziemnego, zamaskowaniem fortecy w terenie przed wrogiem, drzewa pełniły funkcję wieży obserwacyjnej.

Ziemie południowo - wschodniej Rzeczypospolitej przez kilka wieków były obiektem częstych najazdów tatarskich. Jeden z groźniejszych, który spowodował straszne spustoszenia wśród ludzi i zabudowań był w 1624 r.

Najbardziej zagrożeni byli chłopci. W XVII wieku powstało wiele ziemnych warowni chłopskich. W większości były budowane przy kościołach, o konstrukcji ziemno - drewnianej, w kształcie mniej lub bardziej regularnego koła. Do takich na terenie dawnego województwa rzeszowskiego należą Sonina, Kosina, Malawa, Hyżne, Giedlarowa, Nowosielce, Blizne. Niejednokrotnie wykorzystywano teren d. średniowiecznego grodziska lub wybierano miejsca o znacznych walorach obronnych, trudnodostępnych. Obwałowania w Łętowni zlokalizowane są w pobliżu miejsca zwanego KOSZEL. Należą do typu fortyfikacji bastionowych. Według informacji mieszkańców wsi, obwałowania ziemne niższe było schronieniem inwentarza chłopskiego, którzy ukryci byli w przyległej warowni.

Brak jest danych źródłowych dotyczących autora chłopskich warowni, być może pomocną radą służył ksiądz, właściciel wsi czy też byli żołnierze, mieszkańcy wsi.

<p>14. Kubatura</p> <p>-</p>	<p>15. Powierzchnia użytkowa</p> <p>184,88 m² wymiary obwałowań z bas- tejami 85 m x 140 m wymiary obwałowań - (schronienie dla zwierząt) 42,5 m x 140 m</p>	<p>16. Przeznaczenie pierwotne</p> <p>obwałowania ziemne były miejscem schronienia się miejscowej ludnoś- ci w czasie najazdu wroga</p>	<p>17. Użytkowanie obecne</p> <p>cmentarz parafialny</p>
<p>18. Prace budowlane i konserwatorskie, ich przebieg i dokumentacja</p>		<p>19. Stan zachowania (fundamenty, ściany zewnętrzne, ściany wewnętrzne, sklepienia, stropy, konstrukcje dachowe, pokrycie dachu, wyposażenie i instalacje)</p> <p>Zły. Pierwotny profil wałów częściowo zniekształcony przez kar- czowanie drzew, wybieranie ziemi. Rozkopano wał w narożach pół- nocno - zachodnim i południowo - wschodnim osadzając bramy i wy- tyczono ścieżkę przez cmentarz.</p> <p>20. Najpilniejsze postulaty konserwatorskie</p> <ul style="list-style-type: none"> - Wpisanie do rejestru zabytków. - Uzupełnienie ubytków ziemi w wałach. - Opracowanie dokumentacji dotyczącej rewaloryzacji obiektu. - Przeprowadzenie sondażowych badań archeologicznych. 	

21. Akta archiwalne (rodzaj akt, numer i miejsce przechowywania)

Mapa katastralna Łętowni z 1895 r. w Archiwum Państwowym w Rzeszowie.

22. Biblioteka

1. Katalog Zabytków Sztuki w Polsce - woj. rzeszowskie Kolbuszowa, Mielec i okolice - E. Śnieżyńska - Stolot, Fr. Stolot, PAN, Warszawa, 1991, str. 20
2. Studia i materiały do historii wojskowości, t. VIII, Wydawnictwo MON, Warszawa, 1962 r. - art. Fr. Kotula - Warownie chłopskie XVII w. w ziemi przemyskiej i sanockiej./autor objął swym opracowaniem bardzo duży i odległy teren od Rzeszowa nie wspominając o Łętowni, zapewne jej nie znał/
3. Prace naukowe Instytutu Historii Architektury, Sztuki i Techniki - Bastejowe fortyfikacje w Polsce, Wrocław, 1975
4. Dzieje Leżajska - praca zbiorowa, Leżajsk, 1995
5. J. Bogdanowski - Okopy miejskie Rzeszowa i problemy ich rekonstrukcji - Rzeszowska Teka Konserwatorska, Rzeszów, 1974

24. Uwagi różne W 1994 r. ksiądz wystąpił do WKZ z planem dotyczącym "uporządkowania" cmentarza w Łętowni - niwelacja wału pld. celem użyskania terenu na nowe pochówki, zmiany ukształtowania korony wału pod projektowane ogrodzenie. Do realizacji nie dopuszczono. Tematem tym za interesowano - Instytut Architektury Krajobrazu - Politechniki Krakowskiej i w trakcie opracowania jest projekt właściwego zabezpieczenia.

25. Opracował mgr Barbara Łyzka, październik 1997 gospodarowania terenu i za-
tekst.....
imię, nazwisko, data, podpis

plany, rysunki mgr Barbara Łyzka, październik 1997
imię, nazwisko, data, podpis

zdjęcia fotogr. Igor Witowicz, październik 1997
imię, nazwisko, data, podpis

miejsce przechowywania negatywów

KARTA PO WYPEŁNIENIU PODLEGA OCHRONIE NA PODSTAWIE PRZEPISÓW PRAWA AUTORSKIEGO

26. Adnotacje o inspekcjach, informacje o zmianach (daty, imiona i nazwiska wypełniających)

27. Załączniki 7

1. Miejscowość ŁETOWNIA	2. Obiekt (nazwa jak w karcie) OBWAŁOWANIA ZIEMNE	3. Zawartość wkładki (nazwa obiektu lub materiału uzupełniającego) pkt.11 cd.
-----------------------------------	---	---



mgr Barbara Łyżka, październik 1997

Wkładkę założył:

(imię, nazwisko, data)

Miejsce przechowywania negatywów:

1. Miejscowość

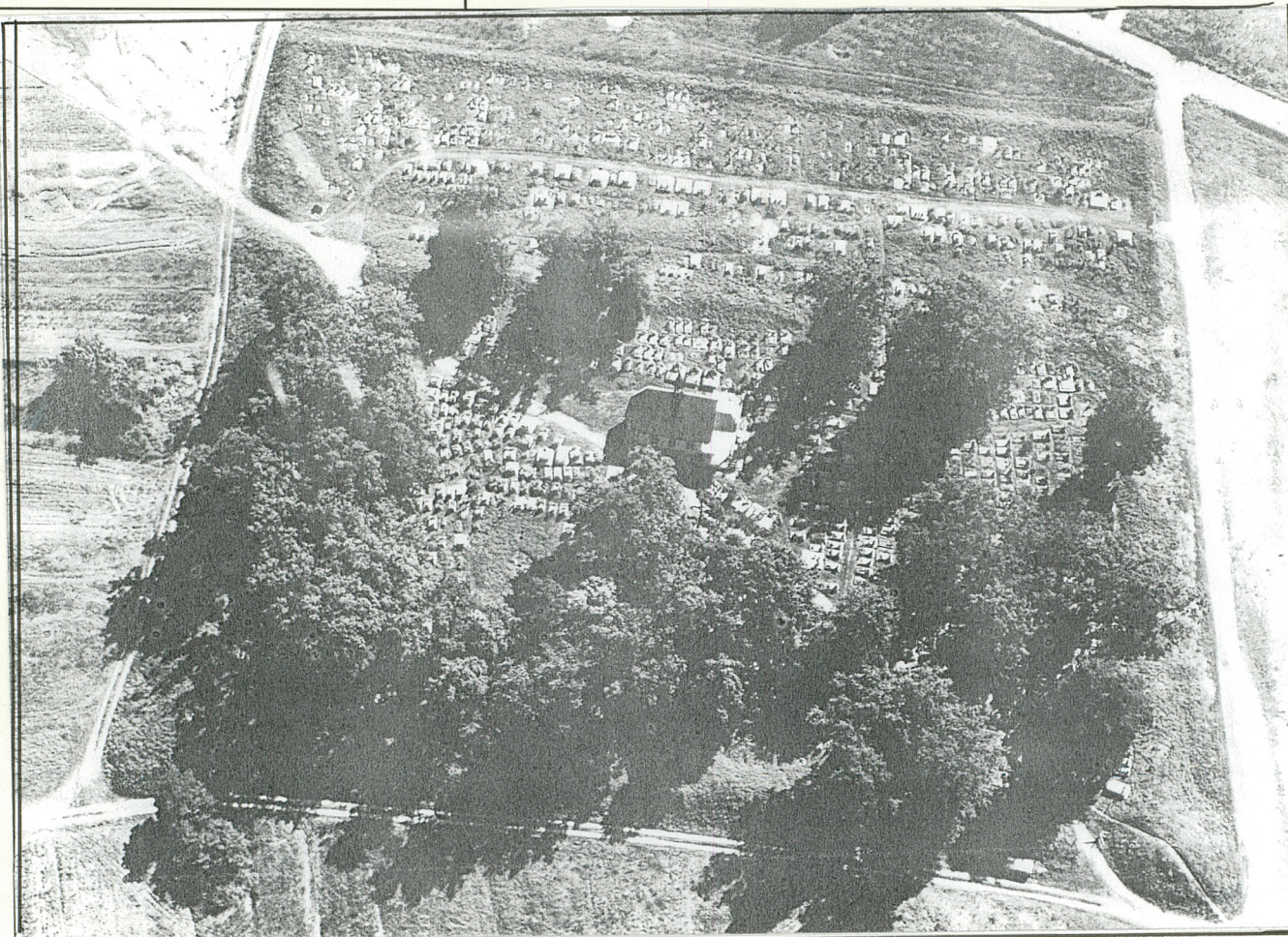
ŁETOWNIA

2. Obiekt (nazwa jak w karcie)

OBWAŁOWANIA ZIEMNE

3. Zawartość wkładki (nazwa obiektu lub materiału uzupełniającego)

pkt.11 cd.



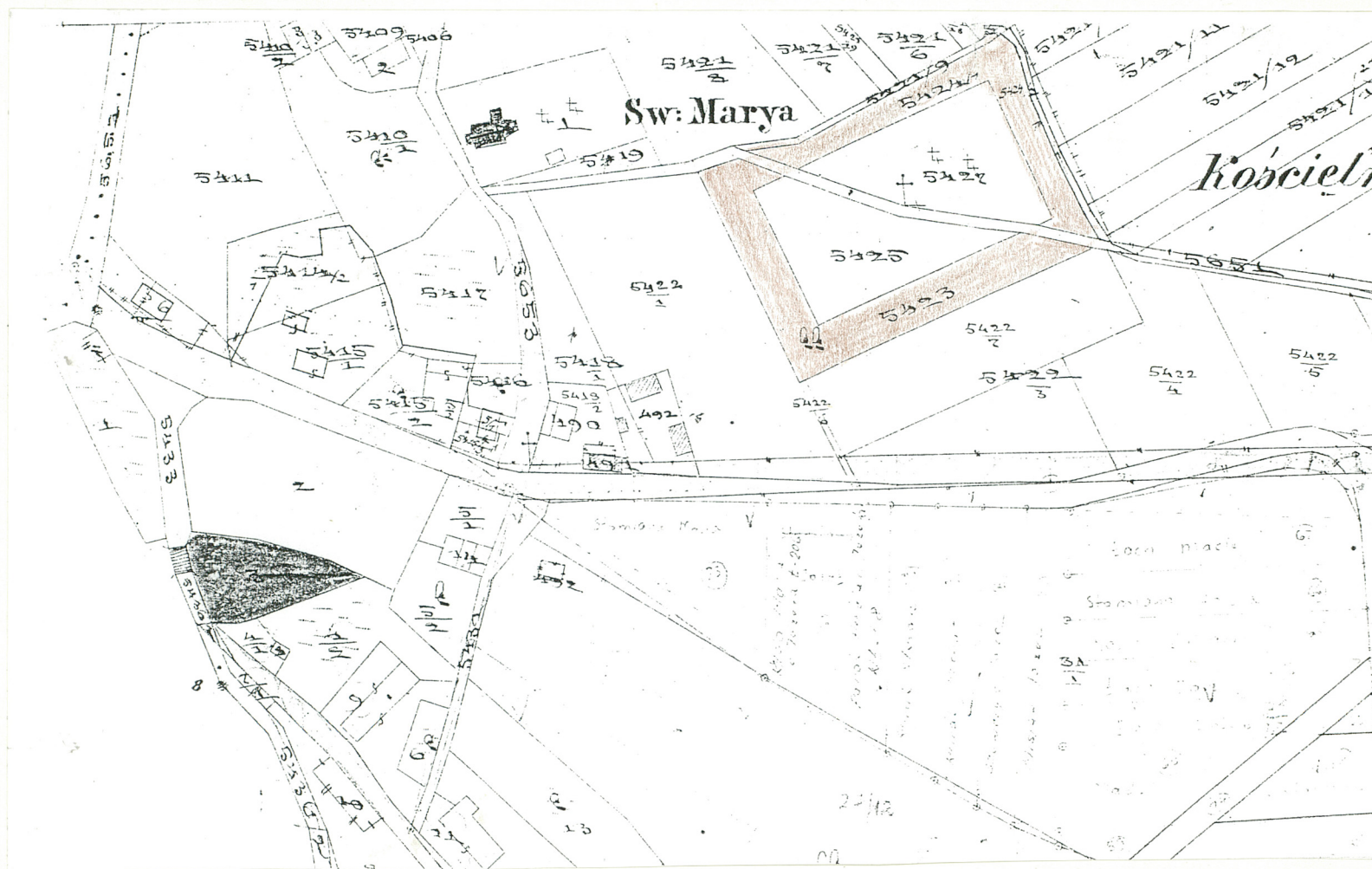
ŁETOWNIA

Wkładkę założył: mgr Barbara Łyżka, październik 1997

(imię, nazwisko, data)

Miejsce przechowywania negatywów:

1. Miejscowość	2. Obiekt (nazwa jak w karcie)	3. Zawartość wkładki (nazwa obiektu lub materiału uzupełniającego)
ŁĘTOWNIA	OBWAŁOWANIA ZIEMNE	PLAN KATASTRALNY Z 1895 ROKU SKALA 1:2880



Wkładkę założył: mgr Barbara ŁYŻKA, październik 1997 r.

(imię, nazwisko, data)

Miejsce przechowywania negatywów:

1. Miejscowość

2. Obiekt (nazwa jak w karcie)

3. Zawartość wkładki (nazwa obiektu lub materiału uzupełniającego)

ŁETOWNIA

OBWAŁOWANIA ZIEMNE

Materiały porównawcze



Budzew - woj. konińskie

mgr Barbara Łyżka ,październik 1997

Wkładkę założył:

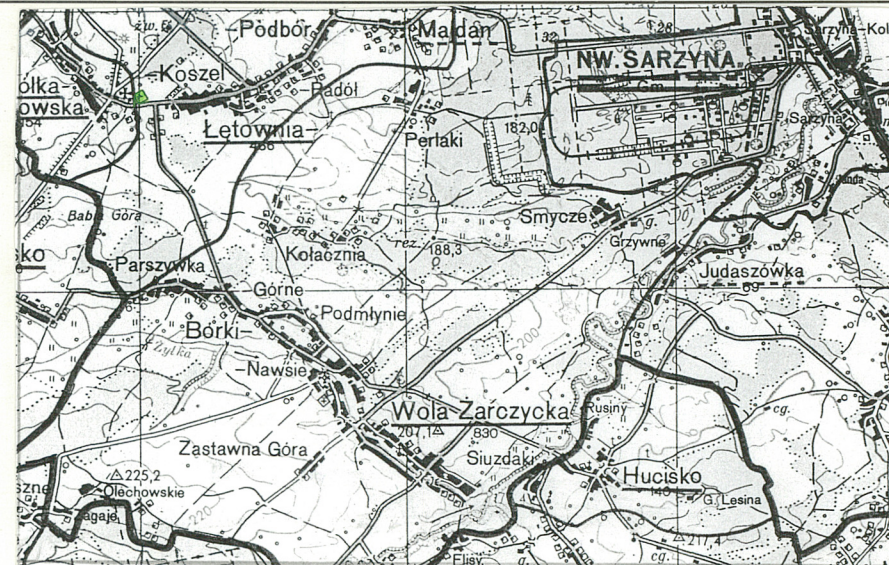
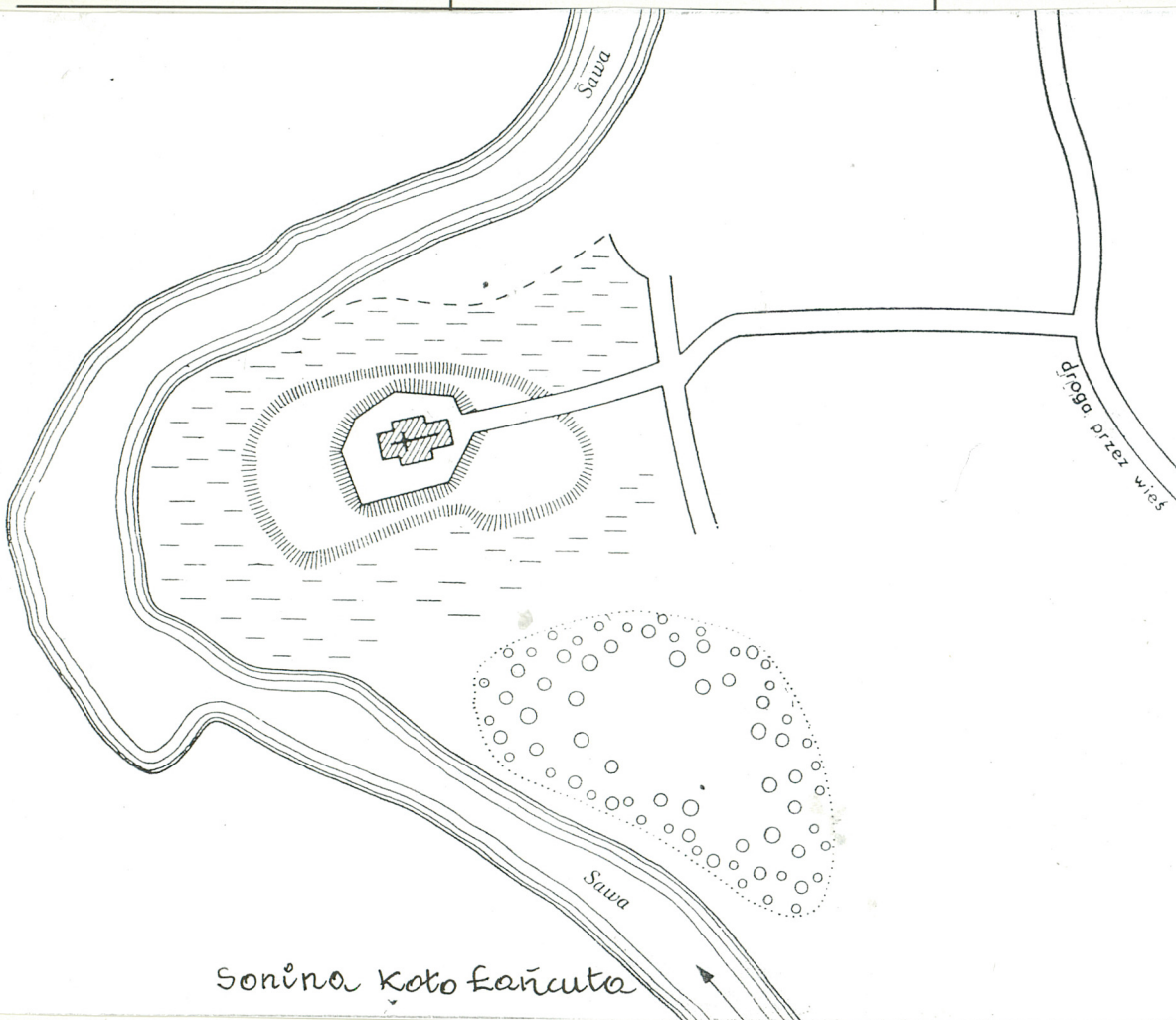
(imię, nazwisko, data)

Miejsce przechowywania negatywów:

1. Miejscowość
ŁETOWNIA

2. Obiekt (nazwa jak w karcie)
OBWAŁOWANIA ZIEMNE

3. Zawartość wkładki (nazwa obiektu lub materiału uzupełniającego)
MATERIAŁY PORÓWNAWCZE



Wkładkę założył: Barbara Łyżka, październik 1997

(imię, nazwisko, data)

Miejsce przechowywania negatywów:

1. Miejscowość

2. Obiekt (nazwa jak w karcie)

3. Zawartość wkładki (nazwa obiektu lub materiału uzupełniającego)

ŁĘTOWNIA

OBWAŁOWANIA ZIEMNE

MATERIAŁY PORÓWNAWCZE

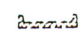

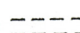
w kierunku szosy
Łańcut - Przeworsk

Stawiska

Plebania

w kierunku szosy
Łańcut - Przeworsk

Kosina

-  fundamenty po których
z poprzednich kościołów
-  nowy kościół - 1938 r.
-  hipotetyczny bieg
drogi w XVII w.

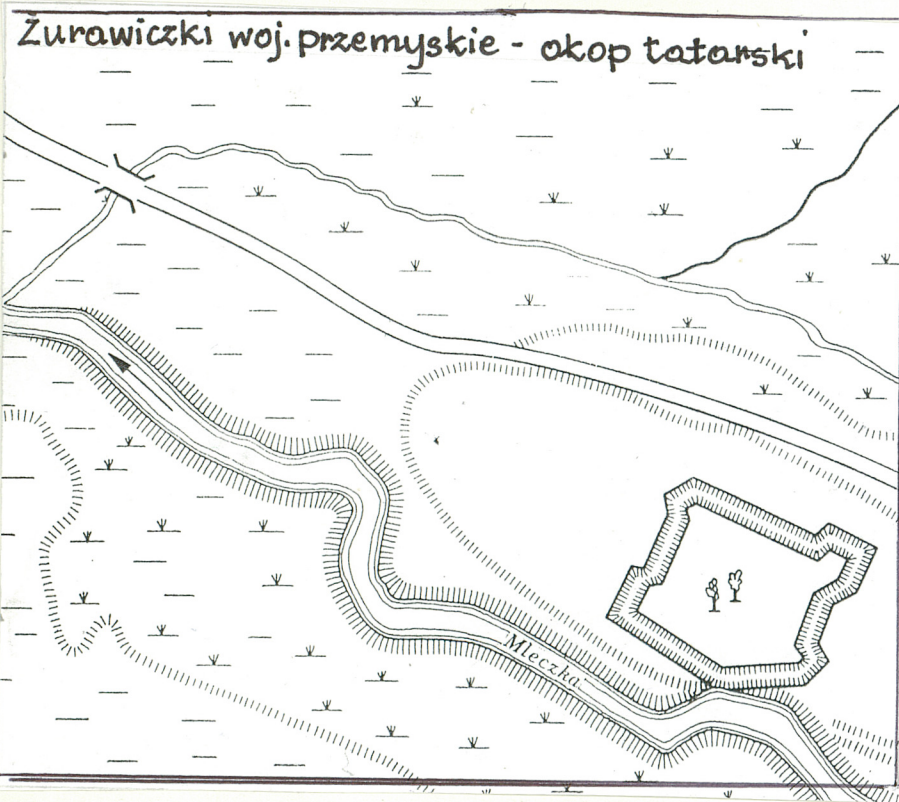
Wkładkę założył: mgr Barbara ŁYŻKA, październik 1997 r.

(imię, nazwisko, data)

Miejsce przechowywania negatywów:

Wzór ODZ 1978 r.

1. Miejscowość	2. Obiekt (nazwa jak w karcie)	3. Zawartość wkładki (nazwa obiektu lub materiału uzupełniającego)
LĘTOWNIA	OBWAŁOWANIA ZIEMNE	MATERIAŁY PORÓWNAWCZE



Fot. F. Kotula 1960 r.

Zurawicki (pow. Przeworsk) — „Okop tatarski”, widok od północy, widoczny bastion zachodni.

Wkładkę założył: mgr Barbara ŁYŻKA, październik 1997 r.

(imię, nazwisko, data)

Miejsce przechowywania negatywów:

Wzór ODZ 1978 r.