

1. Obiekt

260/2 OBORA - STAJNIA - DREWUTNIA

2. Czas powstania

ok. 1900 r.

3. Miejscowość

WÓŁKA BIELIŃSKA

nr hipoteczny

4. Adres

nr 7

nr hipoteczny

5. Przynależność administracyjna

województwo tarnobrzeskcie

gmina Ulanów

pow. Nisko

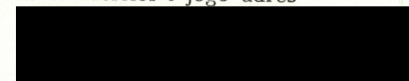
6. Poprzednie nazwy miejscowości

7. Przynależność administracyjna
przed 1.VI.1975

województwo rzeszowskie

powiat Nisko

8. Właściciel i jego adres



9. Użytkownik i jego adres

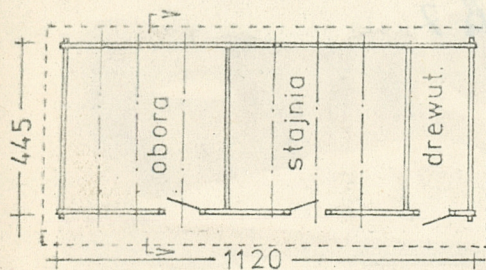
J.W.

10. Rejestr zabytków

Nr data

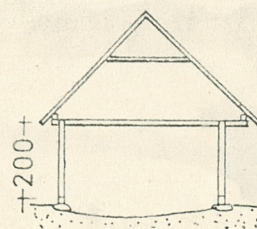


Widok od pd.-wsch.

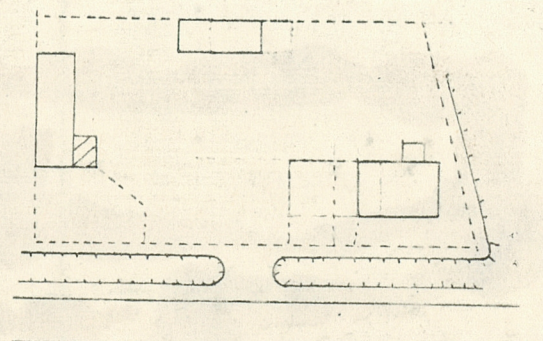


RZUT PRZYZIEMIA

1:200



PRZEKRÓJ



SYTUACJA 1:1000

autor zdjęć
data wykonania
miejsce przechowywania negatywów

Jerzy Libera
10.1987
BBiDZ Tarnobrzeg

12. Autorzy, historia obiektu, określenia stylu.

Budowniczy obiektu jest nie znany. Pierwszym właścicielem był [REDACTED]

13. Opis sytuacji, materiał i konstrukcja, rzut, bryła, elewacje, dach, wnętrze wyposażenie, instalacje)

Sytuacja: zagroda: dom, stodoła, obora-stajnia-drewnutnia - budynki drewniane sobie współczesne, ponadto betonowa studnia kołowrotowa, usytuowana jest w zach. części wsi, w grupie zabudowań przy szosie Bieliny-Ulanów, w pobliżu skrzyżowania z szosą prowadzącą do centrum wsi; przed domem od strony szosy nieduży ogródek kwiatowy oraz lipa.

Konstrukcja: wieńcowa z belek sosnowych (5 cal.), zwęgłowanych na obłap; na sosnowej przyciesi (6,5 cal) łączonej w narożach na nakładkę; drzwi osadzone w węgarach; więźba krokwiowo-płatwiowa, od podwórza płatew wysunięta na 3 swoje grubości - okap do 0,8 m, przeciwległa wysunięta na jedną swoją szerokość, okap ok. 0,5 m; krokwie bez bontów; dach kryty dachówką; szczyty deskowane pionowo na styk, wysunięte do ok. 0,4 m poza ścianę szczytową; w szczycie pd. wejście na poddach.

Rzut: obiekt na rzucie prostokąta (11,2 x 4,45 m); szerokofrontowy; trójdzielny: obora, stajnia, drewnutnia.

Bryła: obiekt jednokondygnacyjny z dachem dwuspadowym.

Elewacje: drzwi deskowe na zawiasach pasowych zamykane na skobele; w oborze nieduże prostokątne okno.

Instalacje: brak.

14. Kubatura 170 m ³	15. Powierzchnia użytkowa 50 m ²	16. Przeznaczenie pierwotne gospodarcze	17. Użytkowanie obecne gospodarcze
18. Prace budowlane i konserwatorskie, ich przebieg i dokumentacja Ok. 1960 r. zlikwidowano strzechę; wymieniono: krokwie, płatwie, łąty; obiekt posadowiono na podmurówce.		19. Stan zachowania (fundamenty, ściany zewnętrzne, ściany wewnętrzne, sklepienia, stropy, konstrukcje dachowe, pokrycie dachu, wyposażenie i instalacje) Przegniłe dolne belki zrębu.	
20. Najpilniejsze postulaty konserwatorskie			

21. Akta archiwalne (rodzaj akt, numer i miejsce przechowywania)

22. Bibliografia

23. Źródła ikonograficzne i fotografie (rodzaj, miejsce przechowywania, sygnatury)

24. Uwagi różne

25. Wypełnił

materiał zebrano: 10.1987

tekst: Jerzy Libera

rys.: Małgorzata Libera

04.1988

27. Wkładki: nr 1.

26. Sprawdził



Widok od pn.



Widok od zach.



Fragm. oparcia dachu
od wsch.



Fragm. zwęgławania naroża
pd.-wsch.