

1. Obiekt

BUDYNEK ADMINISTRACYJNY

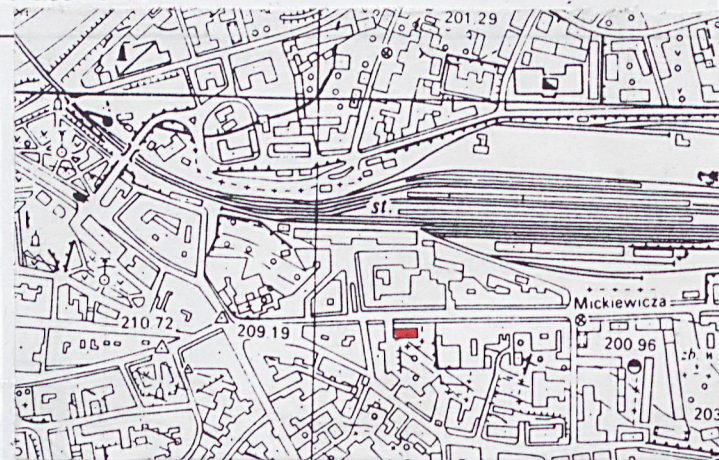
2. Czas powstania

ostatnia ćwierć  
XIX wieku

3. Miejscowość

PRZEMYSŁ

11. Zdjęcia rzut przekrój sytuacja orientacja



4. Adres

37-700 Przemyśl  
Mickiewicza 10

Nr hipoteczny KW [redacted]

5. Przynależność administracyjna

województwo przemyskie

gmina -

6. Poprzednie nazwy miejscowości

-

7. Przynależność administracyjna 1. VI. 1975r.

województwo rzeszowskie

powiat przemyski

8. Właściciel jego adres

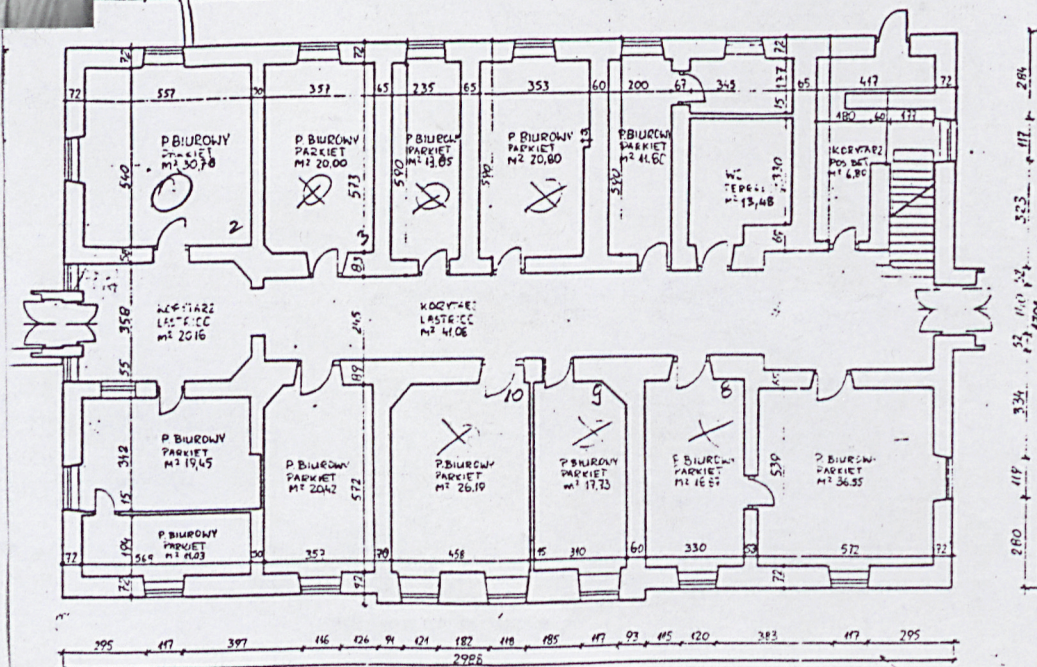
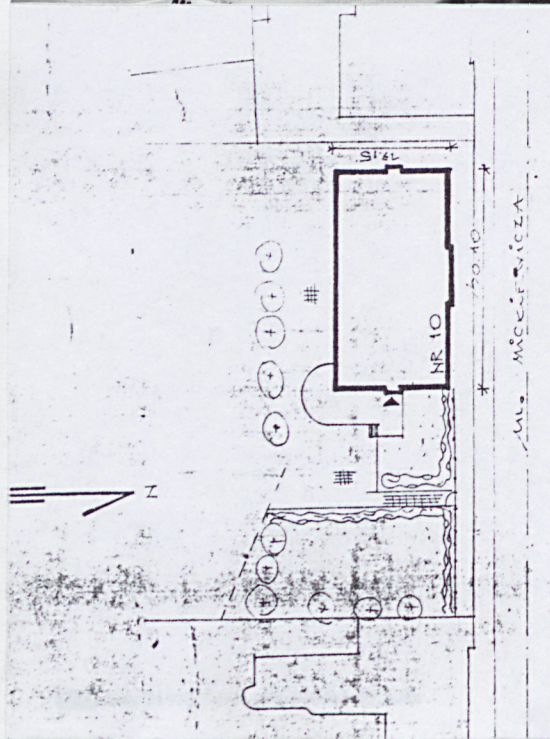
Skarb Państwa

9. Użytkownik i jego adres

Urząd Rejonowy w Prze-  
myślu

10. Rejestr zabytków

Nr A.604 data 19.01.1984



RZUT PARTERU



Budynek został zbudowany w ostatniej ćwierci XIX - ego wieku jako obiekt przeznaczony dla kolei. Przez cały czas pełnił funkcję obiektu administracyjnego.

Usytuowanie: Budynek dziś użytkowany jako Urząd Rejonowy usytuowany przy ulicy Mickiewicza 10 jako obiekt wolnostojący o wymiarach 17m x 30m. Dłuższym bokiem przylega do głównej ulicy, a wejście do budynku znajduje się od strony wschodniej, a parking od strony podwórza z dostępem od ulicy Dworskiego.

Materiał, konstrukcja, technika: Ściany nośne podłużne i poprzeczne oraz sklepienia wykonano z pełnej cegły na zaprawie wapienno-piaskowej. Sklepienia występują nad piwnicami (kolebkowe i krzyżowe) oraz nad korytarzami na wszystkich kondygnacjach i jako konstrukcja biegów klatki schodowej (kolebkowe). Stropy żelbetowe.

Rzut: Budynek założony na planie długiego prostokąta z korytarzem na dłuższej osi dostępnym z dwóch krótszych boków i umieszczonymi po obu stronach pomieszczeniami biurowymi. Górna kondygnacja powielą w zasadzie układ parteru.

Bryła: Dwukondygnacyjna, częściowo podpiwniczona (korytarz i trakt od ulicy Mickiewicza). Dach czterospadowy o konstrukcji płatwiowokrokwiowej kryty płaską ocynkowaną blachą na deskowaniu ażurowym. Część środkowa elewacji frontowej zwieńczona trójkątnym przyczółkiem (ta część lekko zryzalitowana).

Elewacje: Główna (północna) siedmioosiowa. Trzy środkowe osie lekko zryzalitowane. W cokole małe okna prostokątne. Okna dwuposiomowe trójkwaterowe, na parterze zakratowane. W osi środkowej na poziomie I piętra balkon betonowy z prostą metalową balustradą. Ryzalit zwieńczony trójkątnym przyczółkiem przykryty dachem namiotowym; w przyczółku okrągłe okienko. Ścianka kolankowa z poziomymi dwukwaterowymi okienkami zwieńczona profilowanym gzymsem. Parter boniowany, I piętro gładko tynkowane podzielone półkolami i gzymsem na profilowanych bazach opartych o gzyms dzielący kondygnacje, zwieńczonych motywem korynckim. Otwory okienne i drzwi balkonowe w profilowanych ramkach. Elewacja wschodnia trójosiowa, analogicznie zdobiona: wejście poprzedzone betonowymi schodkami



14. Kubatura	15. Powierzchnia użytkowa	16. Przeznaczenie pierwotne	17. Użytkowanie obecne
6357 m <sup>3</sup>	1255 m <sup>2</sup>	ADMINISTRACYJNE	ADMINISTRACYJNE
18. Praca budowlane i konserwatorskie, ich przebieg i dokumentacja		19. Stan zachowania (fundamenty, ściany zewnętrzne, ściany wewnętrzne, sklepienia, stropy konstrukcje dachowe, pokrycia dachu, wyposażenie i instalacje)	
<p>W latach 70 - tych przeprowadzono remont ze względu na przeznaczenie obiektu dla milicji. Nie wprowadzono wtedy żadnych zmian. W latach 90 - tych obiekt wyremontowano adaptując go na Urząd Rejonowy. Obecnie rozpoczęto prace mające na celu modernizację budynku:</p> <ul style="list-style-type: none"> <li>- doprowadzenie gazu i wykonanie instalacji zasilającej kotłownię</li> <li>- wykonanie kotłowni w piwnicach</li> <li>- wbudowanie szybu dźwigu osobowego</li> <li>- przebudowa istniejących sanitariatów</li> <li>- wymiana stropu drewnianego</li> <li>- wprowadzenie izolacji przeciwwilgociowej</li> <li>- wybudowanie pochylni dla wózków inwalidzkich</li> </ul>		<p>W piwnicach zasolenie i zawilgocenie murów i sklepien. Należy przeprowadzić kapitalny remont.</p>	
		20. Najpilniejsze postulaty konserwatorskie	
		<p>Ze względu na ochronę konserwatorską budynku wszelkie zmiany należy uzgadniać z PSOZ w Przemyśle.</p>	



21. Akta archiwalne (rodzaj akt. numer i miejsce przechowania)

24. Uwagi różne

25. Opracował

tekst ..... **dr Michał Proksa** ..... **VIII 1998** .....  
imię, nazwisko, data, podpis

plany, rysunki ..... **Michał Proksa** ..... **VIII 1998** .....  
imię, nazwisko, data, podpis

zdjęcia fotograf. .... **Janusz Młynarski** ..... **X 1998** .....  
imię, nazwisko, data, podpis

miejsce przechowania negatywów ..... **PSOZ Przemyśl** .....

Karta po wypełnieniu podlega ochronie na podstawie przepisów prawa autorskiego

22. Bibliografia

**T.Rafalski, W.Jaśkowski, Stan techniczny fundamen-  
tów, ścian piwnic, sklepień oraz stropów , Prze-  
myśl b.d.**

**Studium Historyczne - Urbanistyczne Przemyśla.  
Przedmieścia, PP PKZ Rzeszów 1986**

26. Adnotacje o inspekcjach, informacje o zmianach (daty, imiona i nazwiska wypełniających)

23. Źródła ikonograficzne i fotografia (rodzaj, miejsca przechowania, sygnatury)

27. Załączniki

**wkładka nr 1 - ciąg dalszy opisu i zdjęcia**



1. Miejscowość <b>PRZEMYŚL</b>	2. Obiekt (nazwa jak w karcie) <b>BUDYNEK ADMINISTRACYJNY</b>	3. Zawartość wkładki (nazwa obiektu lub materiału uzupełniającego) <b>ciąg dalszy opisu i zdjęcia</b>
-----------------------------------	--	--

w środkowej osi; drzwi przeszklone dwudzielne nowe. Elewacja zachodnia analogiczna jak wschodnia. Tylne gładko tynkowana, okna w płycinach z prostymi ramkami. Na parterze w pierwszej osi od zachodu otwór drzwiowy.

Wnętrze i wyposażenie: Zachowało układ przestrzenny, ale z pewnymi zmianami. Nie zachowało się pierwotne wyposażenie. Nad piętnem stropy drewniane z okresu budowy.

Instalacje: elektryczna, telefoniczna, wod. - kan.



Elewacja południowa



Elewacja wschodnia



Klatka schodowa

Wkładkę założył: ..... Michał Proksa VIII 1998 *[signature]*  
(imię i nazwisko, data)

Miejsce przechowywania negatywów: ..... PSOZ Przemyśl





Korytarz na parterze