

Nr

A

B

C

D

E

F

G

H

I

J

K

L

M

N

O

P

R

S

T

U

V

W

X

Y

Z

1. Obiekt zabytkowy

DAWNY ZAJAZD w 3-GO MAJA NR.4

2. Miejscowość

PRZEMYŚL

NIASTO

3. Wiek

XIX

4. Styl

późny  
klasycyzm5. Kubatura m<sup>3</sup>

2820

6. Powierzchnia w m<sup>2</sup>

a) zabytkowa: 470 b) użytkowa: 470

7. Materiał  
budowlanyPrzed znisz-  
czeniemPo  
odbudowie

11. Ilość budynków

1

14. Grunty należące do zabytku:

ha

a) ściany

cegła

b) sklepienia

—

c) stropy

drewno  
cegład) więzania  
dachu

drewno

e) krycie dachu

papa

12. Ilość kondygnacji

2

13. Użytkowanie wnętrza  
według ilości:

26

a) izb mieszkalnych

12

b) innych pomieszczeń

14

c) piwnic

7

a) ogrody stylowe

—

b) sady i grunty uprawne

—

c) lasy

—

d) wody

—

e) inne

—

8. Wyposażenie architektoniczne

Brak

15. Przeznaczenie pierwotne budynku

dom mieszkalny

16. Użytkowanie w latach ubiegłych

— " —

17. Użytkowanie obecne

— " —

18. Nadaje się do użycia na

— " —

9. Autorzy i data budowy i przebudowy

bud. zapewne XVIII/XIX w.  
Bieszczady

19. Data, rodzaj i stopień zniszczeń i odbudowy

Data

O P I S

Znisz-  
czenia  
%Odbu-  
dowa  
%

VIII.1939 r.

XI.1939 r.

XII.1945 r.

zaniedb.

X 1959

Remont Kapitałowy

30 30

1964

db.

0

25. Rejestr zabytku Nr

rok ..... miejsce przechowywania

26. Nazwa księgi hipotecznej

27. Nr hipo-  
teczny

28. Akta

29. Fotografie

30. Inwentaryzacja pomiarowa

10. Udostępnienie

za pośrednictwem  
konsultacji



Z Y X W V U T S R P O N M L K J I H G F E D C B A Nr

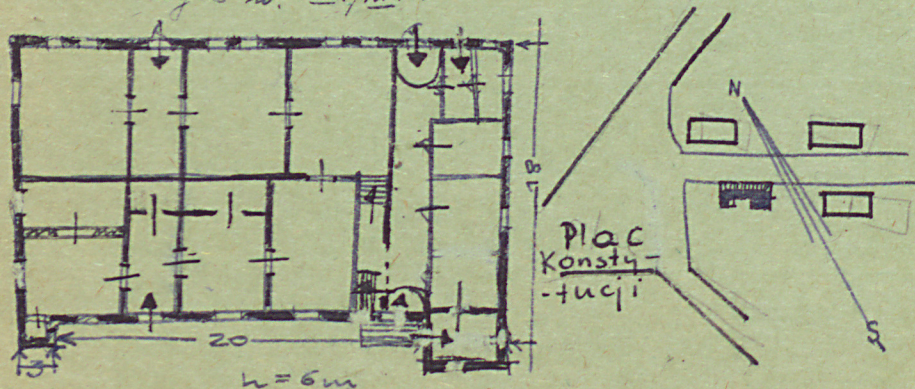
31. Szkic sytuacyjny, plan schematyczny, uwagi opisowe, fotografia



Dawny Zajazd ulica 3-Maja  
Nr 4.

Dawny zajazd na Łasarnin  
zbadawany w. XVIII/XIX.  
Późnoklasycystyczny. Muro-  
wany z cegły, potynkowany.  
Wystrukturyzowany stwieszonym bo-  
kiem do ulicy. Hamulcowy  
na rzucie wysłużonego pow-  
stokata z dwoma jedno-  
osobowymi ryzalitami po  
bokach tylnej elewacji. Dwie-  
piętrowy. Układ wewnętrzny  
trzytraktowy z dwoma  
sieniami przelotowymi,  
wydzielanymi symetry-  
cznie. W niektórych pomie-  
szeniach parteru sklepienie  
zagięte. Elewacja frontowa  
dzielenia pionowa o podział-  
kach ramowych z zaokrąglo-  
nymi nawiązkami. Dach  
naciółkowy z lukarnami.

Kryty dachówka. Zachowane kilka drzwi klepko-  
wych w. XVIII/XIX.



32. Przebieg prac konserwatorskich

Rok	Wyszczególnienie prac	Koszt tys. zł
1958	kapitałowy remont	

33. Koszty  
w tys. zł

Przewidywane

Rzeczywiste

34. Inspekcje

35. Uwagi różne

Identyfikacja  
antawier Pniewskich  
po Pniewskich chłopcach

36. Wypełnił dnia

15.8.1959 H Świątek

37. Sprawdził dnia

17.11.59

Pniewski  
J. i A. Czerepiński

14.1964