

A B C D E F G H I J K L M N O P R S T U V W X Y Z

Nr

5924

PODKARPACKIE

1. Obiekt

SZKOŁA ZAWODOWA IZRAELICKA ob.KOLEGIUM NAUCZYCIELSKIE, ul.Łukasieńskiego 12

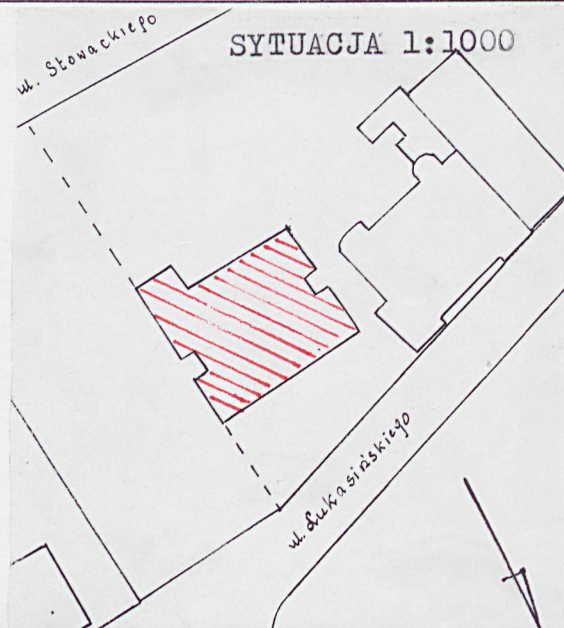
2. Czas powstania

1932 r.

3. Miejscowość

Przemyśl

11. Zdjęcia rzut przekrój sytuacja orientacja



4. Adres

37-700 Przemyśl  
ul.Łukasieńskiego 12

Nr hipoteczny

5. Przynależność administracyjna

województwo podkarpackie

gmina Przemyśl

6. Poprzednie nazwy miejscowości

7. Przynależność administracyjna 1. VI. 1975r.

rzeszowskie

województwo przemyskie

powiat przemyski

8. Właściciel i jego adres

Kolegium Nauczycielskie  
im. A.Fredry w Przemyślu

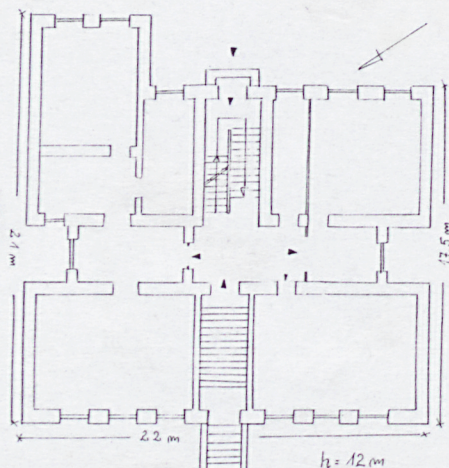
9. Użytkownik i jego adres

j.w.

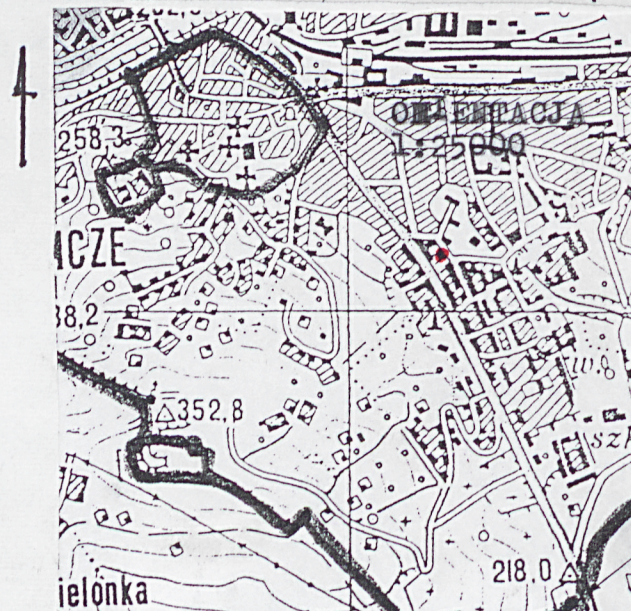
10. Rejestr zabytków

Nr A-885 data 3.07, 1998r.

RZUT PARTEU 1:400



0 400 800 1200





12. Autorzy, historia obiektu, określenie stylu.

Dom zbudowany w 1923 roku przez Towarzystwo Rękodzielnictwa Młodzieży Żydowskiej na siedzibę Szkoły Zawodowej Izraelickiej.

Po II wojnie światowej mieścił Szkołę Zawodową i Technikum Odzieżowe, a obecnie jest siedzibą Kolegium Nauczycielskiego.

13. Opis (sytuacja, materiał i konstrukcja, rzut, bryła, elewacje, wnętrze wyposażenie instalacje)

Usytuowany na ogrodzonej działce przy południowej pierzei ulicy Łukasińskiego. Od zachodu sąsiaduje z budynkiem Łukasińskiego 10, a od wschodu poprzez dawne boisko, z budynkiem przy ul. Sierakowskiego 1. Działka, na której zlokalizowany jest budynek ciągnie się od ul. Łukasińskiego, gdzie jest wejście główne i wjazd do obiektu, aż do ul. Słowackiego, od której strony jest bramka prowadząca na ogród.

Zbudowany z cegły, tynkowany, dach pokryty blachą, konstrukcja dachu drewniana płatwiowo-stolcowa.

Stropy: odcinkowe i płaskie - drewniane.

Posadzki - lastriko, płytki ceramiczne, parkiet.

Klatka schodowa - dwubiegowa, stopnie lastrikowe, poręcz metalowa.

Stolarka - drzwiowa - dwu i jednoskrzydłowa, płycinowe pełne i przeszklone, okna dwudzielne, 6-kwaterowe z dwukwaterowym wywietrznikiem.

Rzut budynku nieregularny, zbliżony do prostokąta, z ryzalitami bocznymi i tylnym.

Układ wnętrza - trzyosiowy, 2 1/2 traktowy. Oś środkową wyznaczają schody prowadzące od wejścia głównego na korytarz i wyrównujące różnice poziomu parteru oraz leżąca do nich w linii prostej klatka schodowa prowadząca na wyższe kondygnacje i do suterenu. Połówkę traktu środkowego zajmuje korytarz komunikacyjny, skąd znajdują się wejścia do poszczególnych pomieszczeń mających w części dodatkowe połączenia w amfiladzie. Układ wnętrza innych kondygnacji podobny.

Bryła - trzykondygnacyjny, a w części zachodniej czterokondygnacyjny z użytkowymi suterenami, pokryty załamany dachem dwuspadowym.

Elewacja frontowa - północna - 7-osiowa, symetryczna z wejściem głównym na osi środkowej. Poszczególne osie podziału podkreślają lizeny przechodzące przez dwie górne kondygnacje. Parter boniowany. Okna prostokątne bez opasek. Gzymsy wieńczące i pośredni - profilowane.

Elewacje boczne - gładkie, ślepe, na osi środkowej załamane, tworząc rodzaj ryzalitów bocznych i "studni", od strony której oś okien doświetlających



14. Kubatura	15. Powierzchnia użytkowa	16. Przeznaczenie pierwotne	17. Użytkowanie obecne
1904 m <sup>3</sup>	1203 m <sup>2</sup>	szkoła	szkoła
18. Praca budowlane i konserwatorskie, ich przebieg i dokumentacja  W okresie powojennym wykonano nadbudowę kondygnacji, remonty bieżące pomieszczeń oraz wymianę drewnianych klatek schodowych na lastrikowe.  Pod koniec lat 80-tych remont i modernizacja c.o. oraz sali gimnastycznej.		19. Stan zachowania (fundamenty, ściany zewnętrzne, ściany wewnętrzne, sklepienia, stropy konstrukcje dachowe, pokrycia dachu, wyposażenie i instalacje)  Stan budynku dobry.	
		20. Najpilniejsze postulaty konserwatorskie	



21. Akta archiwalne (rodzaj akt. numer i miejsce przechowania)

24. Uwagi różne

25. Opracował

tekst mgr Halina JURJEWICZ, listopad 1999 r.

imię, nazwisko, data, podpis

plany, rysunki mgr Halina JURJEWICZ, listopad 1999 r.

imię, nazwisko, data, podpis

zdjęcia fotograf. mgr Halina JURJEWICZ, listopad 1999 r.

imię, nazwisko, data, podpis

miejsce przechowania negatywów SOZ O/Przemyśl

Karta po wypełnieniu podlega ochronie na podstawie przepisów prawa autorskiego

22. Bibliografia

Wykaz ulic, placów i domów w mieście Przemyślu, Przemyśl 1932 r.

Sąd Rejonowy w Przemyślu, Wydział Ksiąg Wieczystych

26. Adnotacje o inspekcjach, informacje o zmianach (daty, imiona i nazwiska wypełniających)

23. Źródła ikonograficzne i fotografia (rodzaj, miejsca przechowania, sygnatury)

27. Załączniki

wkładka - 1



1. Miejscowość

PRZEMYŚL

2. Obiekt (nazwa jak w karcie)

Kolegium Nauczycielskie

3. Zawartość wkładki (nazwa obiektu lub materiału uzupełniającego)

c.d. pkt. 13 - Opis

pomieszczenia.

Elewacja tylna - 7-osiowa, z trzyosiowym ryzalitem bocznym od strony wschodniej, wejście na osi środkowej, w części zachodniej współcześnie nadbudowana dodatkowa kondygnacja mieszcząca salę gimnastyczną.

Instalacje: wod.-kan., elektryczna, gazowa, c.o.

*elewacja boczna*

Wkładkę założył: mgr Halina JURJEWICZ, listopad 1999 r. *HJ*  
(imię i nazwisko, data)

Miejsce przechowywania negatywów: SOZ O/Przemyśl