

OŚRODEK DOKUMENTACJI
ZABYTKÓW w WARSZAWIE

A B C D E F G H I J K L M N O P R S T U V W X Y Z

KARTA EWIDENCYJNA ZABYTKÓW
ARCHITEKTURY I BUDOWNICTWA

1. Obiekt

BUDYNEK MIESZKALNY (KAMIENICA)

2. Czas powstania

pocz. XX w.

3. Miejscowość

PRZEMYŚL

4. Adres

37-700 Przemyśl
Łukasieńskiego 10

Nr hipoteczny [REDACTED]

5. Przynależność administracyjna

województwo przemyskie

gmina -

6. Poprzednie nazwy miejscowości

7. Przynależność administracyjna 1. VI. 1975r.

województwo rzeszowskie

powiat przemyski

8. Właściciel i jego adres



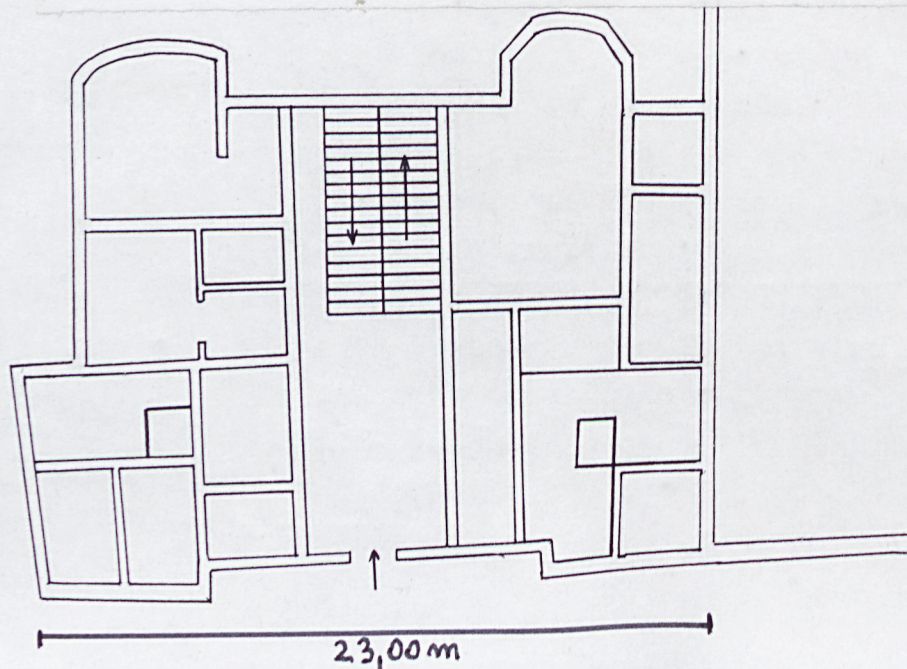
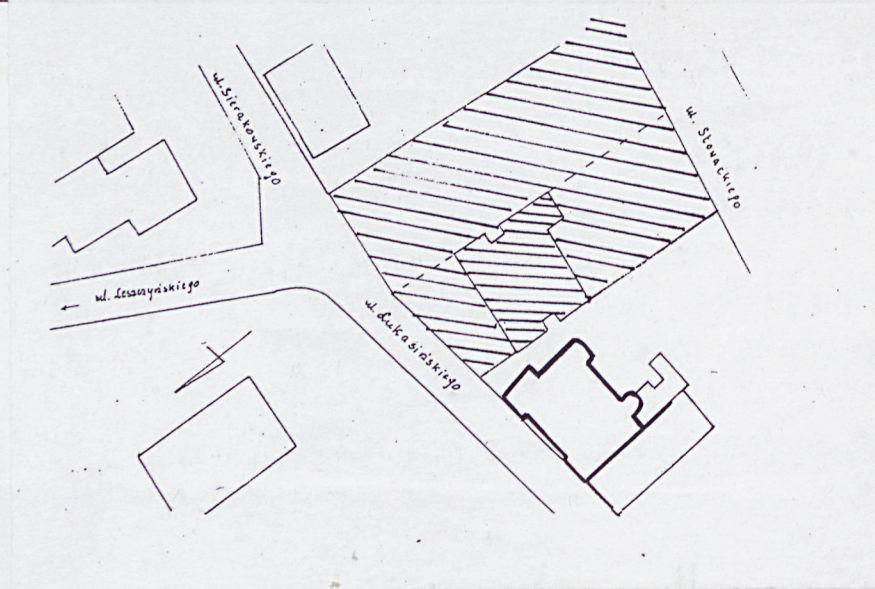
9. Użytkownik i jego adres

lokatorzy, w suterenie
od E hurtownia cytrusów,
cz. W nieużytkowana

10. Rejestr zabytków

Nr A 721 data 4.11.1983

11. Zdjęcia rzut przekrój sytuacja orientacja



Budynek został zbudowany z początkiem XX wieku dla J. Szyzweina i w rękach rodziny był do II wojny światowej. Wtedy przejęli go [REDAKTOWANE] i do dziś jest ich własnością.

Obiekt zbudowano jako kamienicę czynszową i również obecnie pełni funkcje mieszkalne.

Sytuacja: Budynek usytuowany po południowej stronie ulicy, fasadą zwrócony ku północy. Od strony zachodniej przylega niski "garażowy" budynek budowany dla "Elektromontażu", dziś jako hurtownia artykułów spożywczych. Z tyłu podwórko z komórkami gospodarczymi, dalej skarpa dochodząca do ulicy Słowackiego.

Materiał, konstrukcja, technika: Kamienicy zbudowana z pełnej cegły, podpiwniczona, otynkowana. Dach dwuspadowy kryty papą i blachą. Więźba drewniana krokwiowa - płatwiowa. Na elewacji frontowej długie balkony betonowe z ozdobną kutą barierką. Posadzki w korytarzach ceramiczne kolorowe, w pomieszczeniach mieszkalnych parkiety lub białe podłogi. Schody drewniane z metalową zdobioną balustradą. Okna półkoliste sklepione bądź płaskie z zaokrąglonymi narożnikami, w partii suterenu z kratą żelazną. Drzwi wejściowe drewniane z wysokim nadświetlem, częściowo przeszklone z kratą, bogato zdobione secesyjnymi motywami, wewnątrz stolarka drzwiowa płycinowa.

Rzut: Na planie czworoboku mocno zryzalitowanym. W trzeciej od zachodu osi korytarz dwupoziomowy i klatka schodowa. Układ pomieszczeń dwutraktowy.

Bryła: Obiekt dwupiętrowy podpiwniczony z wysokim cokołem, dach dwuspadowy kryty blachą i papą.


Elewacje: Frontowa (północna) sześciosiowa z dwoma bocznymi wyrażeniami jednoosiowymi ryzalitami. Wysoki cokół oddzielony prostym gzymsem, zatynkowany. Okna piwniczne duże zakratowane. Poziom parteru zatynkowany boniowany. Okna zwieńczone odcinkowo, w ryzalitach pięciokwaterowe, w osiach środkowych trzykwaterowe. Wejście główne w trzeciej osi od zachodu, drzwi drewniane wysokie z nadświetlem, przeszklone i z bogato kutą kratą żelazną. Poziom I i II piętra licowany żółtą cegłą, narożniki ryzalitów boniowane. Okna półkoliście zamknięte, w osiach ryzalitowych po dwa obwiedzione profilowaną opaską z nadokiennikami w formie płyciny zwień-

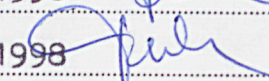
14. Kubatura	15. Powierzchnia użytkowa	16. Przeznaczenie pierwotne	17. Użytkowanie obecne
5400 m ³	1200 m ²	MIESZKALNE	MIESZKALNE
18. Praca budowlane i konserwatorskie, ich przebieg i dokumentacja		19. Stan zachowania (fundamenty, ściany zewnętrzne, ściany wewnętrzne, sklepienia, stropy konstrukcje dachowe, pokrycia dachu, wyposażenie i instalacje)	
Jedynie bieżące remonty i naprawy		<p>Stan techniczny dobry, brak pęknięć i zawilgocenia.</p> <p>Wymaga jedynie bieżących remontów i napraw, może też prac związanych z podniesieniem standardu mieszkań.</p>	
		20. Najpilniejsze postulaty konserwatorskie	
		<p>Zachować bryłę budynku, wystrój wnętrz i zdobnictwo elewacji.</p>	

21. Akta archiwalne (rodzaj akt. numer i miejsce przechowania)

24. Uwagi różne

25. Opracował

tekst **dr Michał Proksa** **VIII 1998** 
imię, nazwisko, data, podpis

plany, rysunki **Michał Proksa** **VIII 1998** 
imię, nazwisko, data, podpis

zdjęcia fotograf. **Janusz Młynarski** **X 1998**
imię, nazwisko, data, podpis

miejsce przechowania negatywów

Karta po wypełnieniu podlega ochronie na podstawie przepisów prawa autorskiego

22. Bibliografia

**Studium Historyczno - Urbanistyczne Przemysła.
Przedmieścia, PP PKZ Rzeszów 1986**

26. Adnotacje o inspekcjach, informacje o zmianach (daty, imiona i nazwiska wypełniających)

23. Źródła ikonograficzne i fotografia (rodzaj, miejsca przechowania, sygnatury)

27. Załączniki

wkładka nr 1 - dalszy ciąg opisu i zdjęcia

1. Miejscowość

PRZEMYŚL

2. Obiekt (nazwa jak w karcie)

KAMIENICA

3. Zawartość wkładki (nazwa obiektu lub materiału uzupełniającego)

ciąg dalszy opisu i zdjęcia

czenej łukowatym gzymsem; na płycinie płaskorzeźbiony liść akantu. Okna na drugim piętrze prostokątne z zaokrąglonymi górnymi narożnikami w lekko profilowanej opasce. Nadokienniki w formie płyciny zwieńczonej prostym gzymsem z rzeźbioną gałązką w osiach środkowych i trójkątnym tympanonem w ryzalitach. Na płycinie nadokienników płaskorzeźbione wieńce, pod oknami w ryzalitach girlandy. Ryzality wieńczą zdobione murki, a w osiach centralnych występuje metalowa balustrada łącząca cztery kamienne cokoły. Na poziomie I i II piętra występują długie balkony łączące ryzality z kutą ornamentowaną balustradą. Elewacja wschodnia z ryzalitem środkowym posiada analogiczny wystrój jak fasada, elewacje tylna i zachodnia gładko tynkowane; na tylnej balkony komunikacyjne.

Wnętrze i wyposażenie: Z okresu budowy zachowała się część wyposażenia: płycinowa stolarka drzwiowa, parkiety w pomieszczeniach mieszkalnych, kaflowe piece z okresu międzywojennego w mieszkaniach na I i II piętrze, sztu - kateria na klatce schodowej, drzewiane schody z metalową ornamentowaną balustradą.

Instalacje: elektryczna, wod. - kan., telefoniczna, gazowa, indywidualna co.



Fragment frontu

Wkładkę założył: Michał Preksa VIII 1998
(imię i nazwisko, data)

Miejsce przechowywania negatywów: PSOZ Przemyśl



Elewacja zachodnia



Drzwi wejściowe



Klatka schodowa