

Nr

III

A

B

C

D

E

F

G

H

I

J

K

L

M

N

O

P

R

S

T

U

V

W

X

Y

Z

PODKARPACKIE

## 1. Obiekt zabytkowy

530/1 PARK DWORSKI

## 3. Wiek

XIX

## 4. Styl

ROMANTYZM

5. Kubatura m<sup>3</sup>6. Powierzchnia w m<sup>2</sup> 30000

a) zabytkowa: 30000 b) użytkowa:

## 7. Materiał budowlany

Przed zniszczeniem

Po odbudowie

a) ściany

b) sklepienia

c) stropy

d) wiązania dachu

e) krycie dachu

## 11. Ilość budynków

## 12. Ilość kondygnacji

## 13. Użytkowanie wnętrza według ilości:

a) izb mieszkalnych

b) innych pomieszczeń

c) piwnic

## 14. Grunty należące do zabytku:

ha

a) ogrody stylowe

b) sady i grunty uprawne

c) lasy

d) wody

e) inne

## 8. Wyposażenie architektoniczne

## 15. Przeznaczenie pierwotne budynku

PARK

## 16. Użytkowanie w latach ubiegłych

PARK

## 17. Użytkowanie obecne

PARK

## 18. Nadaje się do użycia na

PARK

## 9. Autorzy i data budowy i przebudowy

I poł w XIX

## 19. Data, rodzaj i stopień zniszczeń i odbudowy

Data

O P I S

Zniszczenia %

Odbudowa %

VIII.1939 r.

XI.1939 r.

XII.1945 r.

DOŚĆ DOBRY

1963

ZAWIEDDANY. ZATARTY UKŁAD ALEJEK. ZNISZCZONYH CZĘŚĆ KRZEWÓW.

## 2. Miejscowość

ZWIERNIK gm. PILNO 53889

## 20. Przynależność administracyjna

a) województwo RZESZÓW

b) powiat DEBICA

c) gmina ŁĘKI GÓRNE PILNO

## 21. Stacja

Nazwa stacji

Odległość od stacji w km

a) kolejowa

DEBICA

24

b) autobusowa

ŁĘKI GÓRNE

4

## 22. Właściciel i jego adres

SZKOŁA PODSTAWOWA

## 23. Użytkownik i jego adres

SZKOŁA PODSTAWOWA

## 24. Inwestor i jego adres

## 25. Rejestr zabytku Nr

rok..... miejsce przechowywania

## 26. Nazwa księgi hipotecznej

## 27. Nr hipoteczny

## 28. Akta

## 29. Fotografie

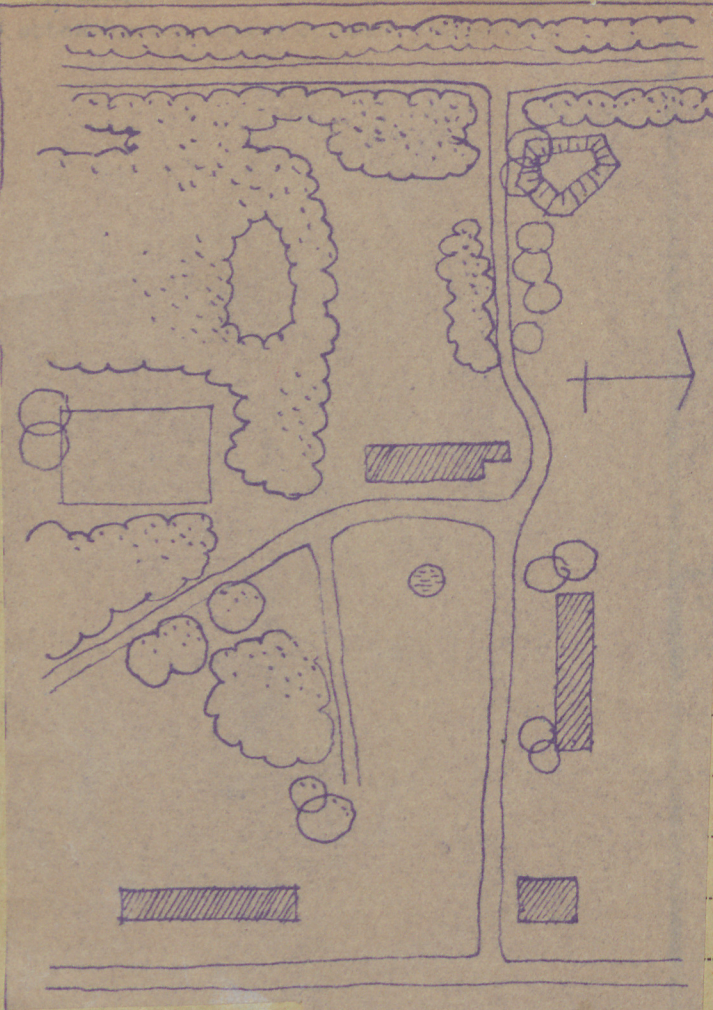
## 30. Inwentaryzacja pomiarowa

## 10. Udostępnienie

DOSTĘPNY



31. Szkic sytuacyjny, plan



SKALA 1:2000

DRZEWOSTAN: JESIONY, SOSNA, ŚWIERK  
 OPIS:  
 O UKŁADZIE PROSTOKĄTNYM, POŁĄCZONY OD PN Z SADEM OWOCOWYM. PRZED  
 DOMEM OD WSCH. OKRĄGŁY GAZON I RESZTY OSI WIDOKOWEJ. WIDOKOWA POŁANA  
 OD ZACH STRONY DWORU.

32. Przebieg prac konserwatorskich

Rok	Wyszczególnienie prac	K o s z t tys. zł

3. Koszty w tys. zł	Przewidywane	Rzeczywiste

34. Inspekcje

35. Uwagi różne

36. Wypełnił dnia  
 2 x 63 *grzegorz kuciej*  
 37. Sprawdził dnia