

1. Obiekt zabytkowy

DWÓR

2. Miejscowość

ZWIERNIK  
gm. PILZNO

3. Wiek

x. poł. XIX

4. Styl

neoklasycystyczny

5. Kubatura m³

2140,00

6. Powierzchnia w m²

a) zabytkowa: 610,00 b) użytkowa:

20. Przynależność administracyjna

a) województwo

b) powiat

c) gmina

7. Materiał budowlany

przed zniszczeniem

po odbudowie

11. Ilość budynków

1

14. Grunty należące do zabytku:

ha

21. Stacja

nazwa stacji

odległość od stacji w km

a) ściany

cegła

b) sklepienia

cegła (przynca)  
kamień

c) stropy

drewn.

d) więzania dachu

drewn.

e) krycie dachu

dach.

12. Ilość kondygnacji

1

13. Użytkowanie wnętrza według ilości:

a) izb mieszkalnych

b) innych pomieszczeń

c) piwnic

14. a) ogrody stylowe

b) sady i grunty uprawne

c) lasy

d) wody

e) inne

a) kolejowa

b) autobusowa

8. Wyposażenie architektoniczne:

rytualny.

15. Przeznaczenie pierwotne budynku

mieszkalne

16. Użytkowanie w latach ubiegłych

"

17. Użytkowanie obecne

SZKOŁA PODSTAWOWA.

18. Nadaje się do użycia na:

" mieszkalne "

22. Właściciel i jego adres

szkoła państw.

23. Użytkownik i jego adres

szkoła 7 klas.  
Urząd pocztowy  
sklep spoż.

24. Inwestor i jego adres:

"

25. Rejestr zabytku nr

rok

miejsce przechowywania

9. Autorzy i data budowy i przebudowy

ok. poł. w. XIX, rozbudowa w nowszych latach.

19. Data, rodzaj i stopień zniszczeń i odbudowy

Data

OPIS

zniszczenia  
o/o

odbudowa  
o/o

10. Udostępnienie

Od potudnia (wzrost)

26. Nazwa księgi hipotecznej

27. Numer hipoteczny

28. Akta

29. Fotografie

30. Inwentaryzacja pomiarowa

VIII. 1939 r.

wieźniewiczowy

XI. 1939 r.

wieźniewiczowy

XII. 1945 r.

wieźniewiczowy

X. 1959 r.

Budynek nie nadaje się na szkołę. Brak wilgoci

x 1963

ZAWIEDZANY

26. Nazwa księgi hipotecznej

27. Numer hipoteczny

28. Akta

29. Fotografie

30. Inwentaryzacja pomiarowa

26. Nazwa księgi hipotecznej

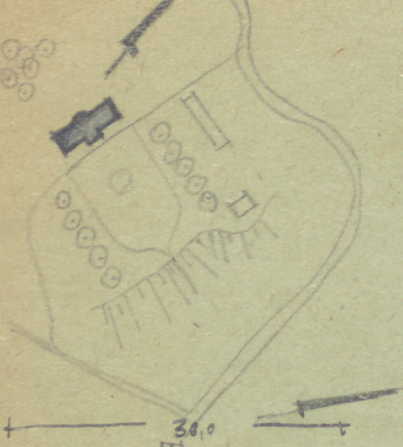
27. Numer hipoteczny

28. Akta

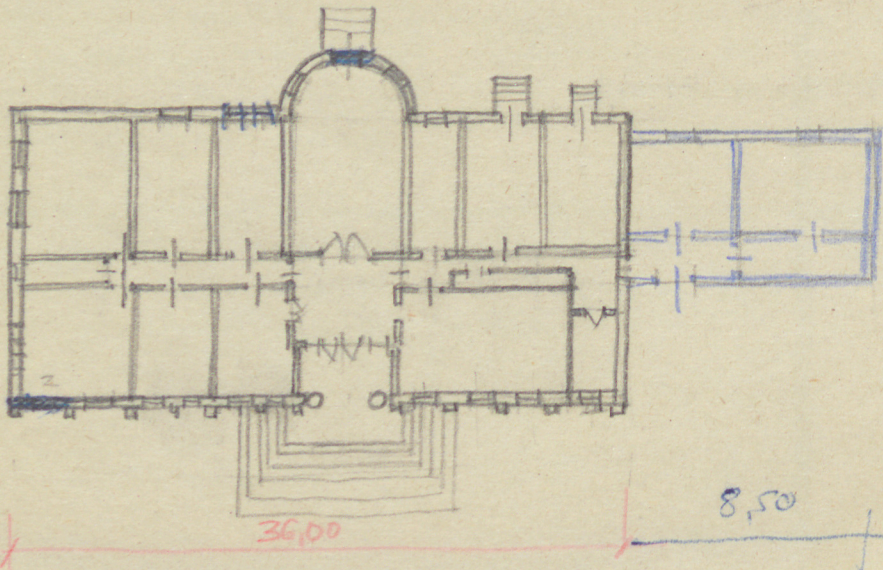
29. Fotografie

30. Inwentaryzacja pomiarowa

31. Szkic sytuacyjny, plan schematyczny, uwagi opisowe, fotografia



Nazwa zabytku : SZKOŁA PODSTAWOWA ewent. bliższy adres . . . . .  
 d. DWÓR.  
 Szkic rzutu budynku: h ≈ 3,30 m.  
 skala: 1:500 . . . .



32. Przebieg prac konserwatorskich

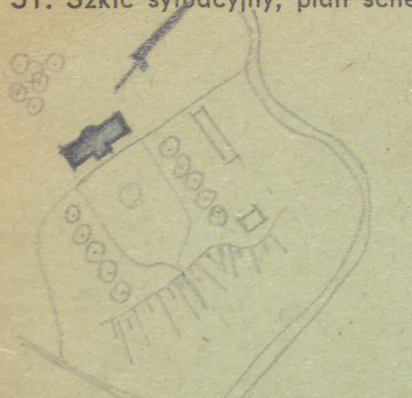
rok	Wyszczególnienie prac	Koszt tys. zł

idywane	rzeczywiste

34. Inspekcje

36. Wypełnił dnia 6.2.54  
28 X 1954  
Stenoch. Ciotykowski  
 37. Sprawdził dnia 2 X 63  
gen. oboj. Moiny

31. Szkic sytuacyjny, plan schematyczny, uwagi opisowe, fotografia



1:200

Dwór. Dwukondygnacyjny ok. poł. w. XIX, rozbudowany w nowszych latach. Skromny. Właściwie parterowy. Dwukondygnacyjny między fraktami. Na wsi niżej i salona występują w elewacji ogrodowej. Fasada pr. podniesione pilastami a wystylizowany portyk w parterze kolumny tokańskie. Dach czterospadowy, podkryty gipsiem.

Bibliografia: A. Fischinger i P. Krakowski. Kart. Kab. M. w Polsce. Woj. Krakowski, pow. Dąbica.

32. Przebieg prac konserwatorskich

rok	Wyszczególnienie prac	Koszt tys. zł

33. Koszty w tys. zł

przewidywane

rzeczywiste


34. Inspekcje

35. Uwagi różne

36. Wypełnił dnia

28.X.1954

Siemoch. Bzdrykiewicz

37. Sprawdził dnia

2X63

gawronski