

KARTA EWIDENCYJNA ZABYTKU NIERUCHOMEGO WPISANEGO DO REJESTRU ZABYTKÓW

1. Nazwa

BUDYNEK ADMINISTRACYJNY PKP, PRZEMYŚL, pl. LEGIONÓW 2-3

2. Czas powstania

1860 r., 1895 r.

3. Miejscowość

PRZEMYŚL

4. Adres

37-700 PRZEMYŚL
pl. LEGIONÓW 2-3

nr ewidencyjny działki

nr księgi wieczyste

5. Przynależność administracyjna

województwo **podkarpackie**powiat **przemyski**gmina **Przemyśl**

6. Współrzędne geograficzne

49°47' N i 22°46' E

7. Poprzednie nazwy miejscowości

8. Właściciel i jego adres

PKP S.A. Oddział Dworce Kolejowe
ul. Sienna 73, Warszawa

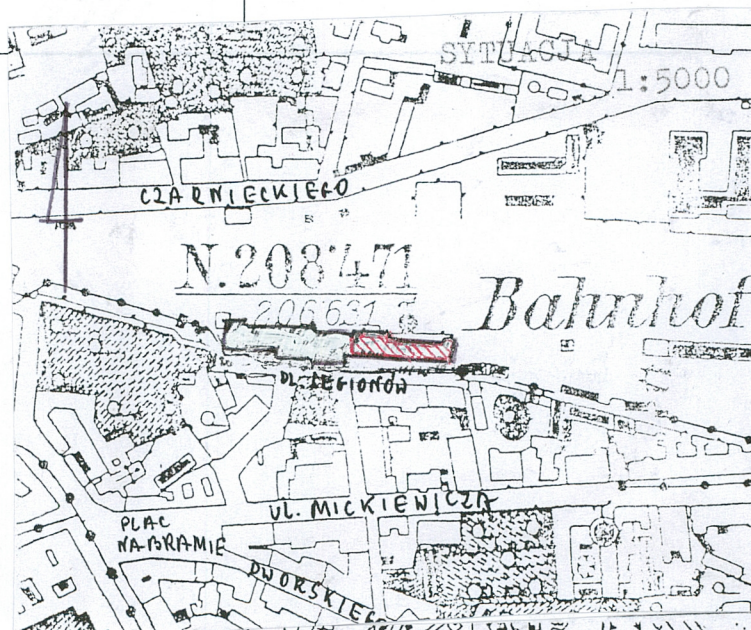
9. Użytkownik i jego adres

PKP w miejscu

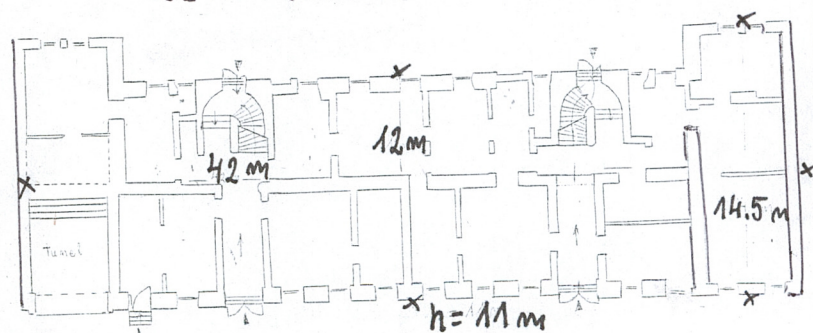
10. Formy ochrony

A-497 z dnia 06.06.1983 r.

11. Materiały graficzne



RIZUT PARTERU 1:400



Powstał równocześnie z dworcem PKP w 1860 r na co wskazuje mapa katastralna z

W 1895 roku w związku z przebudową dworca (patrz karta biała dworca PKP) i dobudową od jego strony wschodniej bagażowni budynek administracyjny zostaje połączony z dworcem wąskim parterowym łącznikiem tworząc od strony frontowej w odbiorze jednolitą całość.

Łącznik widoczny jest w elewacji tylnej. Dwie osie skrajne od strony zachodniej parteru budynku zostały w latach 60-tych przekształcone na wnętrza tunelu podziemnego ze schodami, prowadzącego na perony.

Omawiany obiekt poddawany był remontom w latach 80-tych i pod koniec 80-tych podczas których usunięto zabytkowy wystrój wnętrza (posadzki, stolarkę drzwiową, podłogi, schody drewniane). Pozostawiono czytelny pierwotny układ wnętrza, a ze stolarki zachowano drzwi spągowe z metalowymi okuciami prowadzące do piwnic. W latach 2009 – 2011, łącznie z dworcem, wykonano remont kapitalny elewacji wymieniając stolarkę okienną oraz wykonując rekonstrukcję stolarki drzwiowej zewnętrznej i konserwację kamiennego cokołu. We wnętrzu wymieniono instalację, w części posadzki oraz wprowadzono niezbędne wyposażenie i odnowiono tynki wewnętrzne.

Budynek usytuowany kalenicowo, w północnej pierzei placu Legionów i od strony zachodniej, poprzez łącznik przylega do dworca PKP tworząc wizualnie jedną całość. Od wschodu przylega do niego teren części towarowej zaś od północy perony i tory.

Zbudowany z cegły, otynkowany, cokół kamienny, dach pokryty blachą aluminiową, konstrukcja dachu drewniana, płatwiowo-kleszczowa;

stropy – w piwnicach odcinkowe na stalowych dźwigarach, pozostałe drewniane i betonowe, płaskie.

Posadzki – wylewka cementowa w piwnicy, pozostałe parkiety i płytki ceramiczne.

Klatka schodowa – dwie klatki zabiegowe, stopnie obłożone płytkami ceramicznymi

Stolarka drzwiowa – drewniana, dwu i jednoskrzydłowa, płycinowa, pełna i w części przeszklona, taflowa, drzwi spągowe do piwnicy.

Stolarka okienna – drewniana, dwudzielna, okna zespolone, czterokwaterowe.

Założony na rzucie prostokąta. Wnętrze wieloosiowe, dwutraktowe. Na trzech osiach skrajnych dwa wejścia do korytarzy przelotowych gdzie w trakcie drugim usytuowane są dwie zabiegowe klatki schodowe, z wejściami do piwnic pod nimi. Wejścia do pomieszczeń administracyjnych zarówno z korytarzy, jak i w połączeniu amfiladowym..

Bryła – trójkondygnacyjny, podpiwniczony, dach czterospadowy.

Elewacja frontowa – południowa - szesnastoosiowa, symetryczna, od strony wschodniej na pierwszej i drugiej osi parteru wejście do tunelu, na trzech osiach skrajnych wejścia po schodkach wyrównawczych. Drzwi wejściowe dwuskrzydłowe, płycinowe, w części przeszklone z naświetlem. Nad wejściem daszki współczesne na metalowych wspornikach. Okna prostokątne, na parterze i II piętrze w profilowanych opaskach i prostokątną płyciną podokienną, zaś na I piętrze w profilowanej ramie spiętej kołem u góry, flankowanej pilastrami podtrzymującymi profilowany gzyms nadokienny, podokiennik w formie prostokątnej płyciny. Elewacja gładka, w partii parteru z pasowymi boniami, rozczłonowana profilowanym gzymsem pośrednim i wieńczącym obitym blachą. Ścianka kolankowa z umieszczonymi na osiach prostokątnymi okienkami w profilowanych opaskach. Cokół z ciosów piaskowca z okienkami piwnicznymi.

Elewacja tylna i północna – symetryczna, wieloosiowa z dwuosiowymi ryzalitami bocznymi, wejścia na trzech osiach skrajnych. W ryzalitach oraz osiach skrajnych części środkowej okna łączone po dwa. Opracowanie elewacji jak frontowej.

Elewacje boczne – trójosiowe, opracowane jak frontowa, blendy na osi skrajnej elewacji wschodniej i parterze elewacji zachodniej.

Wyposażenie – drzwi spągowe do piwnic – 2 szt..

Instalacje – wod.-kan., elektryczna, gaz, c.o.

<p>14. Kubatura</p> <p>5160 m³</p>	<p>15. Powierzchnia użytkowa</p> <p>1548 m²</p>	<p>16. Przeznaczenie pierwotne</p> <p>administracyjne</p>	<p>17. Użytkowanie obecne</p> <p>administracyjne</p>
<p>18. Stan zachowania</p> <p>W bardzo dobrym stanie technicznym, po remoncie kapitalnym.</p>		<p>19. Istniejące zagrożenia, najpilniejsze postulaty konserwatorskie</p> <p>Zachować wystrój i kompozycję elewacji oraz układ przestrzenny wnętrza.</p>	

20. Akta archiwalne (rodzaj akt, numer i miejsce przechowywania)

21. Uwagi

22. Adnotacje o inspekcjach, informacje o zmianach (daty, imiona i nazwiska wypełniających)

23. Bibliografia

- Dworzec kolejowy PKP Przemyśl – dokumentacja historyczna, opr. M. Ziemińska, PP PKZ O/Lublin, 1974 r.
- Studium historyczno-urbanistyczne Przemyśl – Przedmieście Lwowskie, cz. ogólna, PP PKZ O/Rzeszów, Jarosław 1986 r.
- Wykaz ulic, placów i domów w mieście Przemyślu 1895, 1898, 1899, 1905, 1910, 1932
- M. Orłowicz – Ilustrowany przewodnik po Przemyślu, Przemyśl, 1917 r.

25. Źródła ikonograficzne (rodzaj, miejsce przechowywania)

24. Opracowanie karty ewidencyjnej (autor, data i podpis)

tekst mgr Danuta Krupińska

plany, rysunki mgr Danuta Krupińska

fotografie mgr Danuta Krupińska

Dłuzińska

październik 2012 r. Dłuzińska

Dłuzińska

26. Załączniki

Wkładka

ZAŁĄCZNIK DO KARTY EWIDENCYJNEJ

Nr 1

1. Miejscowość PRZEMYŚL
2. Gmina PRZEMYŚL
3. Powiat PRZEMYSKI
4. Województwo PODKARPACKIE

5. Nazwa zabytku (jak w karcie), adres

Budynek administracyjne PKP,
Przemyśl, pl. Legionów 2-3

6. Zawartość załącznika

Zdjęcia



fragment elewacji frontowej podziemnej



elewacja boczna wschodnia



A

A-B
elewacja tylna



B

parcie 2012.
Dziękuję



elavaja kylus

↙
tgrauks



konytas



A

durvi do prievie

B



klaska sehodons