

Nr

A

B

C

D

E

F

G

H

I

J

K

L

M

N

O

P

R

S

T

U

V

W

X

Y

Z

PODKARPACKIE

1. Obiekt zabytkowy

PARK DWORSKI

2. Miejscowość

STRZEGOCICE gm. PILZNO

3. Wiek

XIX

4. Styl

ROMANTYCZNY

5. Kubatura m³6. Powierzchnia w m² 250000

a) zabytkowa: 250000 b) użytkowa:

20. Przynależność administracyjna

a) województwo RZESZOWSKIE

b) powiat DEBICA

c) gmina STRZEGOCICE PILZNO

7. Materiał

budowlany

Przed zniszczeniem

Po odbudowie

11. Ilość budynków

14. Grunty należące do zabytku:

ha

a) ściany

b) sklepienia

c) stropy

d) wiązania dachu

e) krycie dachu

12. Ilość kondygnacji

13. Użytkowanie wnętrza według ilości:

a) izb mieszkalnych

b) innych pomieszczeń

c) piwnic

a) ogrody stylowe

b) sady i grunty uprawne

c) lasy

d) wody

e) inne

21. Stacja

Nazwa stacji

Odległość od stacji w km

a) kolejowa

DEBICA

15

b) autobusowa

STRZEGOCICE

—

22. Właściciel i jego adres

PAŃSTW. FUNDUSZ ZIEMI

8. Wyposażenie architektoniczne

15. Przeznaczenie pierwotne budynku

PARK

16. Użytkowanie w latach ubiegłych

PARK

17. Użytkowanie obecne

PARK

18. Nadaje się do użycia na

PARK

9. Autorzy i data budowy i przebudowy

ZACZĄTKOWY 1 POŁ. W. XIX

19. Data, rodzaj i stopień zniszczeń i odbudowy

Data

O P I S

Zniszczenia %

Odbudowa %

VIII.1939 r.

XI.1939 r.

XII.1945 r.

Dość dobre zachowanie

ZAMIEDRANY

ZAMIESZCZONY. ZATARTY CZĘŚCIOWO PIERWOTNY

X 1983

WŁASNOŚĆ AKCESEK, KRZEWY W ZNAJĄCEJ CZĘŚCI

ZNISZCZONE

23. Użytkownik i jego adres

G.R.N.

24. Inwestor i jego adres

25. Rejestr zabytku Nr A-96

rok 27 VII.1976 miejsce przechowywania

26. Nazwa księgi hipotecznej

27. Nr hipoteczny

28. Akta

29. Fotografie

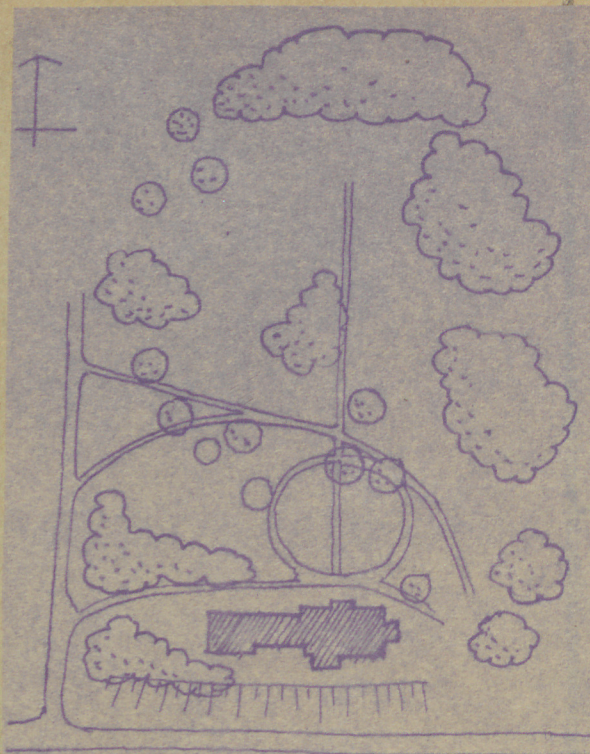
30. Inwentaryzacja pomiarowa

10. Udostępnienie

DOSTĘPNY

Z Y X W V U T S R P O N M L K J I H G F E D C B A Nr

31. Szkic sytuacyjny, plan schematyczny, uwagi opisowe, fotografia



STRZEGOCICE PARK · SKALA 1:2000

OPIS; DRZEWOSTAN: KLONY, LIPY, GRABY, MODRZEWIE, ŚWIERKI, SOSNY.

PARK KRAJOBRAZOWY ZACZĘTY NA RZUCIE PROSTOKĄTA WYDEU
ZONEGO PN-PD Z WYKORZYSTANIEM DOŚĆ BOGATEJ RZĘBY TERENU.
OD PD NA WYSOKIEJ SZKARPIE DWÓR. PRZED NIM OKRĄGŁY GAZON.
DALSZĄ CZĘŚĆ PARKU OPADA W KIERUNKU PN. UKŁAD DRZEW TWORZY
OSWIDOKOWA I OBSZERNA UŻYTKOWANA POPRZECZNIEPOLANA.

32. Przebieg prac konserwatorskich

Rok	Wyszczególnienie prac	K o s z t tys. zł

3. Koszty
w tys. zł

Przewidywane

Rzeczywiste

34. Inspekcje

35. Uwagi różne

36. Wypełnił dnia

22 X 63 *gubowski Marek*

37. Sprawdził dnia