

1. Obiekt zabytkowy

5094 DWÓR

2. Miejscowość

STRZEGOCICE 5381
gm. PILZNO

3. Wiek

rekonstr. XIX

4. Styl

Późnoklasycystyczny

5. Kubatura m³

2.000

6. Powierzchnia w m² 460

a) zabytkowa:

b) użytkowa:

20. Przynależność administracyjna,

a) województwo

Podkarpackie

b) powiat

Dębica

c) gmina

Strzegocice PILZNO

7. Materiał budowlany

przed zniszczeniem

po odbudowie

11. Ilość budynków

1

14. Grunty należące do zabytku:

ha

a) ściany

cegła tynk

tynkowanie ścian

12. Ilość kondygnacji

2

a) ogrody stylowe

park krajobrazowy 4

b) sklepienia

—

13. Użytkowanie wnętrza według ilości:

b) sady i grunty uprawne

c) stropy

DREWNO

a) izb mieszkalnych

6

c) lasy

/

d) więzania dachu

drewno

b) innych pomieszczeń

7

d) wody

/

e) krycie dachu

dachówka

c) piwnic

2

e) inne

/

21. Stacja

nazwa stacji

odległość od stacji w km

a) kolejowa

DĘBICA

15

b) autobusowa

Strzegocice

200 m.

22. Właściciel i jego adres

Państwo Fundusz Ziemi

8. Wyposażenie architektoniczne

me me.

15. Przeznaczenie pierwotne budynku

mieszkalne

16. Użytkowanie w latach ubiegłych

mieszkalne

17. Użytkowanie obecne

Biuro P.G.R.N. Szkoła podstawowa mieszkania prywatne Biblioteka

23. Użytkownik i jego adres P.G.R.N. Szkoła podstawowa, Sp. nia prod. mieszkania prywatne.

24. Inwestor i jego adres:

9. Autorzy i data budowy i przebudowy

rekonstr. 1 poł. w. XIX, przebudowany i rozbudowany w w. XX.

19. Data, rodzaj i stopień zniszczeń i odbudowy

Data	OPIS	zniszczenia %	odbudowa %
VIII. 1939 r.	<u>mieszkalny</u>		
XI. 1939 r.	<u>mieszkalny</u>		
XII. 1945 r.	<u>mieszkalny</u>		
X. 1959	<u>Ropy na ścianach</u>		
X. 1963	<u>ZANIEDBANY</u>		

25. Rejestr zabytku nr

A-96

rok 27 VII 1976

miejsce przechowywania

26. Nazwa księgi hipotecznej

27. Numer hipoteczny

p.b. 123

28. Akta

Z. O. i V. Z. Kons. Wój. P.J.S.

29. Fotografie

30. Inwentaryzacja pomiarowa

10. Udostępnienie W godz. 8-15
Klucze w P.G.R.N.

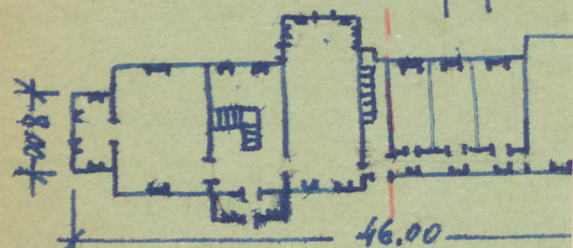
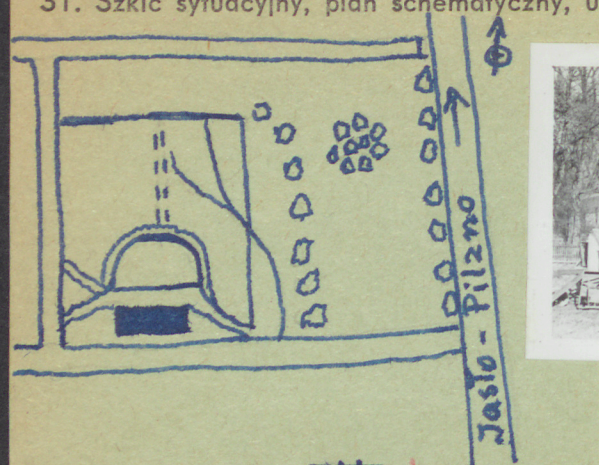
Z Y X W V U T S

Szkic rzutu budynku:

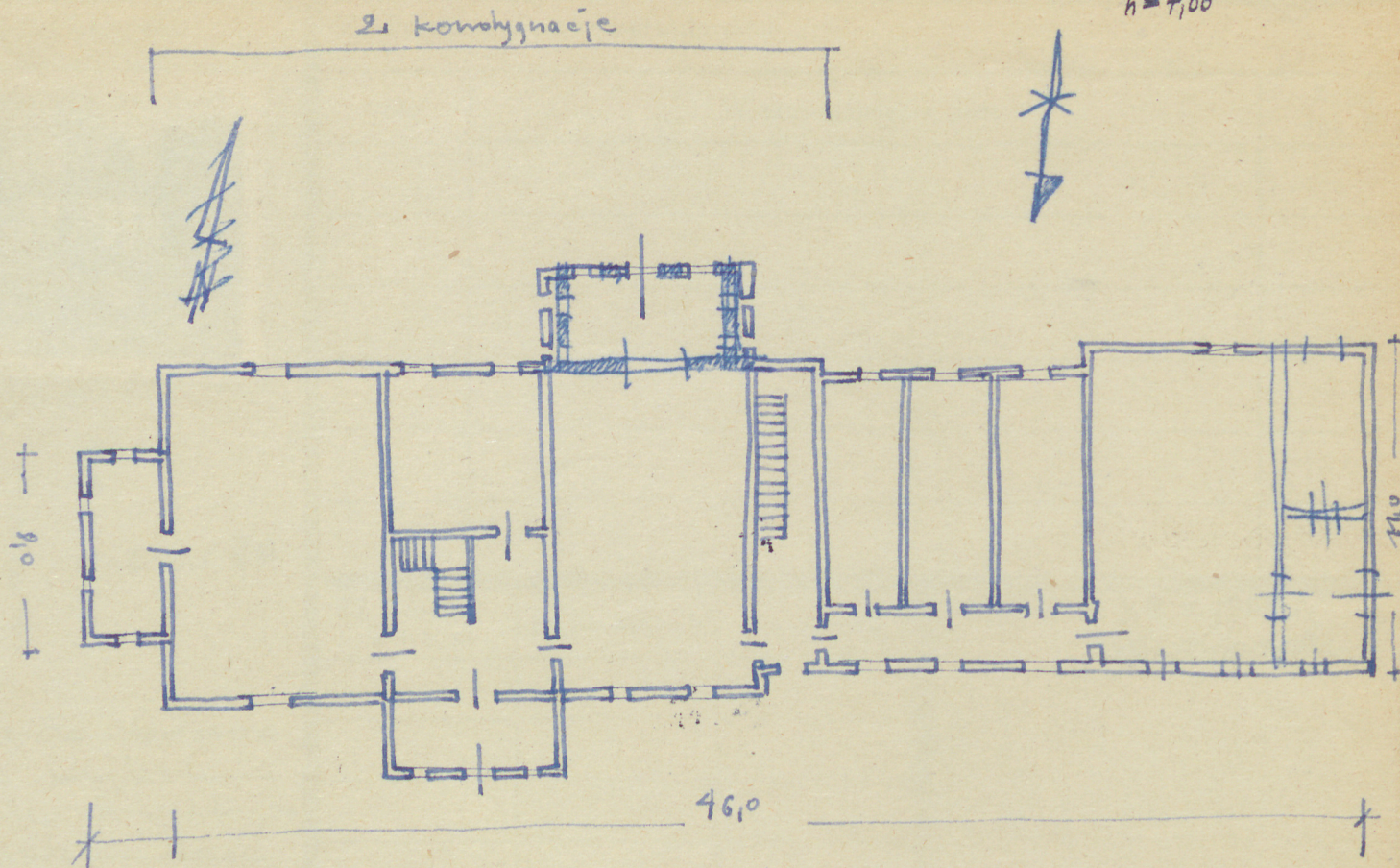
skala: $\sim 1:350$

$h = 3,30$
 $h = 7,00$

31. Szkic sytuacyjny, plan schematyczny, u



Wzrost. Murowany - wjazd
na 6 elewacjach i podnie
słabosym. Różnorodny
wym. i kolorami stary
PIERWOTNA CZ. WSCHODNIA. PIETROWA. EL
LIZENANII I DOCHODZĄCYMI CZY



Bibliografia: st. Fischinger i P. Krakowski.
st. t. Mub. kt. w Polsce. Waj.
owski, pow. Blika.



35. Uwagi różne

36. Wypełnił dnia 7.5.54

26.X.1953

Brochowski

37. Sprawdził dnia 29.V.1959-r.

uzupełnił

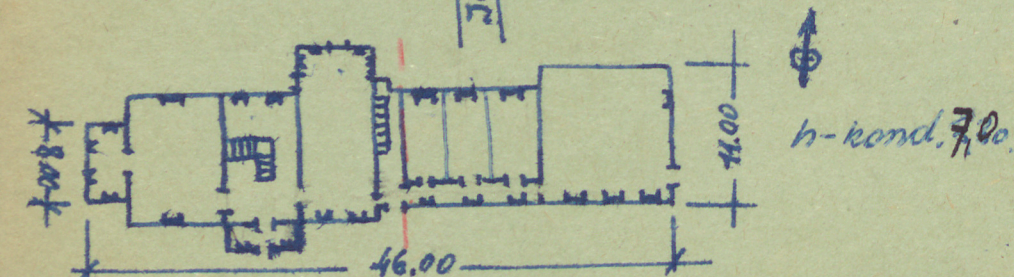
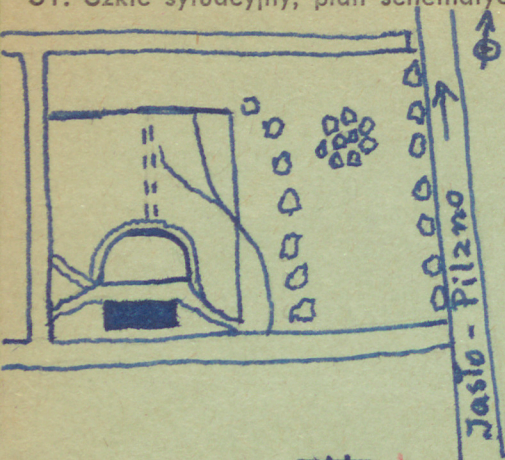
Brochowski

1x63

gubowski

Z Y X W V U T S

31. Szkic sytuacyjny, plan schematyczny, uwagi opisowe, fotografia



Opis. Murowany. Wązki taras na piętrze w elewacjach o podziobowych wykładniach i kolumnach. Rokokowy w parku krajoznawczym z tarasami starymi i nowymi ścianami.

PIERWOTNA CZ. WSCHODNIA. PIETROWA. ELEWACJE ROZDZIELONE KANIELOWANAMI
BIAŁYMI I ZIEŁONYMI I PODKOLISTYMI GZYMISZAMI

Bibliografia: H. Fischinger i P. Krakowski.
H. i M. H. w Polsce. Waj.
owski, pow. Rybnica.



32. Przebieg prac konserwatorskich

rok	Wyszczególnienie prac	Koszt tys. zł

33. Koszty
w tys. zł

przewidywane

rzeczywiste

34. Inspekcje 29.V.1959r.

Brochowski

35. Uwagi różne

36. Wypełnił dnia 7.7.54

26.X.1953

Brochowski

37. Sprawdził dnia 29.V.1959r.

uzupełnił

Brochowski

1x63

gutowski