

1. Obiekt zabytkowy

MUROWANY DOM W RYNKU NR (35) ob. 33

2. Miejscowość

PILZNO gm. j.w.

3. Wiek

Kanice XVIII w.

4. Styl

KLASYCYST

5. Kubatura m³

2880,00

6. Powierzchnia w m²

a) zabytkowa: 455,00 b) użytkowa:

20. Przynależność administracyjna

a) województwo BZESZCZÓW

b) powiat DEBICA

c) gmina PILZNO

7. Materiał budowlany

Przed zniszczeniem

Po odbudowie

11. Ilość budynków

1

14. Grunty należące do zabytku:

ha

a) ściany

cegła

cegła

b) sklepienia

cegła

c) stropy

cegła drewno

d) więzania dachu

drewn.

drewn.

e) krycie dachu

gont

papa płachotka blacha

12. Ilość kondygnacji

2

13. Użytkowanie wnętrza według ilości:

a) izb mieszkalnych

7

b) innych pomieszczeń

7+1

c) piwnic

1 w tym 1 piwn. pod chodnikiem

14. a) ogrody stylowe

b) sady i grunty uprawne

c) lasy

d) wody

e) inne

21. Stacja

Nazwa stacji

Odległość od stacji w km

a) kolejowa

DEBICA

11

b) autobusowa

PILZNO

-

22. Właściciel i jego adres:

23. Użytkownik i jego adres

PIEKARNIA → DROBIARSKI SKŁEP GS. TEKST.

24. Inwestor i jego adres

FUNDUSZ GOSP. MIEJSKIEJ -1956 r.

15. Przeznaczenie pierwotne budynku

mieszkalne

16. Użytkowanie w latach ubiegłych

17. Użytkowanie obecne

18. Nadaje się do użycia na

9. Autorzy i data budowy i przebudowy

Przeb. w I poł. XIX w. Sklep kolebany z ławetami. Łuk korony WZMIESIONY W 1914/15

19. Data, rodzaj i stopień zniszczeń i odbudowy

Data

O P I S

Zniszczenia %

Odbudowa %

VIII.1939 r.

niezniszczony

XI.1939 r.

XII.1945 r.

okna, dach, rysy w ścianach

30

20

X. 1959

Rozrypijsie fundamenty

x 1963

ZANIEDBANY

25. Rejestr zabytku Nr

rok

miejsce przechowywania

26. Nazwa księgi hipotecznej

27. Nr hipoteczny

28. Akta

29. Fotografie

30. Inwentaryzacja pomiarowa

10. Udostępnienie

cały obiekt kluczem właścicieli

* wg opisu zbud. k. XVI w. (?) XIX w. przebud.

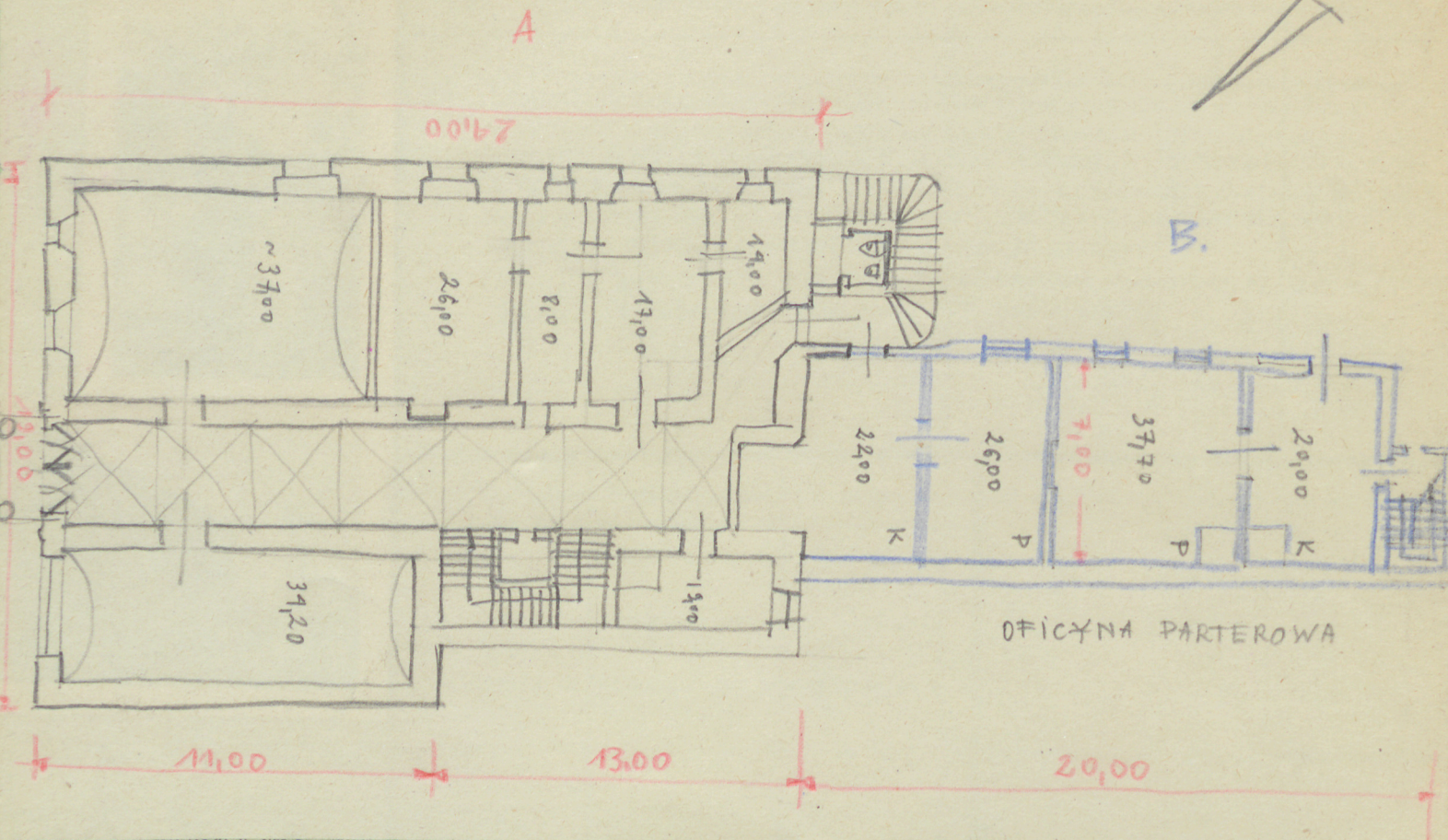
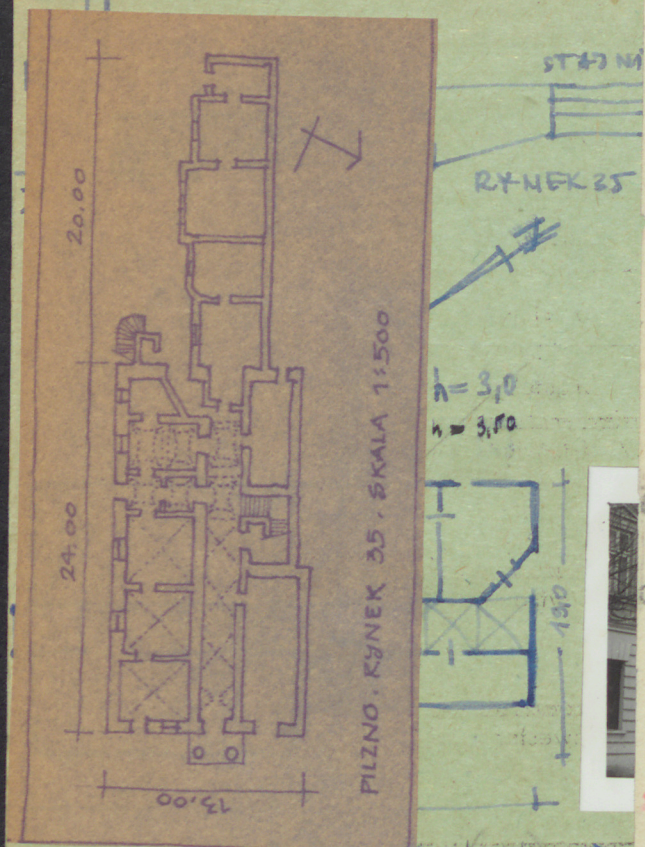
Z Y X W V U T

Szkic rzutu budynku:

skala: $\sim 1:200$. . .

$h = 6,50m$.

31. Szkic sytuacyjny, plan schematyczny, uwagi



Budynek murowany ust. frontem do ulicy rynku
wielosłowna. Budynek bliźniaczy z balkonem.
Bud. o zrównoważonych podziałach pionowych i
dekoracja: pilastry, opaski okienne, stanki.

zobacz - określone przez wojewodę.

35. Uwagi różne

Przebud. w r. XIX w.
Przebud. bud. w rynku miały podziemia/podłogi
pod nimi były piwnice. Wiele tych piwnic

36. Wypełnił dnia 27.11.1963 r.

Łódź

37. Sprawdził dnia

14.11.63 *Grzegorz Kuj*

OWD - DOKŁADY W-WEJŚCIA DO KRAJU

Bibliografia: Fischinger i Krakowski
Kat. Zab. Szt. w Polsce
Woj. Rzeszów
Pow. Dębica

