

OŚRODEK DOKUMENTACJI
ZABYTEKÓW w WARSZAWIE

A B C D E F G H I J K L M N O P R S T U V W X Y Z

KARTA EWIDENCYJNA ZABYTEKÓW
ARCHITEKTURY I BUDOWNICTWA

1. Obiekt

WILLA
BUDYNEK MIESZKALNY

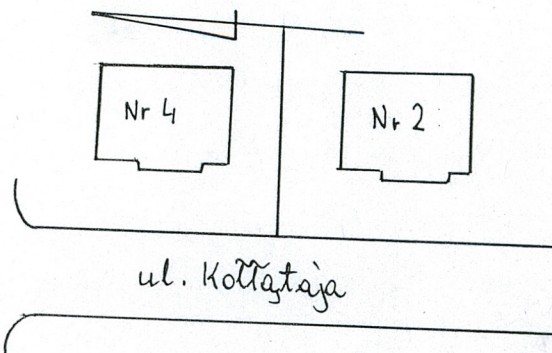
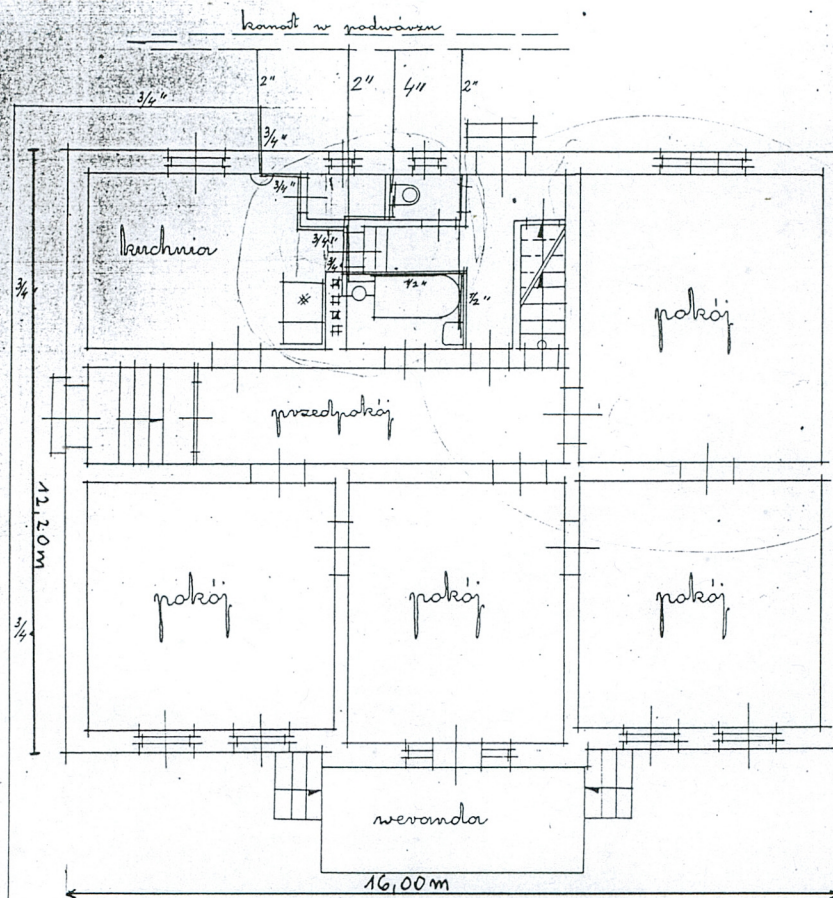
2. Czas powstania

1909

3. Miejscowość

PRZEMYSŁ

11. Zdjęcia rzut przekrój sytuacja orientacja



4. Adres

5890
37-700 Przemyśl
Kołłataja 4

Nr hipoteczny [redacted]

5. Przynależność administracyjna

województwo przemyskie

gmina [redacted]

6. Poprzednie nazwy miejscowości

7. Przynależność administracyjna 1. VI. 1975r.

województwo rzeszowskie

powiat przemyski

8. Właściciel i jego adres



9. Użytkownik i jego adres

J. W.

10. Rejestr zabytków

Nr A 330 data 6.04.1989

Willa została zbudowana w 1909 roku dla Stanisława Linharota. W latach 20 - tych kupił ją Teofil Grochowicz, a do jego spadkobierców należała do lat 90 - tych. Wtedy kupili ją [REDAKTOWANO] i [REDAKTOWANO], a od 1997 roku właścicielami są [REDAKTOWANO].

Sytuacja: Budynek usytuowano po wschodniej stronie ulicy. Wolnostojący z ogródkiem od frontu i niewielkim podwórkim z tyłu.

Materiał, konstrukcja, technika: Willa budowana z pełnej cegły, otynkowana, podpiwniczona. Sklepienia odcinkowe, w piwnicach i na parterze stropy płaskie. Dach dwuspadowy naczółkowy kryty blachą. Ganek o konstrukcji słupowej na niskim cokole ze schodkami. Drzwi wejściowe dwuskrzydłowe z nadświetlem zdobione snycerką, przeszklone z kutą secesyjną kratką. Drzwi do ganku dwuskrzydłowe płycinowe z nadświetlem przeszklone, wewnątrz jedno- i dwuskrzydłowe pełne. Okna dwuskrzydłowe, trójkwaterowe z górną kwaterą ozdobioną szczeblinami w kształcie kratki.

Rzut: Na planie prostokąta z gankiem od frontu. Układ wewnętrzny dwutraktowy z obszerną sienią pośrodku.

Bryła: Dom parterowy z użytkowym poddaszem, podpiwniczony z dachem naczółkowym dwuspadowym z wyraźnie zaakcentowaną częścią centralną.

Elewacje: Frontowa /zachodnia/ siedmioosiowa z centralnie usytuowanym drewnianym gankiem przy trójosiowym płytkim ryzalicie. Cokół niski Parter tynkowany gładko, naroża budynku i ryzalitu boniowane aż do wysokości gzymsu przy ścianie kolumnkowej. Ganek trójosiowy słupowy na niskim cokole ze schodkami. W nim znajdują się drzwi z dwoma bocznymi oknami. Ciesielka ozdobiona jest półokrągłymi mieczami pomiędzy słupami środkowej osi, balustrada z profilowanymi deskami, kratka altanowa oraz szalowanie z promienistymi szczeblami. Elewację osłania szeroki okap w szczycie zdobiony niewielkimi sterczynami. Okna ujęte w szeroką profilowaną opaskę ze zwornikiem.

<p>14. Kubatura</p> <p>980 m³</p>	<p>15. Powierzchnia użytkowa</p> <p>180 m²</p>	<p>16. Przeznaczenie pierwotne</p> <p>MIESZKALNE</p>	<p>17. Użytkowanie obecne</p> <p>MIESZKALNE</p>
<p>18. Praca budowlane i konserwatorskie, ich przebieg i dokumentacja</p> <p>Bieżące remonty. W latach 1985 - 1986 wprowadzono instalację co i gazową.</p>		<p>19. Stan zachowania (fundamenty, ściany zewnętrzne, ściany wewnętrzne, sklepienia, stropy konstrukcje dachowe, pokrycia dachu, wyposażenie i instalacje)</p> <p>Stan techniczny budynku dobry.</p> <p>20. Najpilniejsze postulaty konserwatorskie</p> <p>Należy zachować bryłę budynku, wystrój elewacji i pierwotne wyposażenie wnętrz.</p>	

21. Akta archiwalne (rodzaj akt. numer i miejsce przechowania)

24. Uwagi różne

25. Opracował

tekst dr Michał Proksa X 1998

imię, nazwisko, data, podpis

plany, rysunki Michał Proksa X 1998

imię, nazwisko, data, podpis

zdjęcia fotograf. Janusz Młynarski X 1998

imię, nazwisko, data, podpis

miejsce przechowania negatywów PSOZ Przemyśl

Karta po wypełnieniu podlega ochronie na podstawie przepisów prawa autorskiego

22. Bibliografia

Nie wzmiankowana w literaturze

26. Adnotacje o inspekcjach, informacje o zmianach (daty, imiona i nazwiska wypełniających)

23. Źródła ikonograficzne i fotografia (rodzaj, miejsca przechowania, sygnatury)

27. Załączniki

wkładka nr 1 - ciąg dalszy opisu i zdjęcia

1. Miejscowość

PRZEMYSŁ

2. Obiekt (nazwa jak w karcie)

BUDYNEK MIESZKALNY

3. Zawartość wkładki (nazwa obiektu lub materiału uzupełniającego)

ciąg dalszy opisu i zdjęcia

Elewacja północna jedoosiowa z wejściem do mieszkania i okienkiem na poddaszu ujętymi w profilowane opaski z kłincami. Elewacja południowa trójosiowa, w szczycie dwa okienka, wszystkie ujęte w szeroką profilowaną opaskę ze zwornikiem, jak w elewacji frontowej. Elewacja tylna /wschodnia/ trójosiowa z oknami o różnej wysokości z podobną oprawą.

Wnętrze i wyposażenie: Zachowało układ z okresu budowy. Podłogi białe, posadzki klepkowe dębowe. Drzwi pły - cinowe jedno- i dwuskrzydłowe pełne.

Instalacje: elektryczna, co, gazowa, wod. - kan.



Elewacja tylna i boczna



Drzwi wejściowe

Wkładkę założył: Michał Proksa X 1998
(imię i nazwisko, data)

Miejsce przechowywania negatywów: PSOZ Przemyśl

