

OŚRODEK DOKUMENTACJI
ZABYTEKÓW w WARSZAWIE

KARTA EWIDENCYJNA ZABYTEKÓW
ARCHITEKTURY I BUDOWNICTWA

A B C D E F G H I J K L M N O P R S T U V W X Y Z

Nr

5889
PODKARPACKIE

1. Obiekt

WILLA
BUDYNEK MIESZKALNY

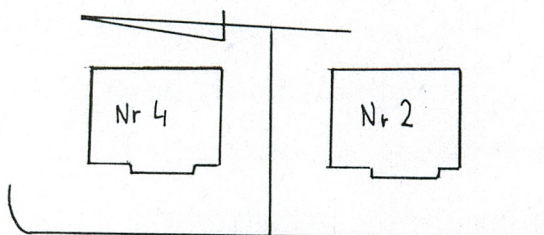
2. Czas powstania

1909

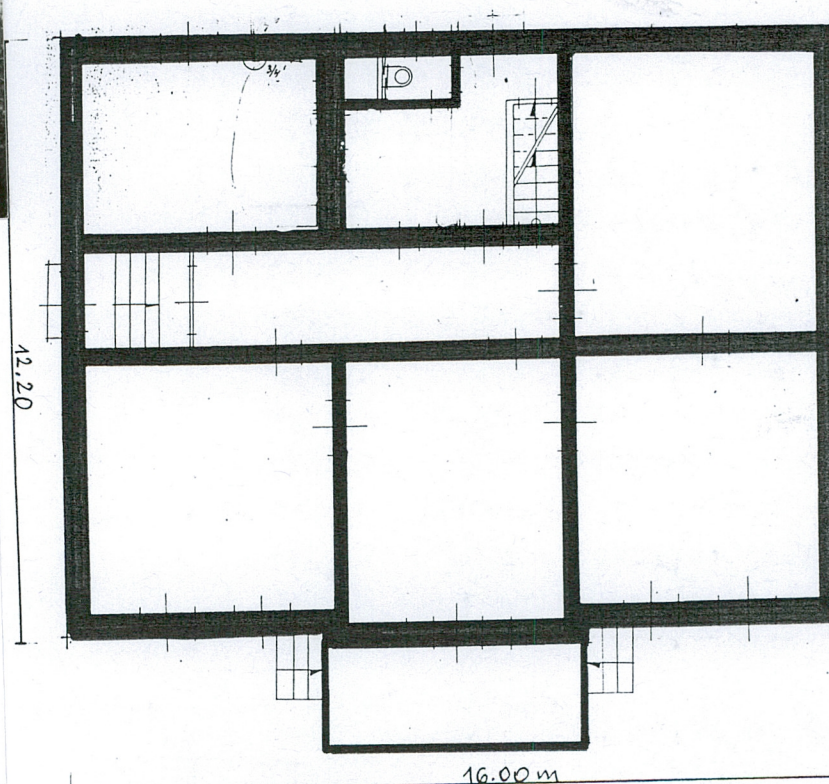
3. Miejscowość

PRZEMYSŁ

11. Zdjęcia rzut przekrój sytuacja orientacja



ul. Kołłątaja



4. Adres

37-700 Przemyśl

ul. Kołłątaja 2

Nr hipoteczny *K.W.*

5. Przynależność administracyjna

województwo *przemyskie*

gmina *-*

6. Poprzednie nazwy miejscowości

7. Przynależność administracyjna 1. VI. 1975r.

województwo *rzeszowskie*

powiat *przemyski*

8. Właściciel i jego adres

J.W.

9. Użytkownik i jego adres

J.W.

10. Rejestr zabytków

Nr *A 329* data *3.04.1989*

Willa została zbudowana w 1909 roku, a świadczy o tym umieszczona na szczytowej chorągiewce data. Pierwszym właścicielem była Stanisława Linhareet, później maria Wachel, a po wojnie rodzina [REDACTED]

Sytuacja: Budynek usytuowano po wschodniej stronie ulicy. Wolnostojący z ogródkiem od frontu i niewielkim podwórkiem z tyłu.

Materiał, konstrukcja, technika: Willa murowana z pełnej cegły, otynkowana, podpiwniczona. Sklepienia odcinkowe w piwnicach, na parterze stropy płaskie. Dach dwuspadowy naczółkowy kryty blachą. Ganek o konstrukcji słupowej na niskim cokole ze schodkami. Drzwi wejściowe dwuskrzydłowe z nadświetlem zdobione snycerką, przeszkłone, z kutą secesyjną kratą. Drzwi do ganku dwuskrzydłowe płycinowe z nadświetlem, przeszkłone, wewnątrz jedno - i dwuskrzydłowe pełne. Okna dwuskrzydłowe trzykwatrowe z górną kwadratową ozdobioną szczelinami w kształcie kratki.

Rzut: Na planie prostokąta z gankiem od frontu i dobudówką z tyłu na osi centralnej (garaż). Układ wewnętrzny dwutraktowy z obszerną sienią pośrodku.

Bryła: Dom parterowy z użytkowym poddaszem, podpiwniczony z dachem naczółkowym dwuspadowym z wyraźnie zaakcentowaną częścią centralną.

Elewacja: Frontowa (zachodnia) siedmioosiowa z centralnie usytuowanym drewnianym gankiem przy trójosiowym płytkim ryzalicie. Cokół niski. Parter tynkowany gładko, naroża budynku i ryzalitu boniowane aż do wysokości gzymsu przy ścianie kolankowej. Ganek trójosiowy słupowy na niskim cokole ze schodkami. W nim znajdują się drzwi z dwoma bocznymi oknami. Ciesielka ozdobiona jest półokrągłymi mieczami pomiędzy słupami środkowej osi, balustrada z profilowanymi deskami, kratka altanowa oraz szalowanie z promienistymi szczelinami. Elewację osłania szeroki okap dachu w szczycie zdobiony niewielkimi sterczynami. Okna ujęte w szeroką profilowaną ramę ze zwornikiem. Elewacja północna jednoosiowa z wejściem do mieszkania i okienkiem na poddaszu ujętymi w profilowane opaski z klincami. Elewacja południowa trójosiowa, w szczycie dwa okienka, wszystkie ujęte w szeroką profilowaną c.d. na wkładce

14. Kubatura	15. Powierzchnia użytkowa	16. Przeznaczenie pierwotne	17. Użytkowanie obecne
980 m ³	180 m ²	MIESZKALNE	MIESZKALNE
18. Praca budowlane i konserwatorskie, ich przebieg i dokumentacja		19. Stan zachowania (fundamenty, ściany zewnętrzne, ściany wewnętrzne, sklepienia, stropy konstrukcje dachowe, pokrycia dachu, wyposażenie i instalacje)	
<p>Bieżące remonty. W latach 1985 - 1986 wprowadzono instalację co i gazową.</p>		<p>Stan techniczny budynku dobry.</p>	
		20. Najpilniejsze postulaty konserwatorskie	
		<p>Należy zachować bryłę budynku, wystrój elewacji i pierwotne wyposażenie wnętrza.</p>	

21. Akta archiwalne (rodzaj akt. numer i miejsce przechowania)

24. Uwagi różne

22. Bibliografia

Studium Historyczno - Urbanistyczne Przemyśla,
PP PKZ Rzeszów 1979

23. Źródła ikonograficzne i fotografia (rodzaj, miejsca przechowania, sygnatury)

25. Opracował

tekst dr Michał Proksa VIII 1998
imię, nazwisko, data, podpis

plany, rysunki Michał Proksa VIII 1998
imię, nazwisko, data, podpis

zdjęcia fotograf. Krzysztof Gniadek X 1998
imię, nazwisko, data, podpis

miejsce przechowania negatywów PSOZ Przemyśl

Karta po wypełnieniu podlega ochronie na podstawie przepisów prawa autorskiego

26. Adnotacje o inspekcjach, informacje o zmianach (daty, imiona i nazwiska wypełniających)

27. Załączniki

Wkładka nr 1 : dalszy ciąg opisu i zdjęcia

1. Miejscowość PRZEMYSŁ	2. Obiekt (nazwa jak w karcie) BUDYNEK MIESZKALNY	3. Zawartość wkładki (nazwa obiektu lub materiału uzupełniającego) dalszy ciąg opisu i zdjęcia
-----------------------------------	---	--

opaskę ze zwornikiem, jak w elewacji frontowej. Elewacja tylna (wschodnia) trójosiowa z dobudowanym garażem na osi środkowej z oknami o różnej wysokości z podobną oprawą.

Wnętrze i wyposażenie: Zachowało układ z okresu budowy. Podłogi białe, posadzki klepkowe dębowe. Drzwi płyci - nowe jedno - i dwuskrzydłowe pełne.

Instalacje: elektryczna, co, gazowa, wod. - kan.



Elewacja frontowa



Wkładkę założył: **Michał Proksa** **VIII 1998** *Proksa*
(imię i nazwisko, data)

Miejsce przechowywania negatywów: **PSOZ Przemyśl**