

OŚRODEK DOKUMENTACJI
ZABYTEKÓW W WARSZAWIE

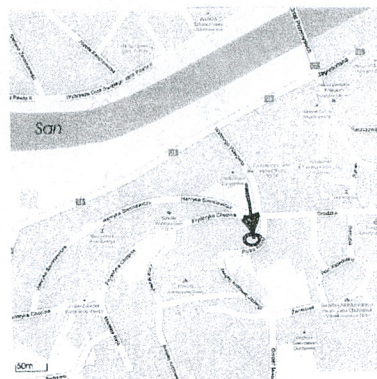
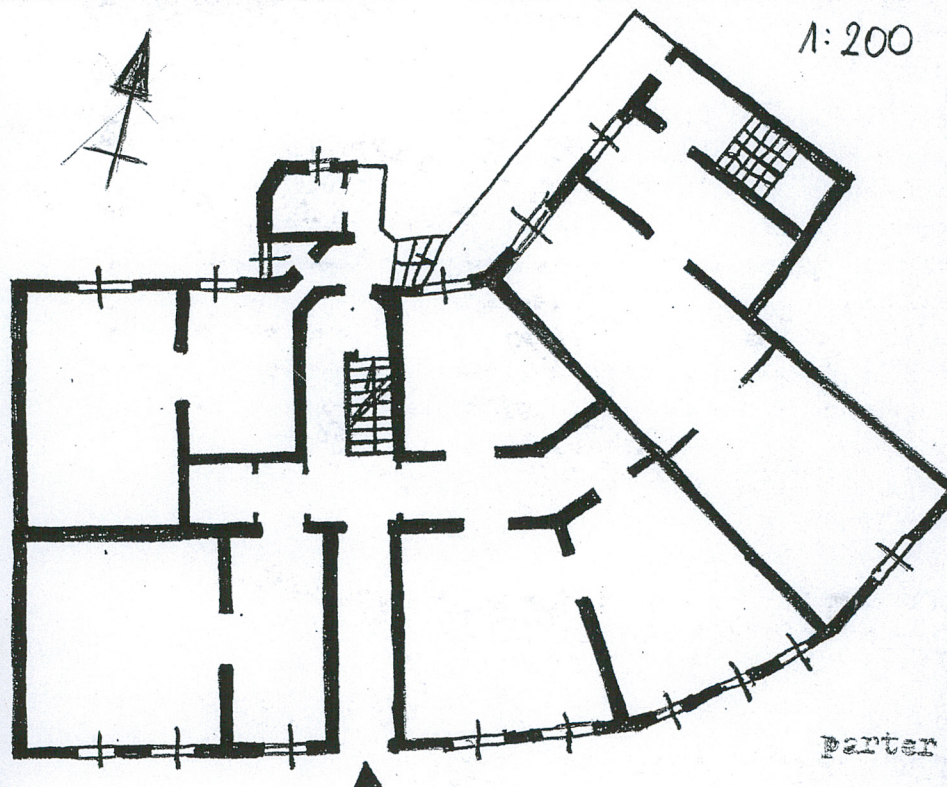
KARTA EWIDENCYJNA ZABYTEKÓW
ARCHITEKTURY I BUDOWNICTWA

A	B	C	D	E	F	G	H	I	J	K	L	M	N	O	P	R	S	T	U	V	X	Y	Z
---	---	---	---	---	---	---	---	---	---	---	---	---	---	---	---	---	---	---	---	---	---	---	---

Nr	5888
----	------

1. Obiekt	2. Czas powstania	3. Miejscowość
KAMIENICA, UL. PIOTRA KMITY 4	1904	PRZEMYŚL

1.1. Zdjęcia, rzut, przekrój, sytuacja, orientacja



4. Adres	5. Przynależność administracyjna
ul. Piotra Kmity 4 (d. Liebknechta 4) 37-700 Przemyśl	województwo podkarpackie powiat przemyski gmina Przemyśl
6. Poprzednie nazwy miejscowości	7. Przynależność administracyjna przed 1 I 1999
	województwo przemyskie powiat przemyski
8. Właściciel i jego adres	9. Użytkownik i jego adres
Wspólnota Mieszkaniowa, kamienicą zarządza Przedsiębiorstwo Gospodarki Mieszkaniowej Sp. z o.o., ul. Kopernika 58, 37-700 Przemyśl	Lokatorzy
10. Rejestr zabytków	

A-475	28.12.2010
Nr	data

12. Autorzy, historia obiektu, określenie stylu

Początki kamienicy sięgają pierwszych lat XX wieku. Dokumentacja odnosząca się do budynku pochodzi z 1906 roku i znajdowała się w archiwach Państwowego Biura Notarialnego. Od samego początku właścicielami kamienicy byli Żydzi – Leiby i Tauba Bombach, Leizor Bombach, a następnie ich spadkobiercy. Po II wojnie światowej budynek przeszedł w ręce Skarbu Państwa i znajdował się w państwowej administracji. Wówczas przeprowadzono drobne prace remontowe. Kamienica w stylu secesyjnym.

13. Opis (sytuacja, materiał i konstrukcja, rzut, bryła, elewacja, wnętrze, wyposażenie, instalacje)

SYTUACJA: Kamienica usytuowana w zwartej zabudowie Śródmieścia, przy ulicy Piotra Kmity, w niewielkiej odległości od zamku. Położona na gwałtownym spadku wzgórza, przy północnej pierzei ulicy, po wewnętrznej stronie zakrętu. Od północy do budynku przylega niewielkie podwórze. Po obu stronach kamienica sprzężona z sąsiednimi domami: nr 6 (od zachodu) i nr 2 (od wschodu).

MATERIAŁ, KONSTRUKCJA, TECHNIKA: Budynek z cegły, otynkowany. W piwnicy ściany ceglane, otynkowane, sklepienia kolebkowe. Ściany wewnętrzne pokryte trzcina pod warstwą tynku. Dach o konstrukcji płatwiowo-kleszczowej, pokryty papą. Posadzki ceramiczne w sieni, parkiety w jodełkę na korytarzach obu pięter i na podestach w obu klatek schodowych. W dwóch mieszkaniach pierwotna drewniana posadzka. Dwie drewniane klatki schodowe z kutymi balustradami o drewnianych poręczach. Z głównej klatki schodowej drewniane schody do piwnicy. Drewniane drzwi wejściowe. W dwóch mieszkaniach oryginalna stolarka drzwiowa. W korytarzu oryginalne drewniane drzwiczki od skrzynek na liczniki. Drzwi na strych metalowe kute. W większości mieszkań okna wymienione na PCV, przeważnie czterodzielne.

RZUT: Rzut kamienicy nieregularny, wieloosiowy - budynek powtarza zakrzywioną linię ulicy. W rzucie kamienicy dostrzec się można trapezu (od strony zachodniej) i przylegającego do niego (od wschodu) pięcioboku, z załamaną elewacją od ulicy. Do pięcioboku przylega od strony podwórza niewielki aneks sięgający połowy szerokości kamienicy. Do trapezu od strony podwórza przylega suchy pion sanitarny, o kształcie małego kwadratu ze ściętym narożnikiem północno-zachodnim.

BRYŁA: Kamienica trzykondygnacyjna z podpiwniczeniem i strychem. Dach dwuspadowy o sytuacji kalenicowej od strony ulicy. Z powodu dużego spadku ulicy szerokość strefy piwnicznej w zaniku w części górnej ulicy, zwiększająca się w partii dolnej do wysokości rzędu 2m, gdzie przybiera wygląd suterenu, przy krańcu zawierająca przejazd na podwórze. Od strony ulicy linia elewacji dwukrotnie załamana. W części środkowej elewacji, na pierwszym i drugim piętrze po dwa balkony. Od podwórza linia elewacji załamana pod kątem ok. 135°. Po stronie prawej uskok w bryle kamienicy, w którym stoi sąsiedni dom. Od podwórza pion sanitarny w formie przypominającej zewnętrzne klatki schodowe, o ściętym narożu. Od strony podwórza, wzdłuż krótszego boku, galerijki na trzech kondygnacjach.

14. Kubatura

ok. 9900 m³

15. Powierzchnia użytkowa

ok. 660 m²

16. Przeznaczenie pierwotne

Lokale mieszkalne

17. Użytkowanie obecne

Lokale mieszkalne

18. Prace budowlane i konserwatorskie, ich przebieg i dokumentacja

Po II wojnie światowej przeprowadzono niewielkie prace remontowe. Wymieniono wówczas piece kaflowe, większość drewnianych posadzek i stolarki drzwiowej. W ostatnich kilku latach galeryjki na pierwszym i drugim piętrze wymieniono z drewnianych na metalowe.

19. Stan zachowania (fundamenty, ściany zewnętrzne, ściany wewnętrzne, sklepienia, stropy, konstrukcje dachowe, pokrycie dachu, wyposażenie, instalacje)

Stan zachowania budynku zły. Z elewacji odpada tynk, uszkodzone elementy dekoracyjne. Uszkodzone pokrycie dachowe – dziury w dachu. Schody do piwnicy niestabilne. Drzwi prowadzące z zewnętrznych galeryjek do klatki gospodarczej w bardzo złym stanie. Stolarka wewnętrzna, balustrady schodów głównych i balkonowe – wymagają konserwacji.

20. Najpilniejsze postulaty konserwatorskie

Należy wymienić pokrycie dachowe. Elewacja frontowa i od strony podwórza wymaga remontu. Niezbędna jest naprawa drzwi do obu klatek schodowych od strony podwórka. Schody do piwnicy powinny być naprawione w trybie natychmiastowym. Potrzebne konserwacje stolarki wewnętrznej i metalowych balustrad.

21. Akta archiwalne i źródła ikonograficzne (rodzaj, numer i miejsce przechowywania)

- Błażkowski Z., Operat szacunkowy budynku mieszkalnego na ul. Kmity 4 w Przemyślu, Przemyśl 2006
- Korzus A., Inwentaryzacja lokali mieszkalnych położonych w Przemyślu przy ul. Kmity 4, Chrzów 2004
- Maszynopis z opisem kamienicy przy ul. Kmity 4, Archiwum Wojewódzkiego Konserwatora Zabytków
- Wykaz ulic, placów i domów w mieście Przemyślu z 1910, 1932 r., Biblioteka Muzeum Narodowego Ziemi Przemyskiej w Przemyślu

23. Uwagi różne

24. Opracowanie karty ewidencyjnej

*Wartość ujęta w ramach projektu
prow. studentki Wład - Historia Sztuki w 2010 r.*

tekst Natalia Daszczuk, Izabella Grodzka, Wioleta Rosiak

plany, rysunki Natalia Daszczuk, Izabella Grodzka, Wioleta Rosiak

zdjęcia fotogr. Wioleta Rosiak

miejsce przechowywania negatywów: w posiadaniu autorów

KARTA PO WYPEŁNIENIU PODLEGA OCHRONIE NA POSTAWIE PRZEPISÓW PRAWA AUTORSKIEGO

25. Adnotacje o inspekcjach, informacje o zmianach (daty, imiona i nazwiska wypełniających)

22. Bibliografia

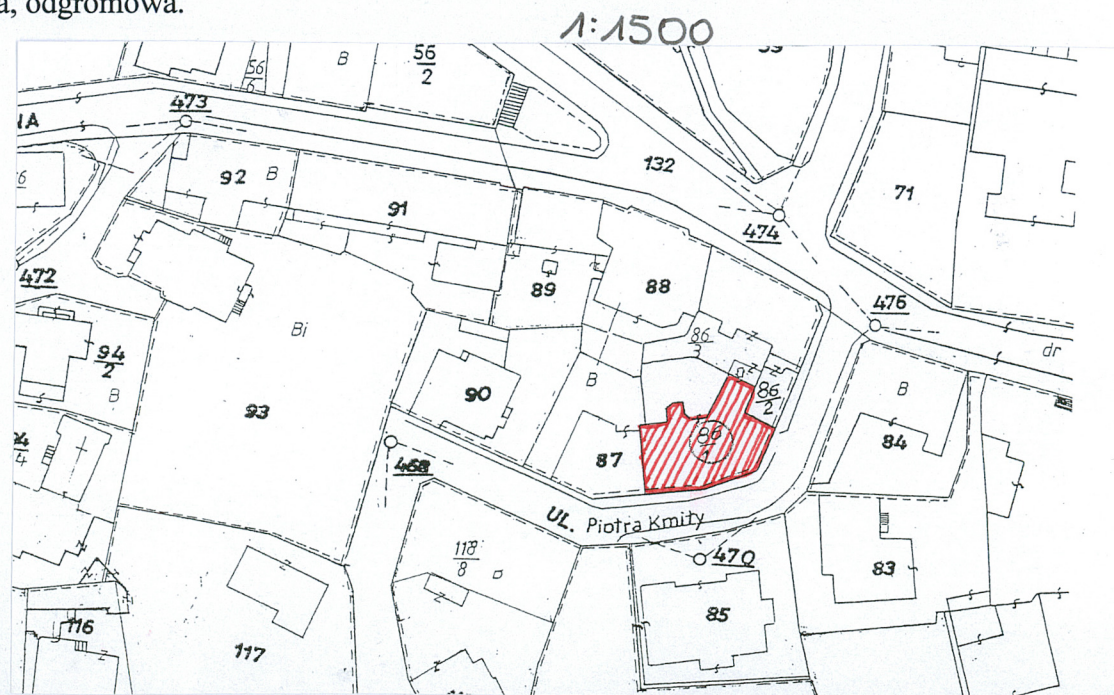
26. Załączniki

- 1- c.d. opisu, plan sytuacyjny
- 2- zdjęcia
- 3- zdjęcia
- 4- zdjęcia
- 5- zdjęcia

1. Miejscowość PRZEMYŚL	5. Obiekt (nazwa jak w karcie)	6. Zawartość wkładki (nazwa materiału uzupełniającego) C.D. opisu
2. Gmina PRZEMYŚL	KAMIENICA, UL. PIOTRA KMITY 4	plan sytuacyjny
3. Powiat PRZEMYSKI		
4. Województwo PODKARPACKIE		

wymieniono wtedy stare piece kaflowe i większą część parkietów, oraz stolarkę drzwi i okien. Prostokątną sień obiega gzyms wsparty na czterech parach pilastrów o gładkich trzonach z kapitelami zdobionymi kimationem jońskim, astragalem i trzema kwiatowymi rozetkami. Według informacji pochodzących od mieszkańców kamienicy pod późniejszymi warstwami malowideł zachowała się pierwotna polichromia. Ceramiczna posadzka zachowana w sieni i w klatce schodowej. Dwubarwna, w kolorach czerwonym i żółtym. Płytki z motywem kolistym, po boku bordiura z motywem roślinnym, wszystko w duchu secesji. Zachowane oryginalne, drewniane, dwubiegowe schody: główne i gospodarcze, wraz z metalowymi kutymi balustradami o drewnianych poręczach. Balustrada w głównych schodach o wzorze esowatym z kwiatkami. Balustrada schodów gospodarczych skromniejsza, z niewielkimi esownicami. W dwóch mieszkaniach (na pierwszym i na drugim piętrze) zachowana oryginalna, drewniana posadzka z dwóch rodzajów drewna – jasnego i ciemniejszego. Ułożona we wzór kwadratów z rombem pośrodku, w który wpisany kwadrat. Zachowana oryginalna stolarka drzwiowa w czterech drzwiach o prostych formach (dwoje drzwi dwuskrzydłowych do mieszkań, jedno dwuskrzydłowe do piwnicy oraz dwuskrzydłowe z nadświetlem i przeszkleniem w sieni). Również drewniane, mniejsze drzwi zamykają nisze ściennie na liczniki. Drzwi metalowe z okuciami na strych. Zachowane oryginalne wyposażenie dawnego pionu sanitarnego.

INSTALACJE: Gazowa, wodno-kanalizacyjna, elektryczna, telefoniczna, odgromowa.



Wkładkę założył: Natalia Daszczuk, Izabella Grodzka, Wioleta Rosiak, 09.07.2010 r.
(imię, nazwisko, data)

Miejsce przechowywania negatywów: w posiadaniu autorów karty.

1. Miejscowość PRZEMYŚL	5. Obiekt (nazwa jak w karcie)	6. Zawartość wkładki (nazwa materiału uzupełniającego) C.D. opisu
2. Gmina PRZEMYŚL	KAMIENICA, UL. PIOTRA KMITY 4	
3. Powiat PRZEMYSKI		
4. Województwo PODKARPACKIE		

ELEWACJE: Elewacja od strony ulicy trójkondygnacyjna, z podpiwniczeniem i strychem, dziesięcioosiowa, tworząca jakby trzy segmenty. Najszerzy sześćoosiowy (od zachodu), następny trójosiowy, skrajny jednoosiowy. Strefa piwniczno suterenowa wtopiona w parter. Na wschód od drzwi wejściowych pięć okien piwnicznych o zróżnicowanej wysokości (spadek terenu) z metalowymi kwiatami. Na skraju wschodnim duży otwór do przejazdu na podwórko z jednoskrzydłową bramą. Parter ozdobiony poziomym boniowaniem. Ośiem prostych prostokątnych okien czterodzielnych. Jedynie w skrajnym segmencie, nad bramą, a zatem nieco wyżej, szersze okno ośmiodzielne. W czwartej osi od zachodu oryginalne drzwi wejściowe, drewniane, dwuskrzydłowe z dwudzielnym nadświetlem. Górne płyciny oraz nadświetle oszkłone. Na prawym skrzydle w oszkłonej płycinie, metalowa krata o wzorze esowatym z kwiatami. Dolne płyciny drzwi dekorowane snycerką, w duchu secesyjnym, z wpisanymi w kwadraty kołami, oraz stylizowanym tryglifem w partii górnej. Oddzielone od parteru prostym gzymsem pierwsze piętro. Zdobia je poziome pasy naprzemiennie gładkie i o fakturze falistych, drobnych linii. Ośiem okien o kształcie analogicznym jak na parterze, obramowanych kimationem jońskim (z oknem szerszym na skraju). Nad profilowanym gzymsem działowym, piętro drugie. Okna analogiczne jak na pierwszym piętrze, z obramieniem dekorowanym również kimationem jońskim, z podokiennikami dekorowanymi trzema stylizowanymi tryglifami. Ściana podzielona jest poziomo biegnącym, wąskim gzymsem na wysokości 2/3 okien, oraz pionowymi, secesyjnymi paskami o zróżnicowanej długości: na krańcach kamienicy i po bokach styku segmentów sięgającymi całej wysokości. W pozostałych miejscach poniżej środkowego gzymsu. Drugie piętro zwieńczone fryzem zbudowanym z liści i owoców kasztanowca, nad którym znajduje się strefa strychowa. Dekorowana jest poziomymi pasami boniowania. Na każdej osi dwudzielne okienko w kształcie leżącego prostokąta. Całość zamyka profilowany gzyms koronujący. Na pierwszym i drugim piętrze, na osiach szóstej i ósmej – balkony, do których prowadzą porte-fenetre'y. Balkony są nierównej szerokości – szersze od strony wschodniej. Na balkonach metalowe kute balustrady o dekoracji geometryczno-roślinnej w stylu secesji.

Elewacja od strony podwórka pozbawiona dekoracji plastyczno-architektonicznej (opaski wokół drzwi i okien na drugim piętrze dodane wtórnie), trójkondygnacyjna z podpiwniczeniem i strychem, składająca się z dwóch segmentów zestawionych pod rozwartym kątem. Szerszy segment od zachodu, czteroosiowy, węższy trójosiowy. Na trzech kondygnacjach umieszczone zróżnicowane co do wielkości okna oraz liczne drzwi wychodzące na galeryjki. Galeryjki pierwotnie drewniane (zachowane jedynie na parterze), obecnie o konstrukcji metalowej (pierwsze i drugie piętro). Do szerszego segmentu przylega pion sanitarny z wąskimi, pionowymi, prostokątnymi okienkami na trzech kondygnacjach. Ściany zachodnia i wschodnia przylegają do sąsiednich domów (zachodnia, częściowo odsłonięta, ślepa).

WNĘTRZE I WYPOSAŻENIE: Zachowało się niewiele pierwotnych elementów wyposażenia. Wiele zniszczeń spowodował powojenny remont –

Wkładkę założył: Natalia Daszczuk, Izabella Grodzka, Wioleta Rosiak, 09.07.2010 r.

(imię, nazwisko, data)

Miejsce przechowywania negatywów: w posiadaniu autorów karty.

1. Miejscowość PRZEMYŚL	5. Obiekt (nazwa jak w karcie)	6. Zawartość wkładki (nazwa materiału uzupełniającego)
2. Gmina PRZEMYŚL	KAMIENICA, UL. PIOTRA KMITY 4	Materiał zdjęciowy:
3. Powiat PRZEMYSKI		1- Elewacja frontowa – wschodni kraniec
4. Województwo PODKARPACKIE		2- Dekoracja elewacji pierwszego piętra
		3- Fryz wieńczący drugie piętro
		4- Balustrada balkonu
		5- Główne drzwi wejściowe
		6- Elewacja tylna z pionem sanitarnym

1



2



3



Wkładkę założył: Natalia Daszczuk, Izabella Grodzka, Wioleta Rosiak, 09.07.2010 r.
(imię, nazwisko, data)

Miejsce przechowywania negatywów: w posiadaniu autorów karty.

1. Miejscowość PRZEMYŚL	5. Obiekt (nazwa jak w karcie)	6. Zawartość wkładki (nazwa materiału uzupełniającego)
2. Gmina PRZEMYŚL	KAMIENICA, UL. PIOTRA KMITY 4	Materiał zdjęciowy:
3. Powiat PRZEMYSKI		1- Elewacja frontowa – wschodni kraniec
4. Województwo PODKARPACKIE		2- Dekoracja elewacji pierwszego piętra
		3- Fryz wieńczący drugie piętro
		4- Balustrada balkonu
		5- Główne drzwi wejściowe
		6- Elewacja tylna z pionem sanitarnym

4



5



6



Wkładkę założył: Natalia Daszczuk, Izabella Grodzka, Wioleta Rosiak, 09.07.2010 r.
(imię, nazwisko, data)

Miejsce przechowywania negatywów: w posiadaniu autorów karty.

1. Miejscowość PRZEMYŚL	5. Obiekt (nazwa jak w karcie)	6. Zawartość wkładki (nazwa materiału uzupełniającego)
2. Gmina PRZEMYŚL	KAMIENICA, UL. PIOTRA KMITY 4	Materiał zdjęciowy:
3. Powiat PRZEMYSKI		7- Elewacja tylna z galeryjkami
4. Województwo PODKARPACKIE		8- Strych, konstrukcja dachu
		9- Piwnica
		10- Pilaster w sieni

7



8



Wkładkę założył: Natalia Daszczuk, Izabella Grodzka, Wioleta Rosiak, 09.07.2010 r.
(imię, nazwisko, data)

Miejsce przechowywania negatywów: w posiadaniu autorów karty.

1. Miejscowość PRZEMYŚL	5. Obiekt (nazwa jak w karcie)	6. Zawartość wkładki (nazwa materiału uzupełniającego)
2. Gmina PRZEMYŚL	KAMIENICA, UL. PIOTRA KMITY 4	Materiał zdjęciowy:
3. Powiat PRZEMYSKI		7- Elewacja tylna z galeryjkami
4. Województwo PODKARPACKIE		8- Strych, konstrukcja dachu
		9- Piwnica
		10- Pilaster w sieni

9



10



Wkładkę założył: Natalia Daszczuk, Izabella Grodzka, Wioleta Rosiak, 09.07.2010 r.
(imię, nazwisko, data)

Miejsce przechowywania negatywów: w posiadaniu autorów karty.

1. Miejscowość PRZEMYŚL	5. Obiekt (nazwa jak w karcie)	6. Zawartość wkładki (nazwa materiału uzupełniającego)
2. Gmina PRZEMYŚL	KAMIENICA, UL. PIOTRA KMITY 4	Materiał zdjęciowy:
3. Powiat PRZEMYSKI		11- Posadzka ceramiczna w sieni
4. Województwo PODKARPACKIE		12- Główna klatka schodowa
		13- Balustrada głównej klatki schodowej
		14- Gospodarcza klatka schodowa
		15- Balustrada gospodarczej klatki schodowej

11



12



Wkładkę założył: Natalia Daszczuk, Izabella Grodzka, Wioleta Rosiak, 09.07.2010 r.
(imię, nazwisko, data)

Miejsce przechowywania negatywów: w posiadaniu autorów karty.

1. Miejscowość PRZEMYŚL	5. Obiekt (nazwa jak w karcie)	6. Zawartość wkładki (nazwa materiału uzupełniającego)
2. Gmina PRZEMYŚL	KAMIENICA, UL. PIOTRA KMITY 4	Materiał zdjęciowy:
3. Powiat PRZEMYSKI		11- Posadzka ceramiczna w sieni
4. Województwo PODKARPACKIE		12- Główna klatka schodowa
		13- Balustrada głównej klatki schodowej
		14- Gospodarcza klatka schodowa
		15- Balustrada gospodarczej klatki schodowej

13



14



15



Wkładkę założył: Natalia Daszczuk, Izabella Grodzka, Wioleta Rosiak, 09.07.2010 r.
(imię, nazwisko, data)

Miejsce przechowywania negatywów: w posiadaniu autorów karty.

1. Miejscowość PRZEMYŚL	5. Obiekt (nazwa jak w karcie)	6. Zawartość wkładki (nazwa materiału uzupełniającego)
2. Gmina PRZEMYŚL	KAMIENICA, UL. PIOTRA KMITY 4	Materiał zdjęciowy:
3. Powiat PRZEMYSKI		16- Schody do piwnicy
4. Województwo PODKARPACKIE		17- Posadzka drewniana w pokoju na pierwszym piętrze
		18- Drzwi do mieszkania na pierwszym Piętrze
		19- Drzwiczki do skrzynki licznikowej
		20- Drzwi na strych

16



17



Wkładkę założył: Natalia Daszczuk, Izabella Grodzka, Wioleta Rosiak, 09.07.2010 r.
(imię, nazwisko, data)

Miejsce przechowywania negatywów: w posiadaniu autorów karty.

<p>1. Miejscowość PRZEMYŚL</p> <p>2. Gmina PRZEMYŚL</p> <p>3. Powiat PRZEMYSKI</p> <p>4. Województwo PODKARPACKIE</p>	<p>5. Obiekt (nazwa jak w karcie)</p> <p>KAMIENICA, UL. PIOTRA KMITY 4</p>	<p>6. Zawartość wkładki (nazwa materiału uzupełniającego)</p> <p>Materiał zdjęciowy:</p> <p>16- Schody do piwnicy</p> <p>17- Posadzka drewniana w pokoju na pierwszym piętrze</p> <p>18- Drzwi do mieszkania na pierwszym Piętrze</p> <p>19- Drzwiczki do skrzynki licznikowej</p> <p>20- Drzwi na strych</p>
---	--	---

18



19



20



Wkładkę założył: Natalia Daszczuk, Izabella Grodzka, Wioleta Rosiak, 09.07.2010 r.
(imię, nazwisko, data)

Miejsce przechowywania negatywów: w posiadaniu autorów karty.