

1. Obiekt

DOM

2. Czas powstania

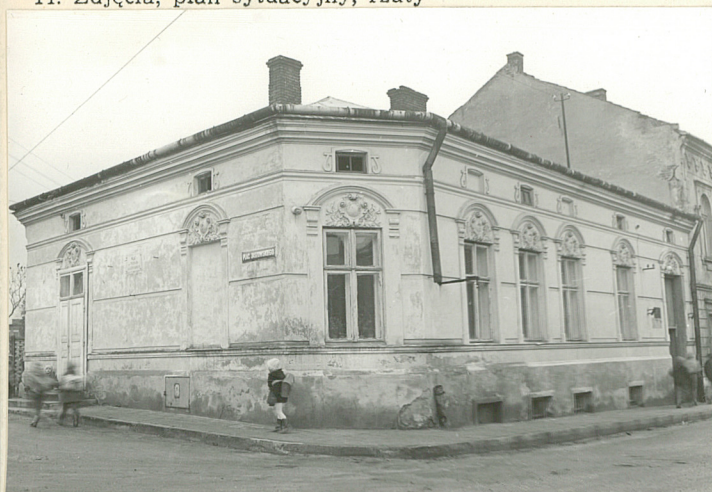
1911 r.

3. Miejscowość

LEŻAJSK

4132

11. Zdjęcia, plan sytuacyjny, rzuty



4. Adres Żwirki i Wigury 18 d.11

nr hipoteczny 167

5. Przynależność administracyjna

województwo rzeszowskie

gmina Leżajsk

pow. LEŻAJSKI

6. Poprzednie nazwy miejscowości

7. Przynależność administracyjna przed 1.VI.1975

województwo rzeszowskie

powiat Leżajsk

8. Właściciel i jego adres

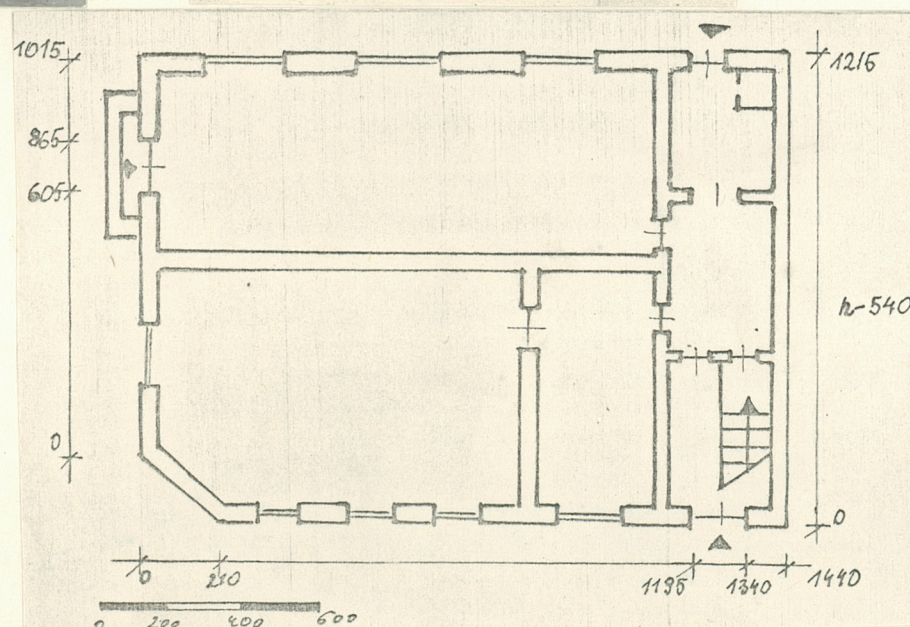
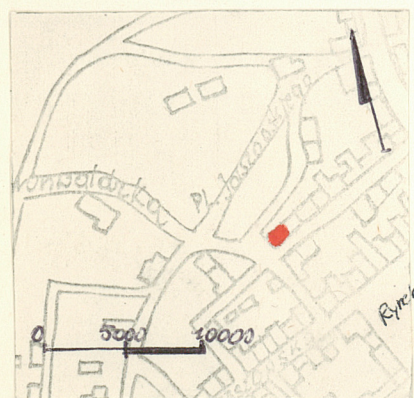
Skarb Państwa

9. Użytkownik i jego adres

Wydział Oświaty w Leżajsku

10. Rejestr zabytków

Nr A-634 data 2.08.2011



autor zdjęć Andrzej Krzysaj  
data wykonania X.1983 r.  
miejsce przechowywania negatywów PKZ Jarosław

12. Autorzy, historia obiektu, określenia stylu.

Został zbudowany w 1911 r. i mieścił zapewne winiarnię, a świadczy o tym napis tej treści umieszczony nad oknem w narożniku.

13. Opis (sytuacja, materiał i konstrukcja, rzut, bryła, elewacje, dach, wnętrze wyposażenie, instalacje)

Usytuowany na rogu ul. Żwirki i Wigury oraz Placu R. Jaszowskiego, na terenie opadającym w kierunku północnym. Parterowy, murowany, otynkowany, nakryty trójspadowym dachem, pokrytym blachą. W całości podpiwniczony, więźba płatwiowo-stolcowa. Na parterze stropy płaskie. Założony na planie prostokąta ze ściętym narożnikiem od płn.-wsch., dwutraktowy, trójosiowy, niesymetryczny. Na osi zach. wąska sień podzielona na 3 pomieszczenia. Od frontu przy jej zach. ścianie schody na strych i do piwnicy. Elewacja frontowa jednokondygnacyjowa, otynkowana, podzielona horyzontalnie gzymsami, boniowana, zakończona ścianką kolankową i gzymsiem wieńczącym. Okna i drzwi w prostych opaskach, zwieńczone półkolistymi frontonami. Tympanony wypełnione płaskorzeźbami w formie kartusza otoczonego wicią roślinną. Okienka strychowe obwiedzione płaskimi listwami, ujęte po bokach w stylizowane woluty. Pozostałe elewacje posiadają identyczne podziały i dekorację architektoniczną. Stolarka okienna ościeżnicowa, czteroskrzydłowa. W elewacjach pld.- i wsch. drzwi wejściowe płycinowe jedno- i dwuskrzydłowe, z nadświetlem. We wnętrzu również drzwi płycinowe, jedno- i dwuskrzydłowe, pełne i częściowo przeszklone; w sieni z nadświetlem; podłogi białe. Kaflowy piec, jednokondygnacyjny, z niebieskich, dekoracyjnych kafli w środkowej części sieni. Instalacja elektryczna.

14. Kubatura 787 m <sup>3</sup>	15. Powierzchnia użytkowa 174,9 m <sup>2</sup>	16. Przeznaczenie pierwotne winiarnia i mieszkania	17. Użytkowanie obecne szkoła
18. Prace budowlane i konserwatorskie, ich przebieg i dokumentacja 1981 - zmiana użytkownika, szkoła, klasy zerowe w miejsce WPHW i klubu ZMP. Likwidacja ściany działowej we frontowym trakcie. Dotychczas był on czteroosiowy.		19. Stan zachowania (fundamenty, ściany zewnętrzne, ściany wewnętrzne, sklepienia, stropy, konstrukcje dachowe, pokrycie dachu, wyposażenie i instalacje) Średni. Zawilgocony i zagrzybiony. Zużyte mury i tynki oraz częściowo detal architektoniczny.	
20. Najpilniejsze postulaty konserwatorskie Remont ogólny.			

21. Akta archiwalne (rodzaj akt, numer i miejsce przechowywania)

22. Bibliografia

Starzewska J., Leżajsk-Stare Miasto. Wartościowanie zabudowy - analiza historyczno-architektoniczna wraz z wytycznymi do planu rewaloryzacji, mps Rzeszów 1982r.

23. Źródła ikonograficzne i fotografie (rodzaj, miejsce przechowywania, sygnatury)

24. Uwagi różne

25 Wypełnił      X.1983 r.  
mgr Zofia Bienkowska

26. Sprawdził

LEŻAJSK Dom przy ulicy Żwirki i Wigury 18d.11 Dom przy ulicy Żwirki i Wigury 18 d. 11; widok na  
detal architektoniczny narożnika - fotografia.



Wkładkę założył: mgr Zofia Bienkowska X. 1983 r.  
Miejsce przechowywania negatywów: PKZ Jarosław